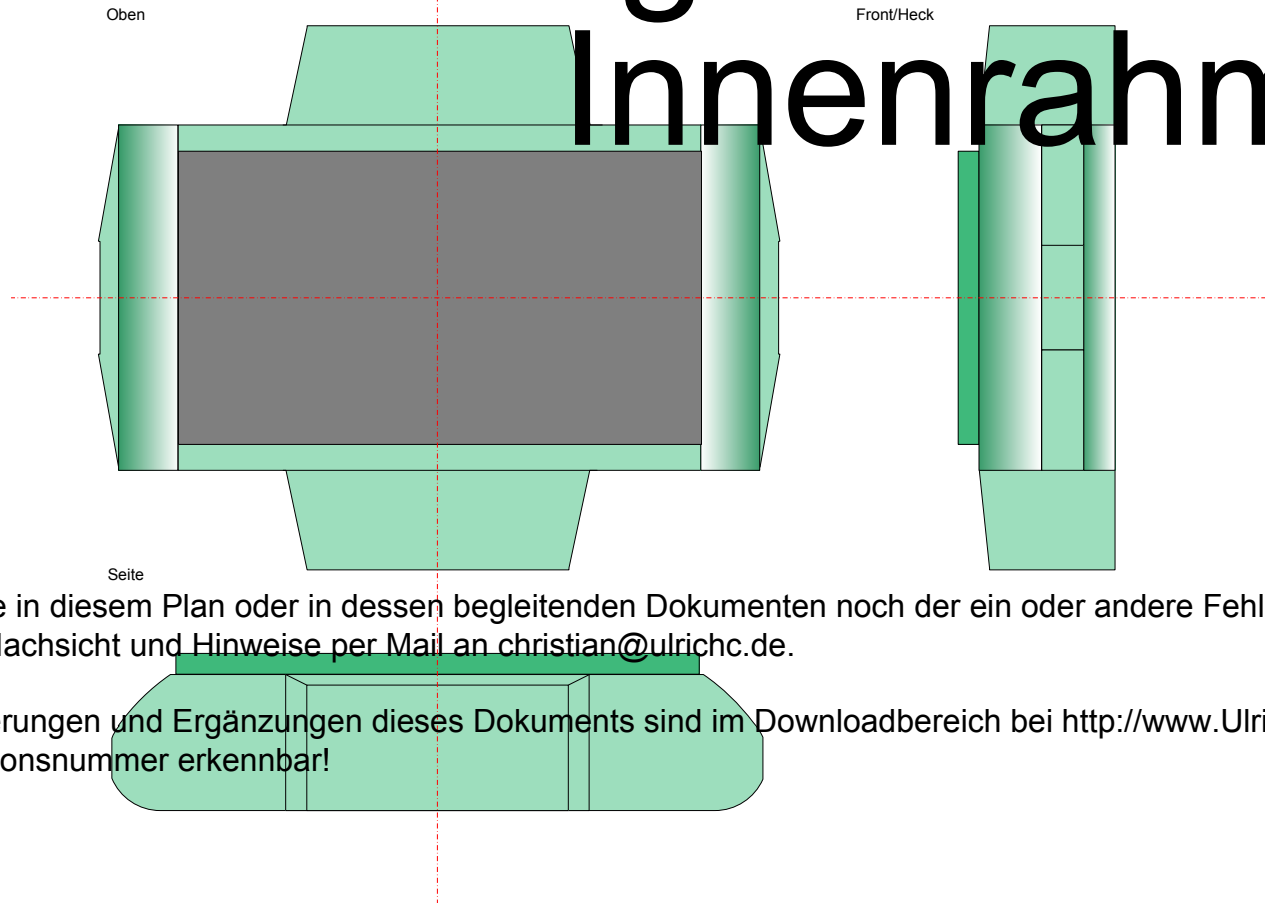


Gehäuse-innen-Rahmen für Vormontage im Fahrgestellgehäuse

Montage- Innenrahmen



Sollte in diesem Plan oder in dessen begleitenden Dokumenten noch der ein oder andere Fehler drin stecken, so bitte ich um Nachsicht und Hinweise per Mail an christian@ulrichc.de.

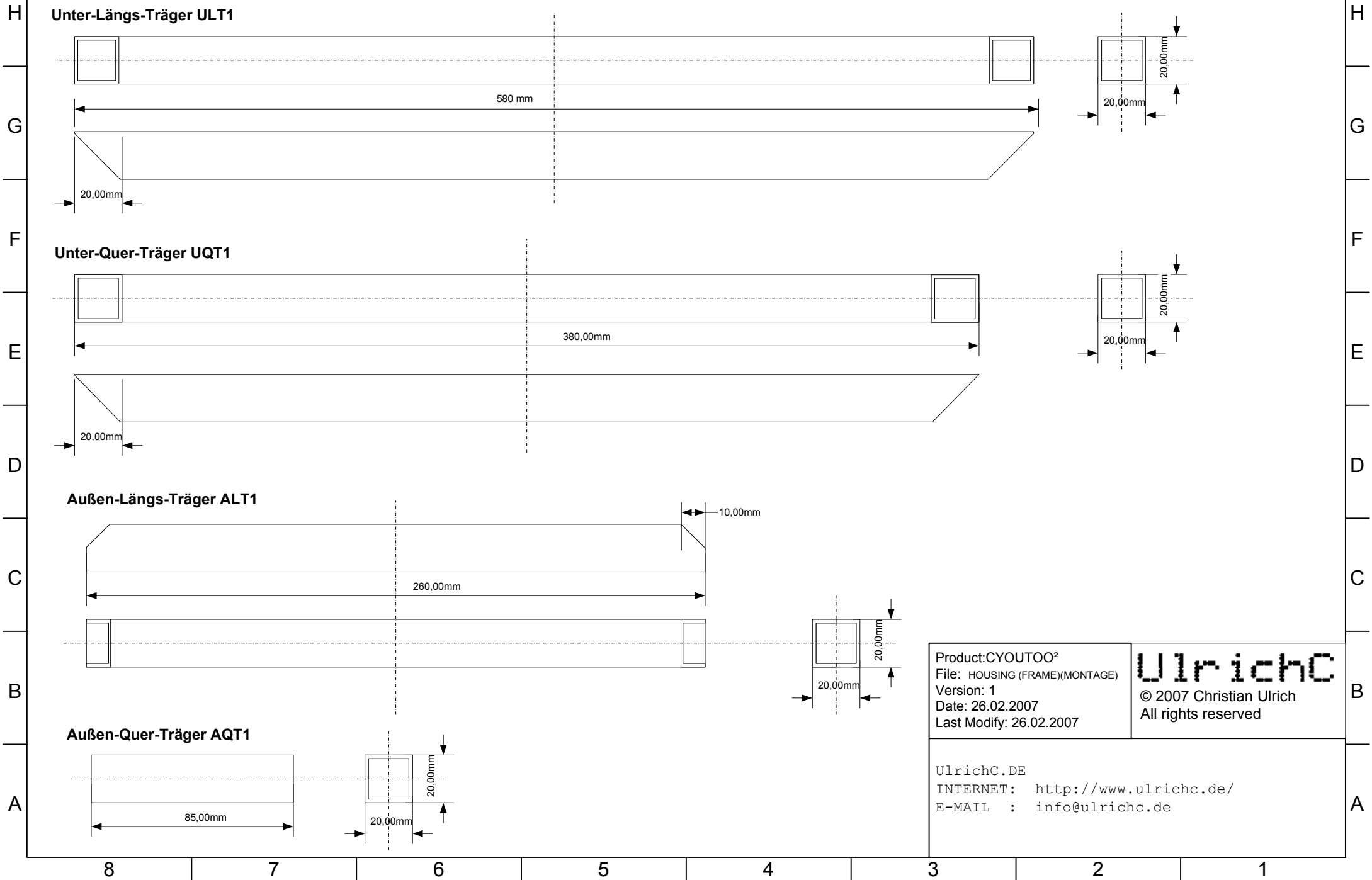
Änderungen und Ergänzungen dieses Dokuments sind im Downloadbereich bei <http://www.UlrichC.de/> an der Versionsnummer erkennbar!

Product:CYOUTOO²
File: HOUSING (FRAME)(MONTAGE)
Version: 1
Date: 26.02.2007
Last Modify: 26.02.2007

UlrichC
© 2007 Christian Ulrich
All rights reserved

UlrichC.DE
INTERNET: <http://www.ulrichc.de/>
E-MAIL : info@ulrichc.de

Gehäuse (Innenrahmen-Teile I)

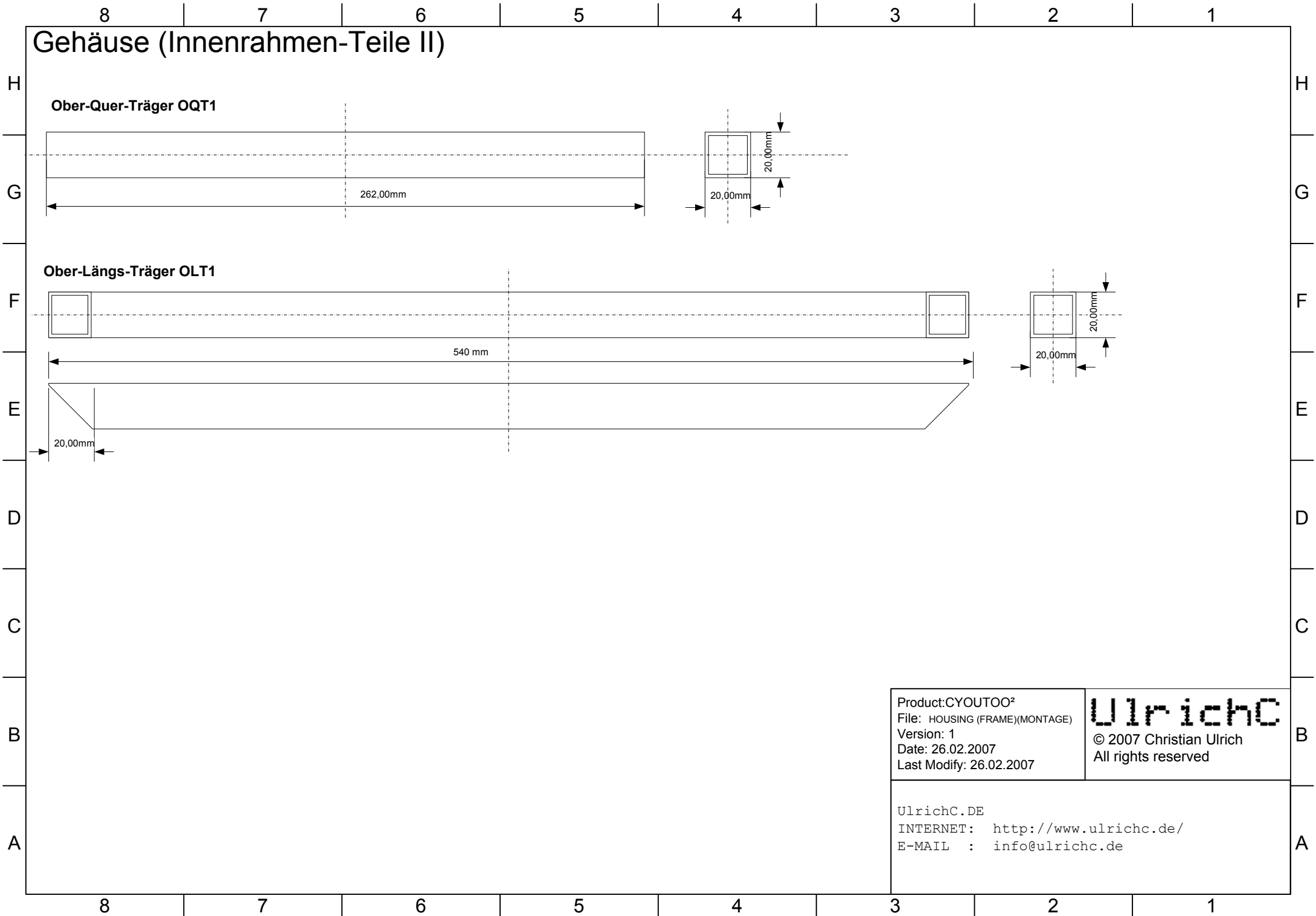


Product: CYOUTOO²
 File: HOUSING (FRAME)(MONTAGE)
 Version: 1
 Date: 26.02.2007
 Last Modify: 26.02.2007

UlrichC
 © 2007 Christian Ulrich
 All rights reserved

UlrichC.DE
 INTERNET: <http://www.ulrichc.de/>
 E-MAIL : info@ulrichc.de

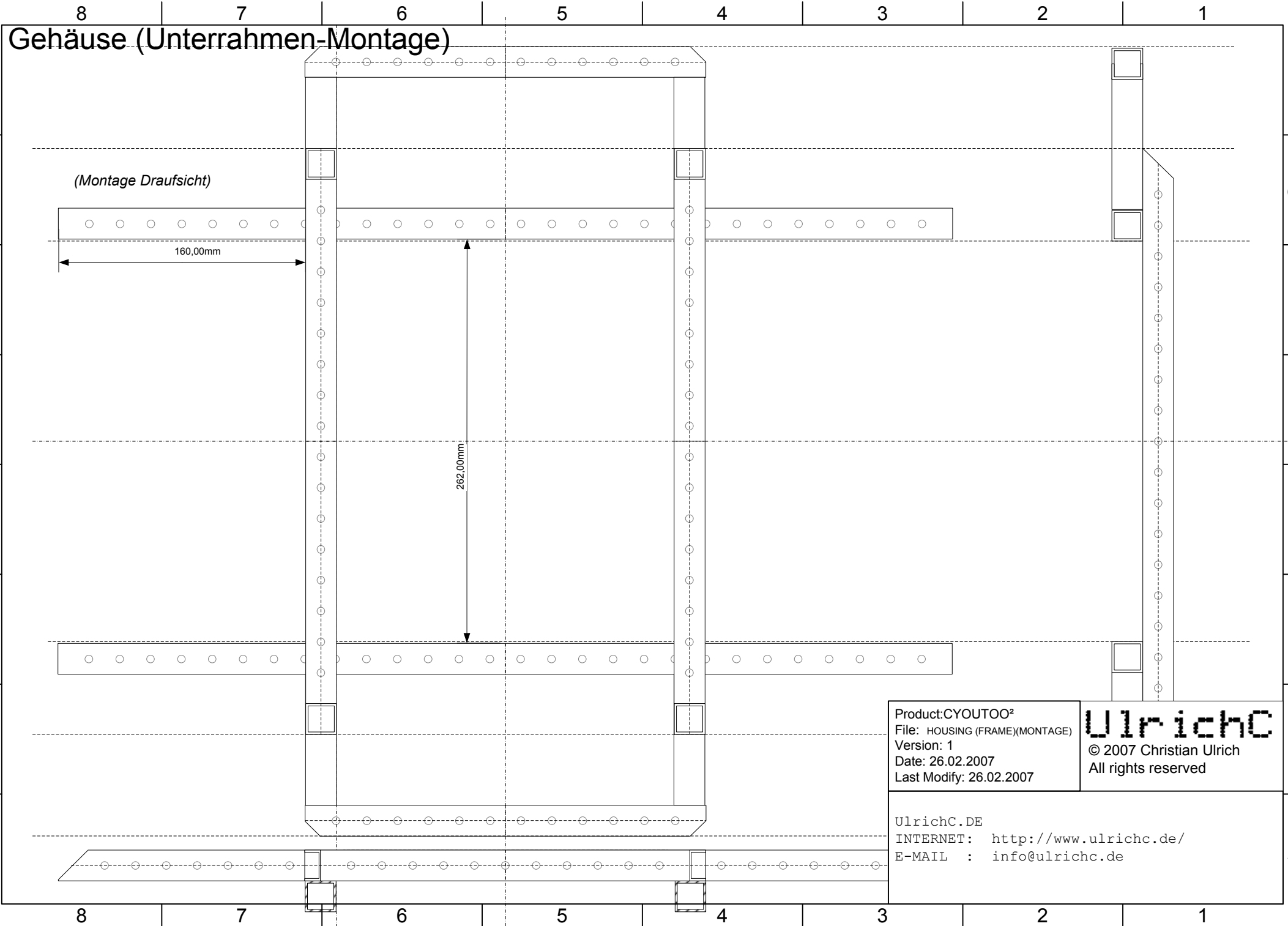
Gehäuse (Innenrahmen-Teile II)



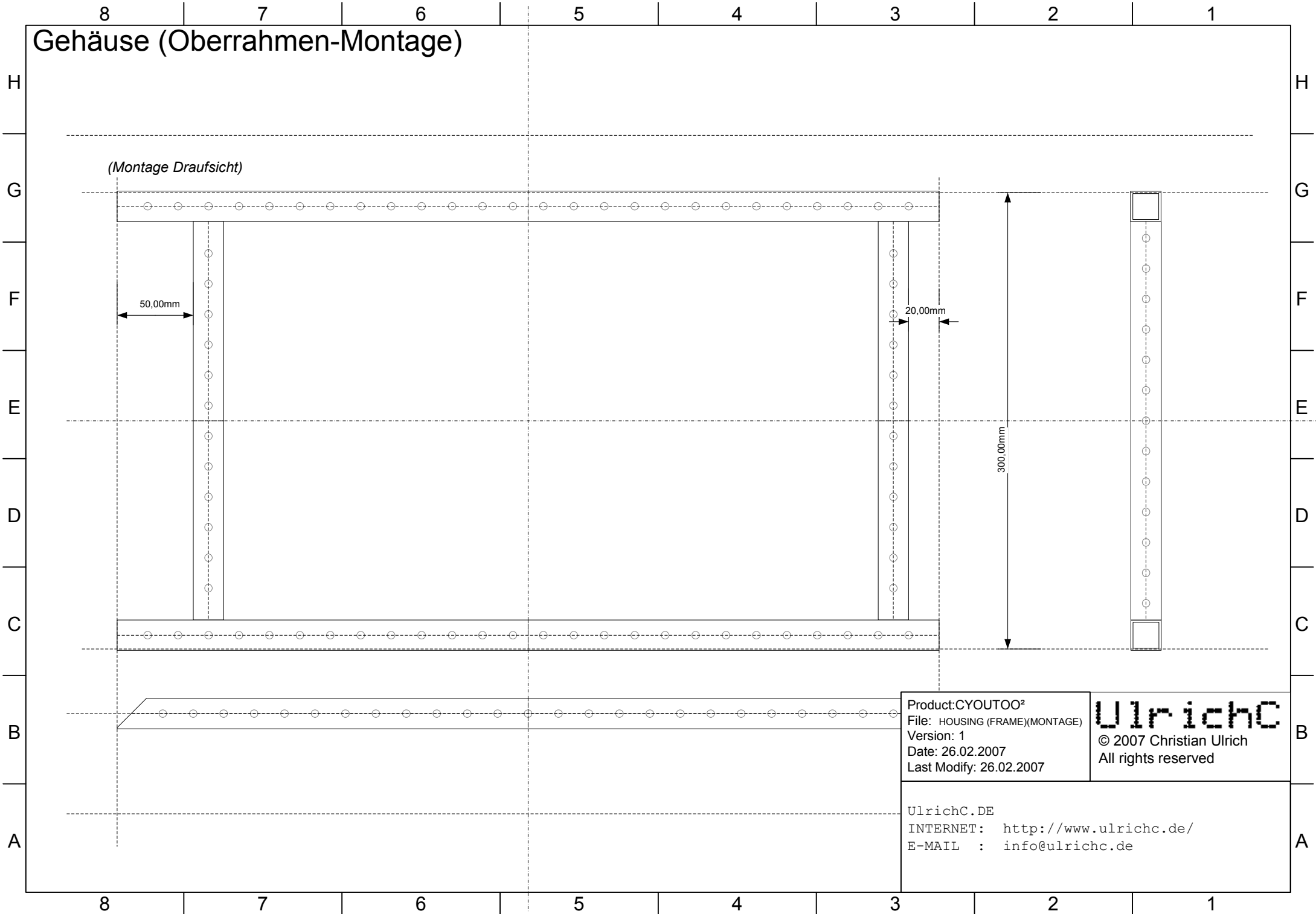
Product:CYOUTOO²
 File: HOUSING (FRAME)(MONTAGE)
 Version: 1
 Date: 26.02.2007
 Last Modify: 26.02.2007

UlrichC
 © 2007 Christian Ulrich
 All rights reserved

UlrichC.DE
 INTERNET: <http://www.ulrichc.de/>
 E-MAIL : info@ulrichc.de



Gehäuse (Oberrahmen-Montage)

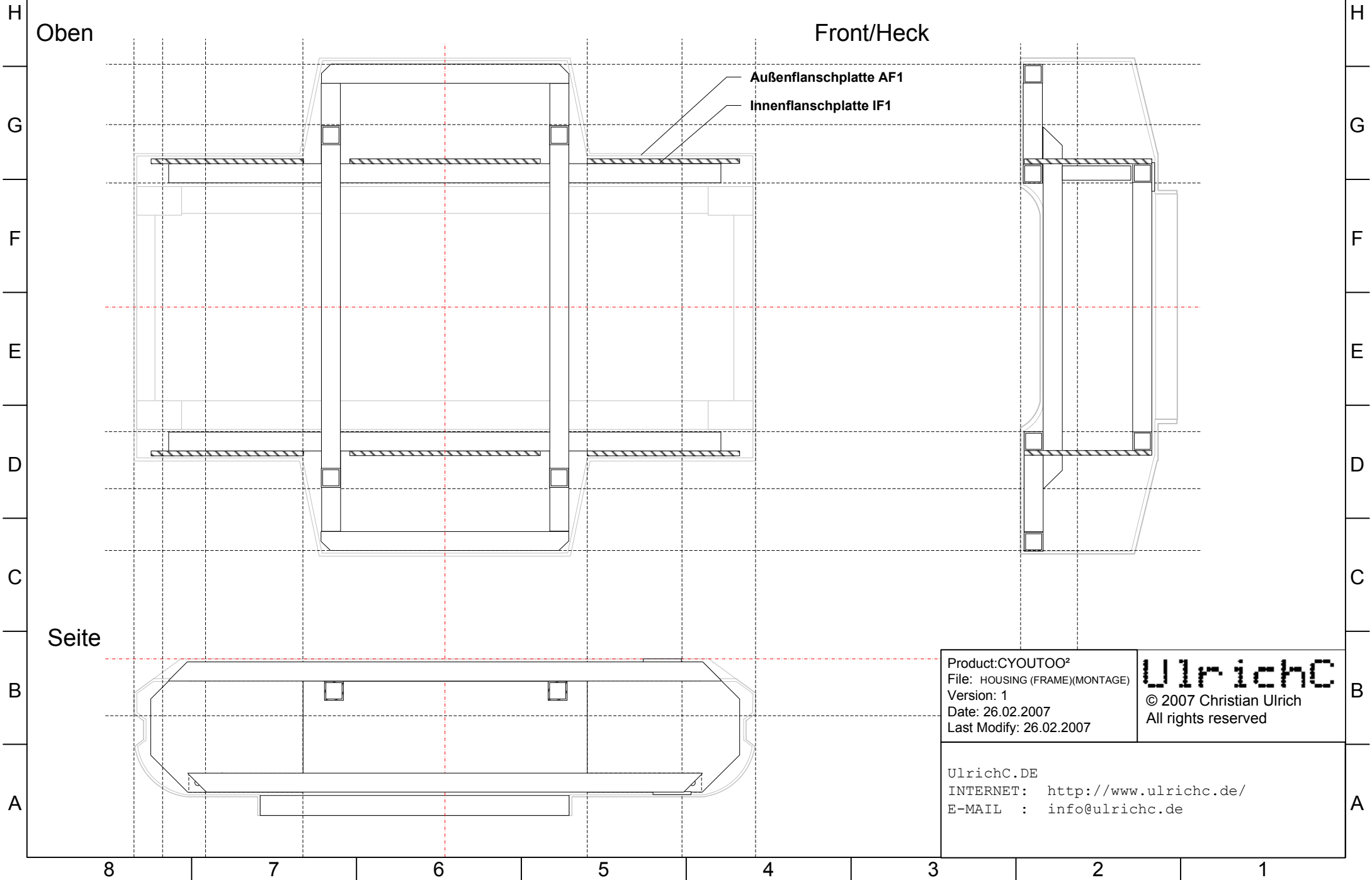


Product:CYOUTOO²
File: HOUSING (FRAME)(MONTAGE)
Version: 1
Date: 26.02.2007
Last Modify: 26.02.2007

UlrichC
© 2007 Christian Ulrich
All rights reserved

UlrichC.DE
INTERNET: <http://www.ulrichc.de/>
E-MAIL : info@ulrichc.de

Gehäuse (Rahmenintegration)



Außenflanschplatte AF1
Innenflanschplatte IF1

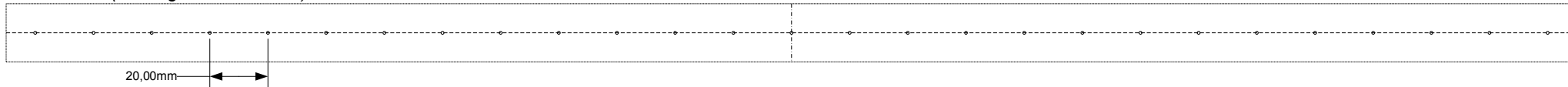
Product:CYOUTOO²
File: HOUSING (FRAME)(MONTAGE)
Version: 1
Date: 26.02.2007
Last Modify: 26.02.2007

UlrichC
© 2007 Christian Ulrich
All rights reserved

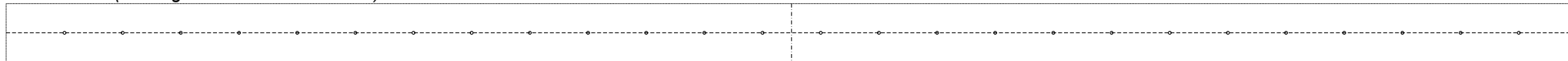
UlrichC.DE
INTERNET: <http://www.ulrichc.de/>
E-MAIL : info@ulrichc.de

Gehäuse (Innenrahmen-Montagematrix u. Elemente)

Innerahmen (Montagematrix – Seite)

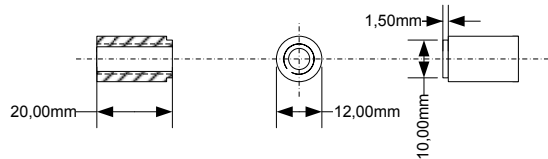


Innerahmen (Montagematrix – Oben - Unten)

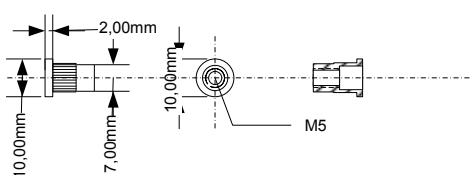


Die Montagematrrix sind als Lochraster organisiert. Die Matrrix (Center A u. B) entsprich auch Seitenansicht und Draufsicht. Das Raster wird auf Rahmenteil mit dem Mittelpunkt ausgerichtet. Dabei werden alle Maße von der Mitte ab festgelegt.

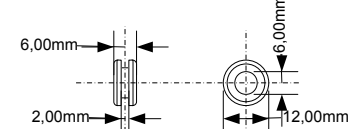
Innenrahmen Gewindebuchse IGB8



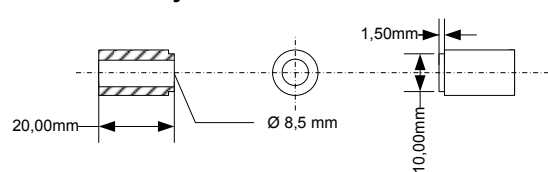
Innenrahmen Gewindeniete IGN5



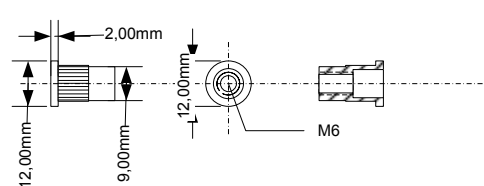
Innenrahmen Durchführung ID6



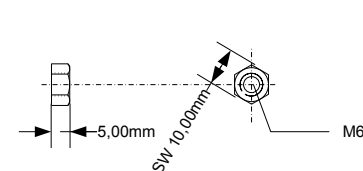
Innenrahmen Zylinderbuchse IZB8



Innenrahmen Gewindeniete IGN6



Innenrahmen Gewindemutter IGM6



Product:CYOUTOO²
File: HOUSING (FRAME)(MONTAGE)
Version: 1
Date: 26.02.2007
Last Modify: 26.02.2007

UlrichC

© 2007 Christian Ulrich
All rights reserved

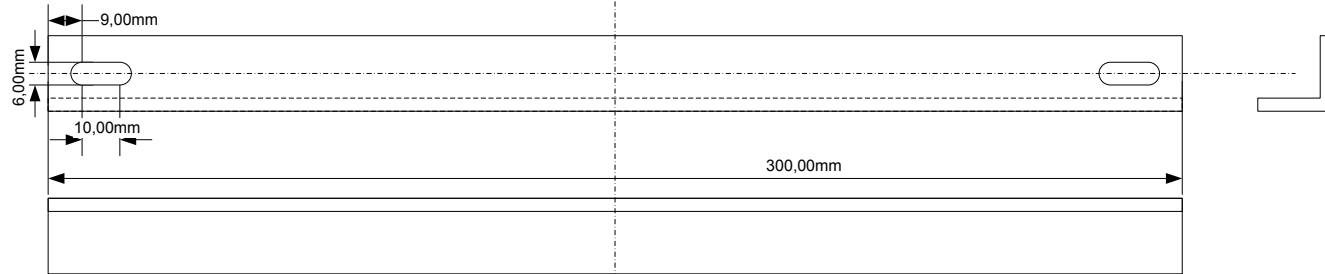
UlrichC.DE
INTERNET: <http://www.ulrichc.de/>
E-MAIL : info@ulrichc.de

Gehäuse (Montagestreben - Optional)

H
G
F
E
D
C
B
A

H
G
F
E
D
C
B
A

Innenrahmen Montagestrebe IMS1



Product:CYOUTOO²
File: HOUSING (FRAME)(MONTAGE)
Version: 1
Date: 26.02.2007
Last Modify: 26.02.2007

UlrichC
© 2007 Christian Ulrich
All rights reserved

UlrichC.DE
INTERNET: <http://www.ulrichc.de/>
E-MAIL : info@ulrichc.de

8 7 6 5 4 3 2 1