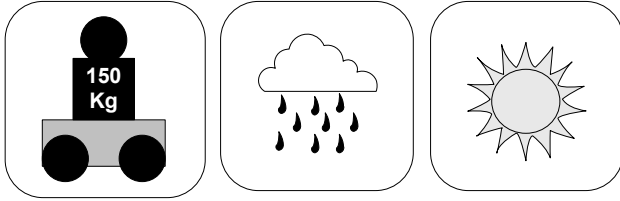
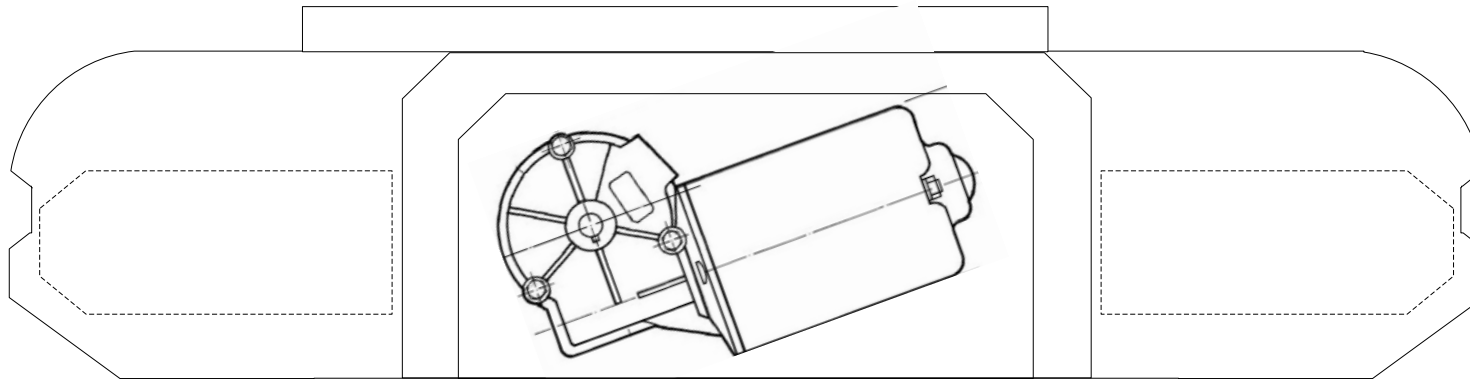


CYOUTOO² – Drive (SNAILSGEAR)



Dies sind die technischen Zeichnungen zum Fahrgestell des CYOUTOO² Detailkonstruktion: Antrieb (Snails gear).

URL: <http://www.ulrichc.de>
Mail: Christian@ulrichc.de



Sollte in diesem Plan oder in dessen begleitenden Dokumenten noch der ein oder andere Fehler drin stecken, so bitte ich um Nachsicht und Hinweise per Mail an christian@ulrichc.de.

Änderungen und Ergänzungen dieses Dokuments sind im Downloadbereich bei <http://www.UlrichC.de/> an der Versionsnummer erkennbar!

Product: CYOUTOO²
File: DRIVE(SNAILSGEAR)
Version: 1
Date: 26.01.2008
Last Modify: 04.04.2009

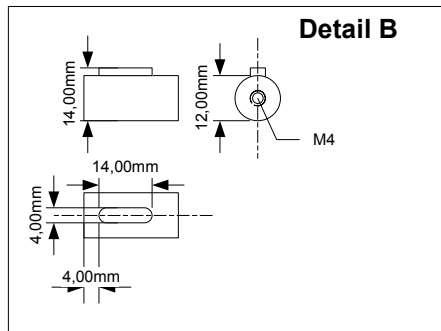
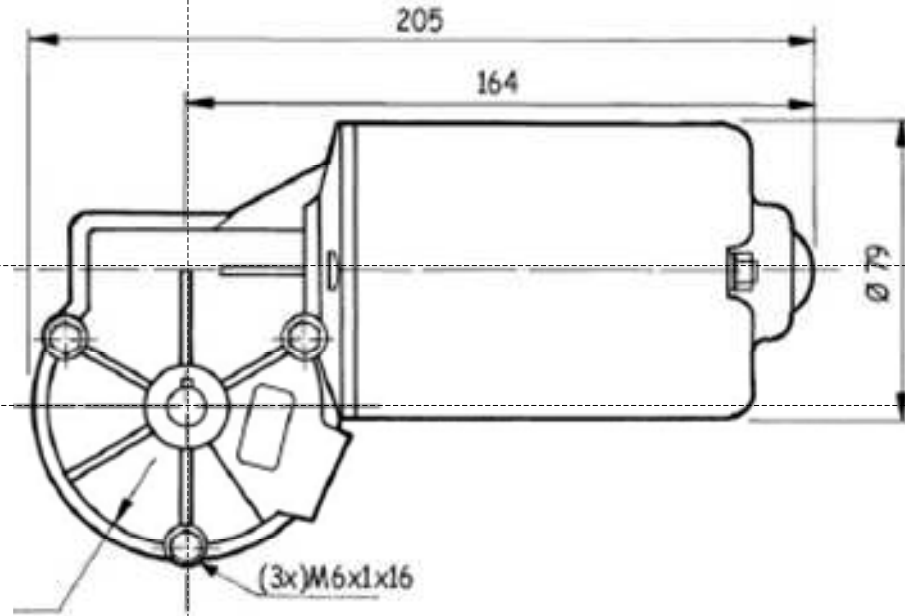
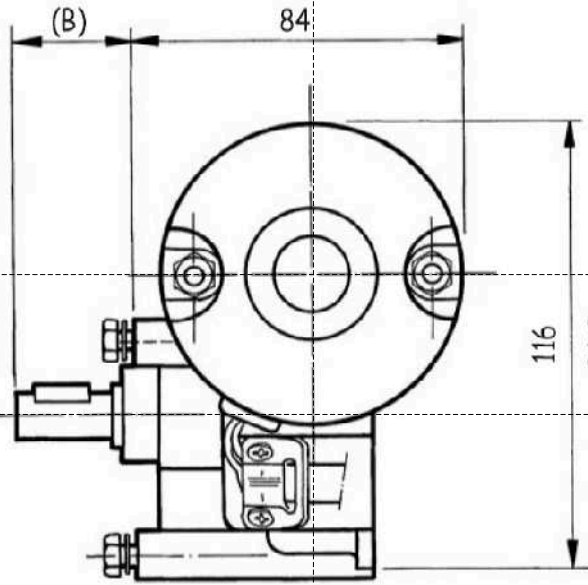
UlrichC

© 2008 Christian Ulrich
All rights reserved

UlrichC.DE
INTERNET: <http://www.ulrichc.de/>
E-MAIL : info@ulrichc.de

Antriebs-Teile 1 (Motoren)

DC-Getriebemotor DCG1



Zeichnung z.T. übertragen
aus Datenblatt zu
Antriebsmotor

Product:CYOUTOO²
File: DRIVE(SNAILSGEAR)
Version: 1
Date: 26.01.2008
Last Modify: 04.04.2009

UlrichC
© 2008 Christian Ulrich
All rights reserved

UlrichC.DE
INTERNET: <http://www.ulrichc.de/>
E-MAIL : info@ulrichc.de

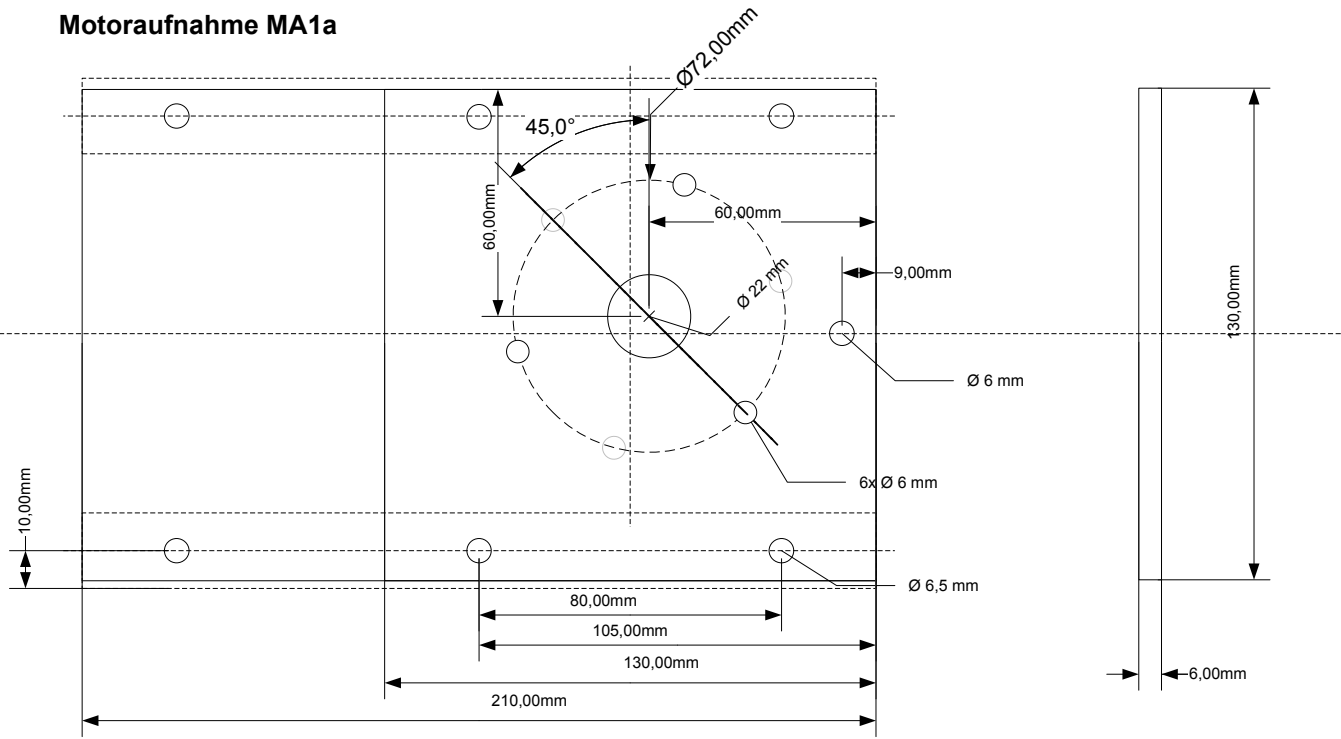
8 7 6 5 4 3 2 1

Antriebs-Teile 2 (Motorträger)

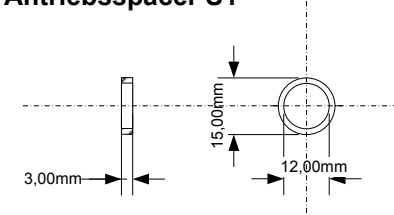
H
G
F
E
D
C
B
A

H
G
F
E
D
C
B
A

Motoraufnahme MA1a



Antriebsspacer S1



Product:CYOUTOO²
 File: DRIVE(SNAILSGEAR)
 Version: 1
 Date: 26.01.2008
 Last Modify: 04.04.2009

UlrichC
 © 2008 Christian Ulrich
 All rights reserved

UlrichC.DE
 INTERNET: <http://www.ulrichc.de/>
 E-MAIL : info@ulrichc.de

8 7 6 5 4 3 2 1

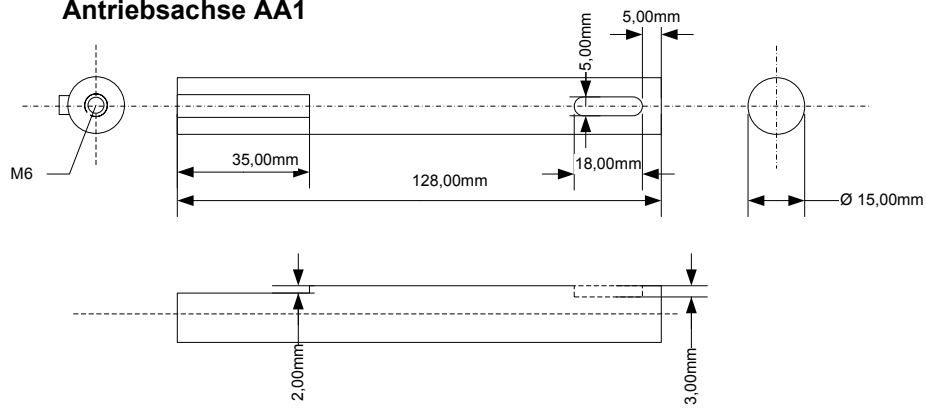
8 | 7 | 6 | 5 | 4 | 3 | 2 | 1

Antriebs-Teile 3 (Antriebsachse)

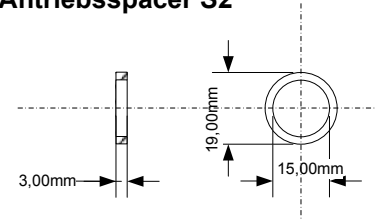
H
G
F
E
D
C
B
A

H
G
F
E
D
C
B
A

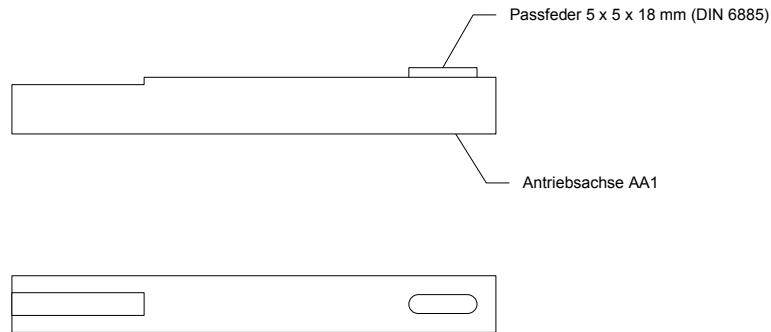
Antriebsachse AA1



Antriebsspacer S2



(Montage)



Product: CYOUTOO²
 File: DRIVE(SNAILSGEAR)
 Version: 1
 Date: 26.01.2008
 Last Modify: 04.04.2009

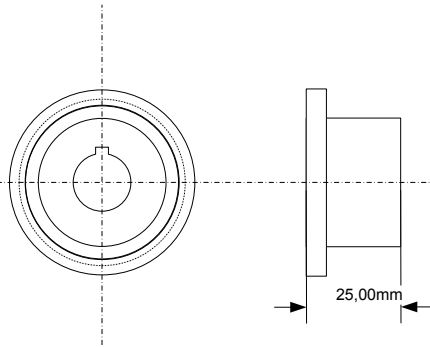
UlrichC
 © 2008 Christian Ulrich
 All rights reserved

UlrichC.DE
 INTERNET: <http://www.ulrichc.de/>
 E-MAIL : info@ulrichc.de

8 | 7 | 6 | 5 | 4 | 3 | 2 | 1

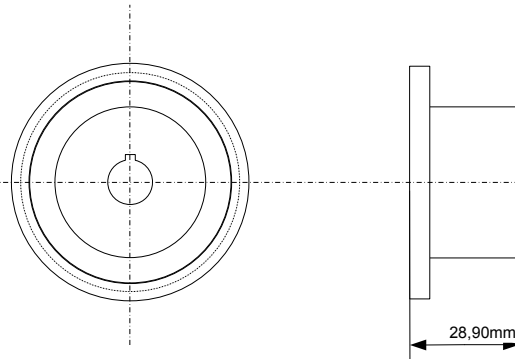
Antriebs-Teile 4 (Kette, Kettenritzel, Antriebsachse)

Antriebsuntersetzungsrad AUR1



15 Zähne

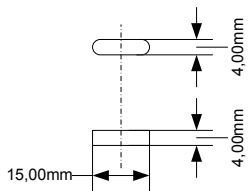
Motorritzel MR1



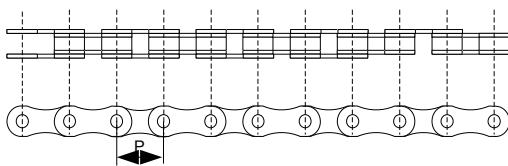
19 Zähne

Kettenräder und Kette in KRF Teilung 3/8 x 7/32"
 Die Übersetzung kann variieren!
 Übersetzungsspielraum bei gleichem Modul: ~4:4 (also 1:4 bis 4:1)

Passfeder PF1 (DIN 6885)



Antriebskette AK1



Rollenkette: P=3/8'' x 7/32'' = 9,525 x 5,72 mm (2x ~65 cm)

Product: CYOUTOO²
 File: DRIVE(SNAILSGEAR)
 Version: 1
 Date: 26.01.2008
 Last Modify: 04.04.2009

UlrichC

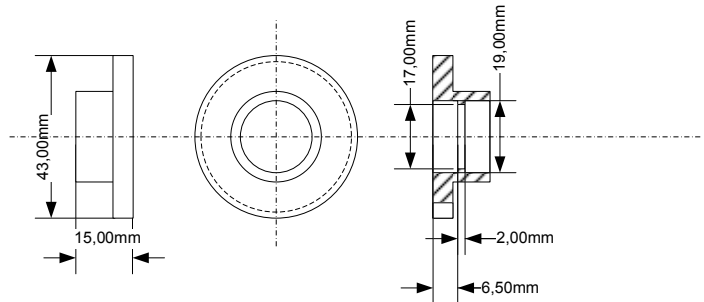
© 2008 Christian Ulrich
 All rights reserved

UlrichC.DE
 INTERNET: <http://www.ulrichc.de/>
 E-MAIL : info@ulrichc.de

8 | 7 | 6 | 5 | 4 | 3 | 2 | 1

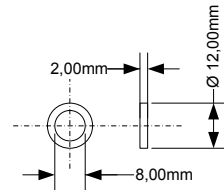
Antriebs-Teile 5 (Spannrolle)

Kettenspannrolle KSR 1 (Spannrolle)

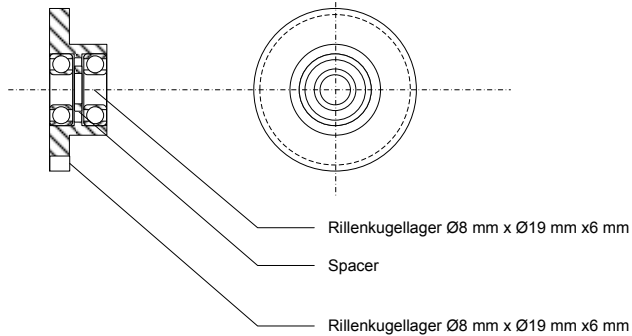


13 Zähne

Kettenspannrolle KSR 2 (Spacer)



(Montage)



Product:CYOUTOO²
 File: DRIVE(SNAILSGEAR)
 Version: 1
 Date: 26.01.2008
 Last Modify: 04.04.2009

UlrichC
 © 2008 Christian Ulrich
 All rights reserved

UlrichC.DE
 INTERNET: <http://www.ulrichc.de/>
 E-MAIL : info@ulrichc.de

8 | 7 | 6 | 5 | 4 | 3 | 2 | 1

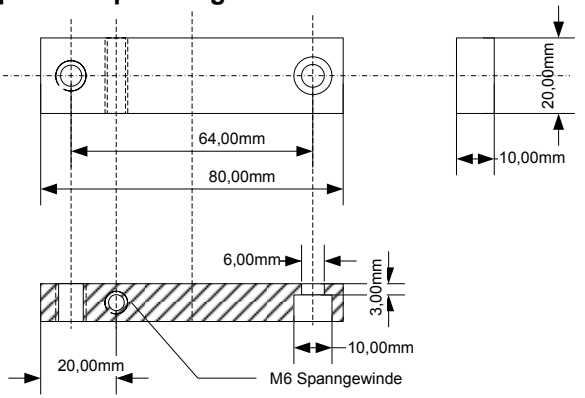
H
G
F
E
D
C
B
A

H
G
F
E
D
C
B
A

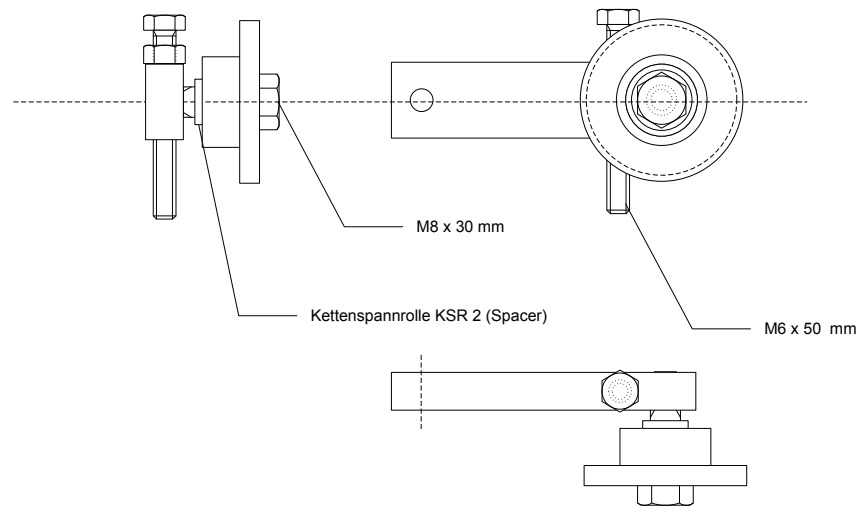
8 7 6 5 4 3 2 1

Antriebs-Teile 6 (Spannbügel)

Kettenspanner-Spannbügel KSSB1



(Montage)



Product: CYOUTOO²
 File: DRIVE(SNAILSGEAR)
 Version: 1
 Date: 26.01.2008
 Last Modify: 04.04.2009

UlrichC
 © 2008 Christian Ulrich
 All rights reserved

UlrichC.DE
 INTERNET: <http://www.ulrichc.de/>
 E-MAIL : info@ulrichc.de

Antriebs-Montage

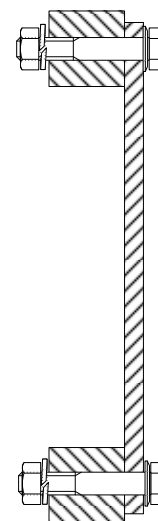
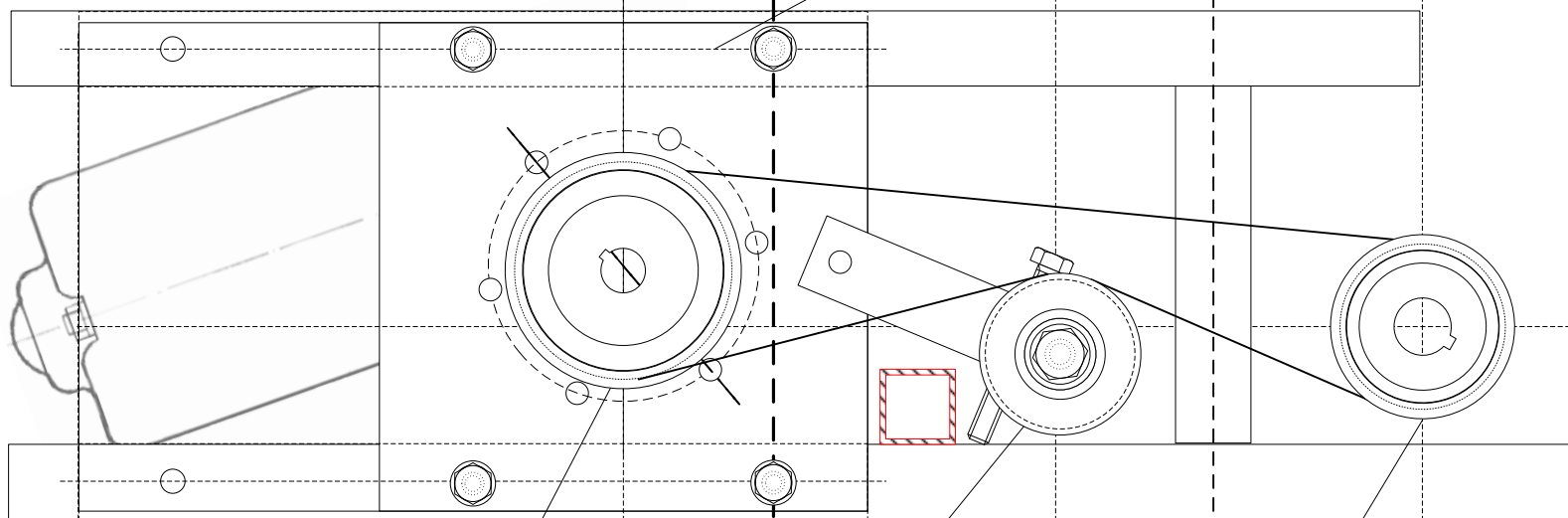
8 7 6 5 4 3 2 1

H
G
F
E
D
C
B
A

Seitenansicht von Innen

Motoraufnahme MA1a

Schnitt A



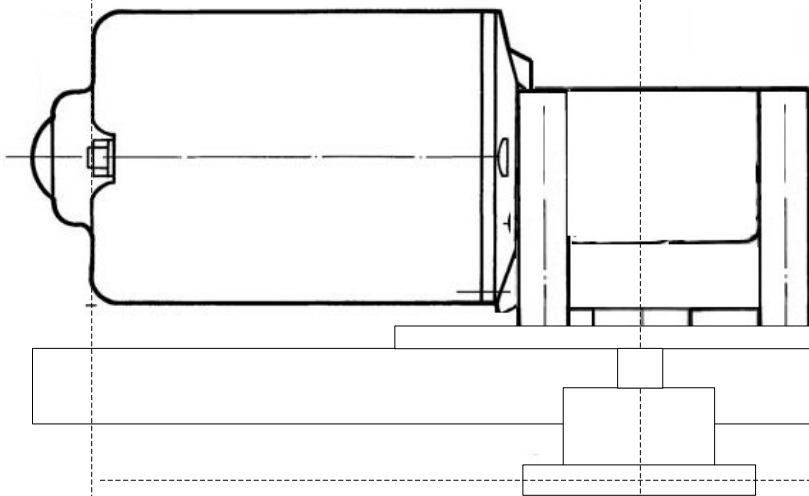
Motorritzel MR1

Kettenspannrolle KSR 1

Antriebsuntersetzungsrad AUR1

M6 x 35 mm

Draufsicht



Motoraufnahme MA1a

Innenflanschplatte

Product:CYOUTOO²
File: DRIVE(SNAILSGEAR)
Version: 1
Date: 26.01.2008
Last Modify: 04.04.2009

UlrichC
© 2008 Christian Ulrich
All rights reserved

UlrichC.DE
INTERNET: <http://www.ulrichc.de/>
E-MAIL : info@ulrichc.de

8 7 6 5 4 3 2 1

H
G
F
E
D
C
B
A

Drive (Labels)

Motor Specification

- 12V 24V DC
- _____ Ampere Watt
- _____ RPM
- _____ NM

Drive is based on
CU-CHAIN-CHASSIS (drive)
Typ:Snailsgear

UlrichC
<http://www.ulrichc.de>

EK:

Motor Specification

- 12V 24V DC
- _____ Ampere Watt
- _____ RPM
- _____ NM

Drive is based on
CU-CHAIN-CHASSIS (drive)
Typ:Snailsgear

UlrichC
<http://www.ulrichc.de>

EK:

Product:CYOUTOO²
File: DRIVE(SNAILSGEAR)
Version: 1
Date: 26.01.2008
Last Modify: 04.04.2009

UlrichC
© 2008 Christian Ulrich
All rights reserved

UlrichC.DE
INTERNET: <http://www.ulrichc.de/>
E-MAIL : info@ulrichc.de