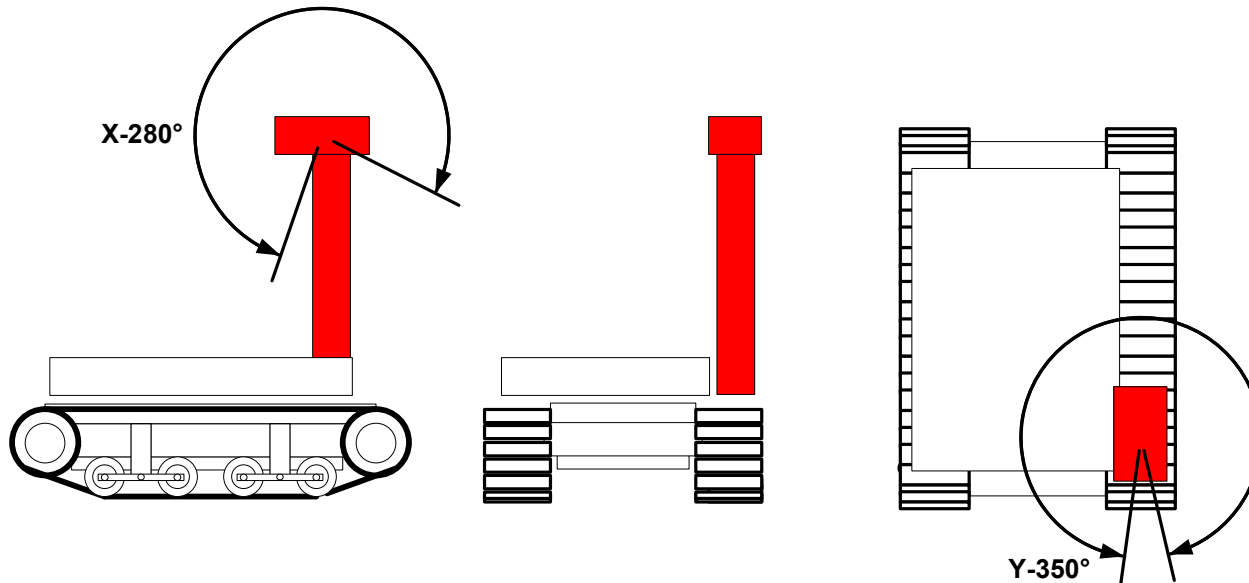
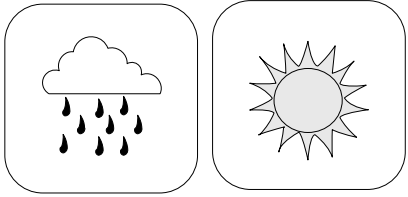


UlrichC - CU-CAMSTAND (Kamerastativ zur Kamerapositionierung über zwei Achsen)



Sollte in diesem Plan oder in dessen begleitenden Dokumenten noch der ein oder andere Fehler drin stecken, so bitte ich um Nachsicht und Hinweise per Mail an christian@ulrichc.de.

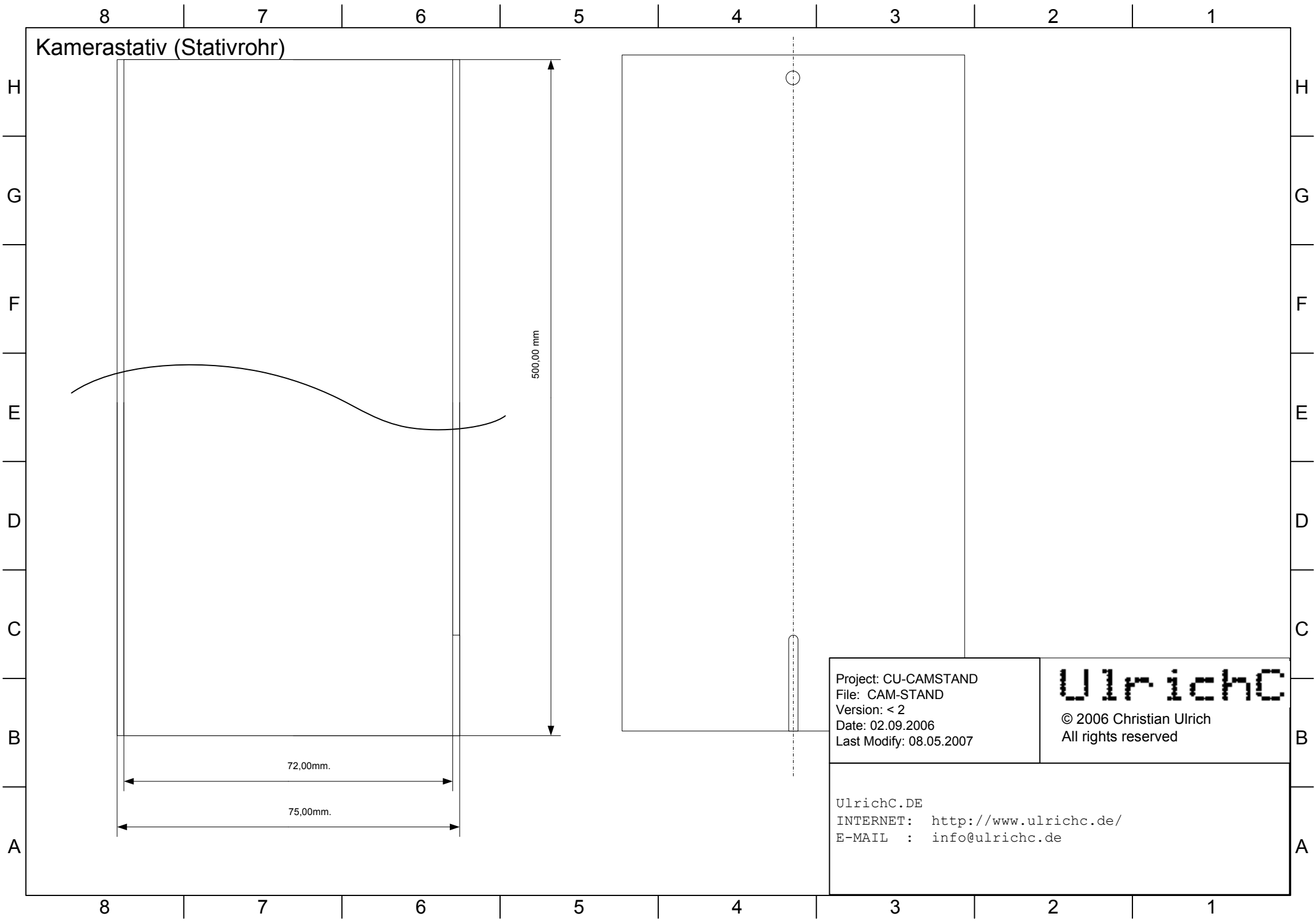
Änderungen und Ergänzungen dieses Dokuments sind im Downloadbereich bei <http://www.UlrichC.de/> an der Versionsnummer erkennbar!

Project: CU-CAMSTAND
File: CAM-STAND
Version: < 2
Date: 02.09.2006
Last Modify: 08.05.2007

UlrichC
© 2006 Christian Ulrich
All rights reserved

UlrichC.DE
INTERNET: <http://www.ulrichc.de/>
E-MAIL : info@ulrichc.de

Kamerastativ (Stativrohr)



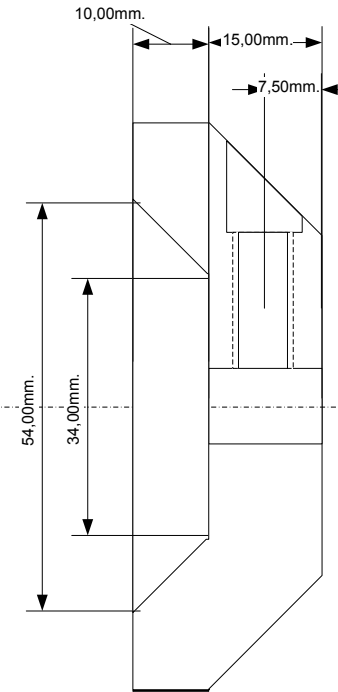
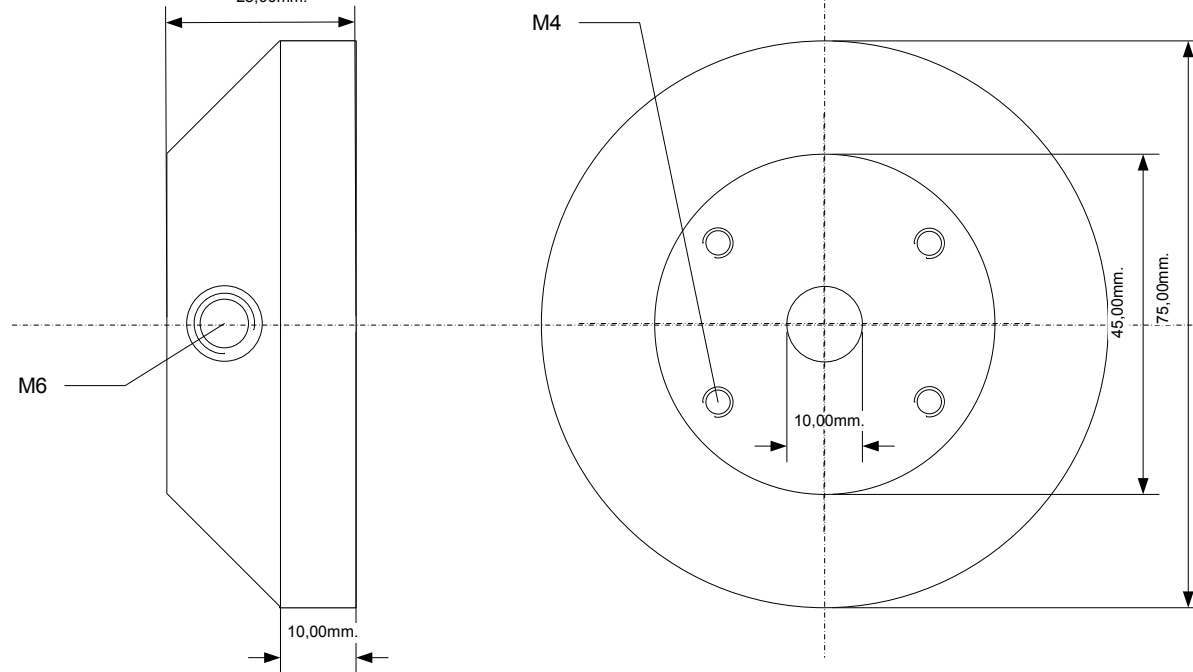
Project: CU-CAMSTAND
File: CAM-STAND
Version: < 2
Date: 02.09.2006
Last Modify: 08.05.2007

UlrichC
© 2006 Christian Ulrich
All rights reserved

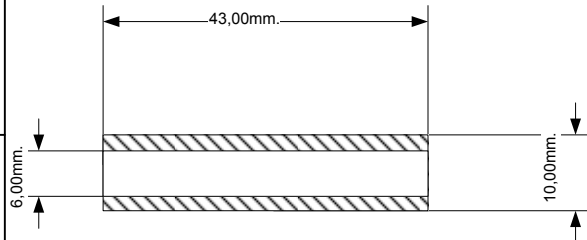
UlrichC.DE
INTERNET: <http://www.ulrichc.de/>
E-MAIL : info@ulrichc.de

Kamerastativ (Teile)

Kamerastativ (Oberteil)



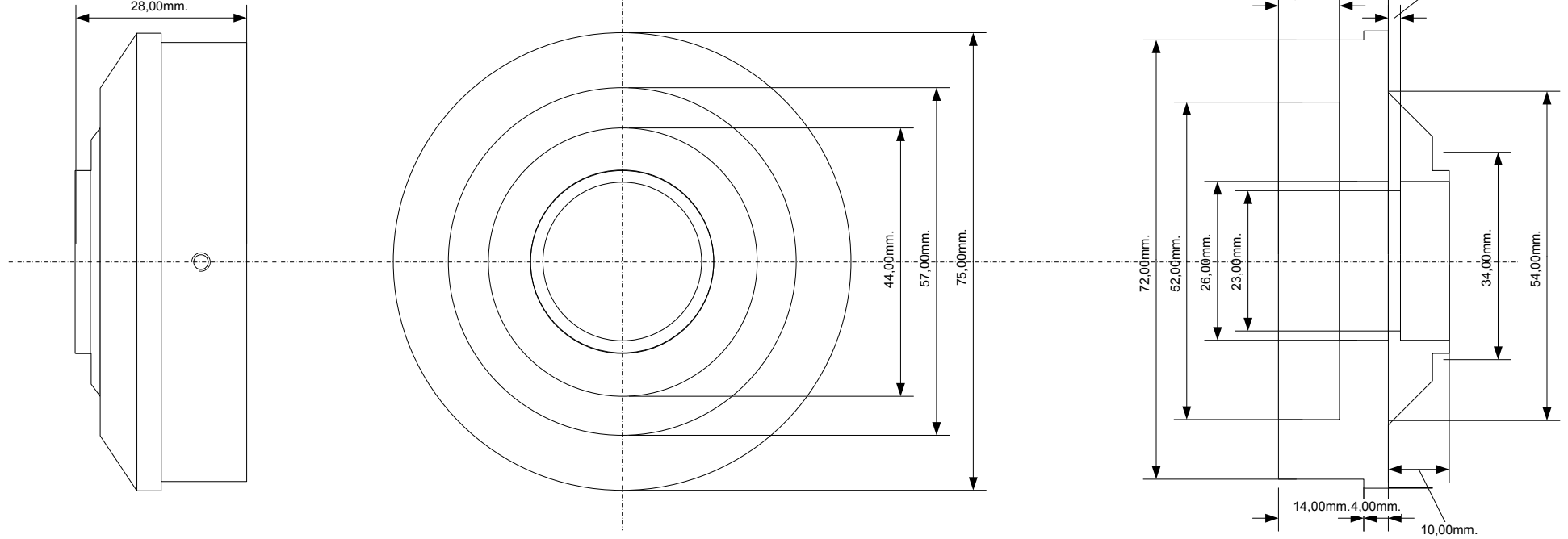
X- Achse



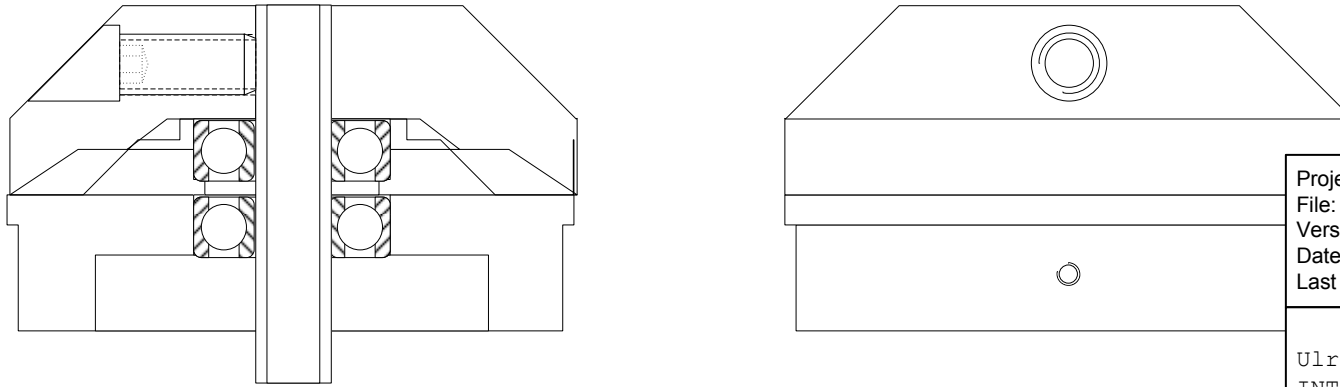
Project: CU-CAMSTAND File: CAM-STAND Version: < 2 Date: 02.09.2006 Last Modify: 08.05.2007	 © 2006 Christian Ulrich All rights reserved
UlrichC.DE INTERNET: http://www.ulrichc.de/ E-MAIL : info@ulrichc.de	

Kamerastativ (Teile)

Kamerastativ (Unterteil)



(Montage)



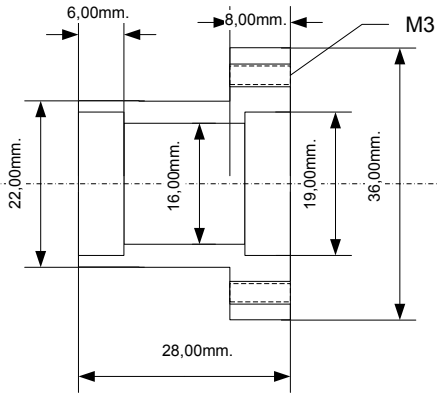
Project: CU-CAMSTAND
 File: CAM-STAND
 Version: < 2
 Date: 02.09.2006
 Last Modify: 08.05.2007

UlrichC
 © 2006 Christian Ulrich
 All rights reserved

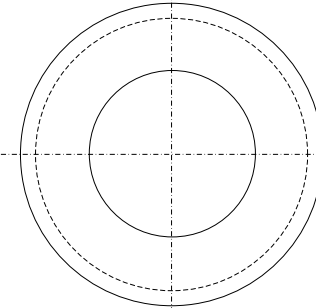
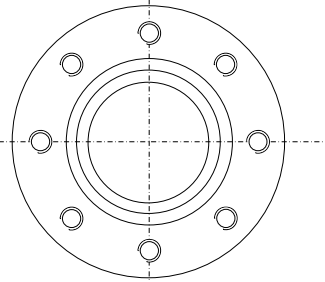
UlrichC.DE
 INTERNET: <http://www.ulrichc.de/>
 E-MAIL : info@ulrichc.de

Kamerastativ (Teile)

Mitnehmer

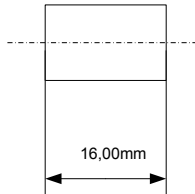


Zahnrad

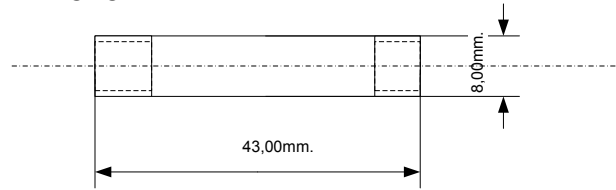


Bohrungen in Zahnrad
gemäß Mitnehmer

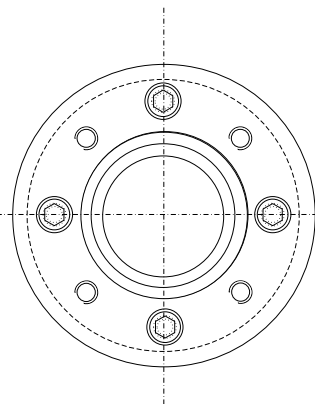
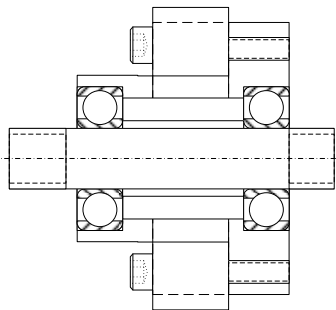
Spacer



Welle



(Montage)



Project: CU-CAMSTAND
File: CAM-STAND
Version: < 2
Date: 02.09.2006
Last Modify: 08.05.2007

UlrichC
© 2006 Christian Ulrich
All rights reserved

UlrichC.DE
INTERNET: <http://www.ulrichc.de/>
E-MAIL : info@ulrichc.de

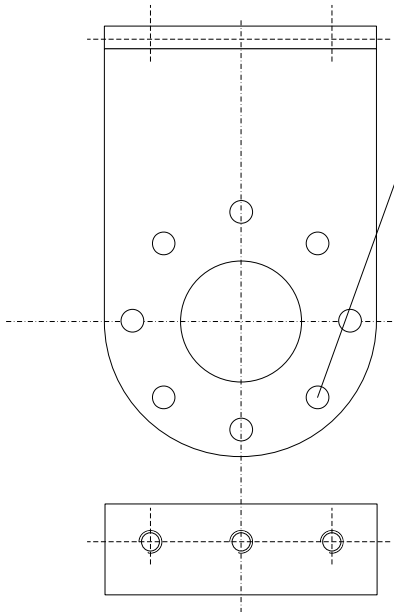
8 7 6 5 4 3 2 1

Kamerastativ (Teile)

H
G
F
E
D
C
B
A

H
G
F
E
D
C
B
A

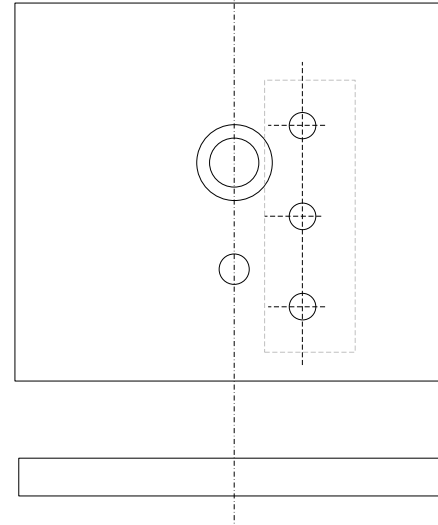
Stativplattenausleger



Durchm 3,5 mm

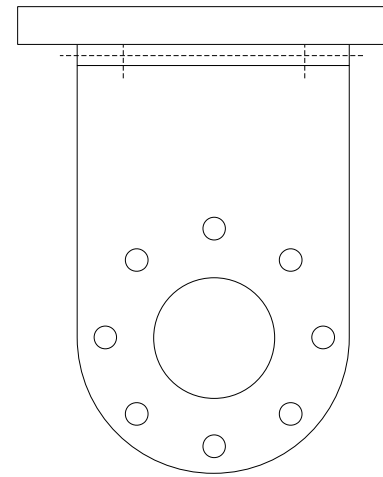
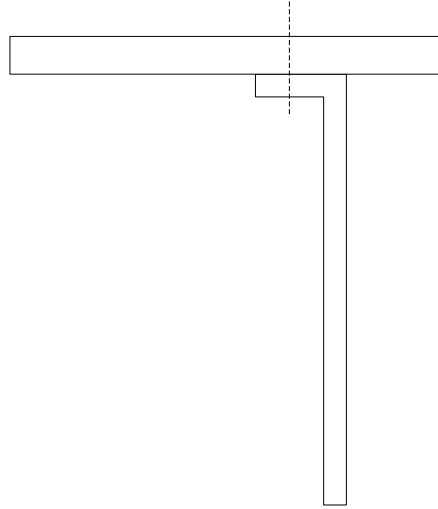


Stativplatte



Bohrungen gemäß
Mitnehmer

(Montage)



8 7 6 5 4 3 2 1

Project: CU-CAMSTAND
 File: CAM-STAND
 Version: < 2
 Date: 02.09.2006
 Last Modify: 08.05.2007

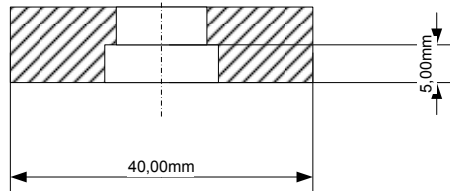
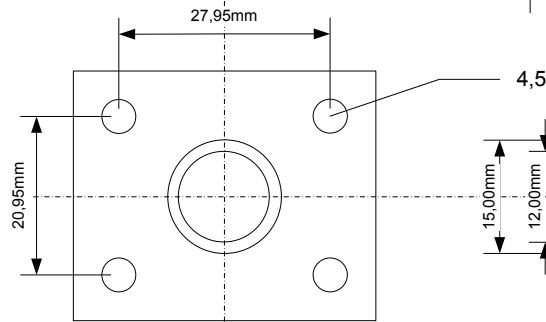
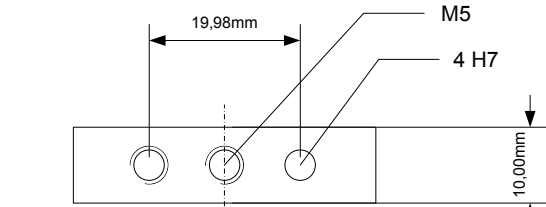
UlrichC
 © 2006 Christian Ulrich
 All rights reserved

UlrichC.DE
 INTERNET: <http://www.ulrichc.de/>
 E-MAIL : info@ulrichc.de

A

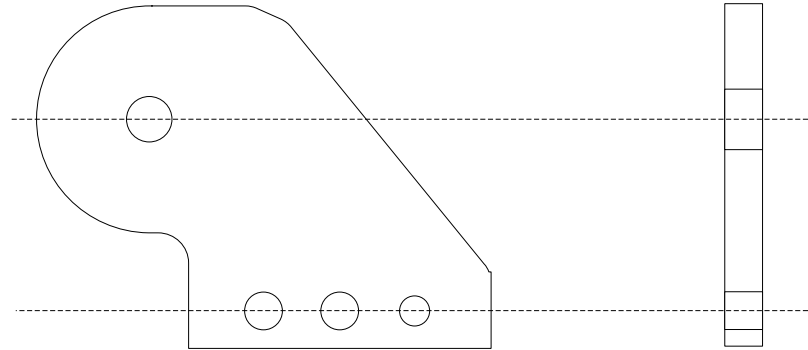
Kamerastativ (Teile)

Seitenlager

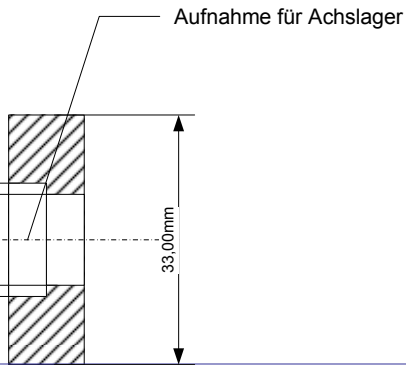


Die Passung (4H7) und das äußere Gewinde (M5) können erst nach der Montage der Antriebsschnecke erstellt werden. Sinnvoll ist dann zunächst die Passung zu Bohren um dann das Gewinde exakt zu setzen.

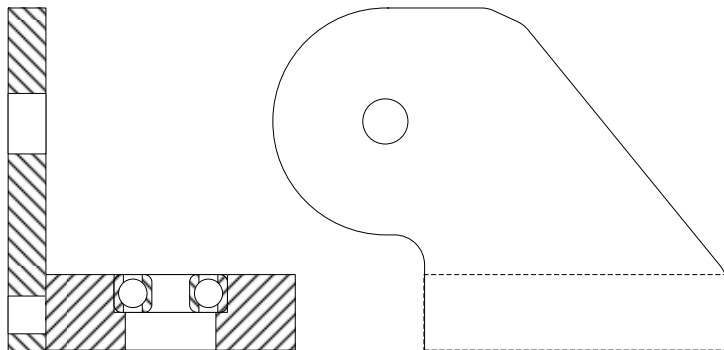
Seitenlager II



Dieser Auslegerwinkel kann auch verschweißt werden. Hierzu empfiehlt es sich eine der Verschraubungen zum Ausrichten vorzusehen.
Mit der Anfertigung aus einem Teil könnte bei genauer CNC-Bearbeitung das Ausrichten entfallen.



(Montage)



Project: CU-CAMSTAND
File: CAM-STAND
Version: < 2
Date: 02.09.2006
Last Modify: 08.05.2007

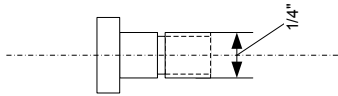
UlrichC
© 2006 Christian Ulrich
All rights reserved

UlrichC.DE
INTERNET: <http://www.ulrichc.de/>
E-MAIL : info@ulrichc.de

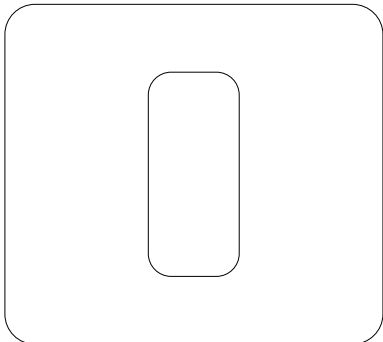
8 7 6 5 4 3 2 1

Kamerastativ (Teile)

Stativschraube



Stativbelag



H
G
F
E
D
C
B
A

H
G
F
E
D
C
B
A

Die Teile auf diesem
Zeichenblatt können
optional je nach
Verwendung gefertigt
werden.

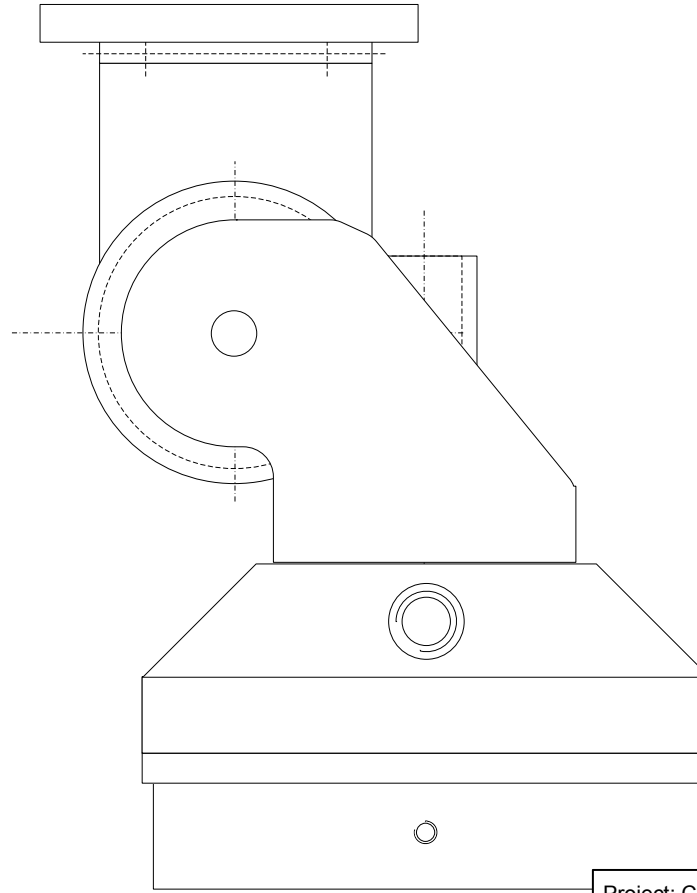
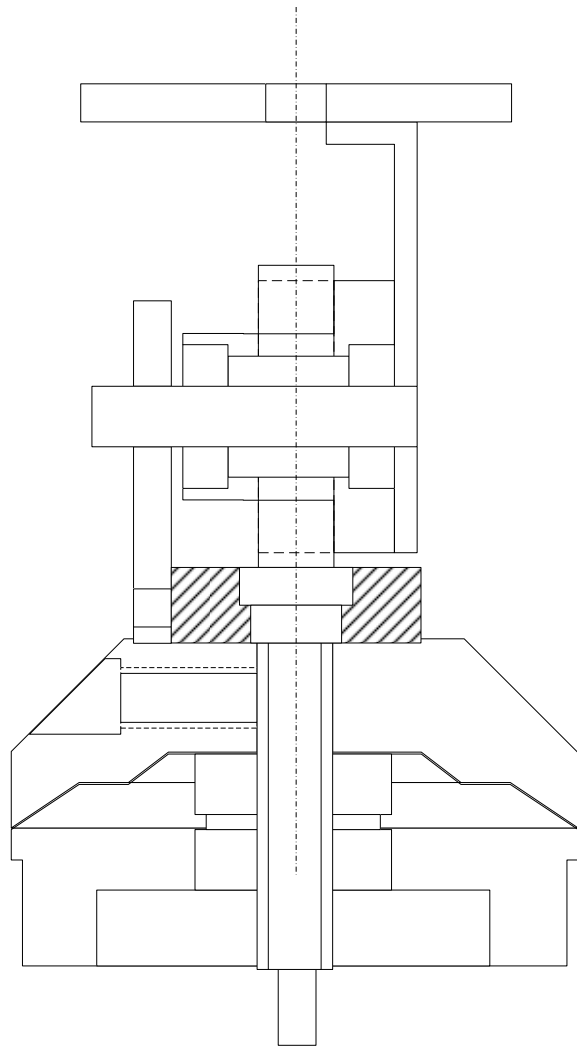
Project: CU-CAMSTAND
File: CAM-STAND
Version: < 2
Date: 02.09.2006
Last Modify: 08.05.2007

UlrichC
© 2006 Christian Ulrich
All rights reserved

UlrichC.DE
INTERNET: <http://www.ulrichc.de/>
E-MAIL : info@ulrichc.de

8 7 6 5 4 3 2 1

Stativmontage 1



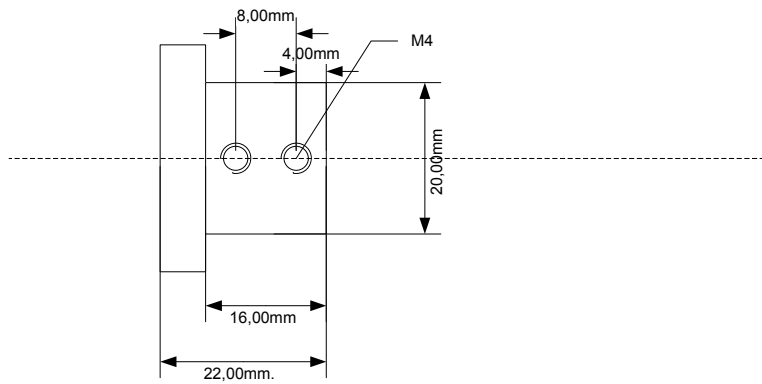
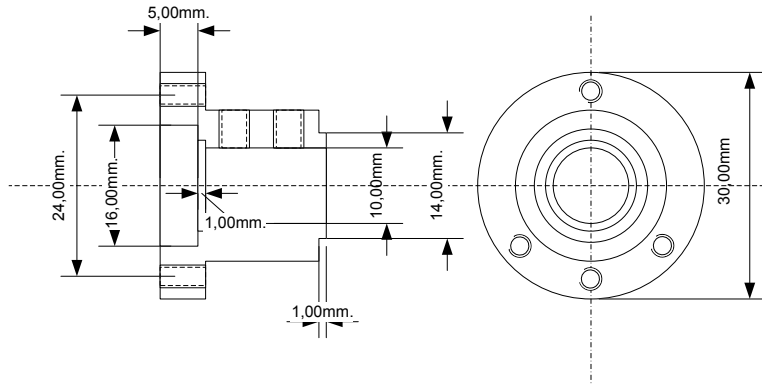
Project: CU-CAMSTAND
File: CAM-STAND
Version: < 2
Date: 02.09.2006
Last Modify: 08.05.2007

UlrichC
© 2006 Christian Ulrich
All rights reserved

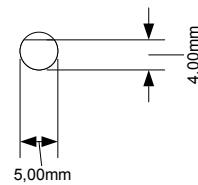
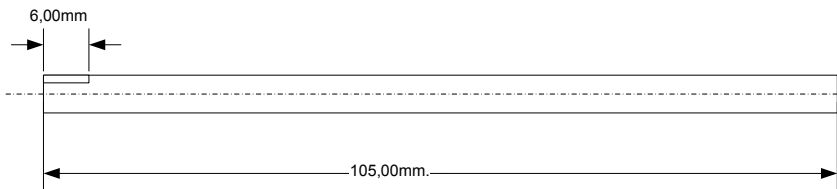
UlrichC.DE
INTERNET: <http://www.ulrichc.de/>
E-MAIL : info@ulrichc.de

Kamerastativ (Antriebsteile 2)

Mitnehmer B



Y-Achse

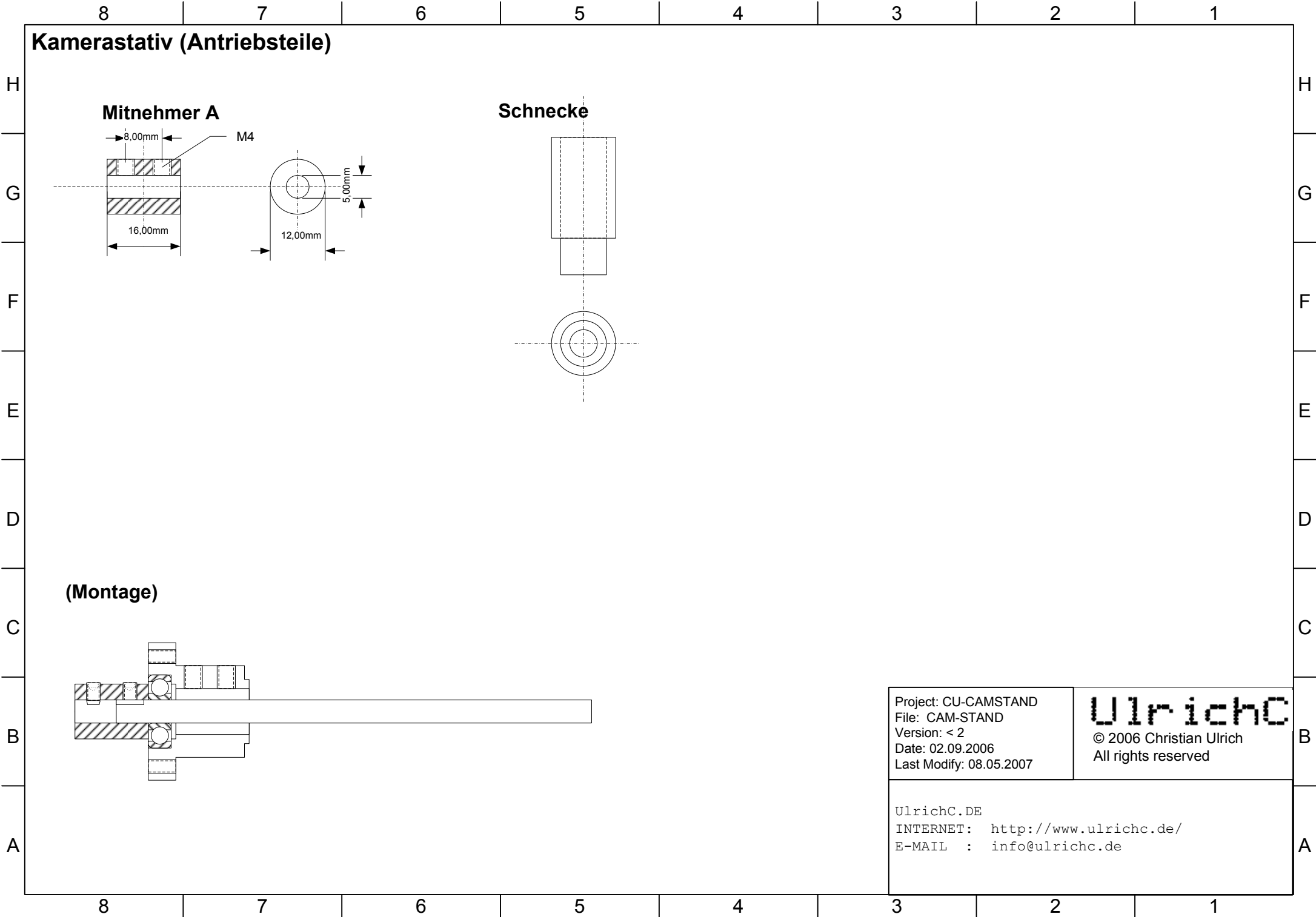


Project: CU-CAMSTAND
 File: CAM-STAND
 Version: < 2
 Date: 02.09.2006
 Last Modify: 08.05.2007

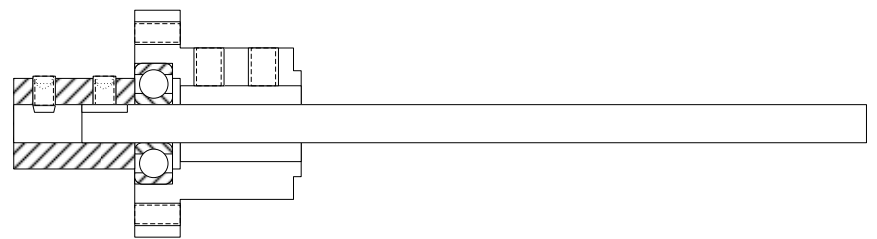
UlrichC
 © 2006 Christian Ulrich
 All rights reserved

UlrichC.DE
 INTERNET: <http://www.ulrichc.de/>
 E-MAIL : info@ulrichc.de

Kamerastativ (Antriebsteile)



(Montage)



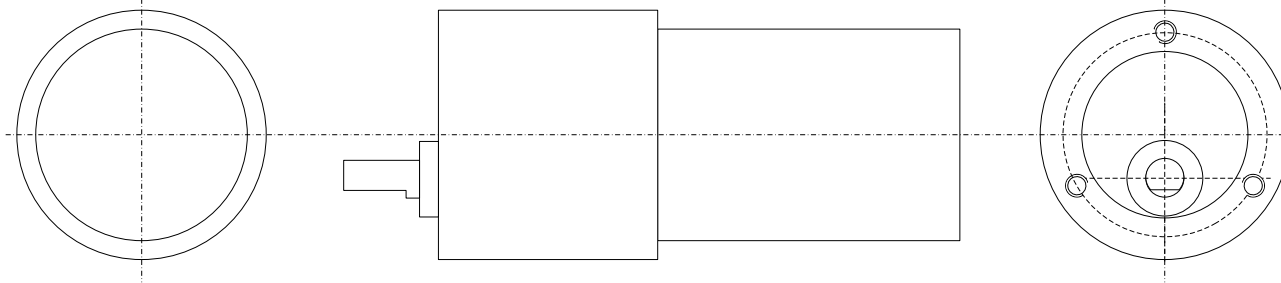
Project: CU-CAMSTAND
File: CAM-STAND
Version: < 2
Date: 02.09.2006
Last Modify: 08.05.2007

UlrichC
© 2006 Christian Ulrich
All rights reserved

UlrichC.DE
INTERNET: <http://www.ulrichc.de/>
E-MAIL : info@ulrichc.de

Motoren

Motor X u. Y-Achse



Für die
Achsenansteuerung
wurden für den Entwurf
handelsübliche
Getriebemotoren
verwendet.

Die Motoren können
variieren.

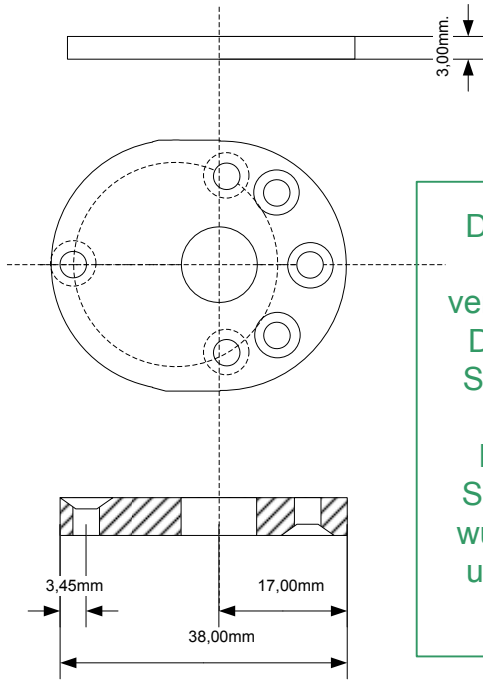
Project: CU-CAMSTAND
File: CAM-STAND
Version: < 2
Date: 02.09.2006
Last Modify: 08.05.2007

UlrichC
© 2006 Christian Ulrich
All rights reserved

UlrichC.DE
INTERNET: <http://www.ulrichc.de/>
E-MAIL : info@ulrichc.de

Motorhalterungen (1)

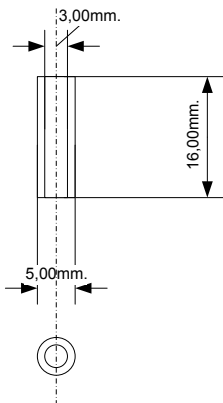
Motorhalterung 1 (X Achse)



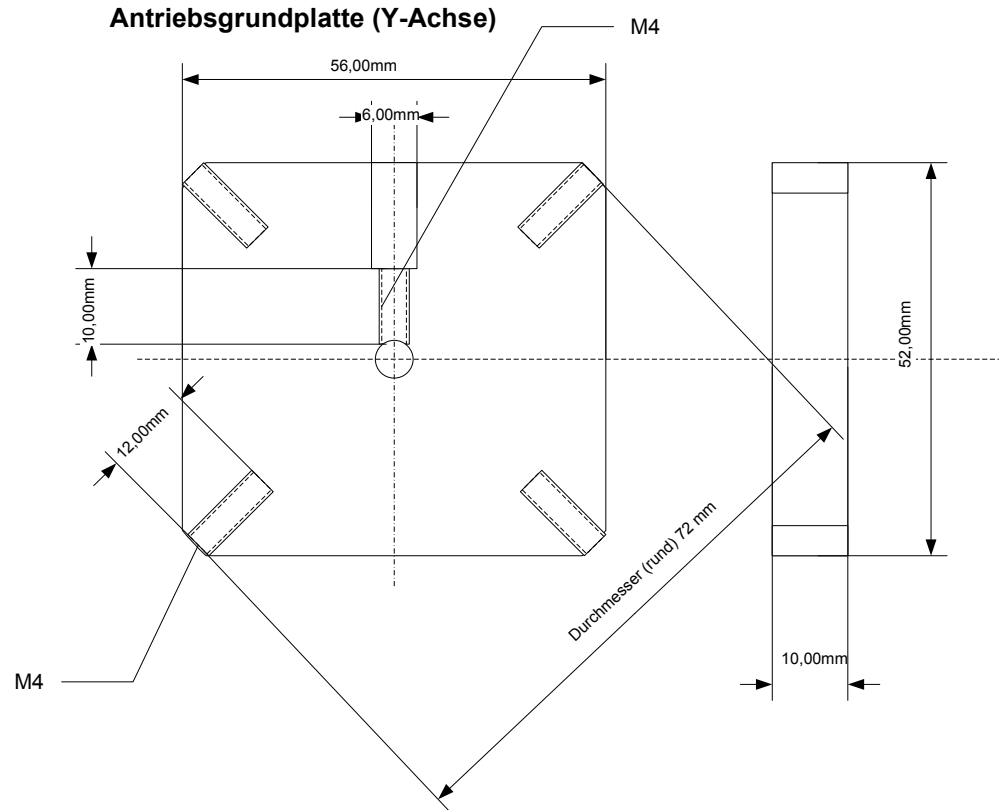
Die Motorhalterungen können je nach verwendetem Getriebe-, DC-Servo- oder auch Schrittmotor variieren.

Die Montage an der Stirnseite der Motoren wurde daher favorisiert und kann ggf. einfach angepasst werden.

Motorhalterung 1 (Distanzbuchse)



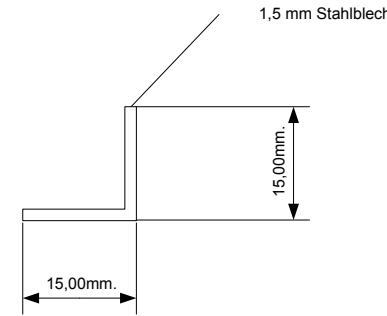
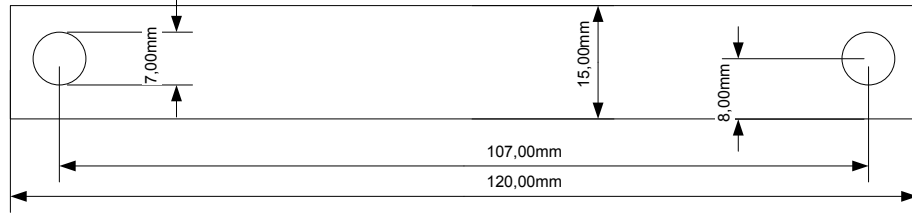
Antriebsgrundplatte (Y-Achse)



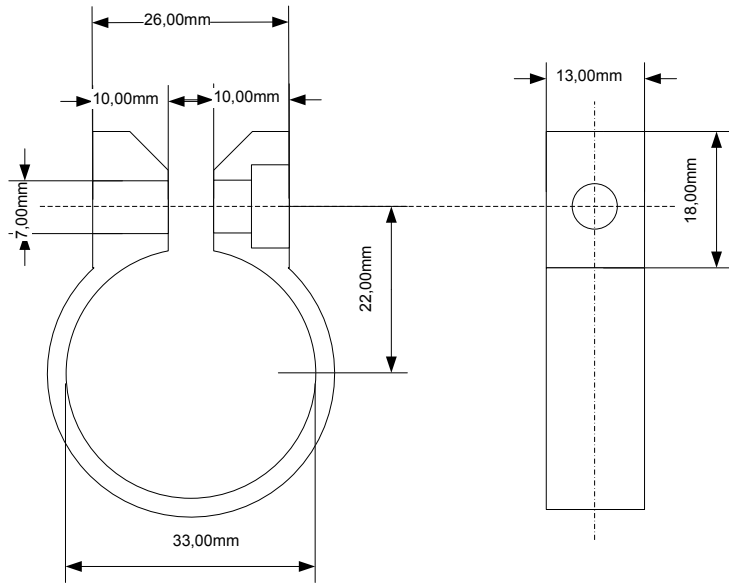
Project: CU-CAMSTAND File: CAM-STAND Version: < 2 Date: 02.09.2006 Last Modify: 08.05.2007	 © 2006 Christian Ulrich All rights reserved
UlrichC.DE INTERNET: http://www.ulrichc.de/ E-MAIL : info@ulrichc.de	

Motorhalterungen (2)

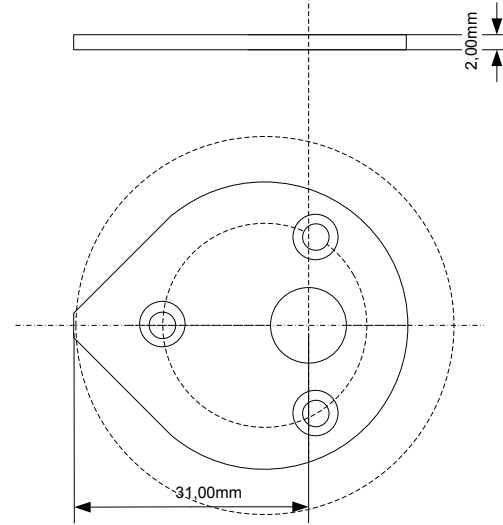
Motorverbinder



Motorschelle



Motorendschalter-Platte (Y-Achse)

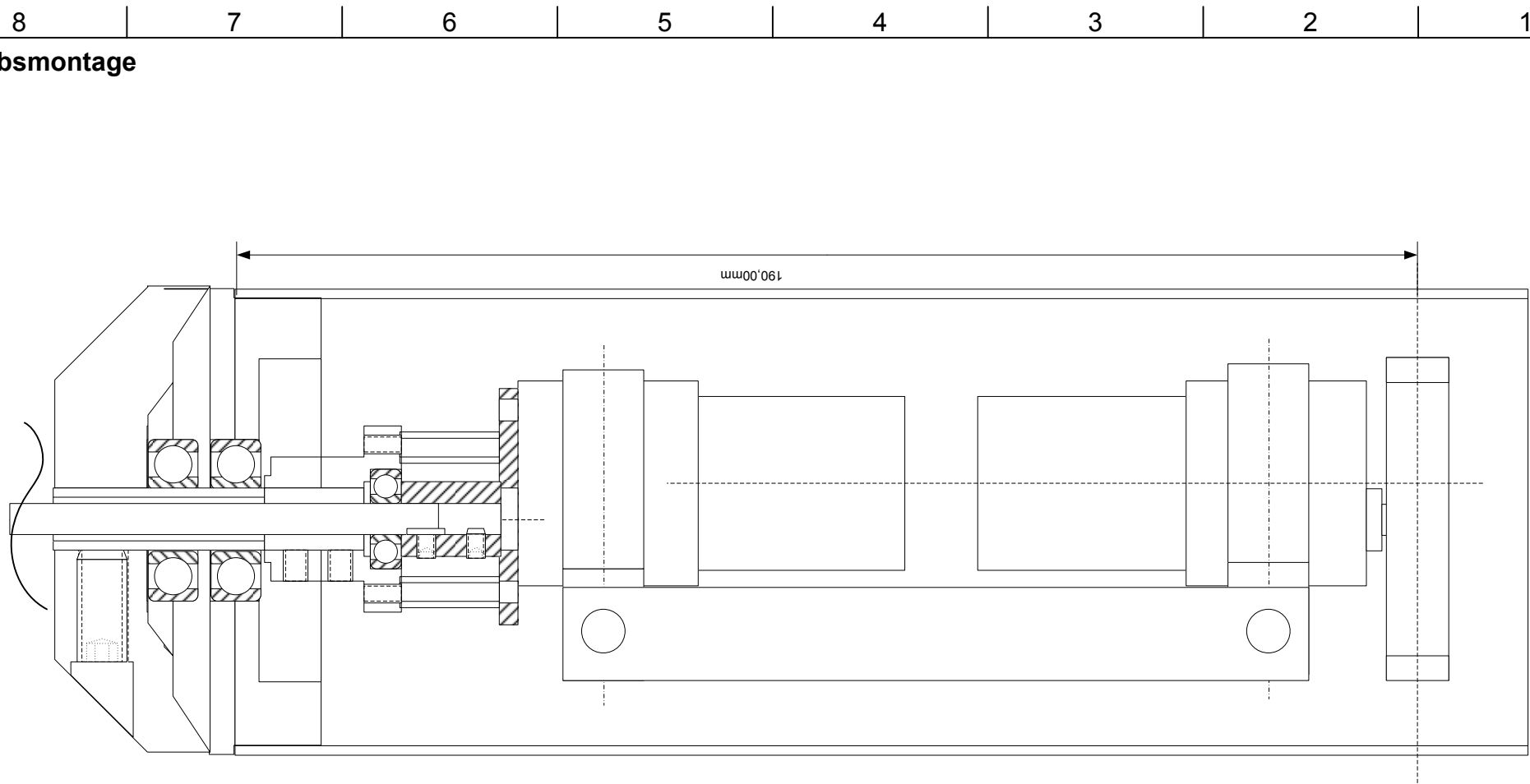


Project: CU-CAMSTAND
File: CAM-STAND
Version: < 2
Date: 02.09.2006
Last Modify: 08.05.2007

UlrichC
© 2006 Christian Ulrich
All rights reserved

UlrichC.DE
INTERNET: <http://www.ulrichc.de/>
E-MAIL : info@ulrichc.de

Antriebsmontage



Project: CU-CAMSTAND
File: CAM-STAND
Version: < 2
Date: 02.09.2006
Last Modify: 08.05.2007

UlrichC
© 2006 Christian Ulrich
All rights reserved

UlrichC.DE
INTERNET: <http://www.ulrichc.de/>
E-MAIL : info@ulrichc.de