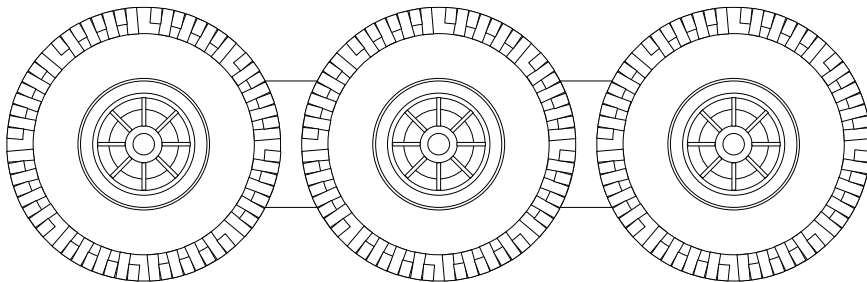
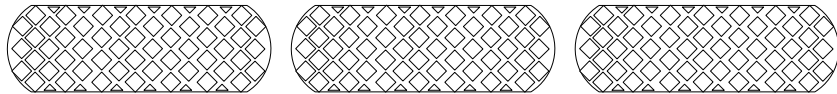
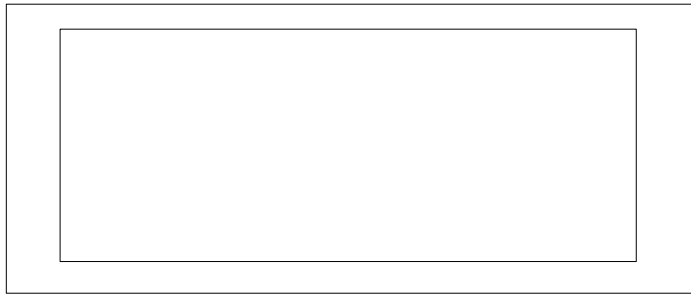
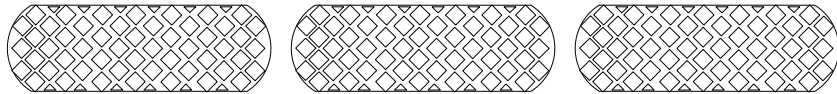


## CU-WHEEL-CHASSIS - Drive



Sollte in diesem Plan oder in dessen begleitenden Dokumenten noch der ein oder andere Fehler drin stecken, so bitte ich um Nachsicht und Hinweise per Mail an christian@ulrichc.de.

Änderungen und Ergänzungen dieses Dokuments sind im Downloadbereich bei <http://www.UlrichC.de/> an der Versionsnummer erkennbar!

Dies sind die technischen  
Zeichnungen zum Fahrgestell CU-  
WHEEL-CHASSIS  
Detailkonstruktion: Antrieb.

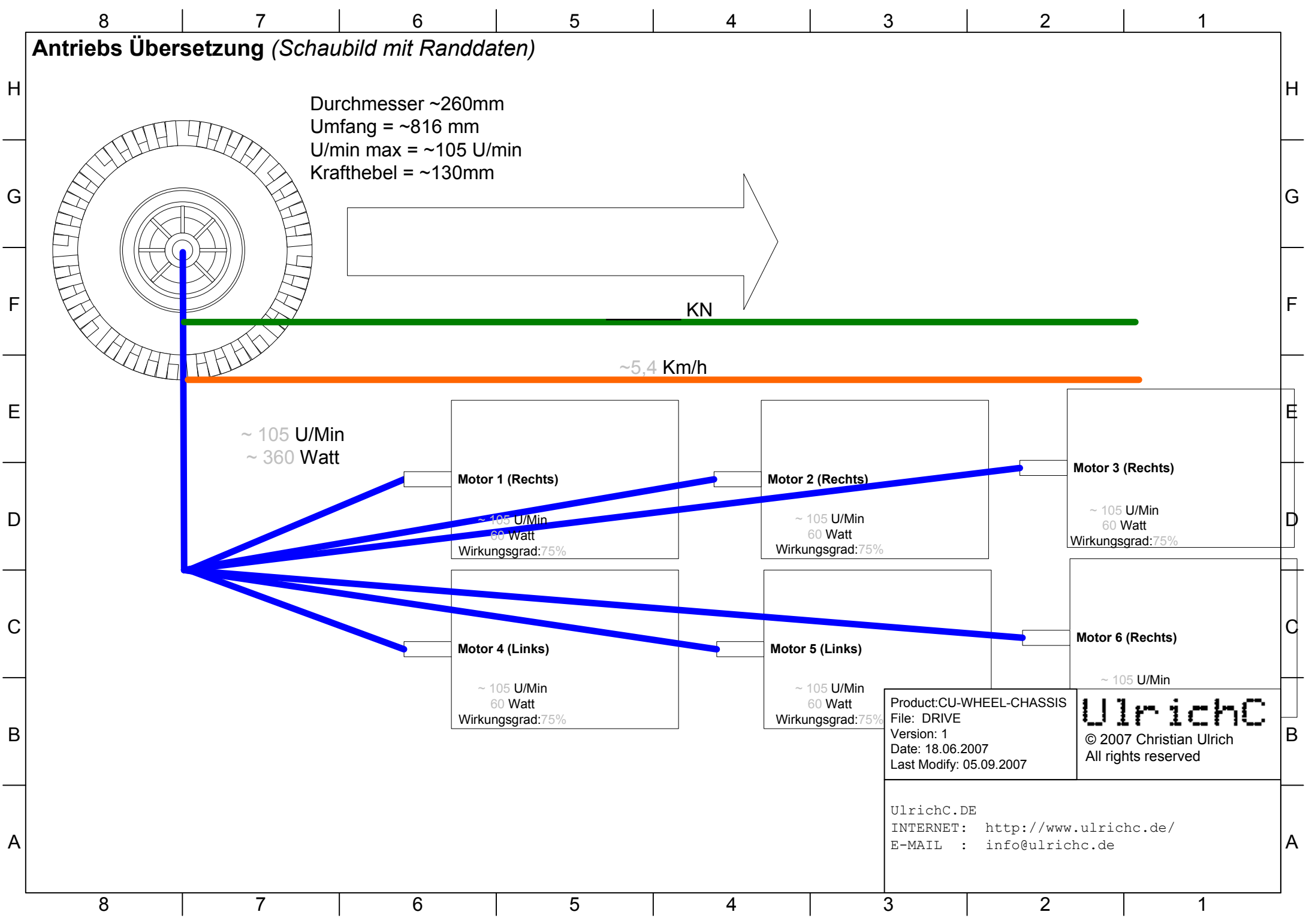
URL:<http://www.ulrichc.de>  
Mail:[Christian@ulrichc.de](mailto:Christian@ulrichc.de)

Product:CU-WHEEL-CHASSIS  
File: DRIVE  
Version: 1  
Date: 18.06.2007  
Last Modify: 05.09.2007

**UlrichC**  
© 2007 Christian Ulrich  
All rights reserved

UlrichC.DE  
INTERNET: <http://www.ulrichc.de/>  
E-MAIL : [info@ulrichc.de](mailto:info@ulrichc.de)

# Antriebs Übersetzung (Schaubild mit Randdaten)



Durchmesser ~260mm  
 Umfang = ~816 mm  
 U/min max = ~105 U/min  
 Krafthebel = ~130mm

KN

~5,4 Km/h

~ 105 U/Min  
 ~ 360 Watt

**Motor 1 (Rechts)**

~ 105 U/Min  
 60 Watt  
 Wirkungsgrad:75%

**Motor 2 (Rechts)**

~ 105 U/Min  
 60 Watt  
 Wirkungsgrad:75%

**Motor 3 (Rechts)**

~ 105 U/Min  
 60 Watt  
 Wirkungsgrad:75%

**Motor 4 (Links)**

~ 105 U/Min  
 60 Watt  
 Wirkungsgrad:75%

**Motor 5 (Links)**

~ 105 U/Min  
 60 Watt  
 Wirkungsgrad:75%

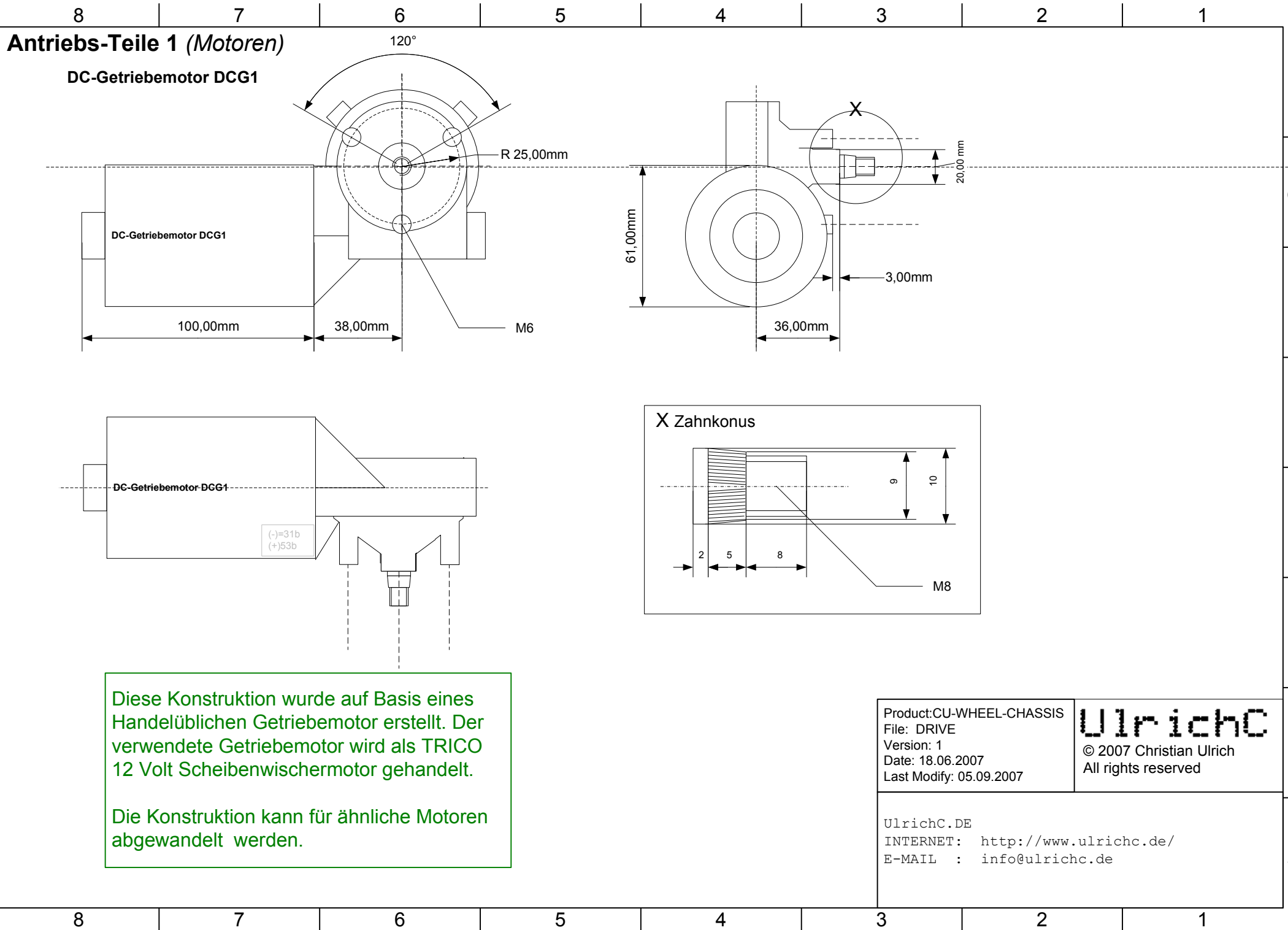
**Motor 6 (Rechts)**

~ 105 U/Min

Product:CU-WHEEL-CHASSIS  
 File: DRIVE  
 Version: 1  
 Date: 18.06.2007  
 Last Modify: 05.09.2007

**UlrichC**  
 © 2007 Christian Ulrich  
 All rights reserved

UlrichC.DE  
 INTERNET: <http://www.ulrichc.de/>  
 E-MAIL : [info@ulrichc.de](mailto:info@ulrichc.de)

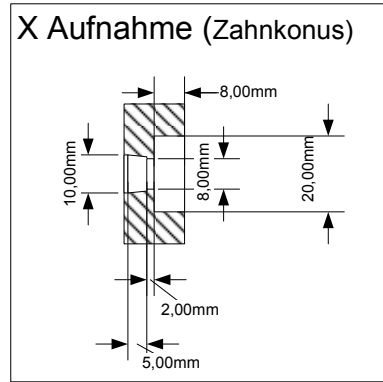
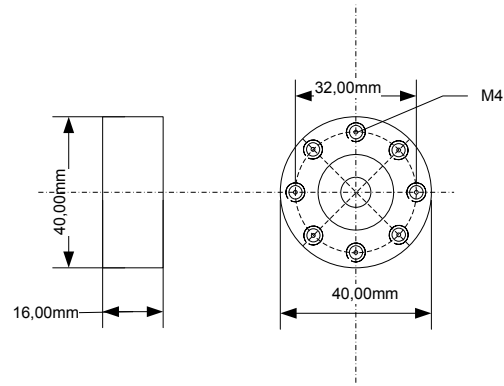


Diese Konstruktion wurde auf Basis eines Handelüblichen Getriebemotor erstellt. Der verwendete Getriebemotor wird als TRICO 12 Volt Scheibenwischermotor gehandelt.

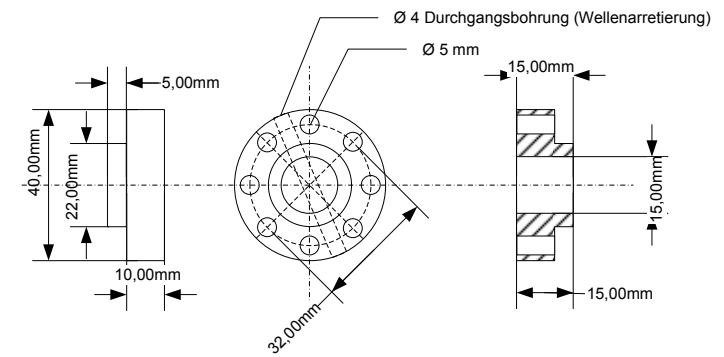
Die Konstruktion kann für ähnliche Motoren abgewandelt werden.

# Antriebs-Teile 2 (Motorflansch)

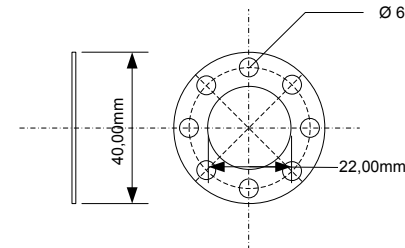
## Motorkupplung MK1



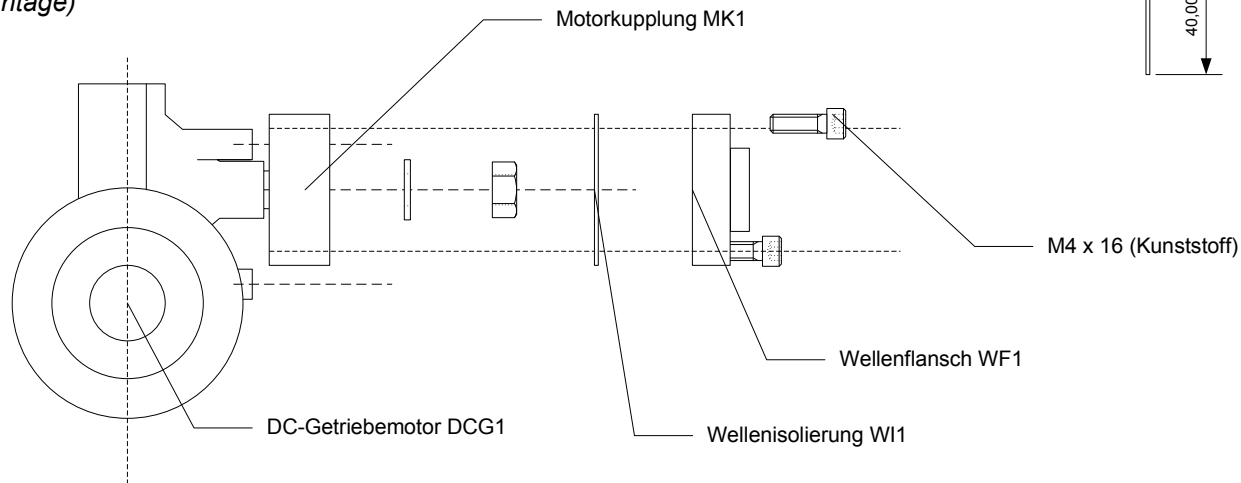
## Wellenflansch WF1



## Wellenisolierung WI1



(Montage)



Product: CU-WHEEL-CHASSIS  
 File: DRIVE  
 Version: 1  
 Date: 18.06.2007  
 Last Modify: 05.09.2007

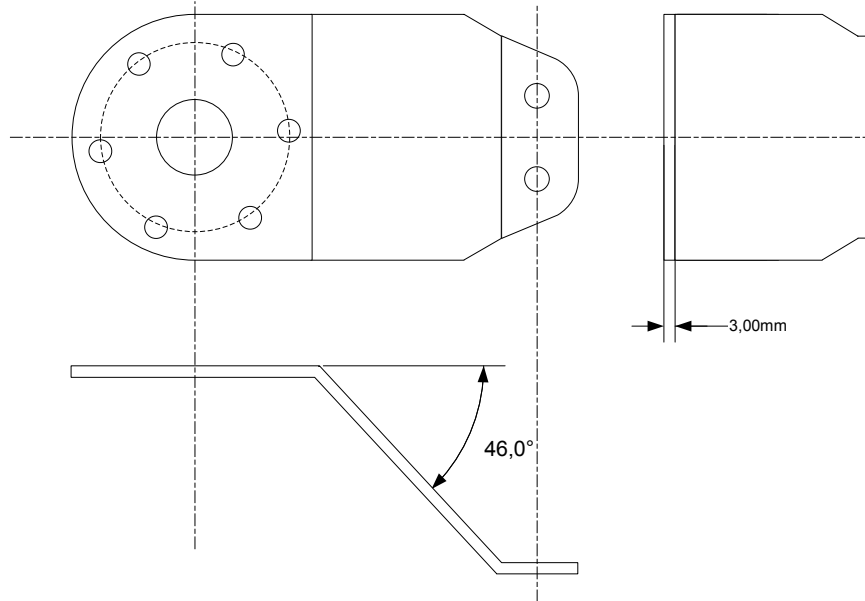
**UlrichC**  
 © 2007 Christian Ulrich  
 All rights reserved

UlrichC.DE  
 INTERNET: <http://www.ulrichc.de/>  
 E-MAIL : [info@ulrichc.de](mailto:info@ulrichc.de)

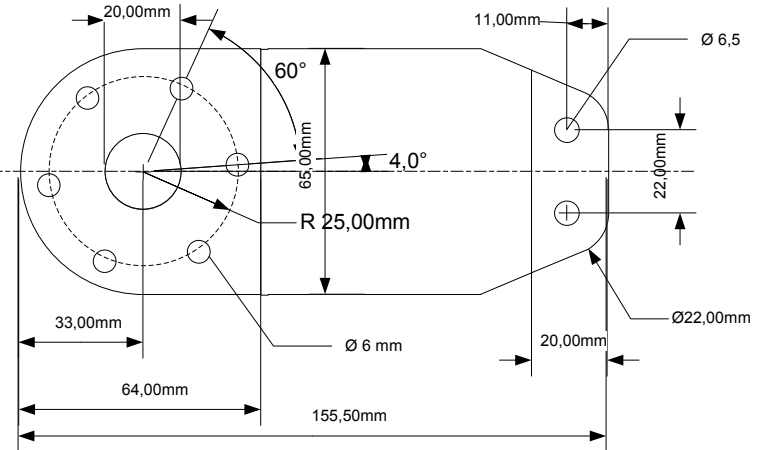
8 7 6 5 4 3 2 1

**Antriebs-Teile 2 (Motorträger)**

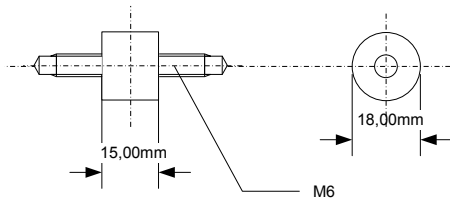
**Motoraufnahme MA1a**



**(Zuschnitt)**



**Motoraufnahme-Dämpfer MA1b**



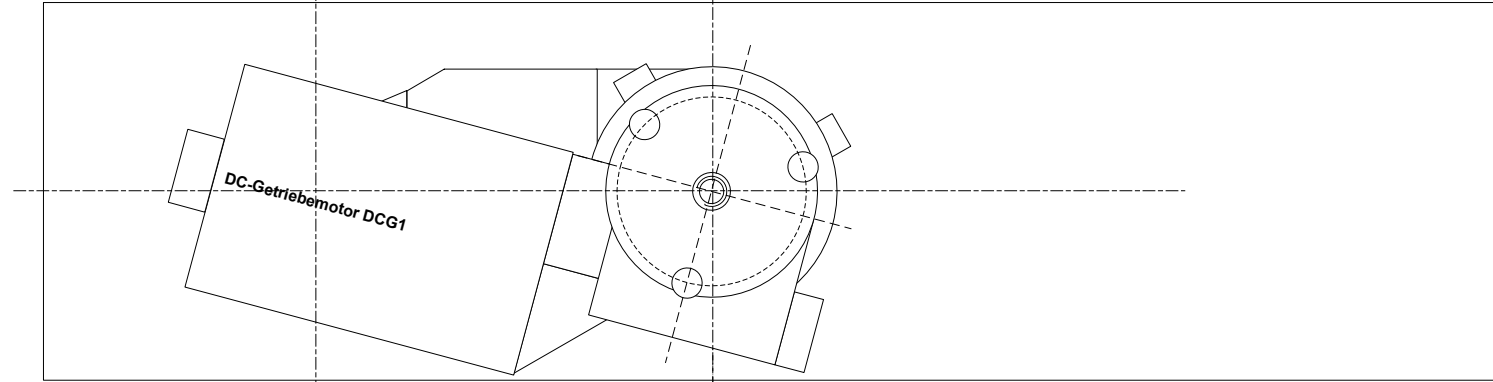
Product: CU-WHEEL-CHASSIS  
 File: DRIVE  
 Version: 1  
 Date: 18.06.2007  
 Last Modify: 05.09.2007

**UlrichC**  
 © 2007 Christian Ulrich  
 All rights reserved

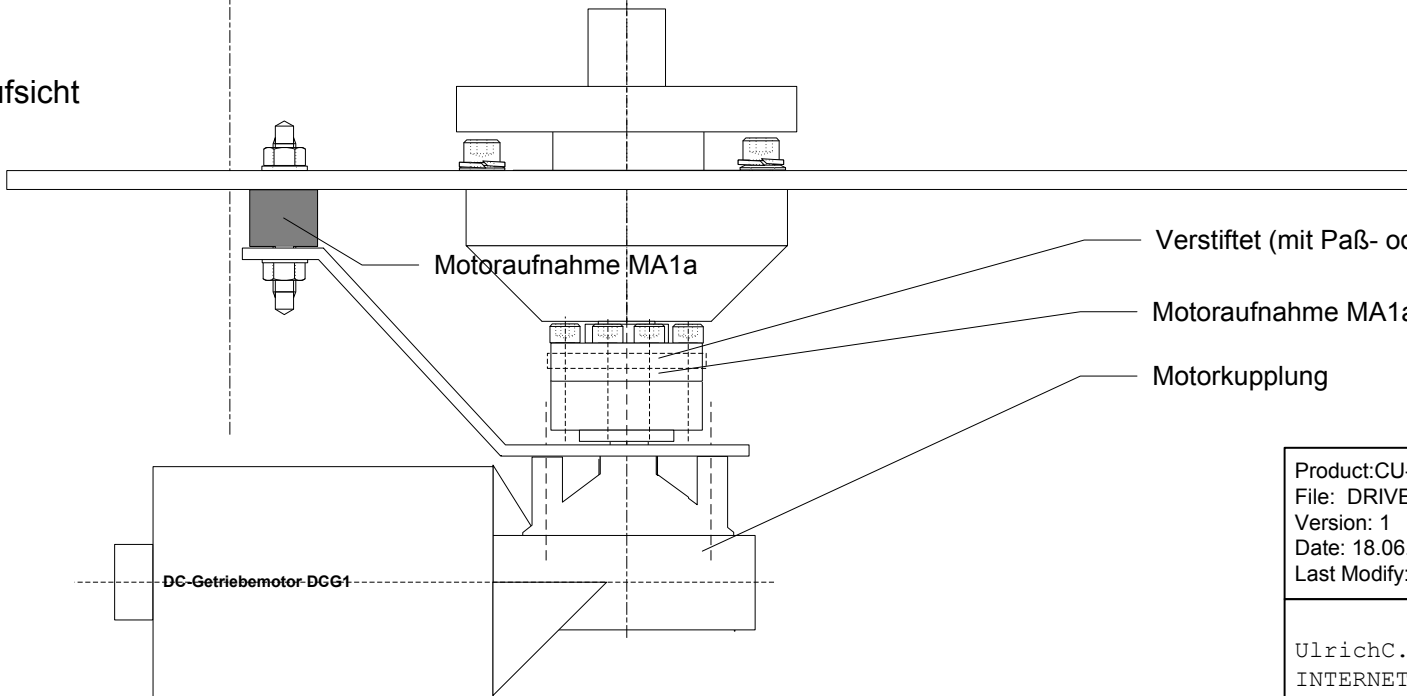
UlrichC.DE  
 INTERNET: <http://www.ulrichc.de/>  
 E-MAIL : [info@ulrichc.de](mailto:info@ulrichc.de)

# Antriebsgehäuse (Integration des Antriebs)

Seitenansicht



Draufsicht



Product: CU-WHEEL-CHASSIS  
File: DRIVE  
Version: 1  
Date: 18.06.2007  
Last Modify: 05.09.2007

**UlrichC**  
© 2007 Christian Ulrich  
All rights reserved

UlrichC.DE  
INTERNET: <http://www.ulrichc.de/>  
E-MAIL : [info@ulrichc.de](mailto:info@ulrichc.de)

	8	7	6	5	4	3	2	1	
H	<b>Antriebsmotoren (Labels)</b>								
G	<b>Motor Specification</b> - 1...12 Volts - 0,35 - 5 - ~ Ampere - 40/ 105/ 140 U/min - 40 - 60 Watts - 18 - 24Nm  Drive is based on CU-WHEEL-CHASSIS (drive) Typ:Snails gear 6x6  <b>UlrichC</b> <a href="http://www.ulrichc.de">http://www.ulrichc.de</a>		EK:12.05.2007	<b>Motor Specification</b> - 1...12 Volts - 0,35 - 5 - ~ Ampere - 40/ 105/ 140 U/min - 40 - 60 Watts - 18 - 24Nm  Drive is based on CU-WHEEL-CHASSIS (drive) Typ:Snails gear 6x6  <b>UlrichC</b> <a href="http://www.ulrichc.de">http://www.ulrichc.de</a>		EK:12.05.2007	<b>Motor Specification</b> - 1...12 Volts - 0,35 - 5 - ~ Ampere - 40/ 105/ 140 U/min - 40 - 60 Watts - 18 - 24Nm  Drive is based on CU-WHEEL-CHASSIS (drive) Typ:Snails gear 6x6  <b>UlrichC</b> <a href="http://www.ulrichc.de">http://www.ulrichc.de</a>		EK:12.05.2007
F	<b>Motor Specification</b> - 1...12 Volts - 0,35 - 5 - ~ Ampere - 40/ 105/ 140 U/min - 40 - 60 Watts - 18 - 24Nm  Drive is based on CU-WHEEL-CHASSIS (drive) Typ:Snails gear 6x6  <b>UlrichC</b> <a href="http://www.ulrichc.de">http://www.ulrichc.de</a>		EK:12.05.2007	<b>Motor Specification</b> - 1...12 Volts - 0,35 - 5 - ~ Ampere - 40/ 105/ 140 U/min - 40 - 60 Watts - 18 - 24Nm  Drive is based on CU-WHEEL-CHASSIS (drive) Typ:Snails gear 6x6  <b>UlrichC</b> <a href="http://www.ulrichc.de">http://www.ulrichc.de</a>		EK:12.05.2007	<b>Motor Specification</b> - 1...12 Volts - 0,35 - 5 - ~ Ampere - 40/ 105/ 140 U/min - 40 - 60 Watts - 18 - 24Nm  Drive is based on CU-WHEEL-CHASSIS (drive) Typ:Snails gear 6x6  <b>UlrichC</b> <a href="http://www.ulrichc.de">http://www.ulrichc.de</a>		EK:12.05.2007
E	<b>Motor Specification</b> - 1...12 Volts - 0,35 - 5 - ~ Ampere - 40/ 105/ 140 U/min - 40 - 60 Watts - 18 - 24Nm  Drive is based on CU-WHEEL-CHASSIS (drive) Typ:Snails gear 6x6  <b>UlrichC</b> <a href="http://www.ulrichc.de">http://www.ulrichc.de</a>		EK:12.05.2007	<b>Motor Specification</b> - 1...12 Volts - 0,35 - 5 - ~ Ampere - 40/ 105/ 140 U/min - 40 - 60 Watts - 18 - 24Nm  Drive is based on CU-WHEEL-CHASSIS (drive) Typ:Snails gear 6x6  <b>UlrichC</b> <a href="http://www.ulrichc.de">http://www.ulrichc.de</a>		EK:12.05.2007	<b>Motor Specification</b> - 1...12 Volts - 0,35 - 5 - ~ Ampere - 40/ 105/ 140 U/min - 40 - 60 Watts - 18 - 24Nm  Drive is based on CU-WHEEL-CHASSIS (drive) Typ:Snails gear 6x6  <b>UlrichC</b> <a href="http://www.ulrichc.de">http://www.ulrichc.de</a>		EK:12.05.2007
D									
C									
B	Product:CU-WHEEL-CHASSIS File: DRIVE Version: 1 Date: 18.06.2007 Last Modify: 05.09.2007						<b>UlrichC</b> © 2007 Christian Ulrich All rights reserved		
A	UlrichC.DE INTERNET: <a href="http://www.ulrichc.de/">http://www.ulrichc.de/</a> E-MAIL : <a href="mailto:info@ulrichc.de">info@ulrichc.de</a>								
	8	7	6	5	4	3	2	1	