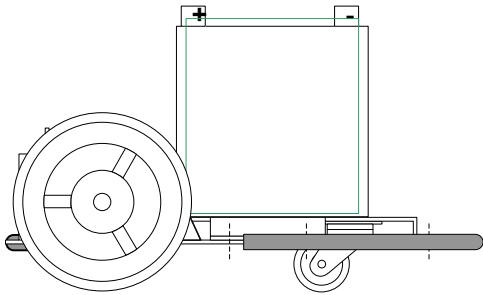


CU-HOME-CHASSIS (Roboterfahrgestell für den Innenbereich)

Grundfahrgestell



Sollte in diesem Plan oder in dessen begleitenden Dokumenten noch der ein oder andere Fehler drin stecken, so bitte ich um Nachsicht und Hinweise per Mail an christian@ulrichc.de.

Änderungen und Ergänzungen dieses Dokuments sind im Downloadbereich bei <http://www.UlrichC.de/> an der Versionsnummer erkennbar!

Dieser Plan beschreibt die Fahrgestellmechanik des CU-HOME-CHASSIS.

Das Fahrgestell wurde für den Innenbereich entwickelt und für den Nachbau als einfach erweiterbares Roboterkonzept vorgesehen.

URL:<http://www.ulrichc.de>
Mail:Christian@ulrichc.de

Project: CU-HOME-CHASSIS
File: CHASSIS
Version: < 1
Date: 01.08.2007
Last Modify: 29.08.2007

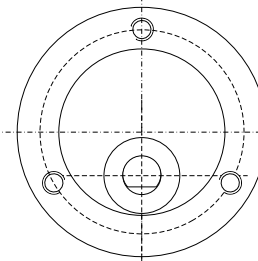
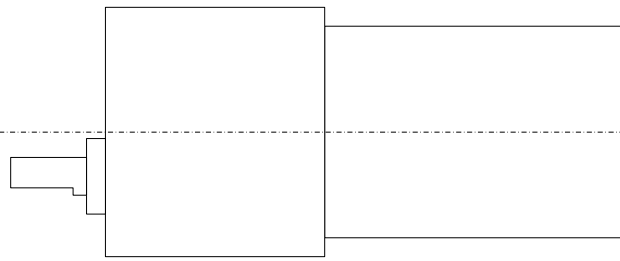
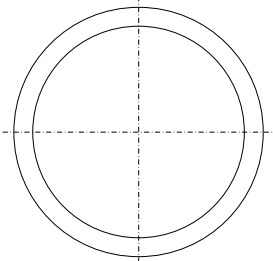
UlrichC

© 2007 Christian Ulrich
All rights reserved

UlrichC.DE
INTERNET: <http://www.ulrichc.de/>
E-MAIL : info@ulrichc.de

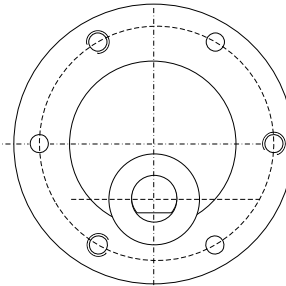
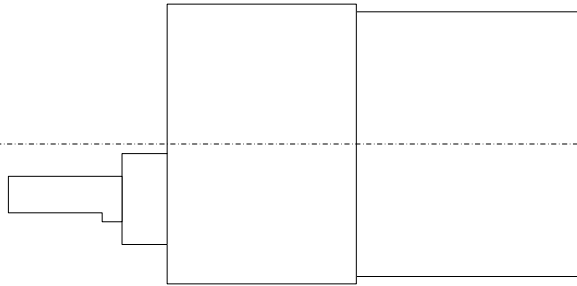
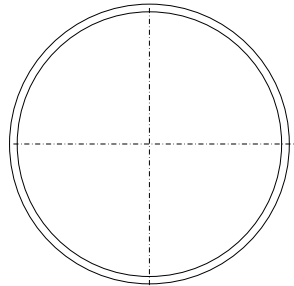
Antriebsmotor AM1

(Bauform 1)

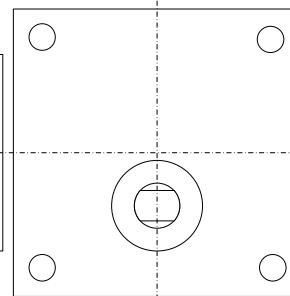
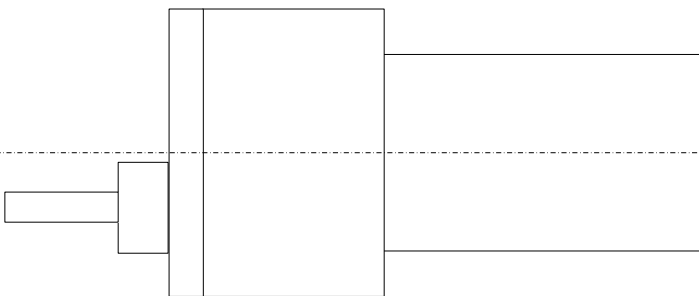
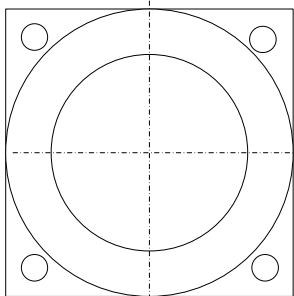


Als Antriebsmotor wurde für den Entwurf ein handelsüblicher Getriebemotor vorgesehen.
Die Motoren können variieren.

(Bauform 2)



(Bauform 3)



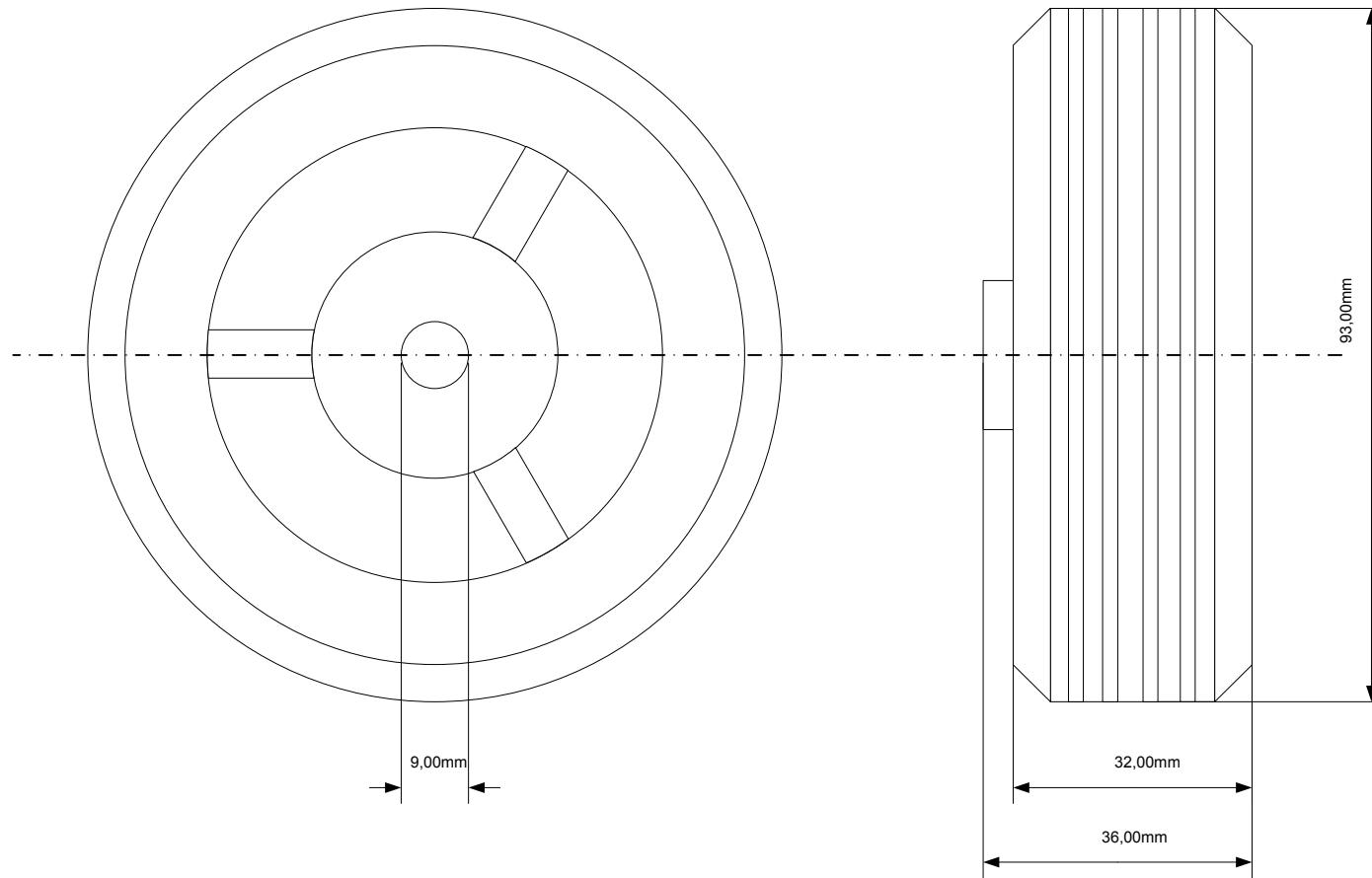
Project: CU-HOME-CHASSIS
File: CHASSIS
Version: < 1
Date: 01.08.2007
Last Modify: 29.08.2007

UlrichC

© 2007 Christian Ulrich
All rights reserved

UlrichC.DE
INTERNET: <http://www.ulrichc.de/>
E-MAIL : info@ulrichc.de

Antriebsrad AR1



Als Antriebsrad wurde für den Entwurf ein handelsübliches Rad vorgesehen.

Die Räder können variieren.

Project: CU-HOME-CHASSIS
File: CHASSIS
Version: < 1
Date: 01.08.2007
Last Modify: 29.08.2007

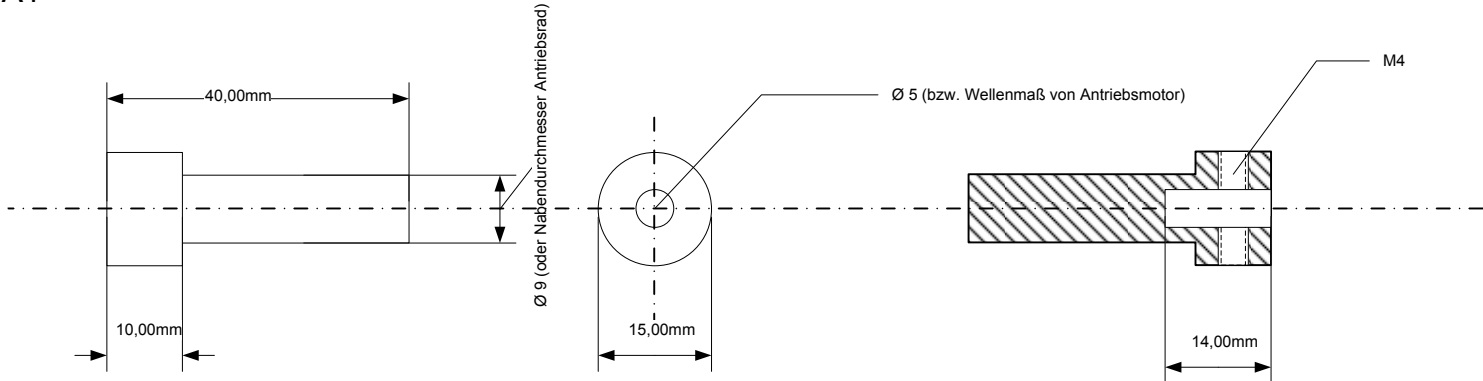
UlrichC
© 2007 Christian Ulrich
All rights reserved

UlrichC.DE
INTERNET: <http://www.ulrichc.de/>
E-MAIL : info@ulrichc.de

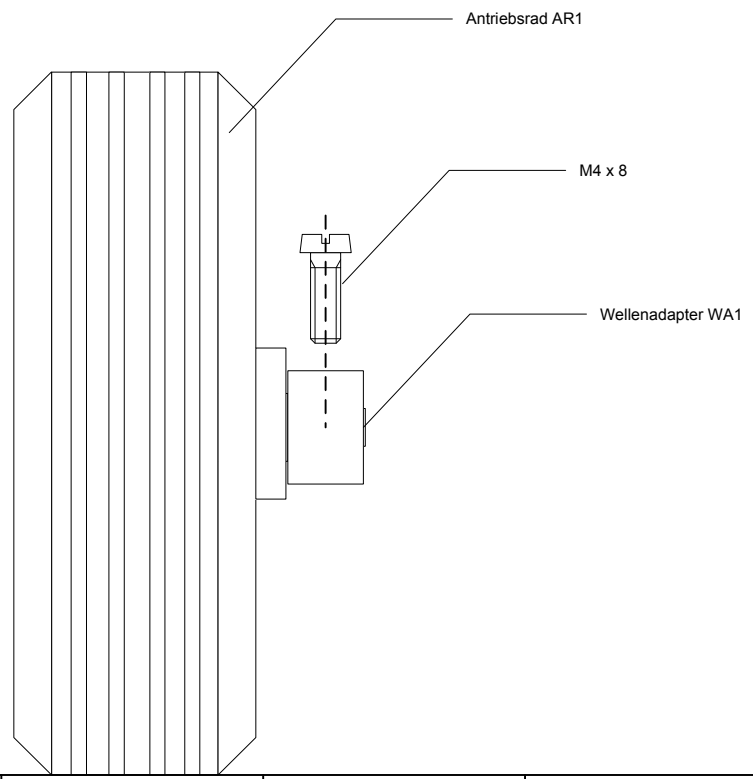
8 7 6 5 4 3 2 1

H
G
F
E
D
C
B
A

Wellenadapter WA1



(Montage)



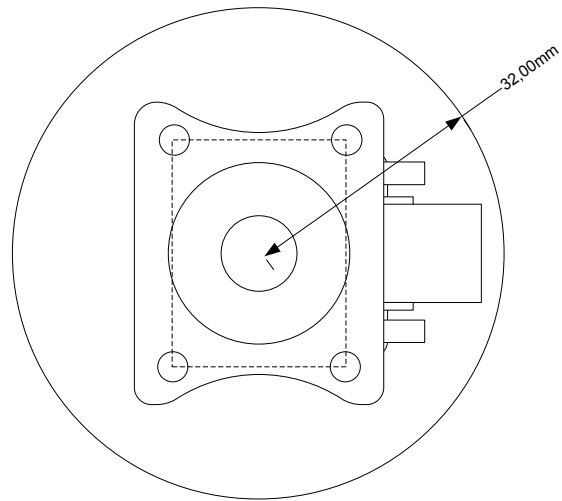
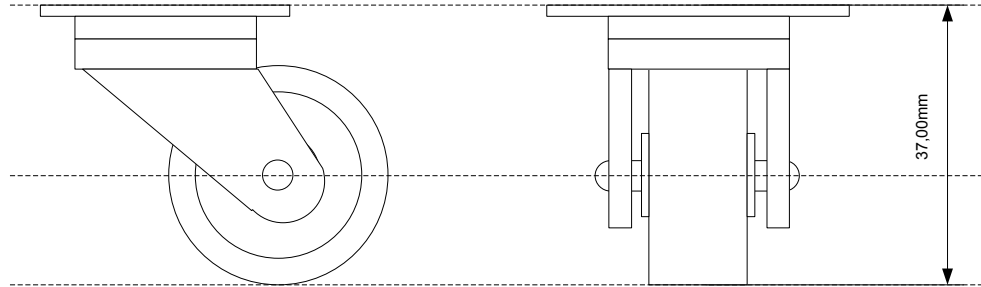
Project: CU-HOME-CHASSIS
 File: CHASSIS
 Version: < 1
 Date: 01.08.2007
 Last Modify: 29.08.2007

UlrichC
 © 2007 Christian Ulrich
 All rights reserved

UlrichC.DE
 INTERNET: <http://www.ulrichc.de/>
 E-MAIL : info@ulrichc.de

8 7 6 5 4 3 2 1

Stützrad SR1



Als Stützrad wurde für den Entwurf eine handelsübliche Möbelrolle vorgesehen.

Das Stützrad kann auch variieren.

Project: CU-HOME-CHASSIS
File: CHASSIS
Version: < 1
Date: 01.08.2007
Last Modify: 29.08.2007

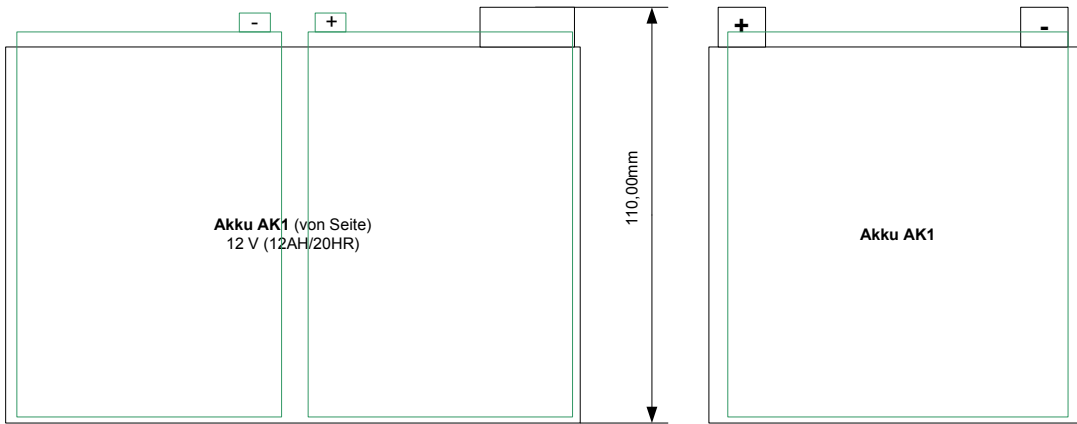
UlrichC

© 2007 Christian Ulrich
All rights reserved

UlrichC.DE
INTERNET: <http://www.ulrichc.de/>
E-MAIL : info@ulrichc.de

8 | 7 | 6 | 5 | 4 | 3 | 2 | 1

Akku AK1

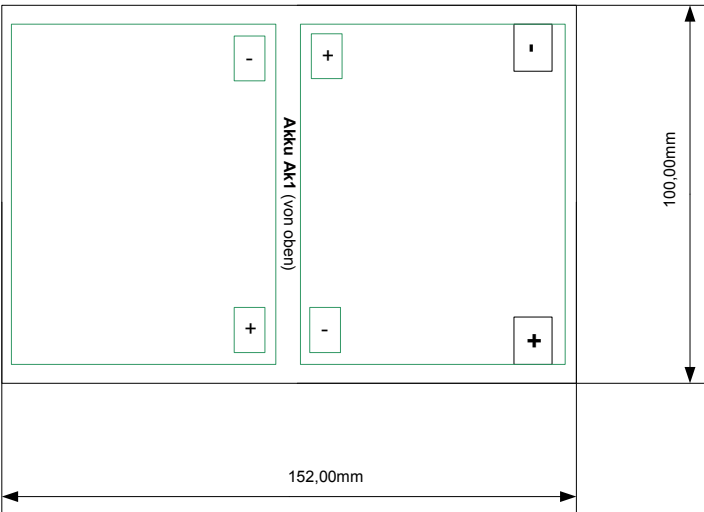


Diese Bleigeht-Akkus entsprechen den gängigen Akkugrößen.
In dieser Anordnung zu je 12 Volt, passen ein oder auch zwei Akkus in das Gehäuse.

Stromberechnung:

Stück und Ah pro Akku	*Ah Akkupack
1x12 Ah	12 Ah
2x4,5Ah	9 Ah
1x7,2Ah	7,2 Ah
2x7,2Ah	14,4 Ah

*Diese Spalte bezieht sich auf den Strom des gesamten Akkupacks bei 12 Volt.



H
G
F
E
D
C
B
A

H
G
F
E
D
C
B
A

8 | 7 | 6 | 5 | 4 | 3 | 2 | 1

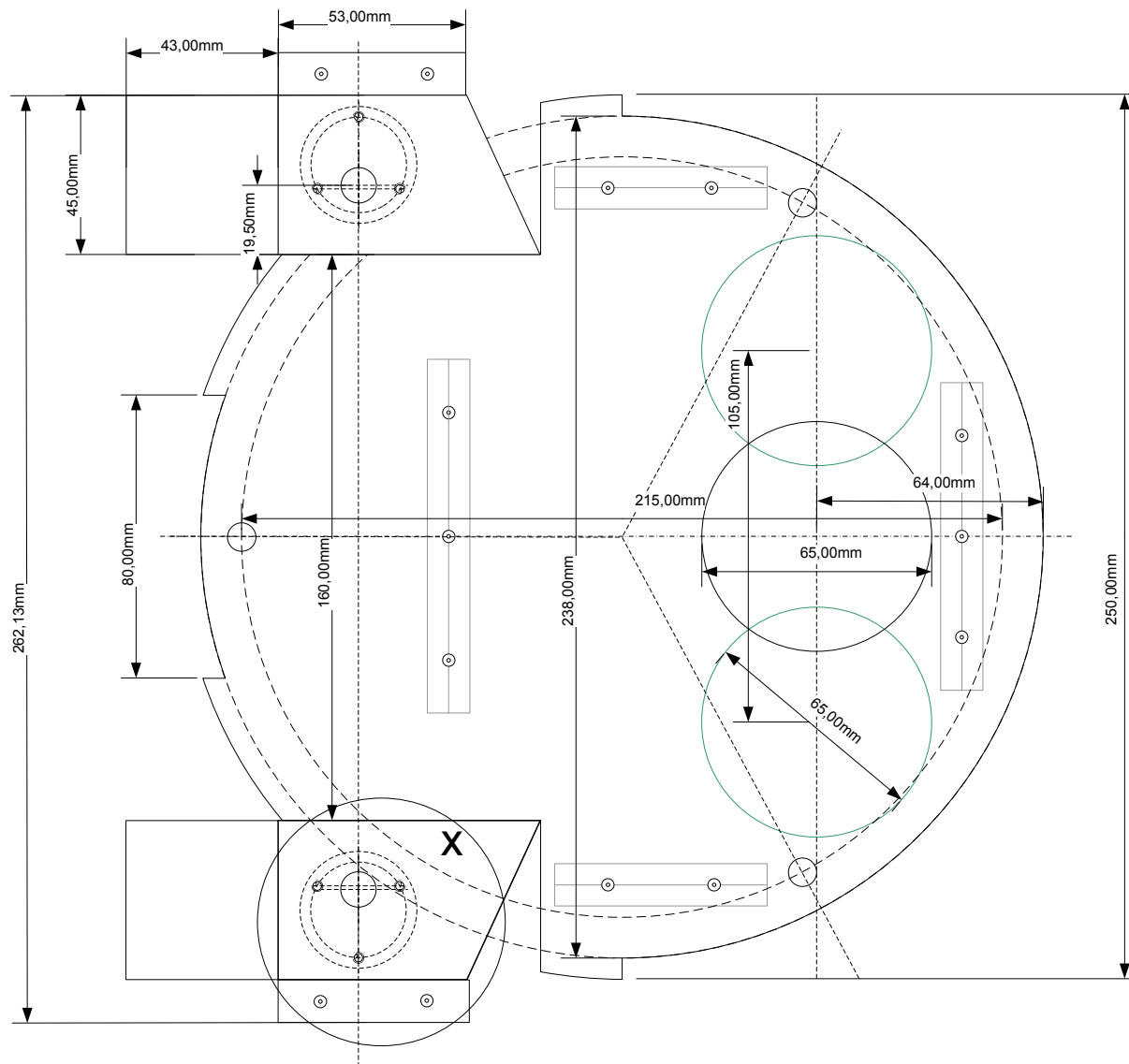
Project: CU-HOME-CHASSIS
File: CHASSIS
Version: < 1
Date: 01.08.2007
Last Modify: 29.08.2007

UlrichC
© 2007 Christian Ulrich
All rights reserved

UlrichC.DE
INTERNET: <http://www.ulrichc.de/>
E-MAIL : info@ulrichc.de

8 7 6 5 4 3 2 1
EBENE I (Zuschnitte zur Antriebsebene)

Grundebene E1a (Zuschnitt)



X

Motor und Radaufnahmen können variieren bzw. müssen aus den tatsächlichen Massen abgeleitet werden.

Project: CU-HOME-CHASSIS
 File: CHASSIS
 Version: < 1
 Date: 01.08.2007
 Last Modify: 29.08.2007

UlrichC
 © 2007 Christian Ulrich
 All rights reserved

UlrichC.DE
 INTERNET: <http://www.ulrichc.de/>
 E-MAIL : info@ulrichc.de

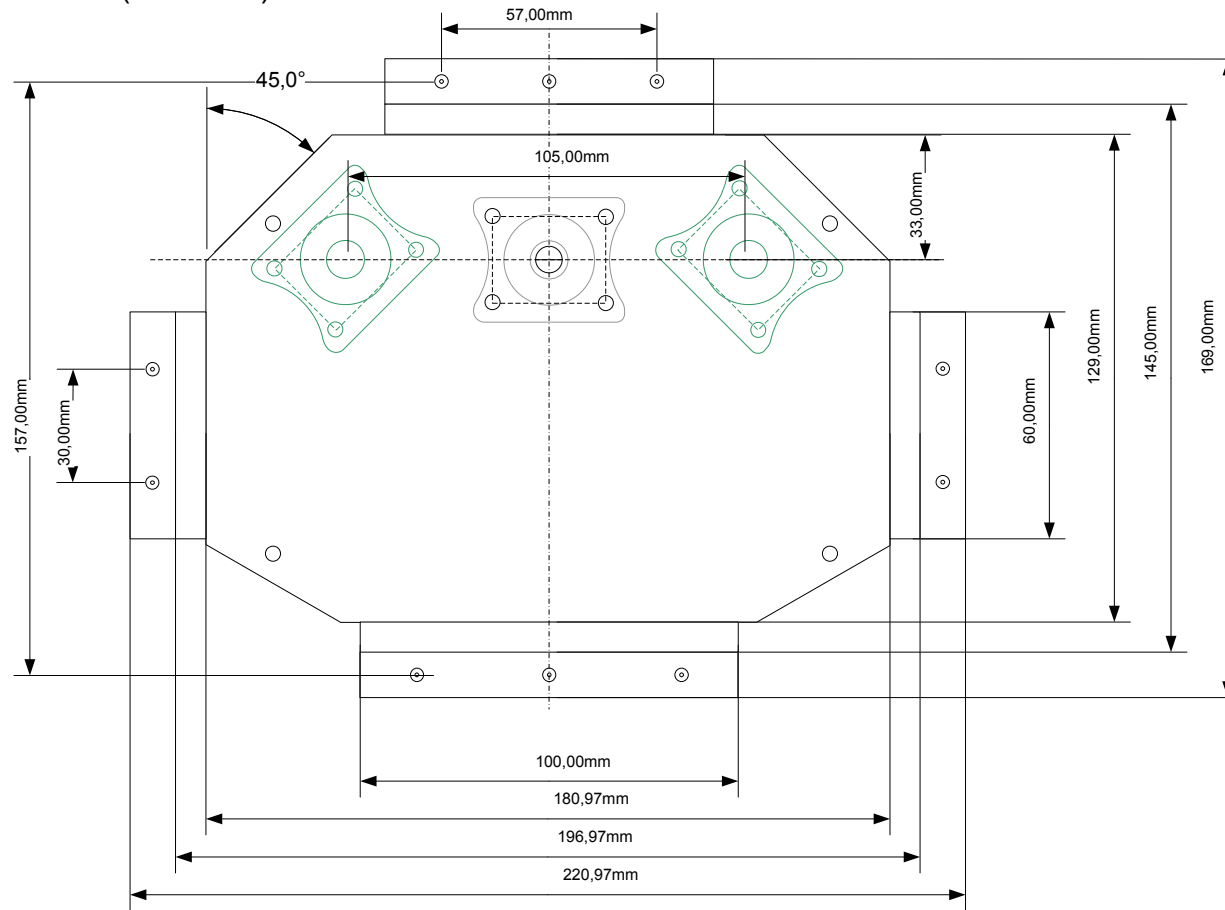
H
G
F
E
D
C
B
A

H
G
F
E
D
C
B
A

8 7 6 5 4 3 2 1

EBENE I (Zuschnitte zur Antriebsebene)

H Deckebene E1b (Zuschnitt)



Radaufnahmen (Stützrad) können variieren und müssen ggf. angepasst werden.

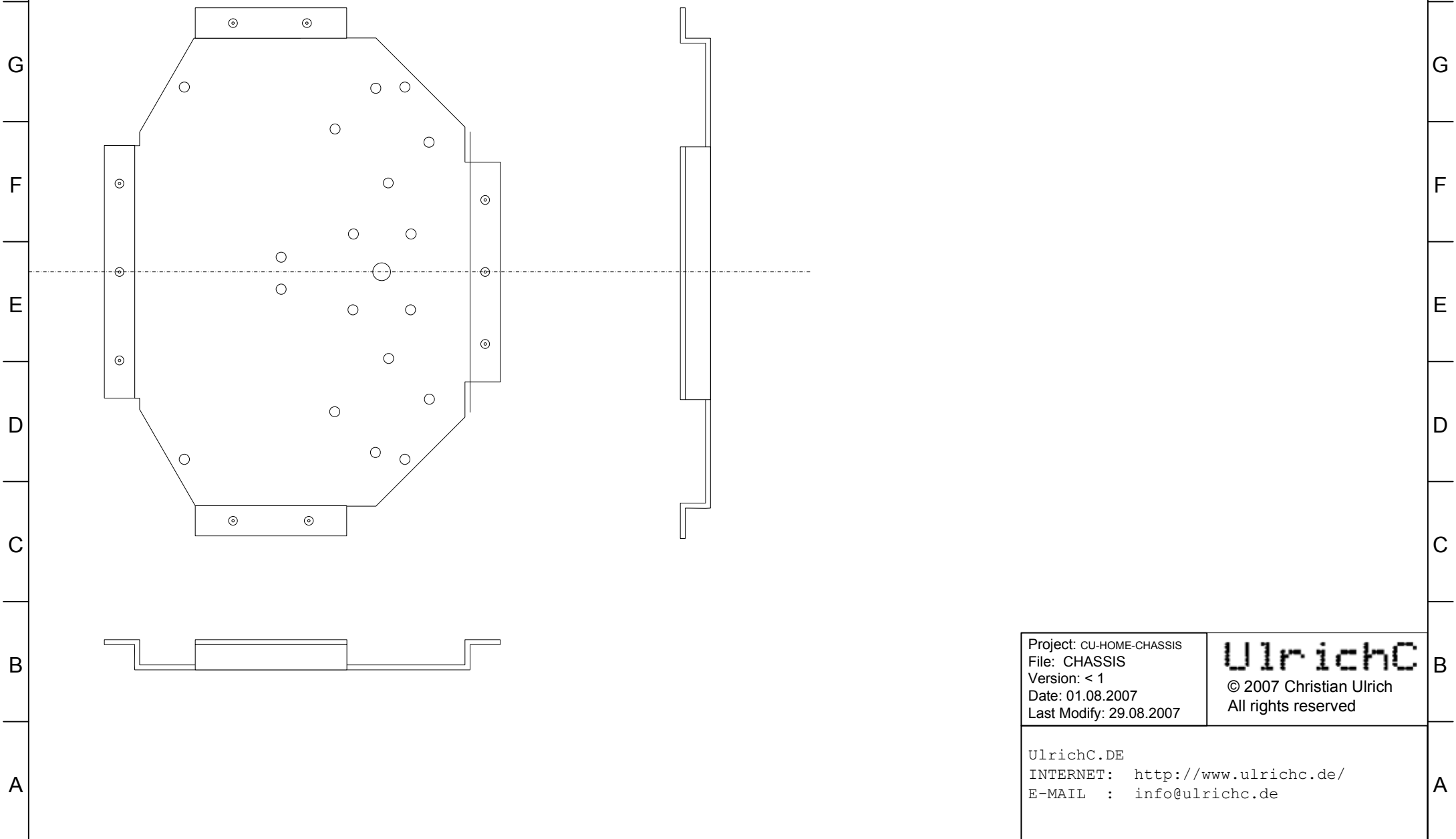
Project: CU-HOME-CHASSIS
File: CHASSIS
Version: < 1
Date: 01.08.2007
Last Modify: 29.08.2007

UlrichC
© 2007 Christian Ulrich
All rights reserved

UlrichC.DE
INTERNET: <http://www.ulrichc.de/>
E-MAIL : info@ulrichc.de

8 7 6 5 4 3 2 1
EBENE I (Zuschnitte zur Antriebsebene)

H
Deckebene E1b (Zuschnitt)



Project: CU-HOME-CHASSIS
File: CHASSIS
Version: < 1
Date: 01.08.2007
Last Modify: 29.08.2007

UlrichC
© 2007 Christian Ulrich
All rights reserved

UlrichC.DE
INTERNET: <http://www.ulrichc.de/>
E-MAIL : info@ulrichc.de

8 7 6 5 4 3 2 1

8 | 7 | 6 | 5 | 4 | 3 | 2 | 1

EBENE I (Montage 1)

H

H

G

G

F

F

E

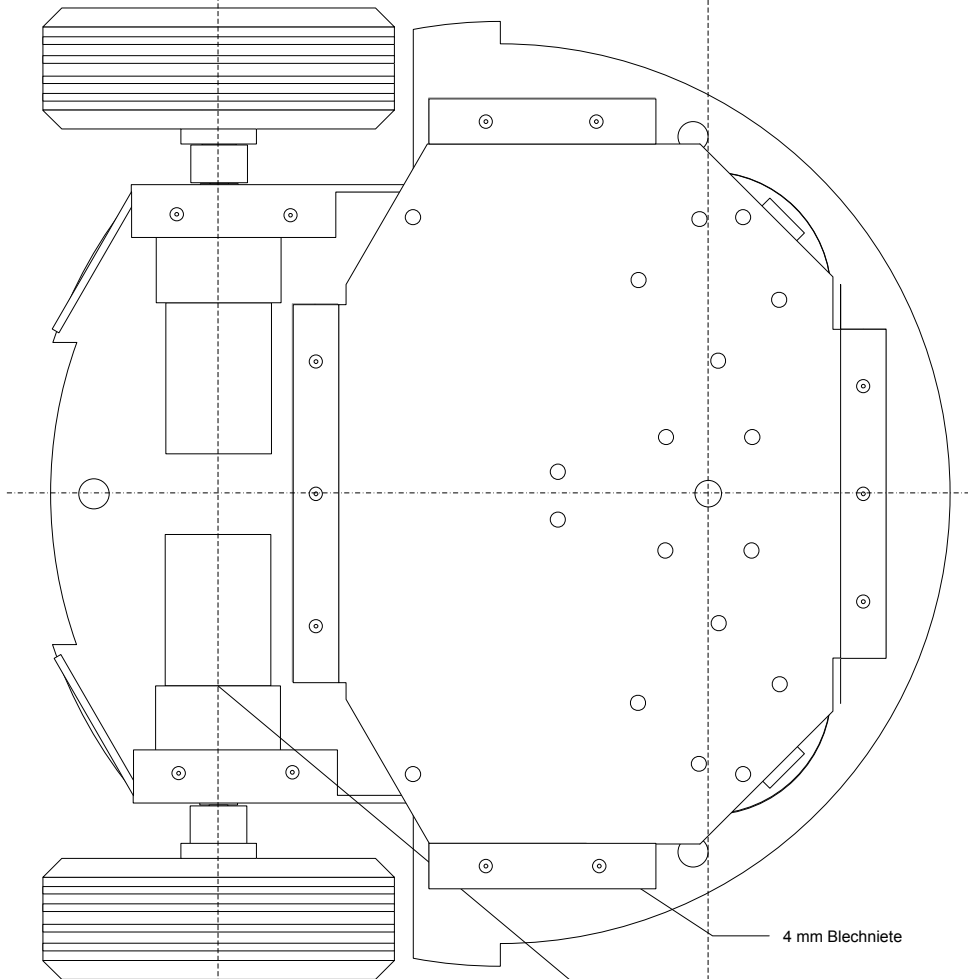
E

D

D

C

C

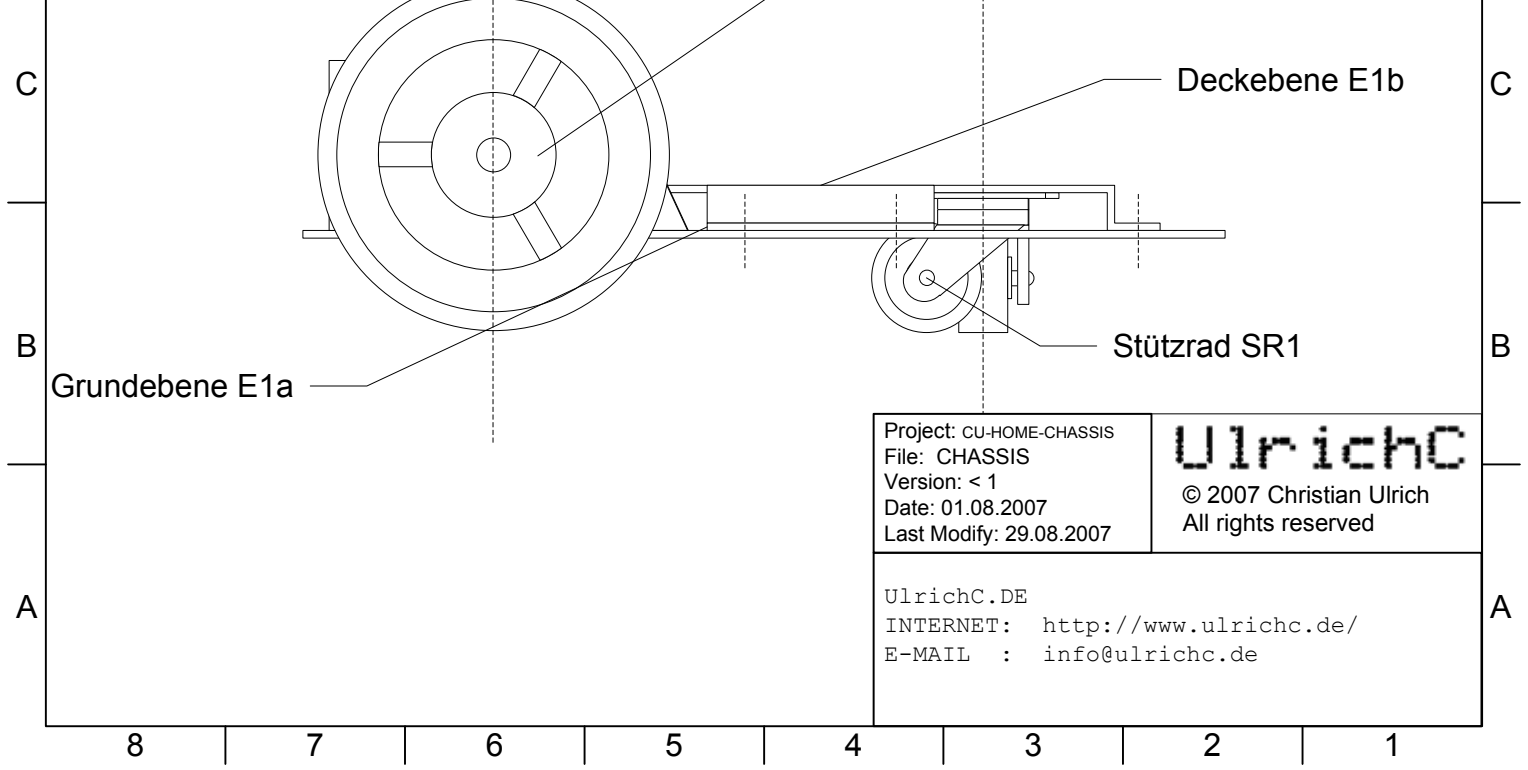


4 mm Blechniete

Antriebsmotor AM1

Antriebsrad AR1

Deckebene E1b



Project: CU-HOME-CHASSIS
 File: CHASSIS
 Version: < 1
 Date: 01.08.2007
 Last Modify: 29.08.2007

UlrichC
 © 2007 Christian Ulrich
 All rights reserved

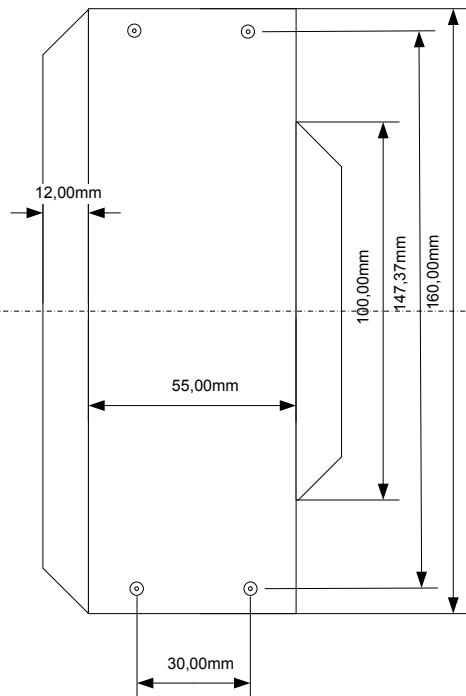
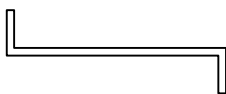
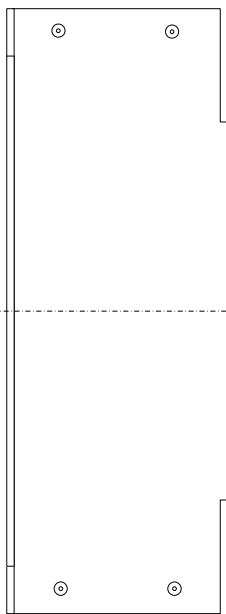
UlrichC.DE
 INTERNET: <http://www.ulrichc.de/>
 E-MAIL : info@ulrichc.de

8 7 6 5 4 3 2 1

EBENE I (Zuschnitte zur Antriebsebene)

Querträger E1c

(Zuschnitt)



H
G
F
E
D
C
B
A

H
G
F
E
D
C
B
A

8 7 6 5 4 3 2 1

Project: CU-HOME-CHASSIS
 File: CHASSIS
 Version: < 1
 Date: 01.08.2007
 Last Modify: 29.08.2007

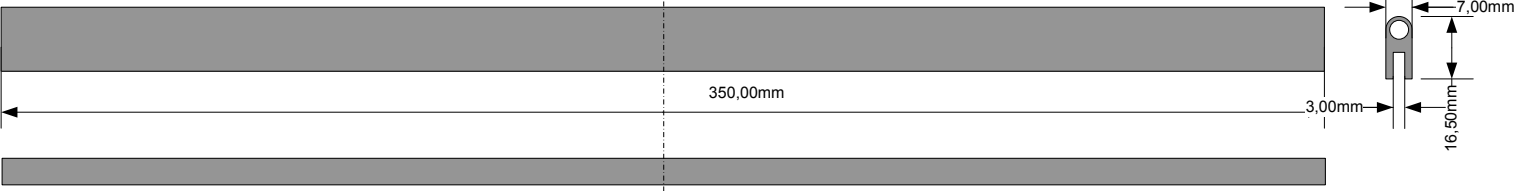
UlrichC
 © 2007 Christian Ulrich
 All rights reserved

UlrichC.DE
 INTERNET: <http://www.ulrichc.de/>
 E-MAIL : info@ulrichc.de

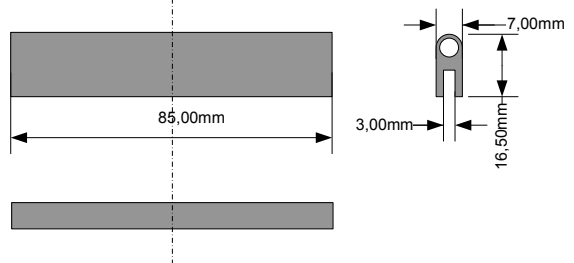
8 7 6 5 4 3 2 1

EBENE I (Teile und Zuschnitte zur Antriebsebene)

Kantenschutz (Vorne) KS1



Kantenschutz (Hinten) KS2



H
G
F
E
D
C
B
A

H
G
F
E
D
C
B
A

8 7 6 5 4 3 2 1

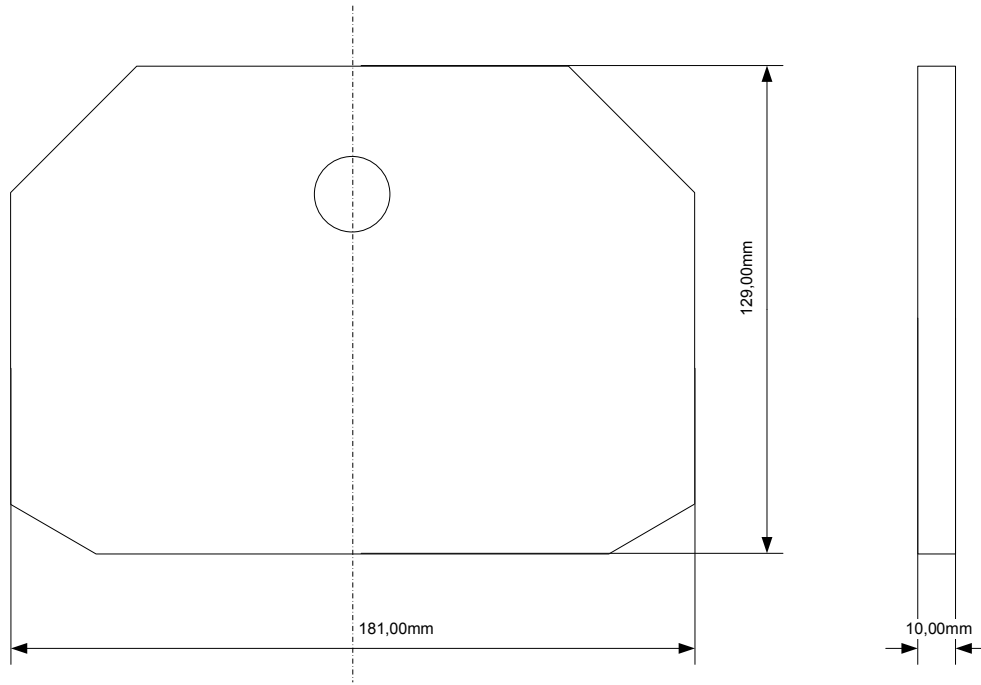
Project: CU-HOME-CHASSIS
 File: CHASSIS
 Version: < 1
 Date: 01.08.2007
 Last Modify: 29.08.2007

UlrichC
 © 2007 Christian Ulrich
 All rights reserved

UlrichC.DE
 INTERNET: <http://www.ulrichc.de/>
 E-MAIL : info@ulrichc.de

EBENE I (Teile und Zuschnitte zur Antriebsebene)

Auflage zur Deckebene E1d (Zuschnitt)



Optionale Auflage zur Deckebene.

Project: CU-HOME-CHASSIS
File: CHASSIS
Version: < 1
Date: 01.08.2007
Last Modify: 29.08.2007

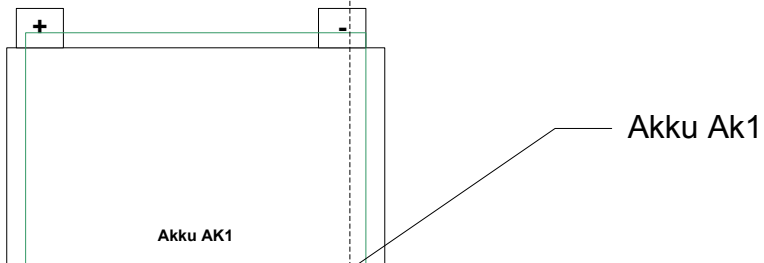
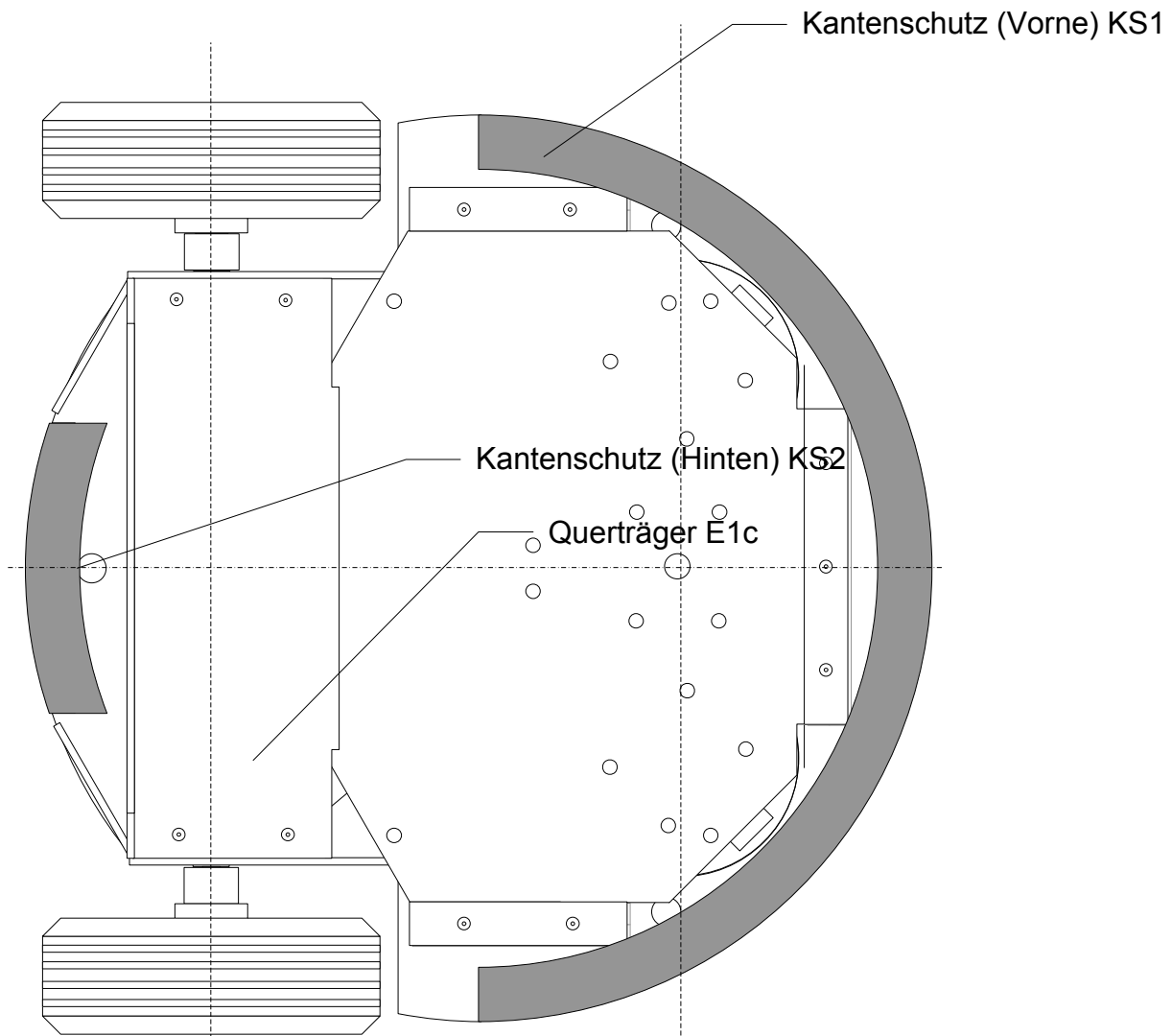
UlrichC
© 2007 Christian Ulrich
All rights reserved

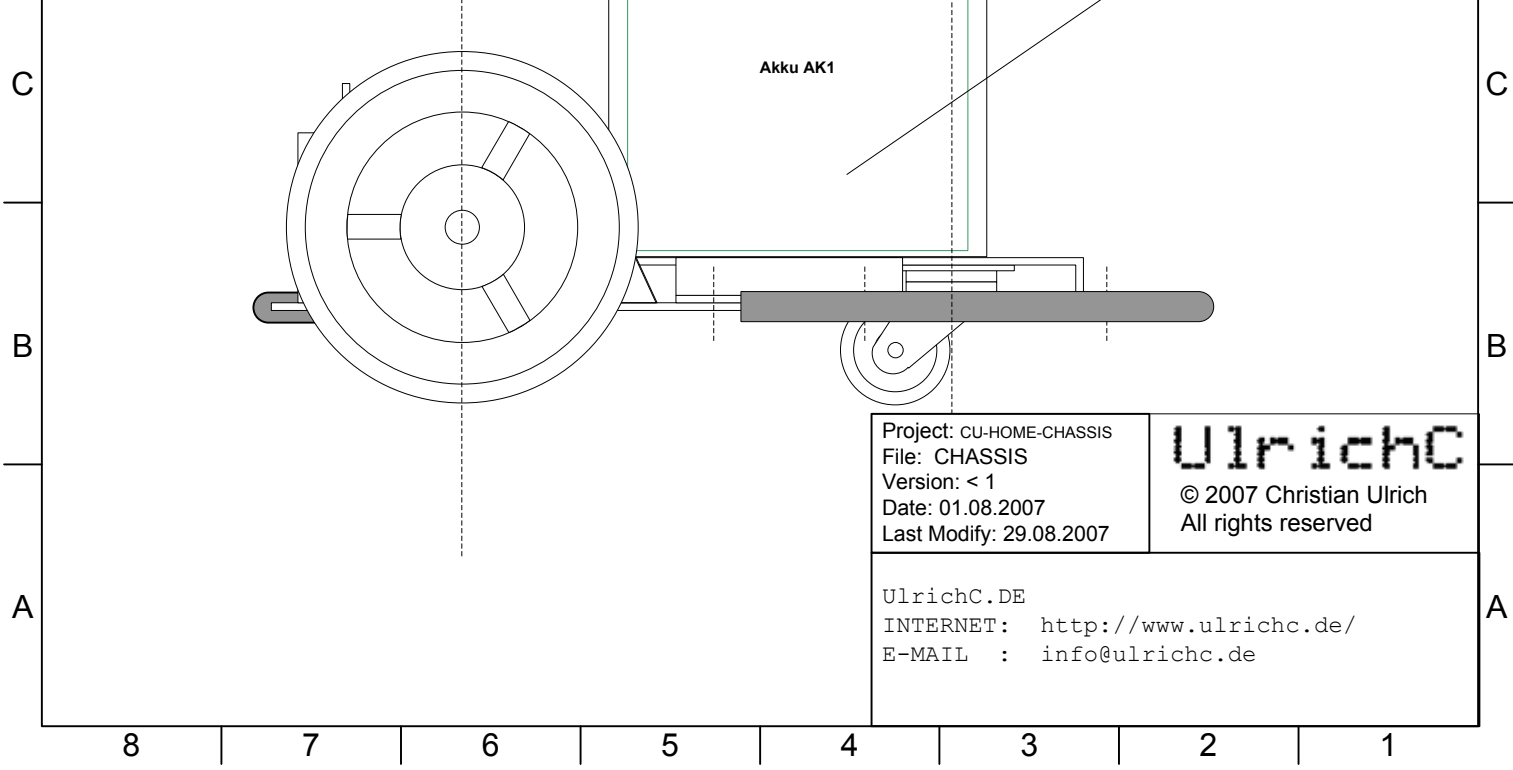
UlrichC.DE
INTERNET: <http://www.ulrichc.de/>
E-MAIL : info@ulrichc.de

8 | 7 | 6 | 5 | 4 | 3 | 2 | 1
EBENE I (Montage 2)

H
G
F
E
D
C

H
G
F
E
D
C





Project: CU-HOME-CHASSIS
File: CHASSIS
Version: < 1
Date: 01.08.2007
Last Modify: 29.08.2007

UlrichC
© 2007 Christian Ulrich
All rights reserved

UlrichC.DE
INTERNET: <http://www.ulrichc.de/>
E-MAIL : info@ulrichc.de