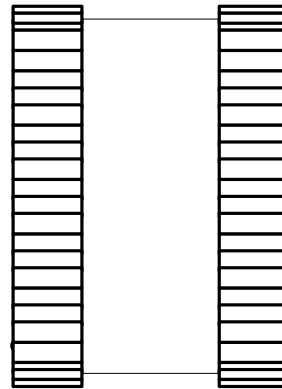
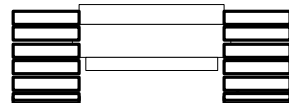
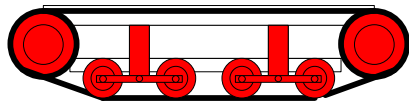
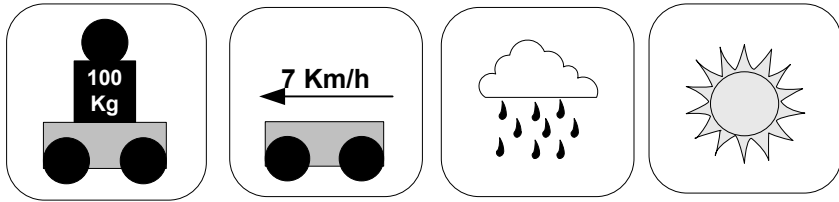


CU-CHAIN-CHASSIS Running gear=Laufwerk (Variation: V-Laufrollenschwingen)



Dies sind die technischen Zeichnungen des Kettenlaufwerks zu CU-CHAIN-CHASSIS.

Diese Konstruktion beschreibt den Bau eines Rollenlaufwerks mit sechs gefederten Wellen und insgesamt 12 Laufrollen.

Es gibt noch weitere Konstruktionsvarianten und Möglichkeiten für das Kettenlaufwerk des CU-CHAIN-CHASSIS Fahrgestell.

URL:<http://www.ulrichc.de>
Mail:Christian@ulrichc.de

Sollte in diesem Plan oder in dessen begleitenden Dokumenten noch der ein oder andere Fehler drin stecken, so bitte ich um Nachsicht und Hinweise per Mail an christian@ulrichc.de.

Änderungen und Ergänzungen dieses Dokuments sind im Downloadbereich bei <http://www.UlrichC.de/> an der Versionsnummer erkennbar!

Produkt: CU-CHAIN-CHASSIS
File: RUNNING GEAR (v-Is)
Version: 1
Date: 22.07.2006
Last Modify: 14.07.2007

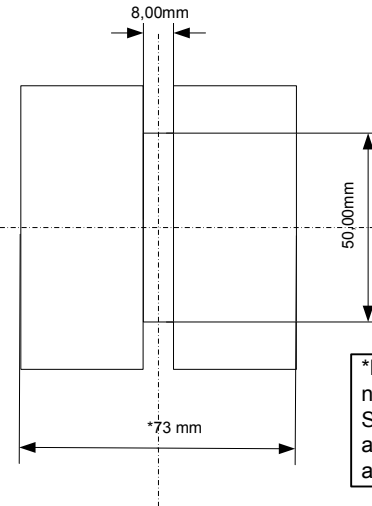
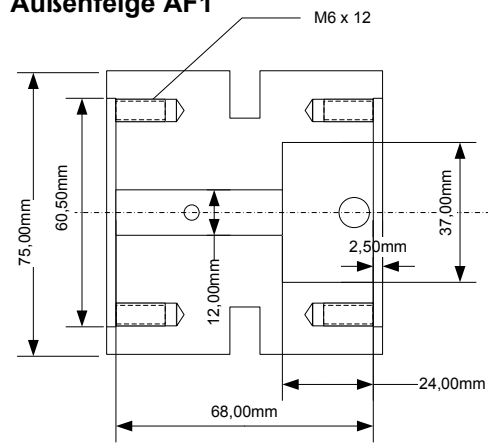
UlrichC

© 2006 Christian Ulrich
All rights reserved

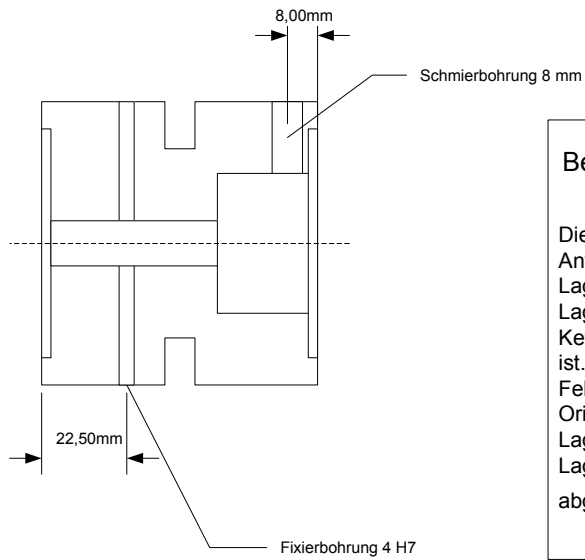
UlrichC.DE
INTERNET: <http://www.ulrichc.de/>
E-MAIL : info@ulrichc.de

Kettenfelge (Einzelteile)

Außenfelge AF1

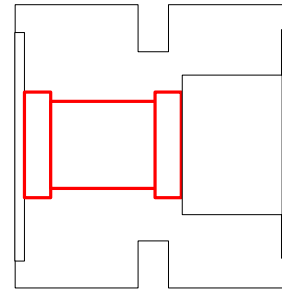


*Die Länge kann je nach MR1 variieren. Sollte aber insgesamt auf die Kettenbreite angepaßt sein.



Beispiel für Kettenfelge mit integriertem Lagerflansch.

Diese Beispiel findet Anwendung, wenn kein Lagerflansch zur Lagerung der Kettenfelge vorhanden ist. Die Masse der Felge entsprechen dem Original. Die Masse der Lagerung können vom Lagerflansch (LF1) abgeleitet werden.



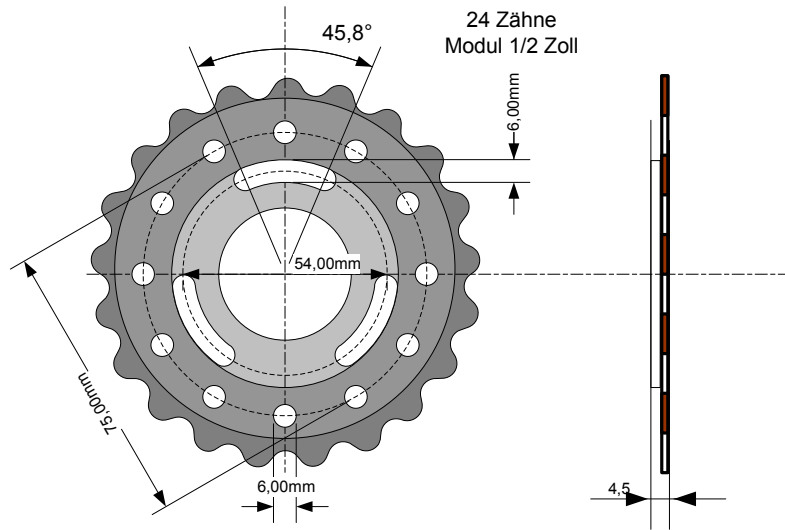
Produkt: CU-CHAIN-CHASSIS
 File: RUNNING GEAR (v-Is)
 Version: 1
 Date: 22.07.2006
 Last Modify: 14.07.2007

UlrichC
 © 2006 Christian Ulrich
 All rights reserved

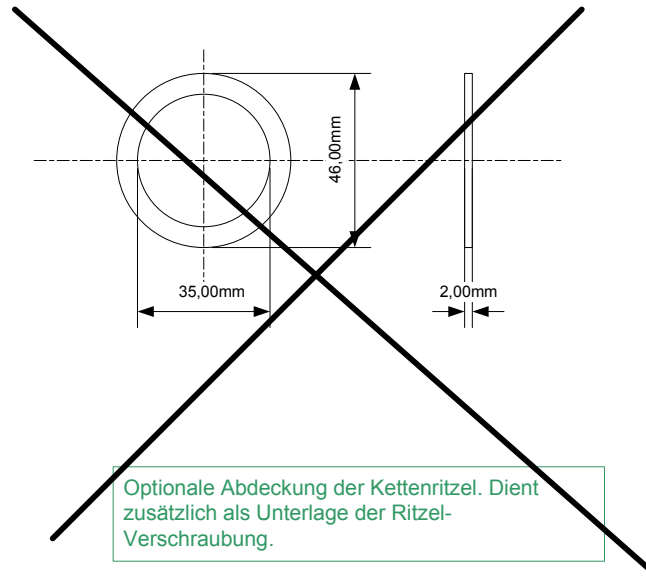
UlrichC.DE
 INTERNET: <http://www.ulrichc.de/>
 E-MAIL : info@ulrichc.de

Kettenfelge (Einzelteile)

Mitnehmer-Ritzel MR1



Ritzel-Deckscheibe MRD1



Produkt: CU-CHAIN-CHASSIS
File: RUNNING GEAR (v-ls)
Version: 1
Date: 22.07.2006
Last Modify: 14.07.2007

UlrichC
© 2006 Christian Ulrich
All rights reserved

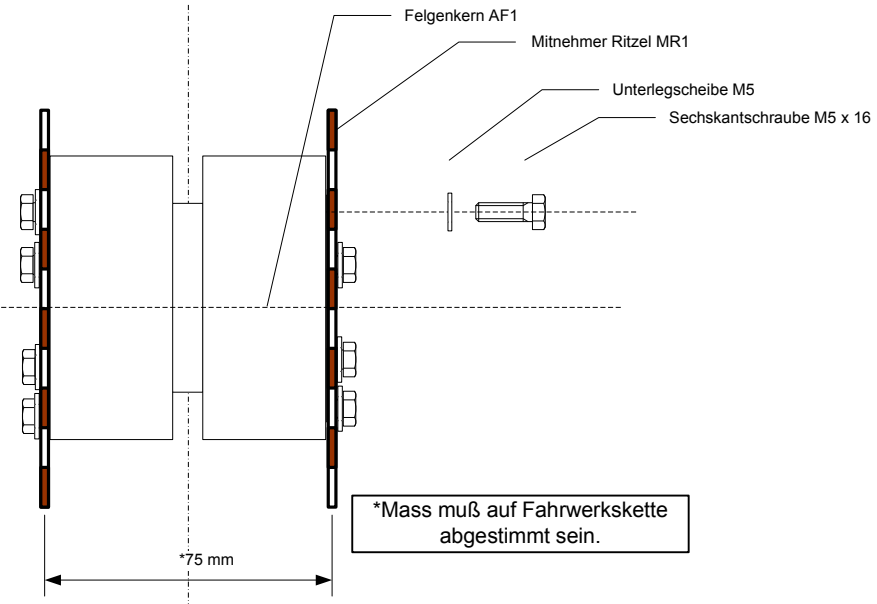
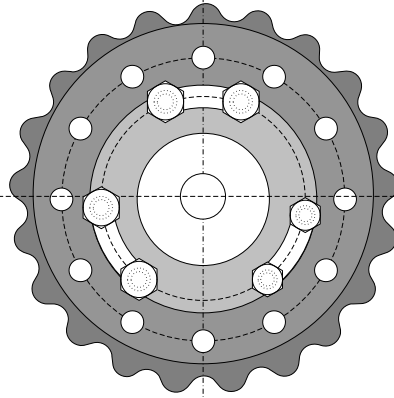
UlrichC.DE
INTERNET: <http://www.ulrichc.de/>
E-MAIL : info@ulrichc.de

Kettenfelge (Montage)

H
G
F
E
D
C
B
A

8 7 6 5 4 3 2 1

H
G
F
E
D
C
B
A



Produkt: CU-CHAIN-CHASSIS
File: RUNNING GEAR (v-ls)
Version: 1
Date: 22.07.2006
Last Modify: 14.07.2007

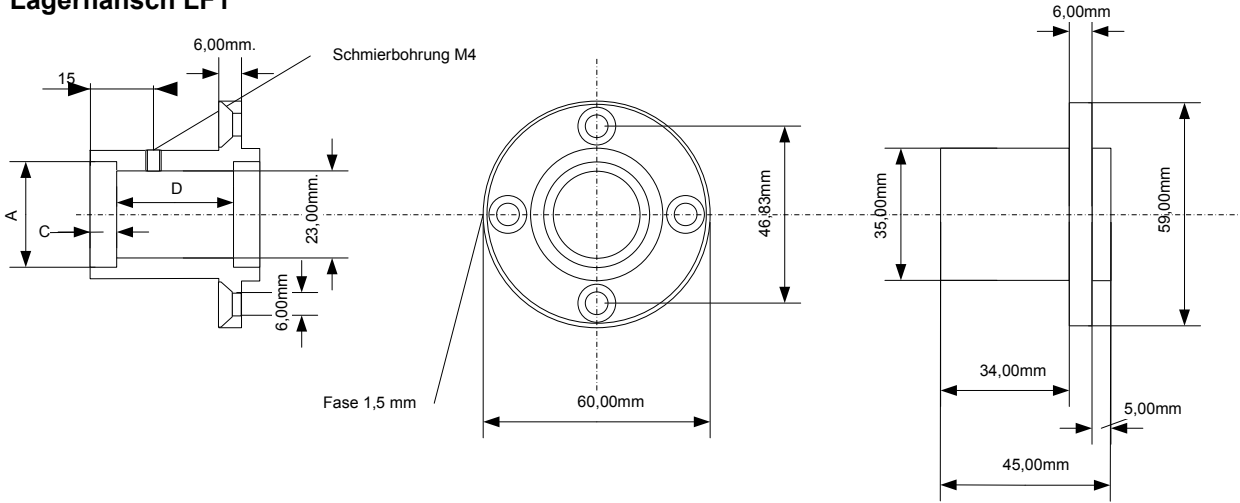
UlrichC
© 2006 Christian Ulrich
All rights reserved

UlrichC.DE
INTERNET: <http://www.ulrichc.de/>
E-MAIL : info@ulrichc.de

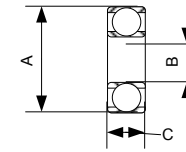
8 7 6 5 4 3 2 1

Lagerflansch Einzelteile (Lagerflansch)

Lagerflansch LF1

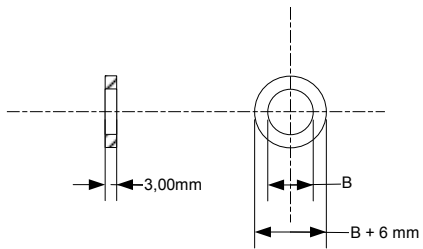


Die Lagerpassungen können je nach Lagerung variieren.
Unterhalb sind Vorschläge für Lager aufgelistet.

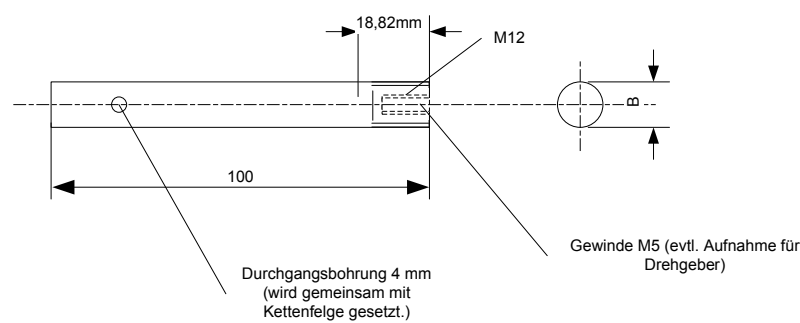


A	B	C	D
26	10	8	29
28	12	8	29
28	15	7	31
—	—	—	—

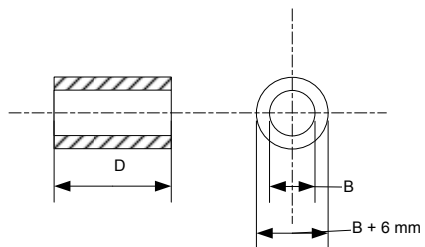
Lager-Spacer LS2



Laufachse LA1



Lager-Spacer LS1

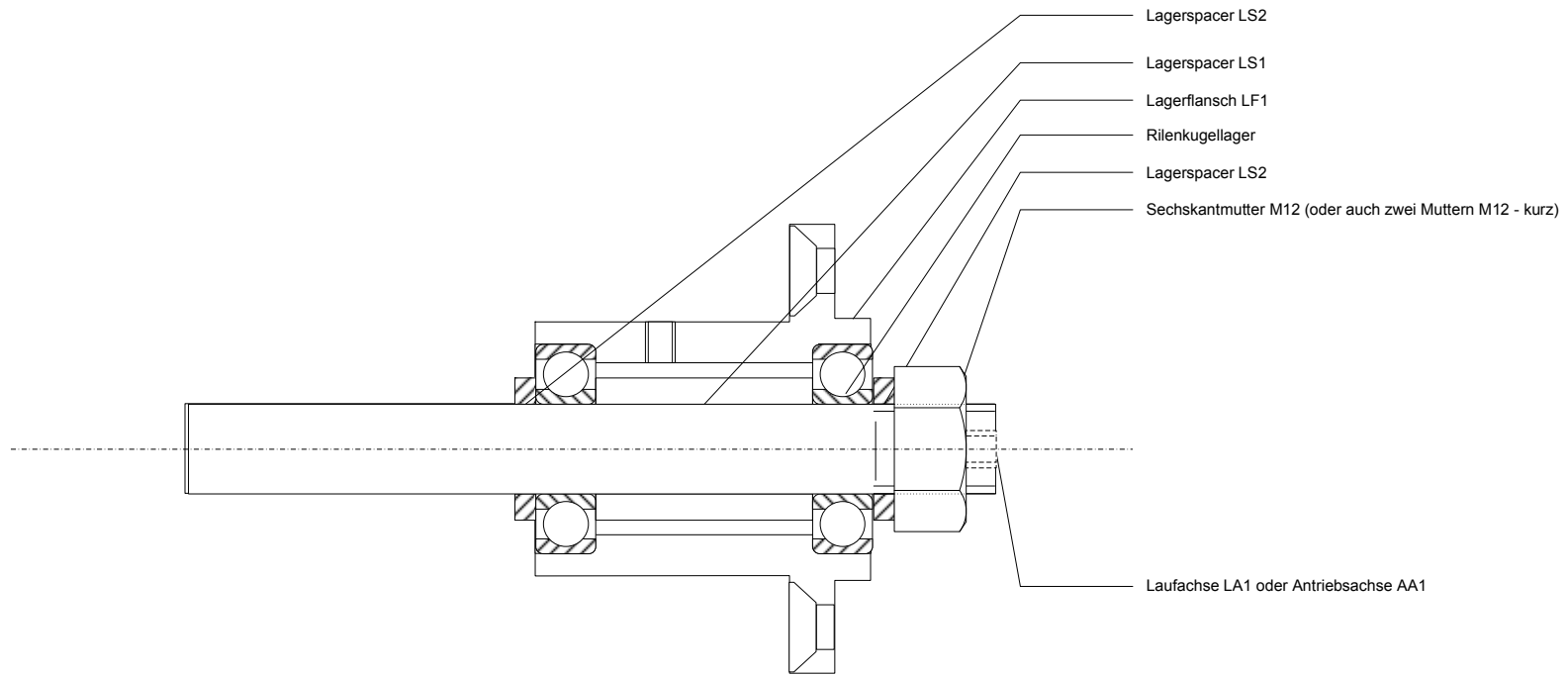


Produkt: CU-CHAIN-CHASSIS
File: RUNNING GEAR (v-Is)
Version: 1
Date: 22.07.2006
Last Modify: 18.02.2008

UlrichC
© 2006 Christian Ulrich
All rights reserved

UlrichC.DE
INTERNET: <http://www.ulrichc.de/>
E-MAIL : info@ulrichc.de

Lagerflansch (Montage)



Produkt: CU-CHAIN-CHASSIS
File: RUNNING GEAR (v-Is)
Version: 1
Date: 22.07.2006
Last Modify: 14.07.2007

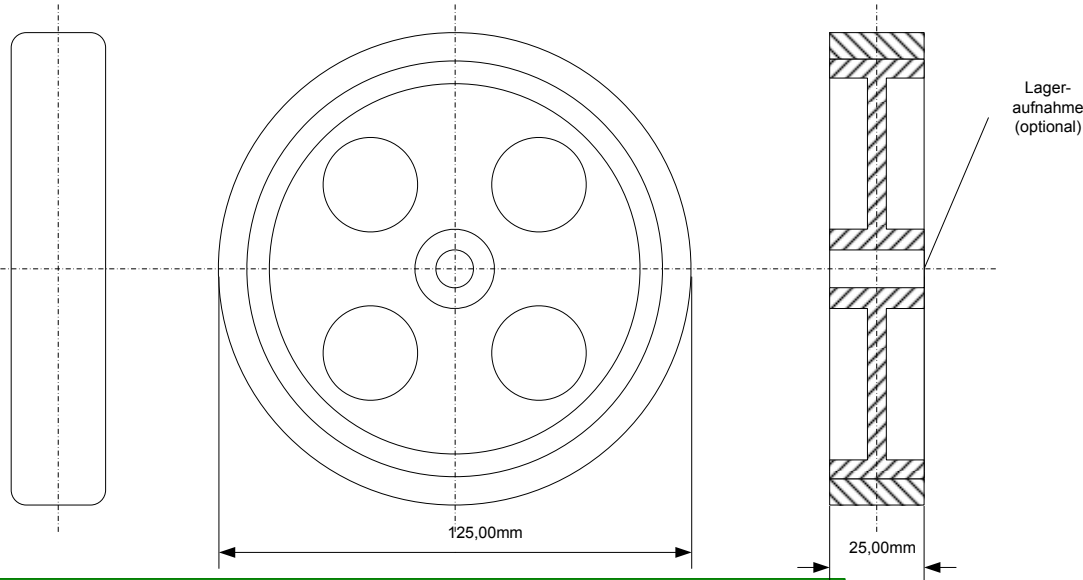
UlrichC

© 2006 Christian Ulrich
All rights reserved

UlrichC.DE
INTERNET: <http://www.ulrichc.de/>
E-MAIL : info@ulrichc.de

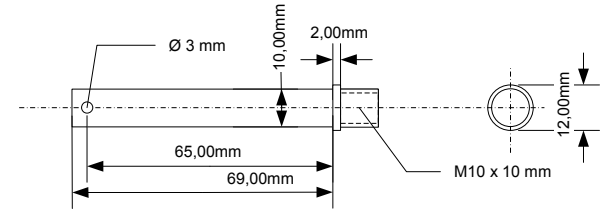
Laufrollenschwingen (Teile I)

Laufrolle LR1

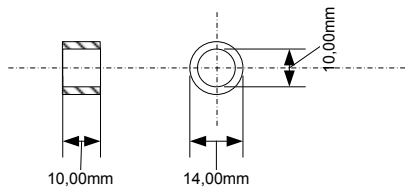


Diese Rollen können variieren, sollten jedoch an den jeweiligen Planungsmassen angelehnt sein.

Rollenwelle RW1



Rollenspacer RS1



Produkt: CU-CHAIN-CHASSIS
 File: RUNNING GEAR (v-Is)
 Version: 1
 Date: 22.07.2006
 Last Modify: 14.07.2007

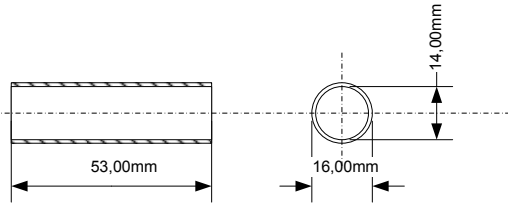
UlrichC
 © 2006 Christian Ulrich
 All rights reserved

UlrichC.DE
 INTERNET: <http://www.ulrichc.de/>
 E-MAIL : info@ulrichc.de

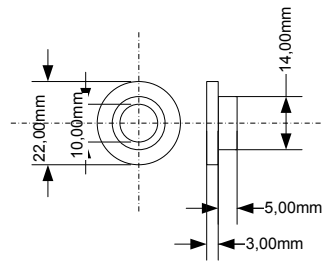
8 7 6 5 4 3 2 1

Laufrollenschwingen (Teile I) – Optionaler Vorschlag zur Lagerung der Laufrollen.

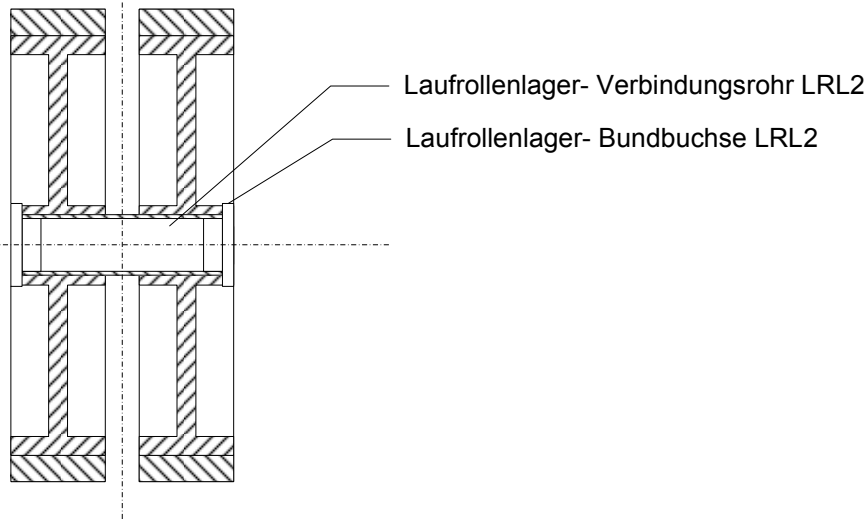
Laufrollenlager- Verbindungsrohr LRL2



Laufrollenlager- Bundbuchse LRL2



(Montage)



Diese Zeichnung enthält ein Beispiel für eine Lagerung der Laufrollen mittels Bundbuchsen. Diese Zeichnung kann optional umgesetzt werden, falls die verwendeten Laufrollen keine eigene Lagerung haben.

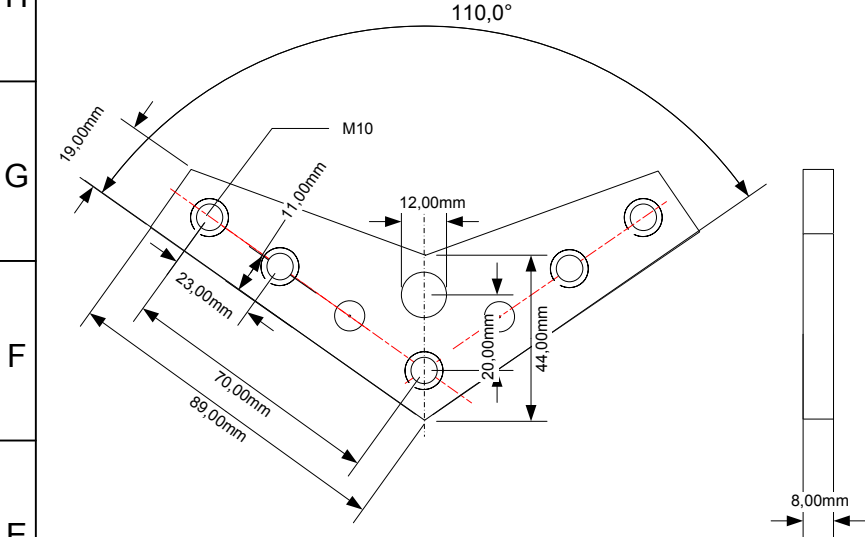
Produkt: CU-CHAIN-CHASSIS
 File: RUNNING GEAR (v-ls)
 Version: 1
 Date: 22.07.2006
 Last Modify: 14.07.2007

UlrichC
 © 2006 Christian Ulrich
 All rights reserved

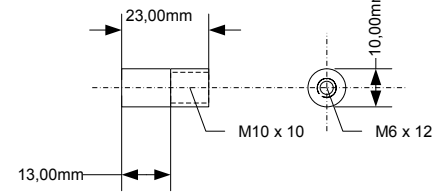
UlrichC.DE
 INTERNET: <http://www.ulrichc.de/>
 E-MAIL : info@ulrichc.de

Laufrollenschwingen (Teile II)

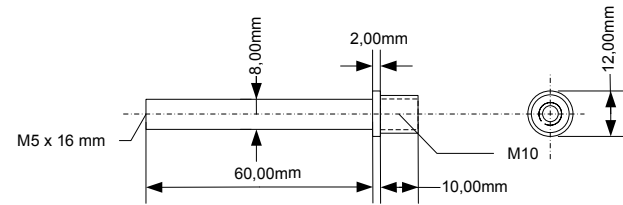
Laufrollen-Schwinge LRS1



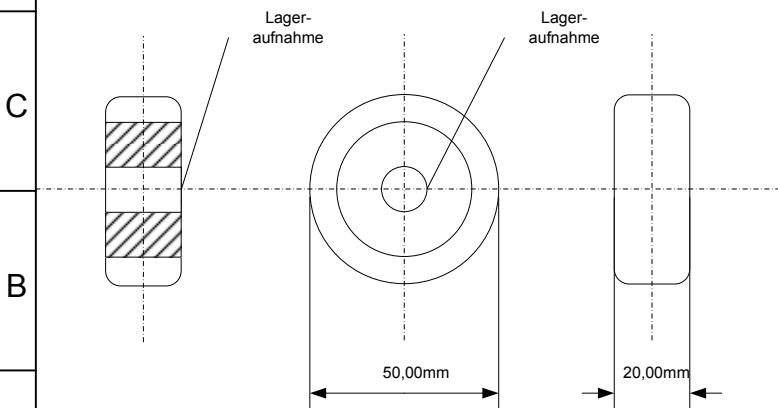
Laufrollen-Schwingen-Welle LRSW1



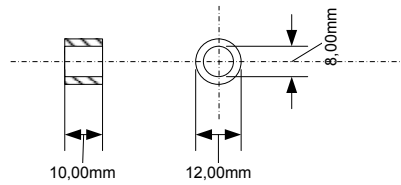
Rollenwelle RW2



Überlaufrolle LR2



Rollenspacer RS2



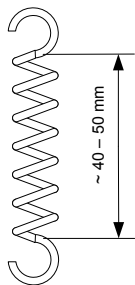
Produkt: CU-CHAIN-CHASSIS
 File: RUNNING GEAR (v-Is)
 Version: 1
 Date: 22.07.2006
 Last Modify: 14.07.2007

UlrichC
 © 2006 Christian Ulrich
 All rights reserved

UlrichC.DE
 INTERNET: <http://www.ulrichc.de/>
 E-MAIL : info@ulrichc.de

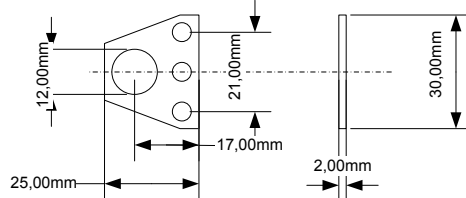
Laufrollenschwingenfederung

Laufrollenschwingen-Feder LRSF1

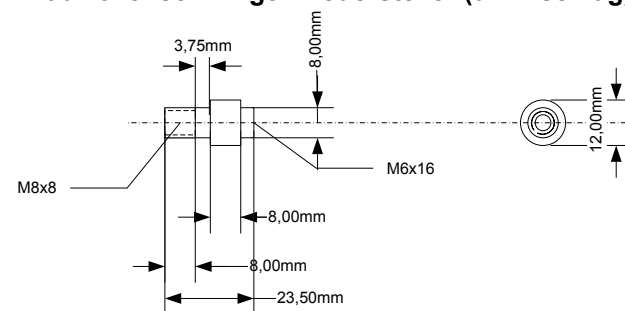


Laufrollenschwingen-Feder-Expander LRSFE1

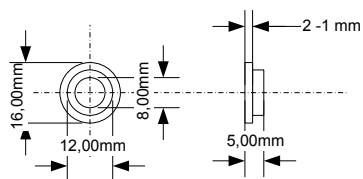
Optionale Lösung für redundante Federung



Laufrollenschwingen-Federsteller (u. Anschlag) LRSFS1

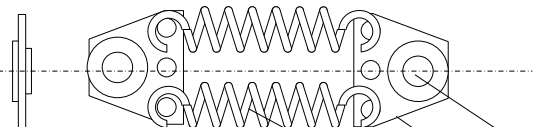


Laufrollenschwingen-Feder-Expander LRSFE2



Bezeichnung variiert: Gleitlager, Bundbuchse/
Sinterbuchse, Bronz Buchse

(Montage)



Laufrollenschwingen-Federsteller (u. Anschlag) LRSFS1

Laufrollenschwingen-Feder-Expander LRSFE1

Laufrollenschwingen-Feder LRSF1

Die Federstärke kann auch mit Anzahl der Federn variiert werden. Zwei bis fünf Federn sind möglich. Es ist vorgesehen die Federn durch die Bohrungen zu fädeln.

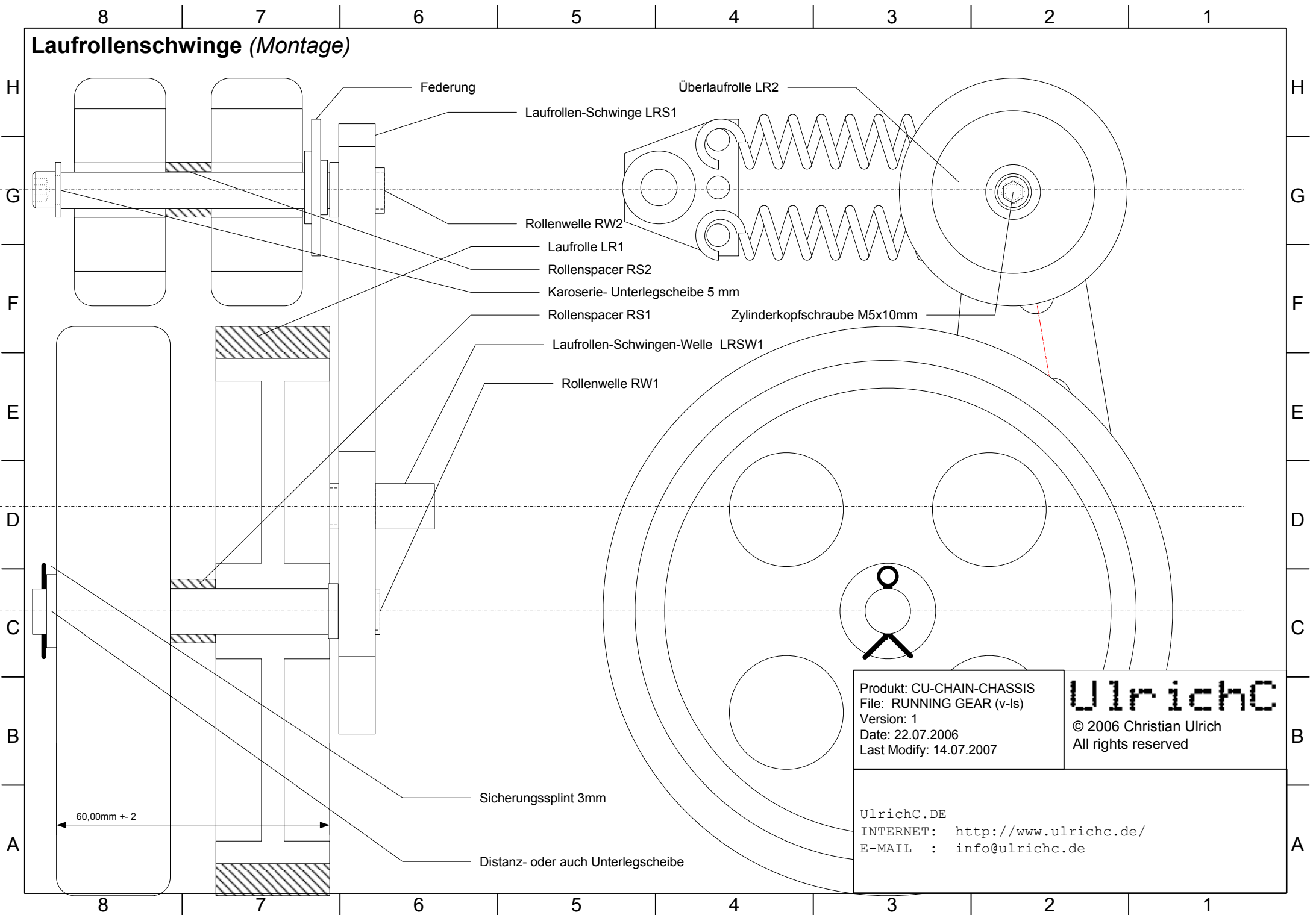
Produkt: CU-CHAIN-CHASSIS
File: RUNNING GEAR (v-Is)
Version: 1
Date: 22.07.2006
Last Modify: 14.07.2007

UlrichC

© 2006 Christian Ulrich
All rights reserved

UlrichC.DE
INTERNET: <http://www.ulrichc.de/>
E-MAIL : info@ulrichc.de

Laufrollenschwinge (Montage)



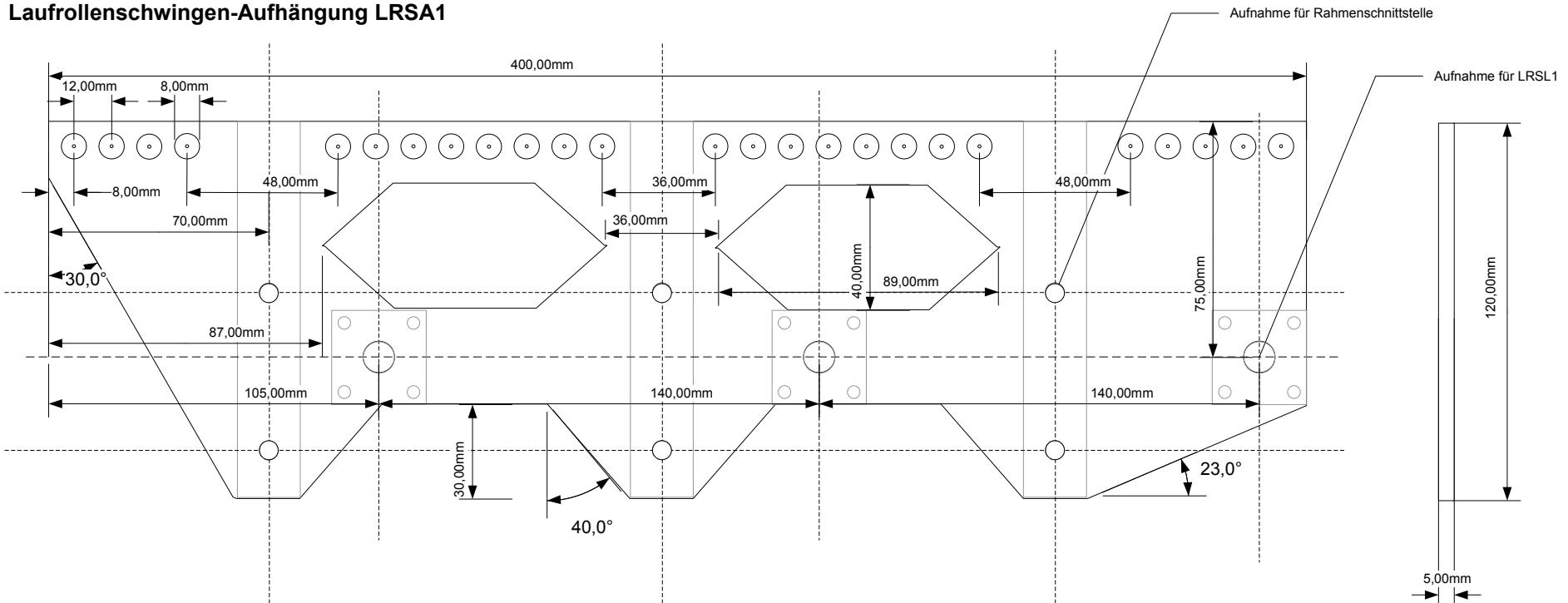
Produkt: CU-CHAIN-CHASSIS
File: RUNNING GEAR (v-Is)
Version: 1
Date: 22.07.2006
Last Modify: 14.07.2007

UlrichC
© 2006 Christian Ulrich
All rights reserved

UlrichC.DE
INTERNET: <http://www.ulrichc.de/>
E-MAIL : info@ulrichc.de

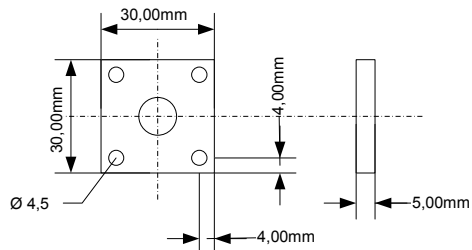
Laufrollenschwingenaufhängung (Teile)

Laufrollenschwingen-Aufhängung LRSA1



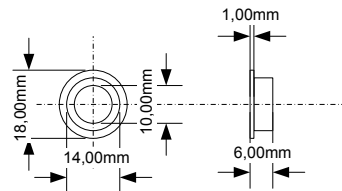
Von diesem Teil wird jeweils ein Rechtes und ein Linkes angefertigt. Die Teile für unterscheiden sich durch die Senkungen. Die Zeichnung entspricht dem Linken Teil (in Fahrtrichtung vorne).

Laufrollenschwingen-Lager LRSL1



Laufrollen-Schwingenlagerbuchse LRSLB1

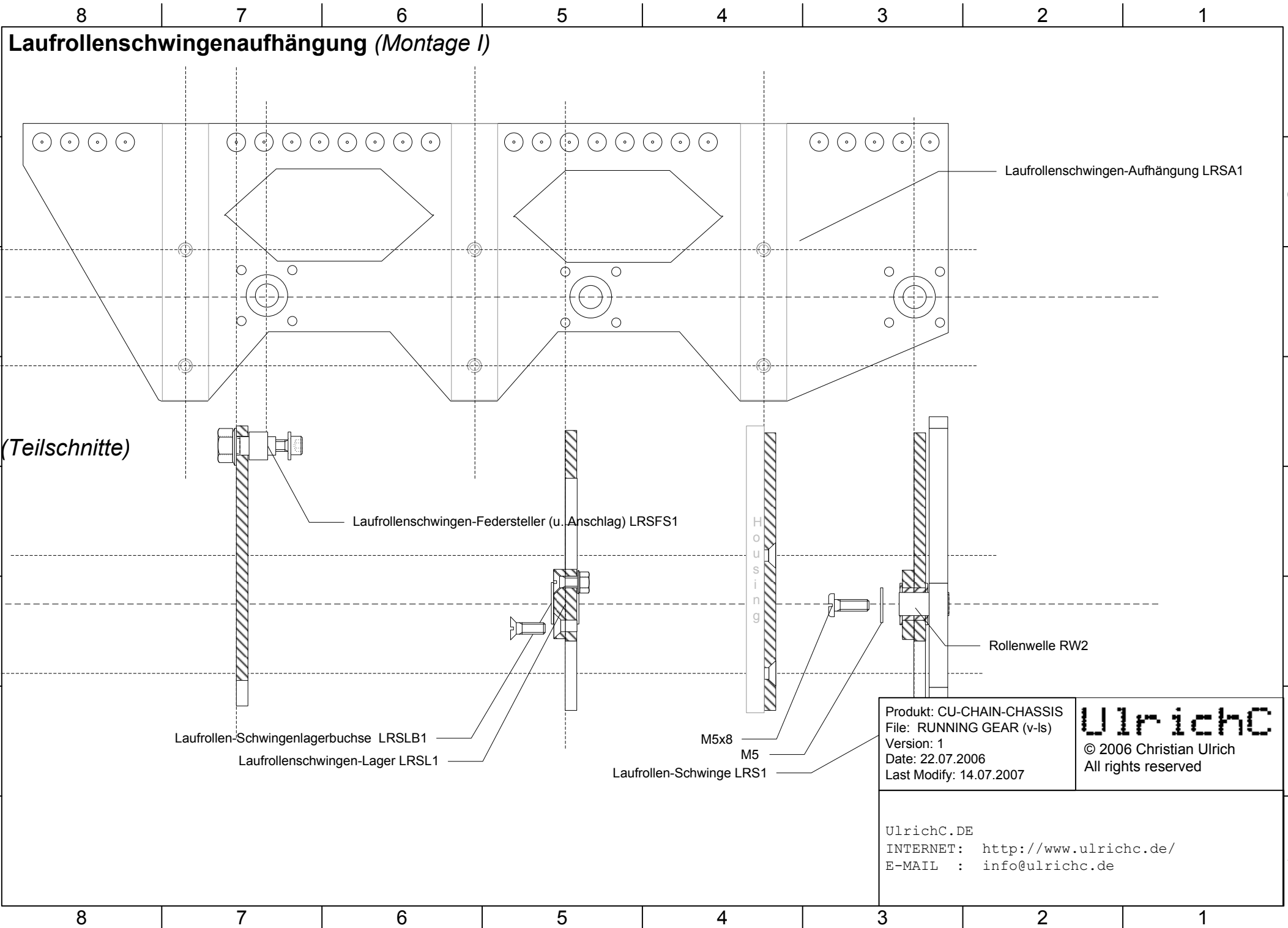
(Bundbuchse, Sinter-Bronze)



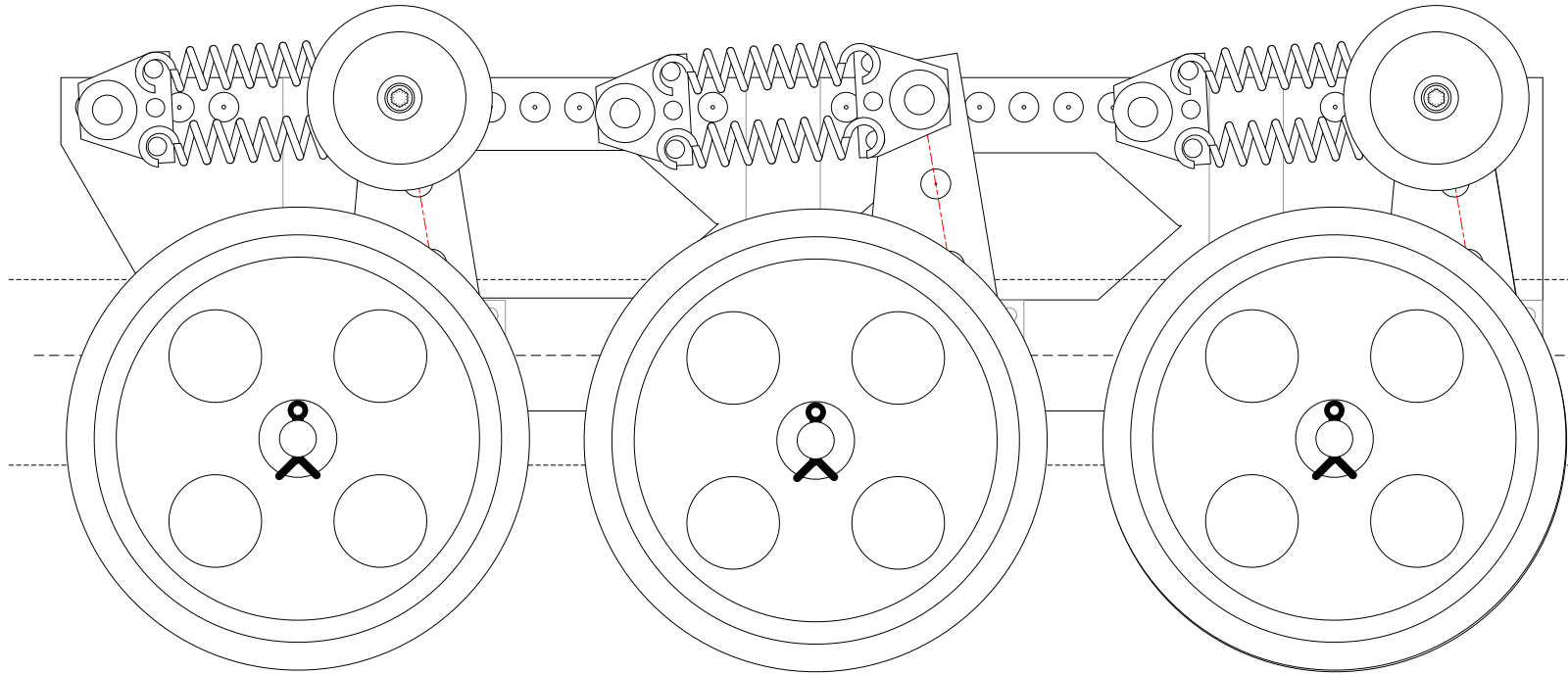
Produkt: CU-CHAIN-CHASSIS
 File: RUNNING GEAR (v-Is)
 Version: 1
 Date: 22.07.2006
 Last Modify: 14.07.2007

UlrichC
 © 2006 Christian Ulrich
 All rights reserved

UlrichC.DE
 INTERNET: <http://www.ulrichc.de/>
 E-MAIL : info@ulrichc.de



Laufwerk (Gesamtzeichnung)



Produkt: CU-CHAIN-CHASSIS
File: RUNNING GEAR (v-Is)
Version: 1
Date: 22.07.2006
Last Modify: 14.07.2007

UlrichC
© 2006 Christian Ulrich
All rights reserved

UlrichC.DE
INTERNET: <http://www.ulrichc.de/>
E-MAIL : info@ulrichc.de