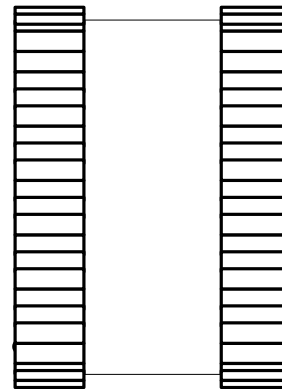
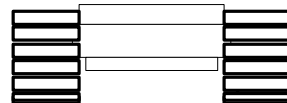
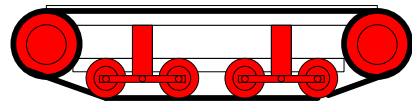
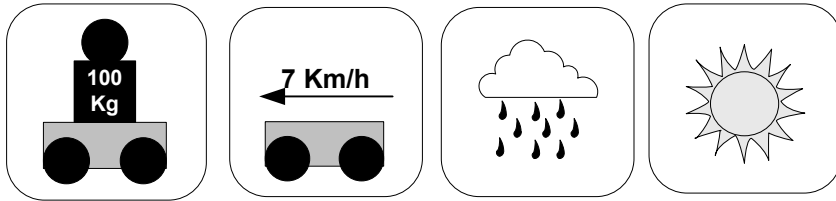


CU-CHAIN-CHASSIS Running gear=Laufwerk (Variation:Stahl U-Laufrollenschwingen)



Dies sind die technischen Zeichnungen des Kettenlaufwerks des CU-CHAIN-CHASSIS.

Diese Konstruktion beschreibt den Bau eines Rollenlaufwerks mit zehn gefederten Wellen und insgesamt 16 Laufrollen.

Es gibt noch weitere Konstruktionsvarianten und Möglichkeiten für das Kettenlaufwerk des CU-CHAIN-CHASSIS Fahrwerk.

URL:<http://www.ulrichc.de>
Mail:Christian@ulrichc.de

Sollte in diesem Plan oder in dessen begleitenden Dokumenten noch der ein oder andere Fehler drin stecken, so bitte ich um Nachsicht und Hinweise per Mail an christian@ulrichc.de.

Änderungen und Ergänzungen dieses Dokuments sind im Downloadbereich bei <http://www.UlrichC.de/> an der Versionsnummer erkennbar!

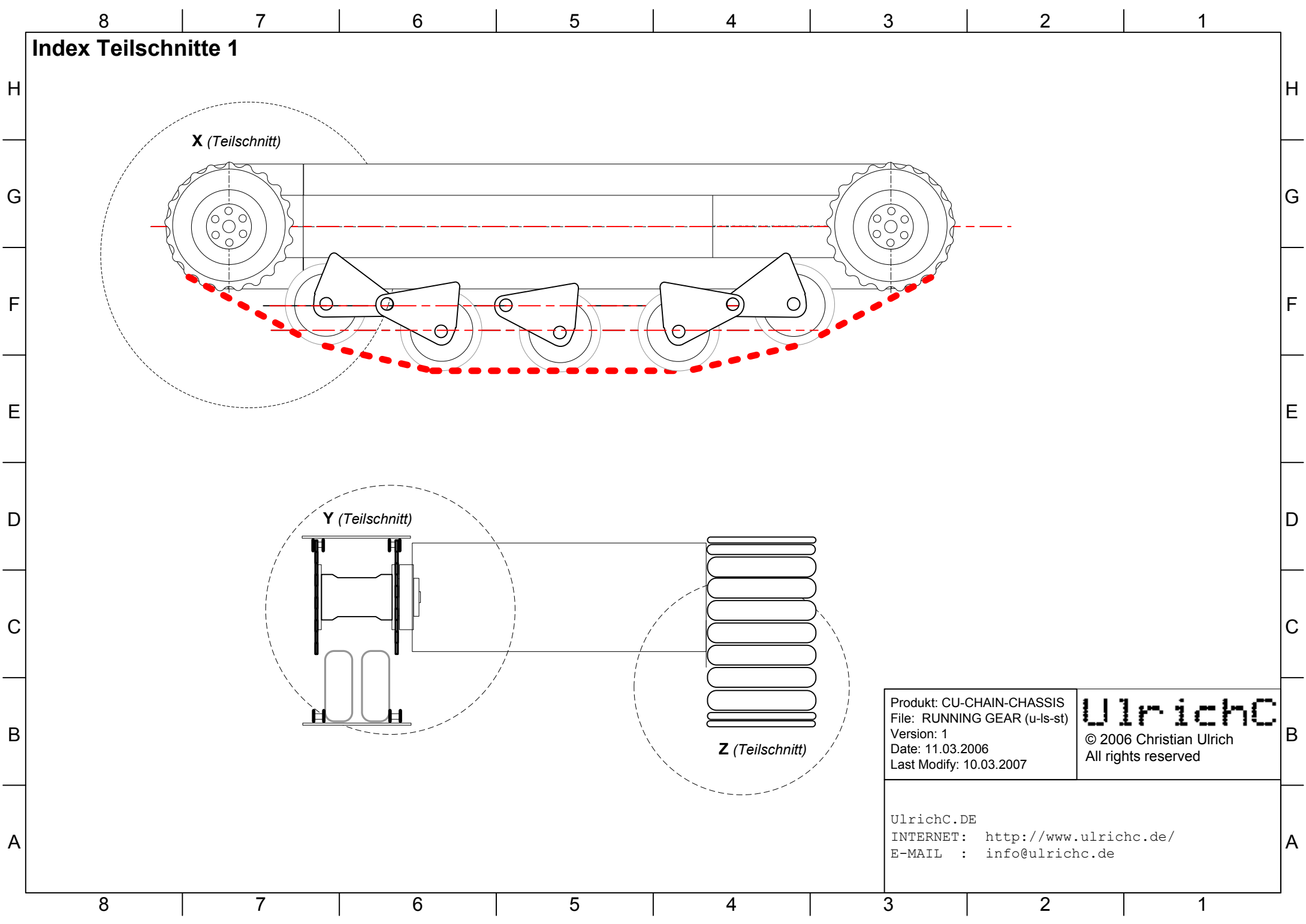
Produkt: CU-CHAIN-CHASSIS
File: RUNNING GEAR (u-ls-st)
Version: 1
Date: 11.03.2006
Last Modify: 10.03.2007

UlrichC

© 2006 Christian Ulrich
All rights reserved

UlrichC.DE
INTERNET: <http://www.ulrichc.de/>
E-MAIL : info@ulrichc.de

Index Teilschnitte 1



X (Teilschnitt)

Y (Teilschnitt)

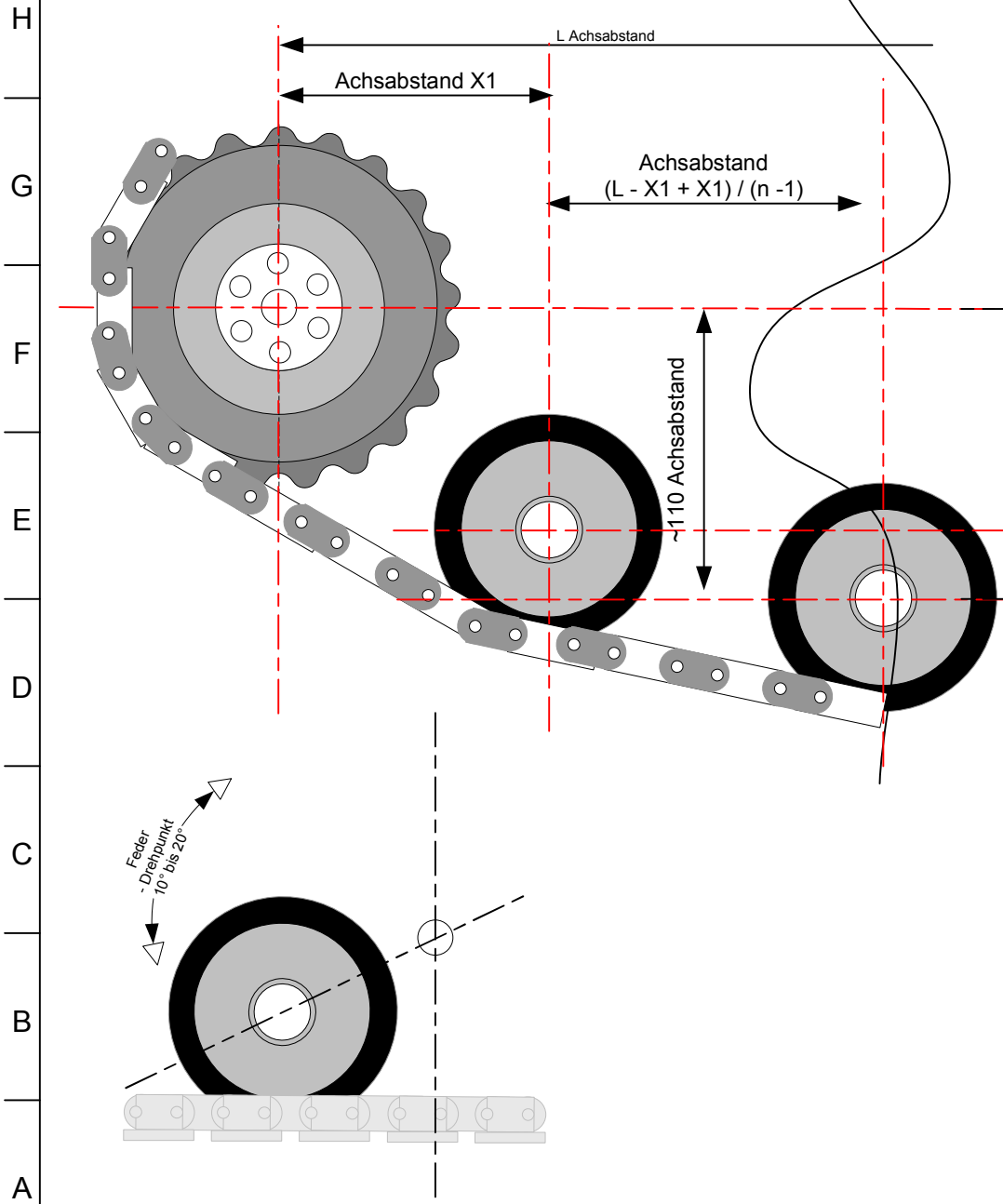
Z (Teilschnitt)

Produkt: CU-CHAIN-CHASSIS
File: RUNNING GEAR (u-ls-st)
Version: 1
Date: 11.03.2006
Last Modify: 10.03.2007

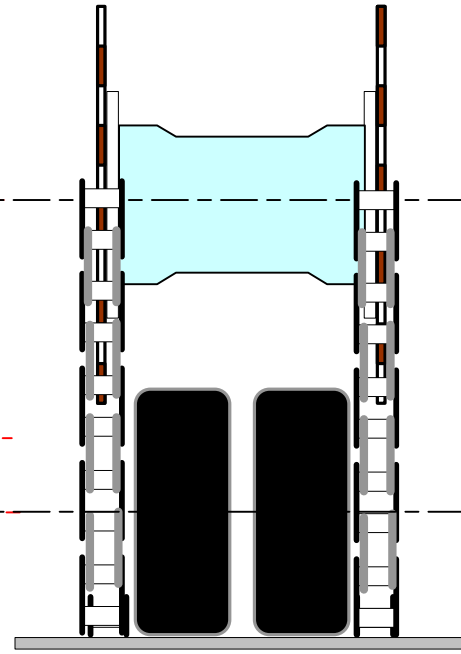
UlrichC
© 2006 Christian Ulrich
All rights reserved

UlrichC.DE
INTERNET: <http://www.ulrichc.de/>
E-MAIL : info@ulrichc.de

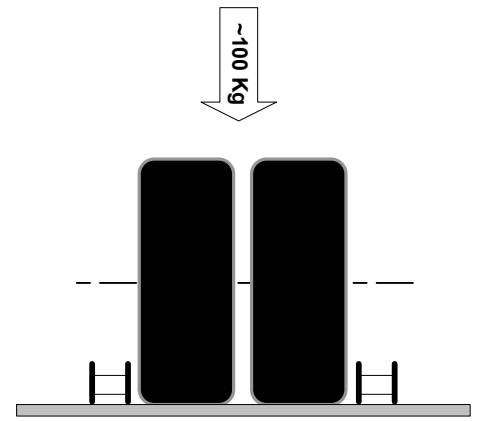
X (Antriebsrad- Laufrollen mit Kette)



Y (Antriebsfelge- Laufrolle)



Z (Antriebsrad- Laufrolle mit Kette)



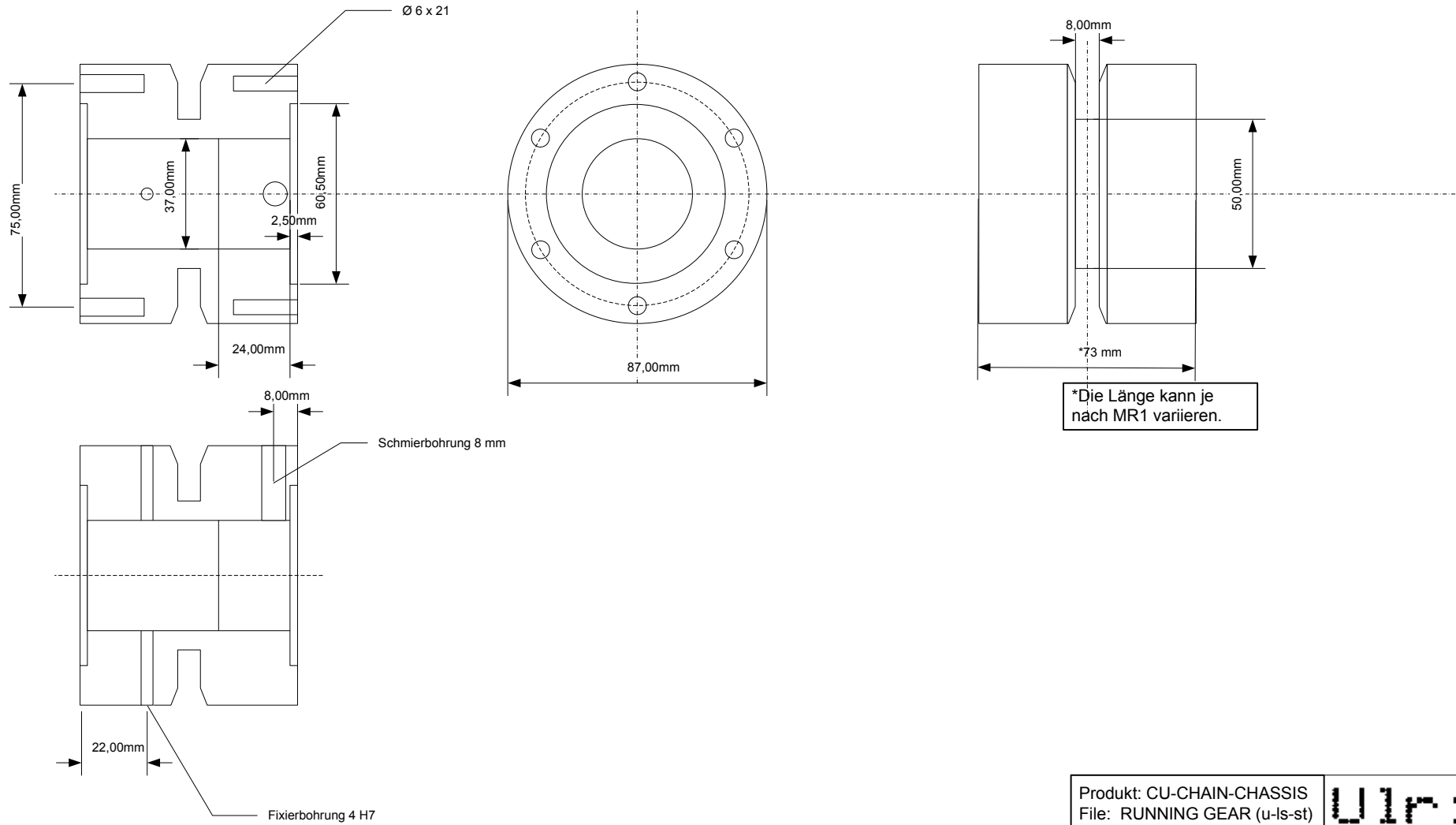
Produkt: CU-CHAIN-CHASSIS
 File: RUNNING GEAR (u-ls-st)
 Version: 1
 Date: 11.03.2006
 Last Modify: 10.03.2007

UlrichC
 © 2006 Christian Ulrich
 All rights reserved

UlrichC.DE
 INTERNET: <http://www.ulrichc.de/>
 E-MAIL : info@ulrichc.de

Kettenfelge (Einzelteile)

Außenfelge AF1



Produkt: CU-CHAIN-CHASSIS
 File: RUNNING GEAR (u-ls-st)
 Version: 1
 Date: 11.03.2006
 Last Modify: 10.03.2007

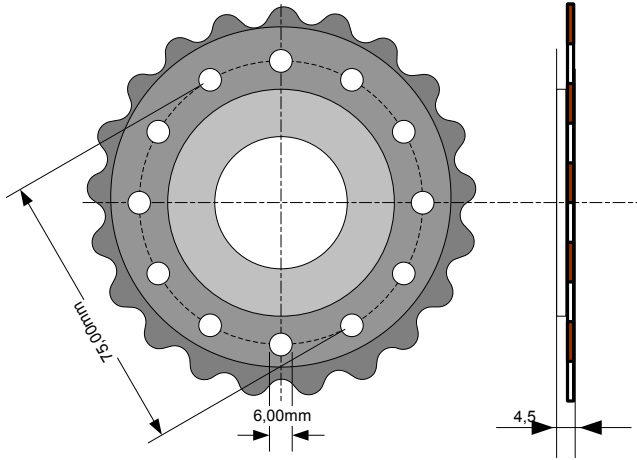
UlrichC
 © 2006 Christian Ulrich
 All rights reserved

UlrichC.DE
 INTERNET: <http://www.ulrichc.de/>
 E-MAIL : info@ulrichc.de

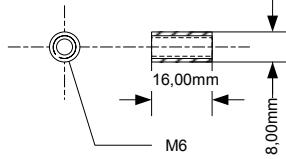
Kettenfelge (Einzelteile)

Mitnehmer-Ritzel MR1

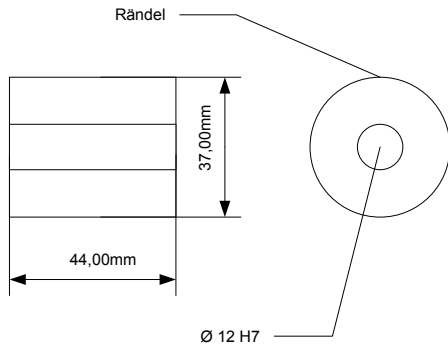
24 Zähne
Modul 1/2 Zoll



Gewindebuchse GB1

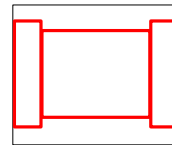


Innenfelge IF1



Beispiel für Ketten-Innen-Felge mit integriertem Lagerflansch.

Diese Beispiel findet Anwendung, wenn kein Lagerflansch zur Lagerung der Kettenfelge vorhanden ist. Die Masse der Felge entsprechen dem Original. Die Masse der Lagerung können vom Lagerflansch (LF1) abgeleitet werden.



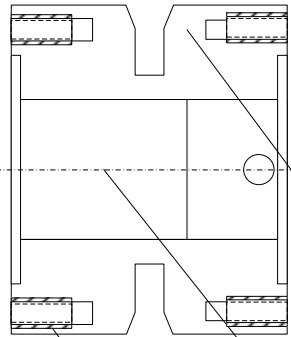
Produkt: CU-CHAIN-CHASSIS
File: RUNNING GEAR (u-ls-st)
Version: 1
Date: 11.03.2006
Last Modify: 10.03.2007

UlrichC
© 2006 Christian Ulrich
All rights reserved

UlrichC.DE
INTERNET: <http://www.ulrichc.de/>
E-MAIL : info@ulrichc.de

Kettenfelge (Montage)

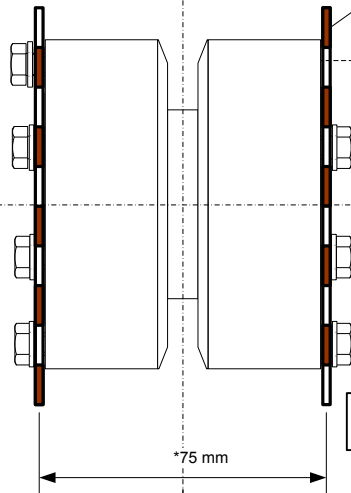
H
G
F
E
D
C
B
A



Außenfelge AF1

Innenfelge IF1

Gewindebuchse G1

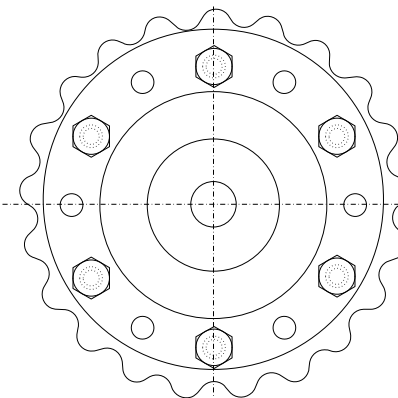
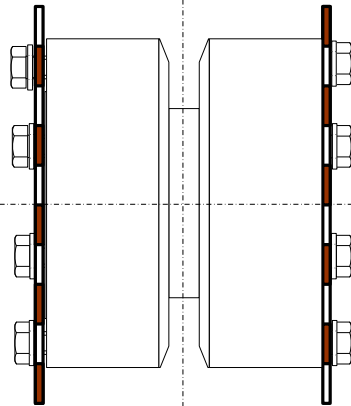


*75 mm

*Mass muß auf Fahrwerkskette abgestimmt sein.

Mitnehmer Ritzel MR1
Passring PR1
Unterlegscheibe M6
Sechskantschraube M6 x 16

Kettenfelge KF1



Produkt: CU-CHAIN-CHASSIS
File: RUNNING GEAR (u-ls-st)
Version: 1
Date: 11.03.2006
Last Modify: 10.03.2007

UlrichC
© 2006 Christian Ulrich
All rights reserved

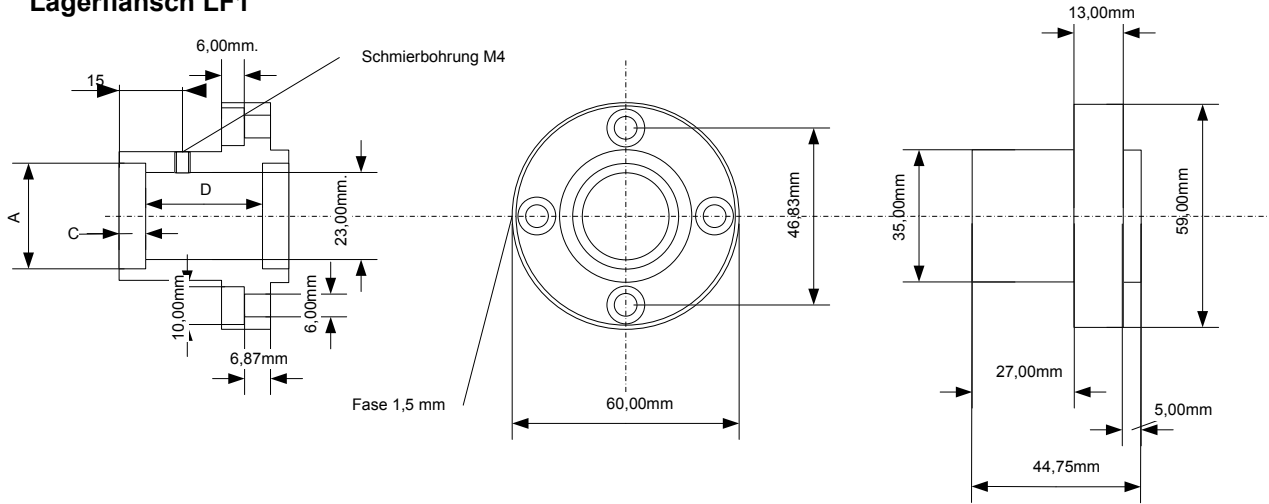
UlrichC.DE
INTERNET: <http://www.ulrichc.de/>
E-MAIL : info@ulrichc.de

8 7 6 5 4 3 2 1

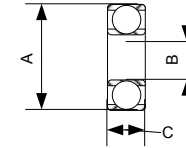
8 7 6 5 4 3 2 1

Lagerflansch Einzelteile (Lagerflansch)

Lagerflansch LF1

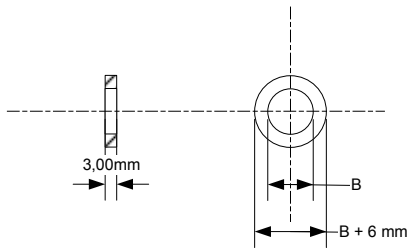


Die Lagerpassungen können je nach Lagerung variieren.
Unterhalb sind Vorschläge für Lager aufgelistet.

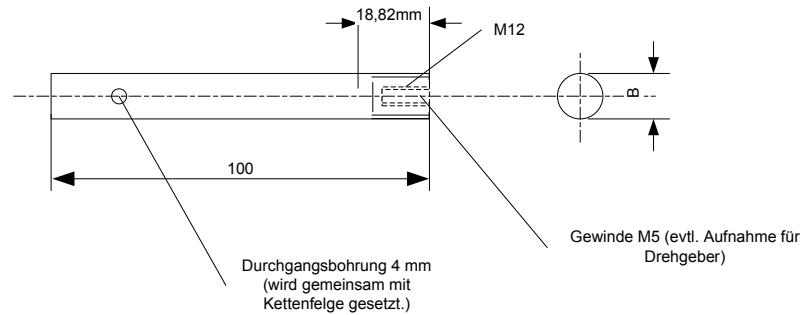


	A	B	C	D
	26	10	8	29
	28	12	8	29
	28	15	7	31
	—	—	—	—

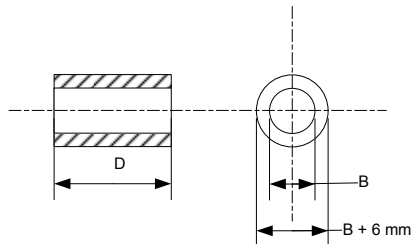
Lager-Spacer LS2



Laufachse LA1



Lager-Spacer LS1



Produkt: CU-CHAIN-CHASSIS
File: RUNNING GEAR (u-ls-st)
Version: 1
Date: 11.03.2006
Last Modify: 10.03.2007

UlrichC
© 2006 Christian Ulrich
All rights reserved

UlrichC.DE
INTERNET: <http://www.ulrichc.de/>
E-MAIL : info@ulrichc.de

Lagerflansch (Montage)

H
G
F
E
D
C
B
A

8 7 6 5 4 3 2 1

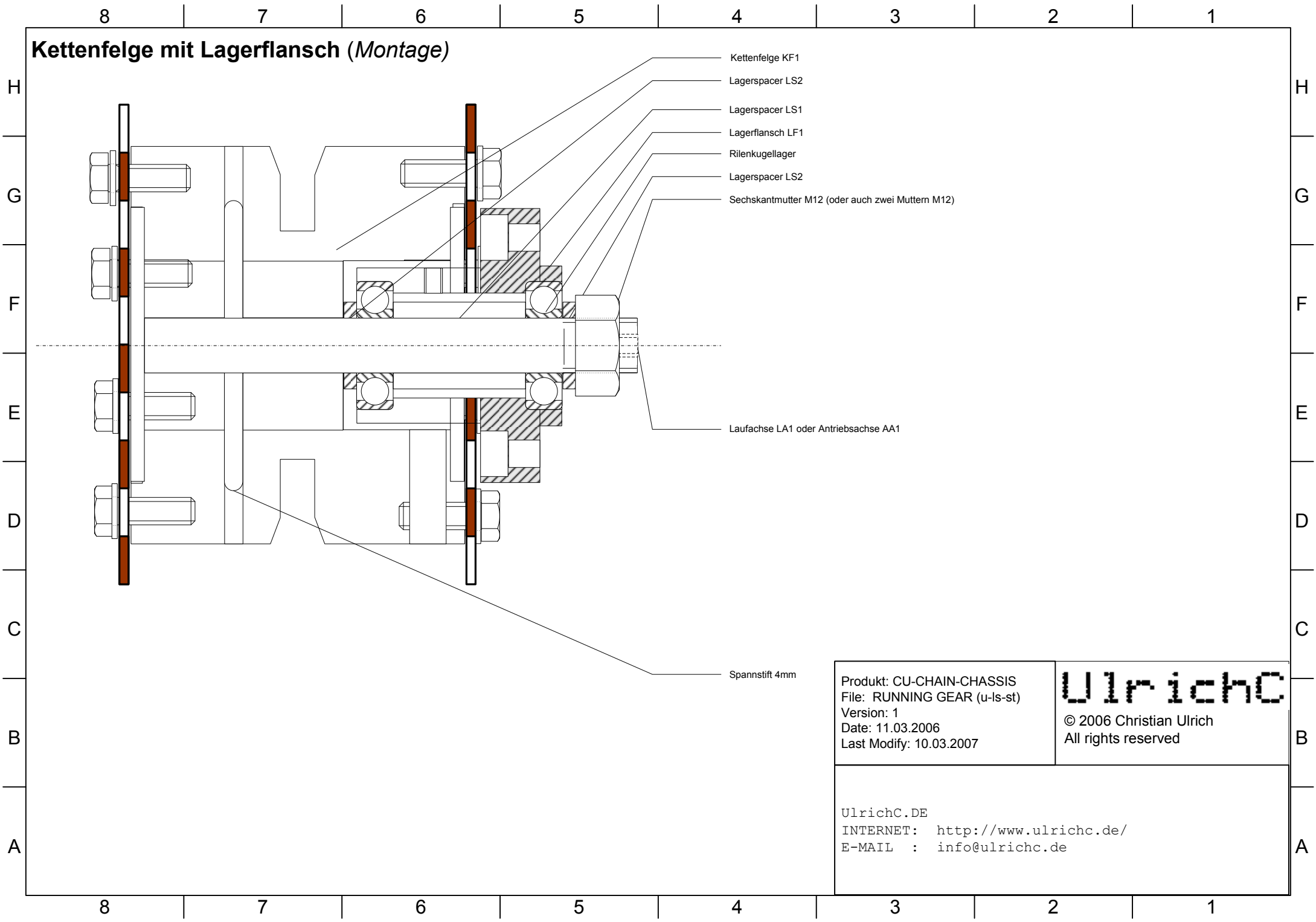
- Lagerspacer LS2
- Lagerspacer LS1
- Lagerflansch LF1
- Rilenkugellager
- Lagerspacer LS2
- Sechskantmutter M12 (oder auch zwei Muttern M12)
- Laufachse LA1 oder Antriebsachse AA1

<p>Produkt: CU-CHAIN-CHASSIS File: RUNNING GEAR (u-ls-st) Version: 1 Date: 11.03.2006 Last Modify: 10.03.2007</p>	<p>UlrichC © 2006 Christian Ulrich All rights reserved</p>
<p>UlrichC.DE INTERNET: http://www.ulrichc.de/ E-MAIL : info@ulrichc.de</p>	

8 7 6 5 4 3 2 1

H
G
F
E
D
C
B
A

Kettenfelge mit Lagerflansch (Montage)



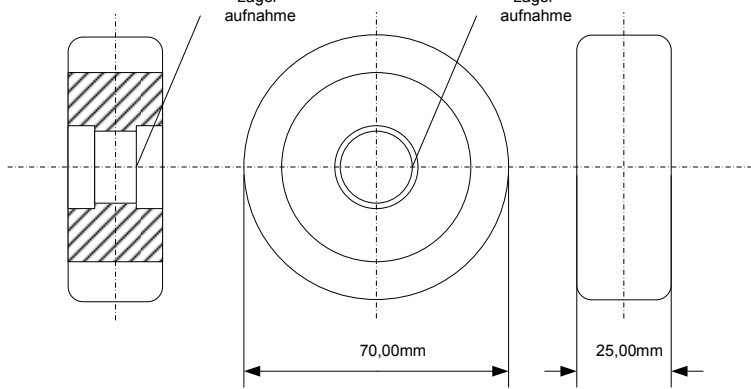
- Kettenfelge KF1
- Lagerspacer LS2
- Lagerspacer LS1
- Lagerflansch LF1
- Rilenkugellager
- Lagerspacer LS2
- Sechskantmutter M12 (oder auch zwei Muttern M12)
- Laufachse LA1 oder Antriebsachse AA1

Spannstift 4mm

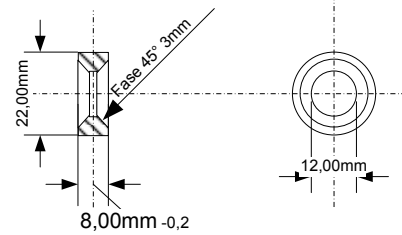
<p>Produkt: CU-CHAIN-CHASSIS File: RUNNING GEAR (u-ls-st) Version: 1 Date: 11.03.2006 Last Modify: 10.03.2007</p>	<p>UlrichC © 2006 Christian Ulrich All rights reserved</p>
<p>UlrichC.DE INTERNET: http://www.ulrichc.de/ E-MAIL : info@ulrichc.de</p>	

Laufrollenschwinge (Teile)

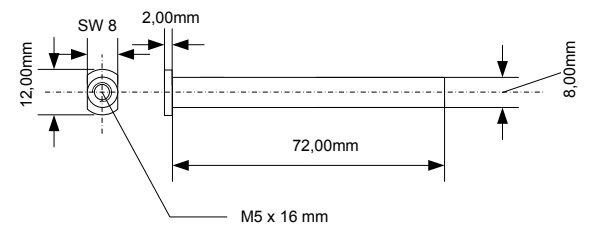
Laufrolle LR1



Innenlagerschutz RS5

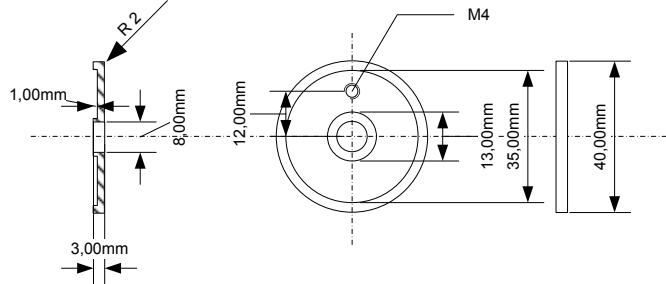


Rollenwelle RW1

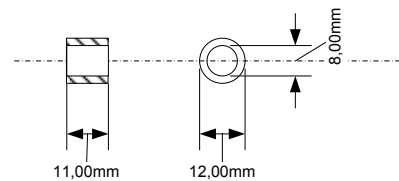


Diese Rollen können variieren, sollten jedoch an den jeweiligen Planungsmassen angelehnt sein.

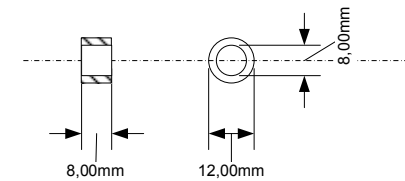
Rollenschutz RS4



Rollenspacer RS1



Rollenspacer RS2

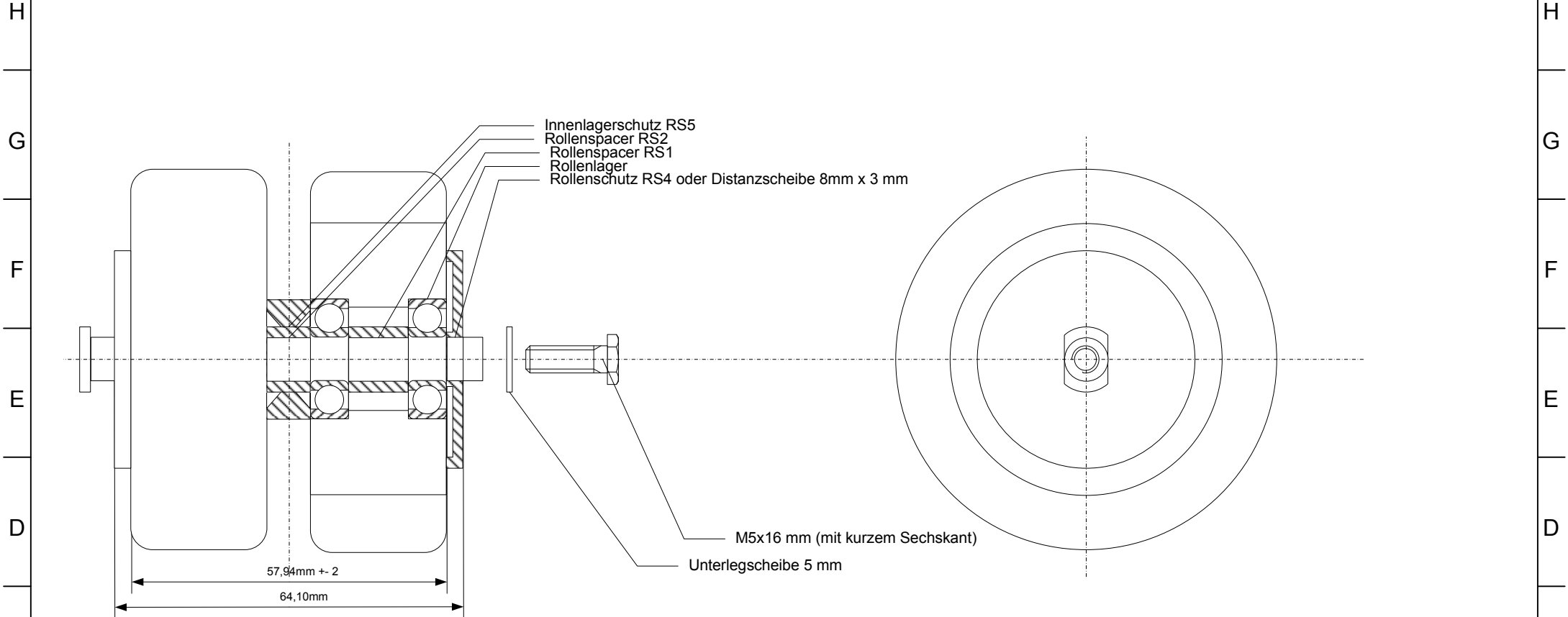


Produkt: CU-CHAIN-CHASSIS
 File: RUNNING GEAR (u-ls-st)
 Version: 1
 Date: 11.03.2006
 Last Modify: 10.03.2007

UlrichC
 © 2006 Christian Ulrich
 All rights reserved

UlrichC.DE
 INTERNET: <http://www.ulrichc.de/>
 E-MAIL : info@ulrichc.de

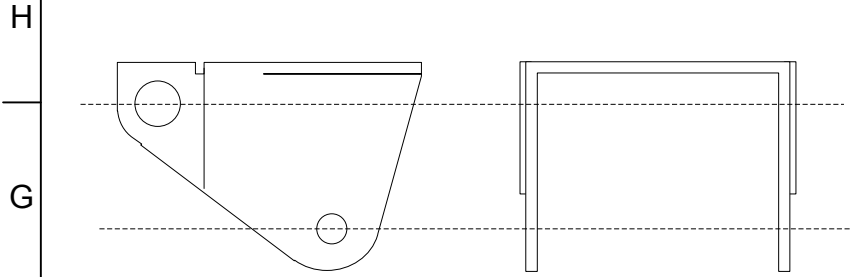
Laufrollenschwinge (Laufrollenmontage)



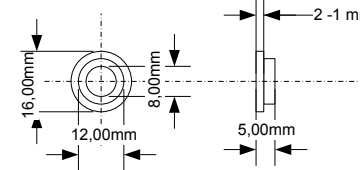
Produkt: CU-CHAIN-CHASSIS File: RUNNING GEAR (u-ls-st) Version: 1 Date: 11.03.2006 Last Modify: 10.03.2007	 © 2006 Christian Ulrich All rights reserved
UlrichC.DE INTERNET: http://www.ulrichc.de/ E-MAIL : info@ulrichc.de	

8 7 6 5 4 3 2 1

Laufrollenschwingen (Schwinge)



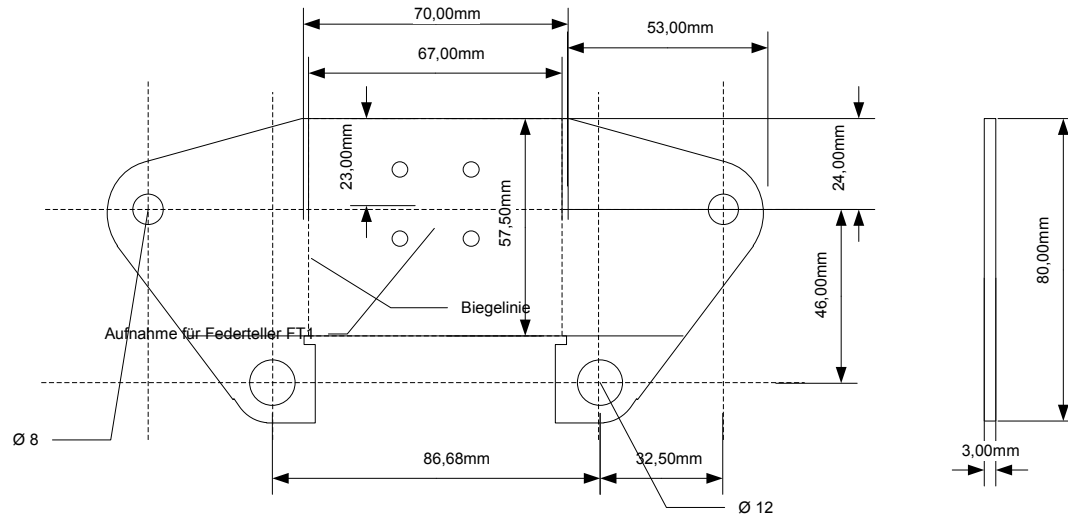
Laufrollen-Schwingen-Lagerbuchse LRSLB1



Bezeichnung variiert: Gleitlager, Bundbuchse/
Sinterbuchse, Bronzebuchse

F

Laufrollen-Schwinge LRS1/2 (Zuschnitt)



Produkt: CU-CHAIN-CHASSIS
File: RUNNING GEAR (u-ls-st)
Version: 1
Date: 11.03.2006
Last Modify: 10.03.2007

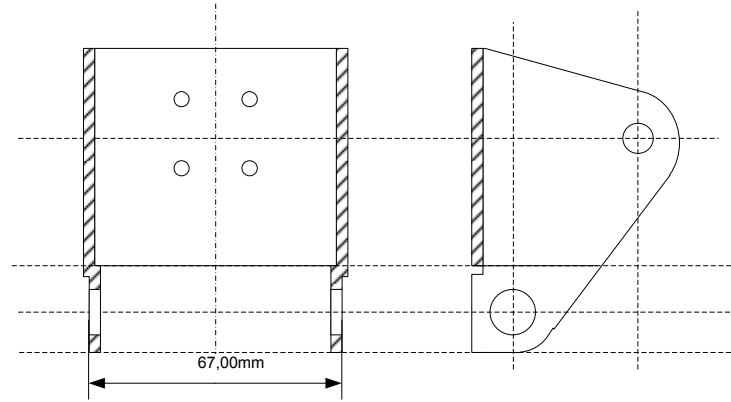
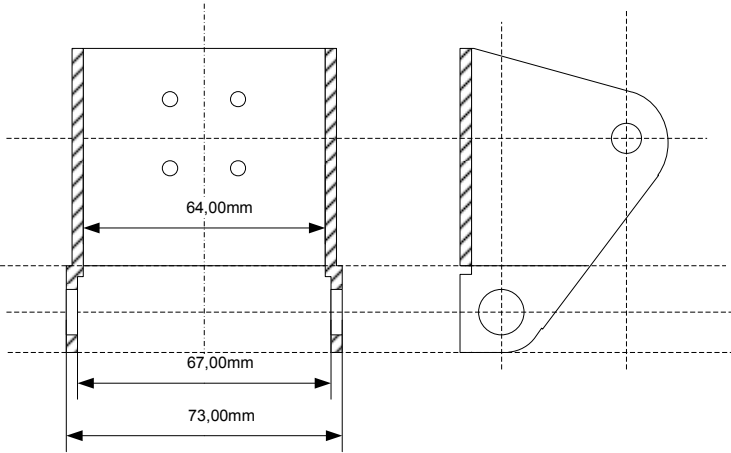
UlrichC
© 2006 Christian Ulrich
All rights reserved

UlrichC.DE
INTERNET: <http://www.ulrichc.de/>
E-MAIL : info@ulrichc.de

8 7 6 5 4 3 2 1
Laufrollenschwingen (Biegen - Vormontage)

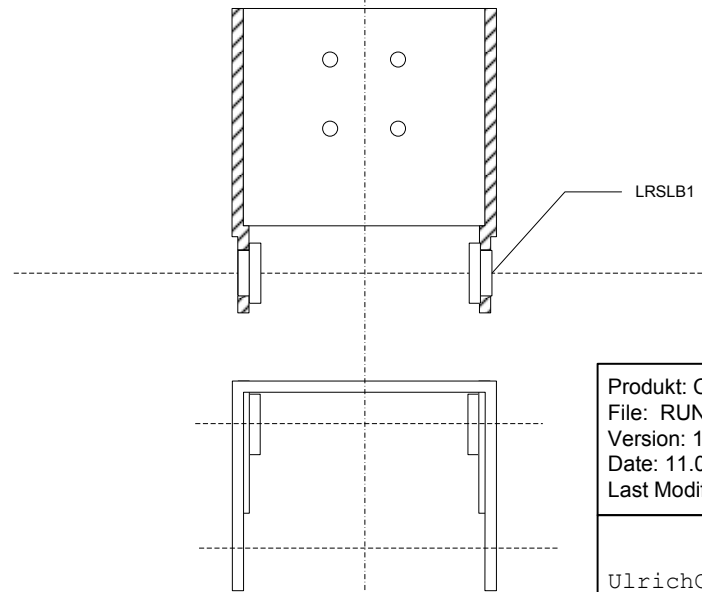
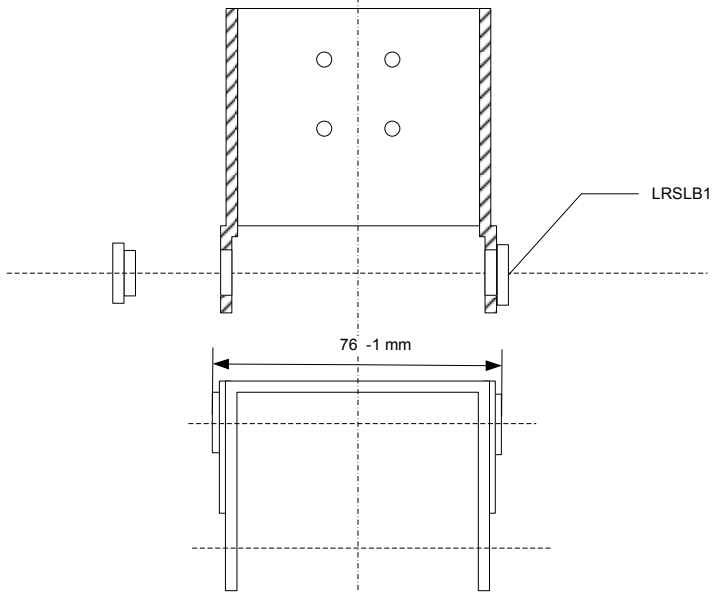
H **Laufrollen-Schwinge LRS1 (Biegen)**

H **Laufrollen-Schwinge LRS2 (Biegen)**



E **(Lagermontage LRS1)**

E **(Lagermontage LRS2)**



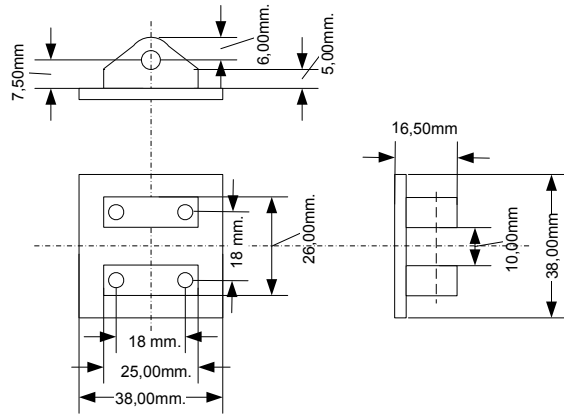
Produkt: CU-CHAIN-CHASSIS
 File: RUNNING GEAR (u-ls-st)
 Version: 1
 Date: 11.03.2006
 Last Modify: 10.03.2007

UlrichC
 © 2006 Christian Ulrich
 All rights reserved

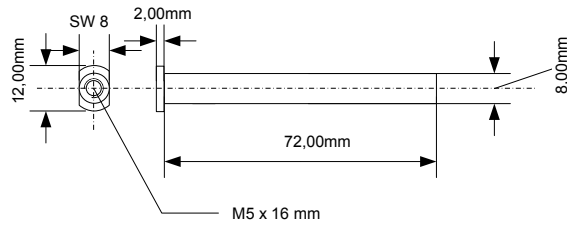
UlrichC.DE
 INTERNET: <http://www.ulrichc.de/>
 E-MAIL : info@ulrichc.de

8 7 6 5 4 3 2 1
Laufrollenschwingen (Federaufnahme / Schwingenwelle)

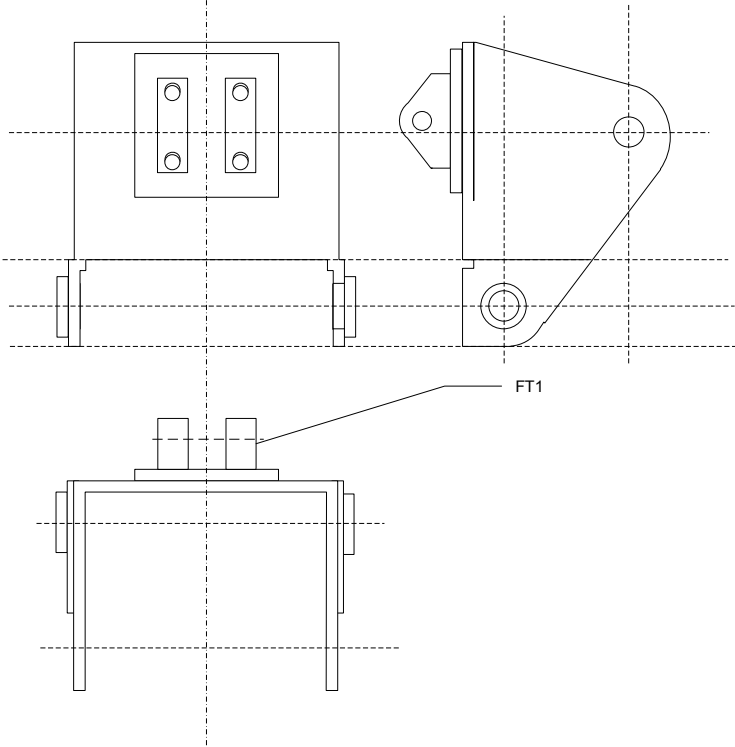
Federteller FT1



Laufrollenschwingenwelle RSW1



(Montage)

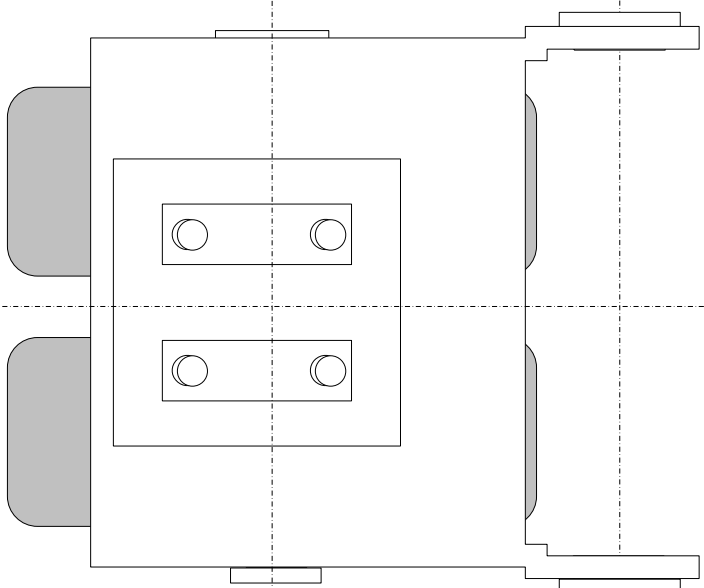
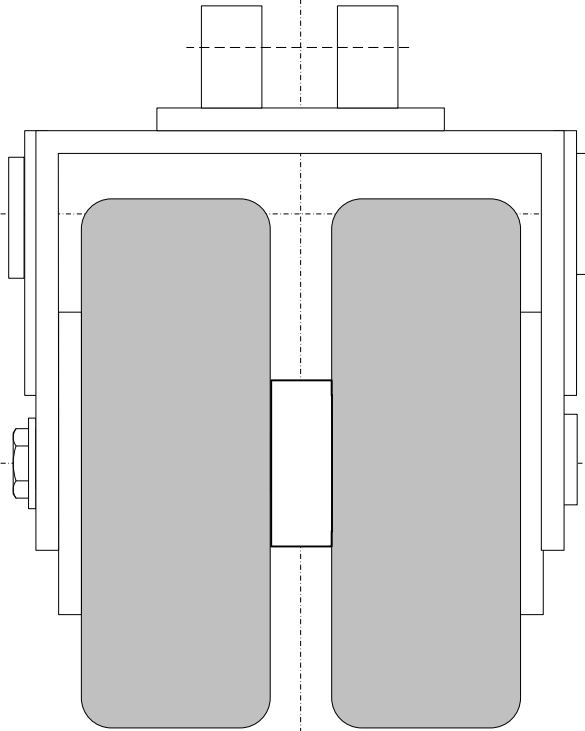
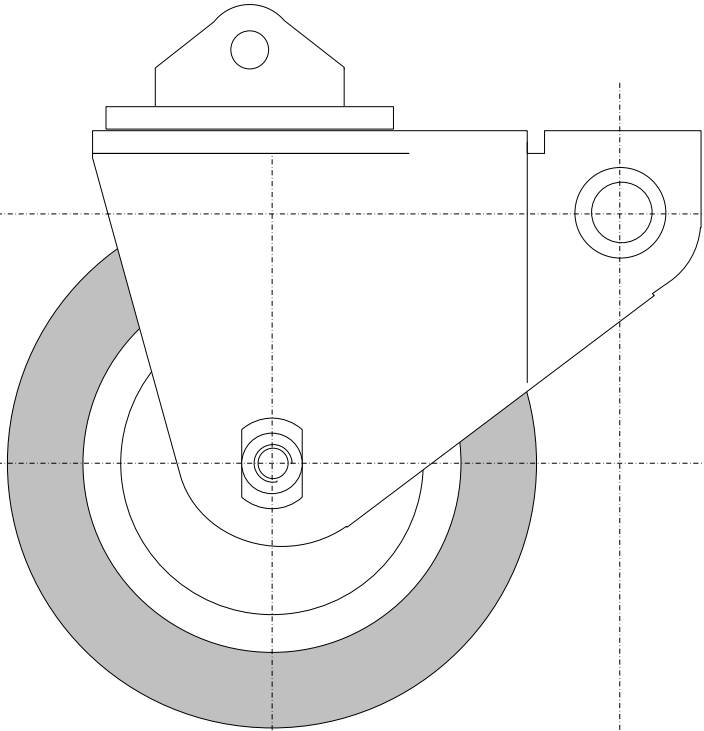


Produkt: CU-CHAIN-CHASSIS
 File: RUNNING GEAR (u-ls-st)
 Version: 1
 Date: 11.03.2006
 Last Modify: 10.03.2007

UlrichC
 © 2006 Christian Ulrich
 All rights reserved

UlrichC.DE
 INTERNET: <http://www.ulrichc.de/>
 E-MAIL : info@ulrichc.de

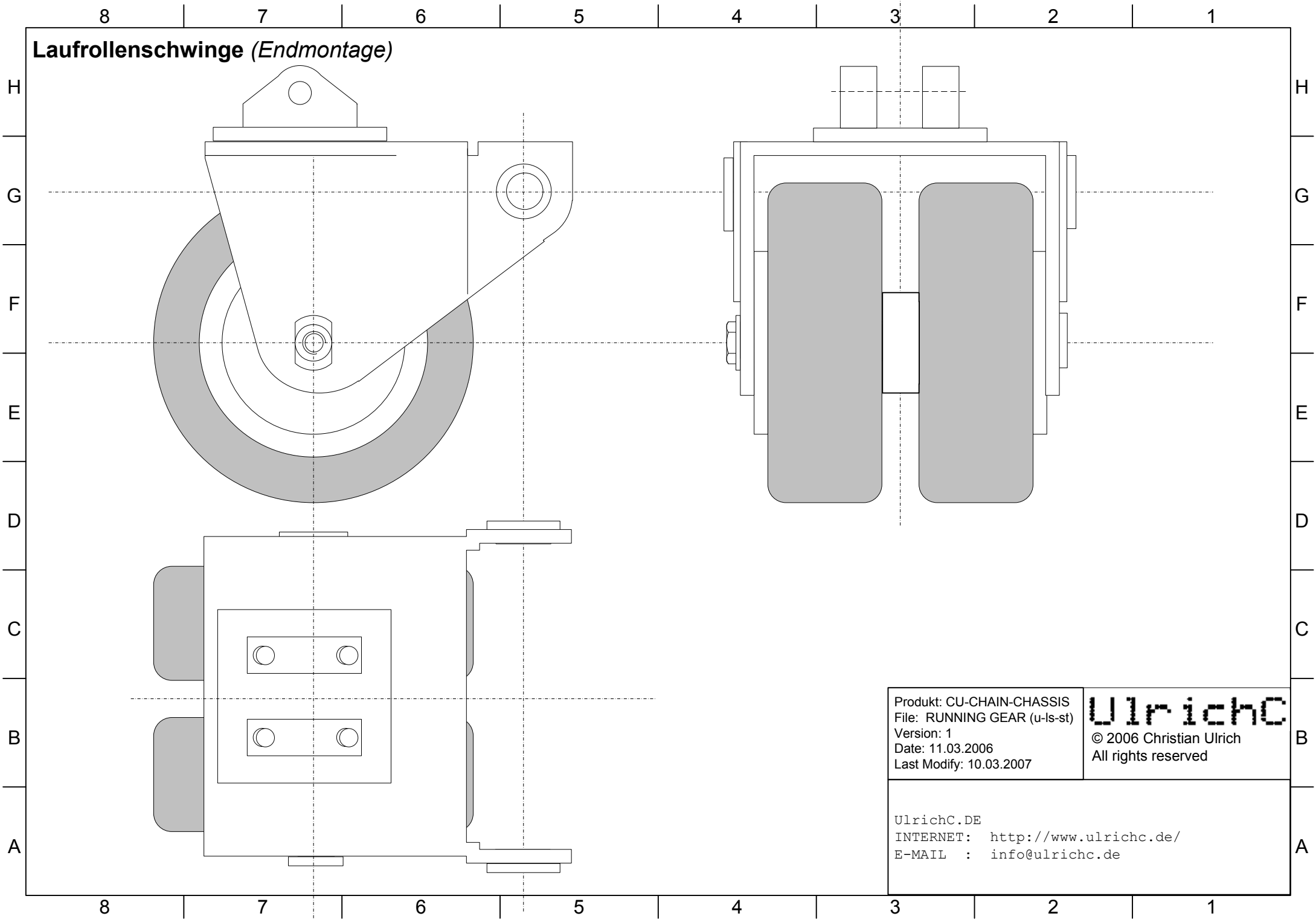
Laufrollenschwinge (Endmontage)



Produkt: CU-CHAIN-CHASSIS
File: RUNNING GEAR (u-ls-st)
Version: 1
Date: 11.03.2006
Last Modify: 10.03.2007

UlrichC
© 2006 Christian Ulrich
All rights reserved

UlrichC.DE
INTERNET: <http://www.ulrichc.de/>
E-MAIL : info@ulrichc.de

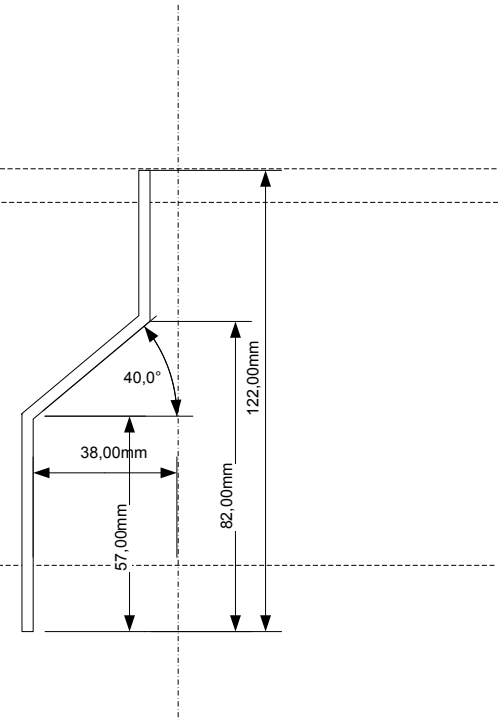
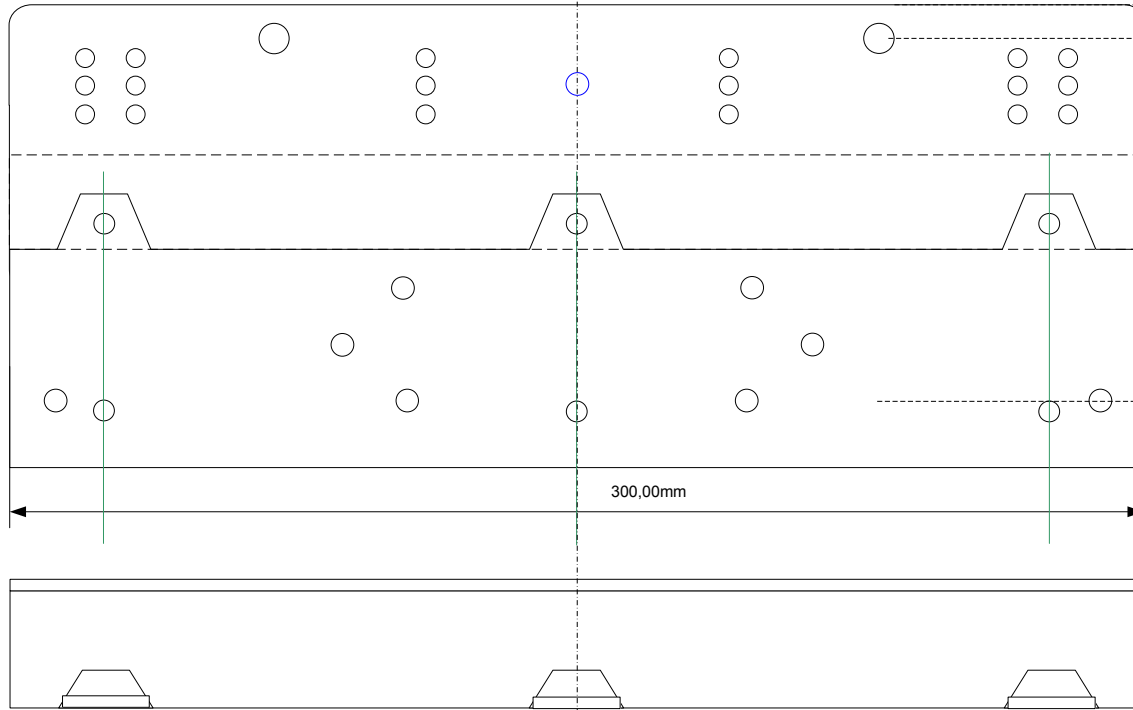


8 7 6 5 4 3 2 1

Laufrollenschwingenaufhängung (Teile I)

H

Laufrollenschwingen-Aufhängung LRSA1



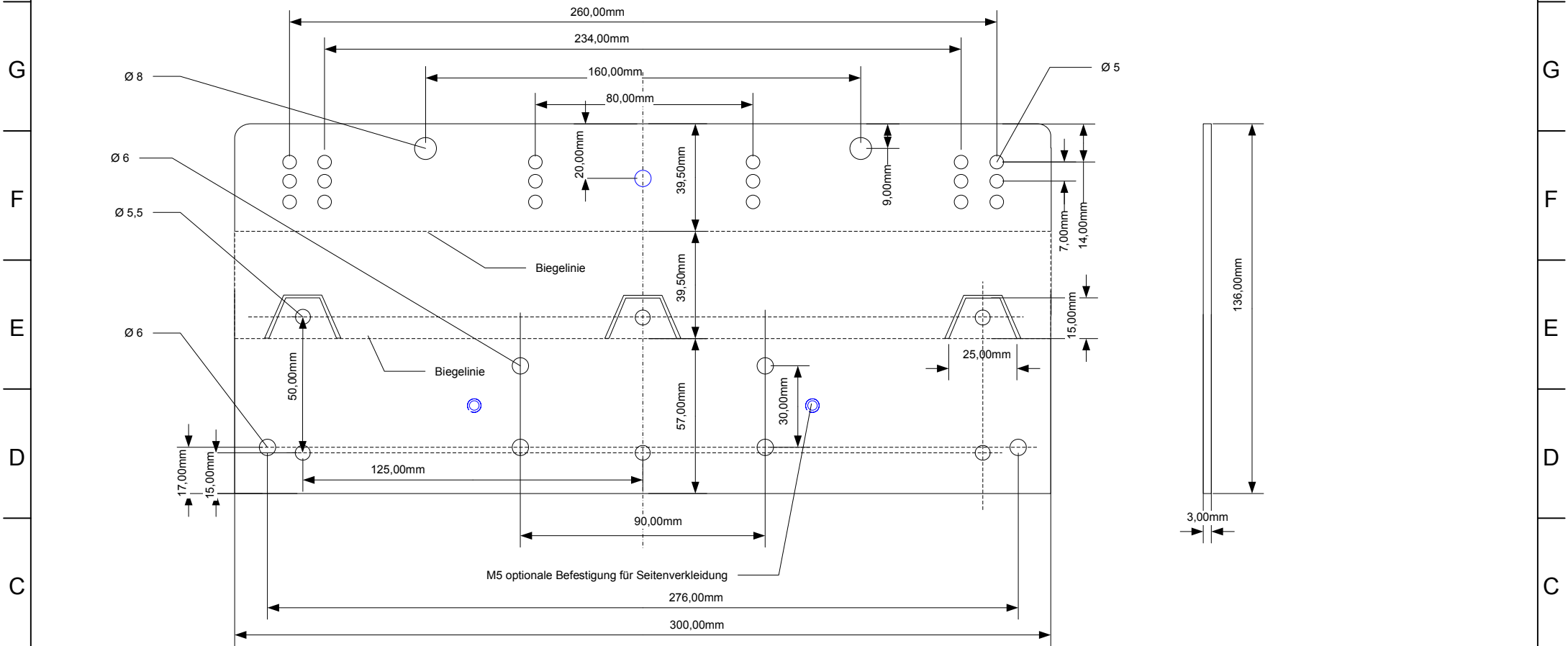
Produkt: CU-CHAIN-CHASSIS
 File: RUNNING GEAR (u-ls-st)
 Version: 1
 Date: 11.03.2006
 Last Modify: 10.03.2007

UlrichC
 © 2006 Christian Ulrich
 All rights reserved

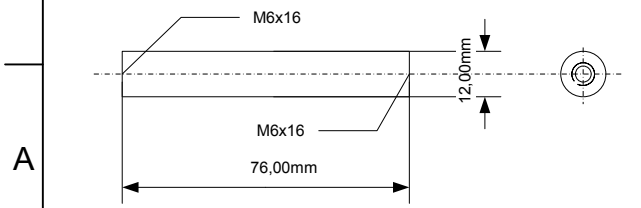
UlrichC.DE
 INTERNET: <http://www.ulrichc.de/>
 E-MAIL : info@ulrichc.de

Laufrollenschwingenaufhängung (Teile II)

H Laufrollenschwingen-Aufhängung LRSA1 (Zuschnitt)

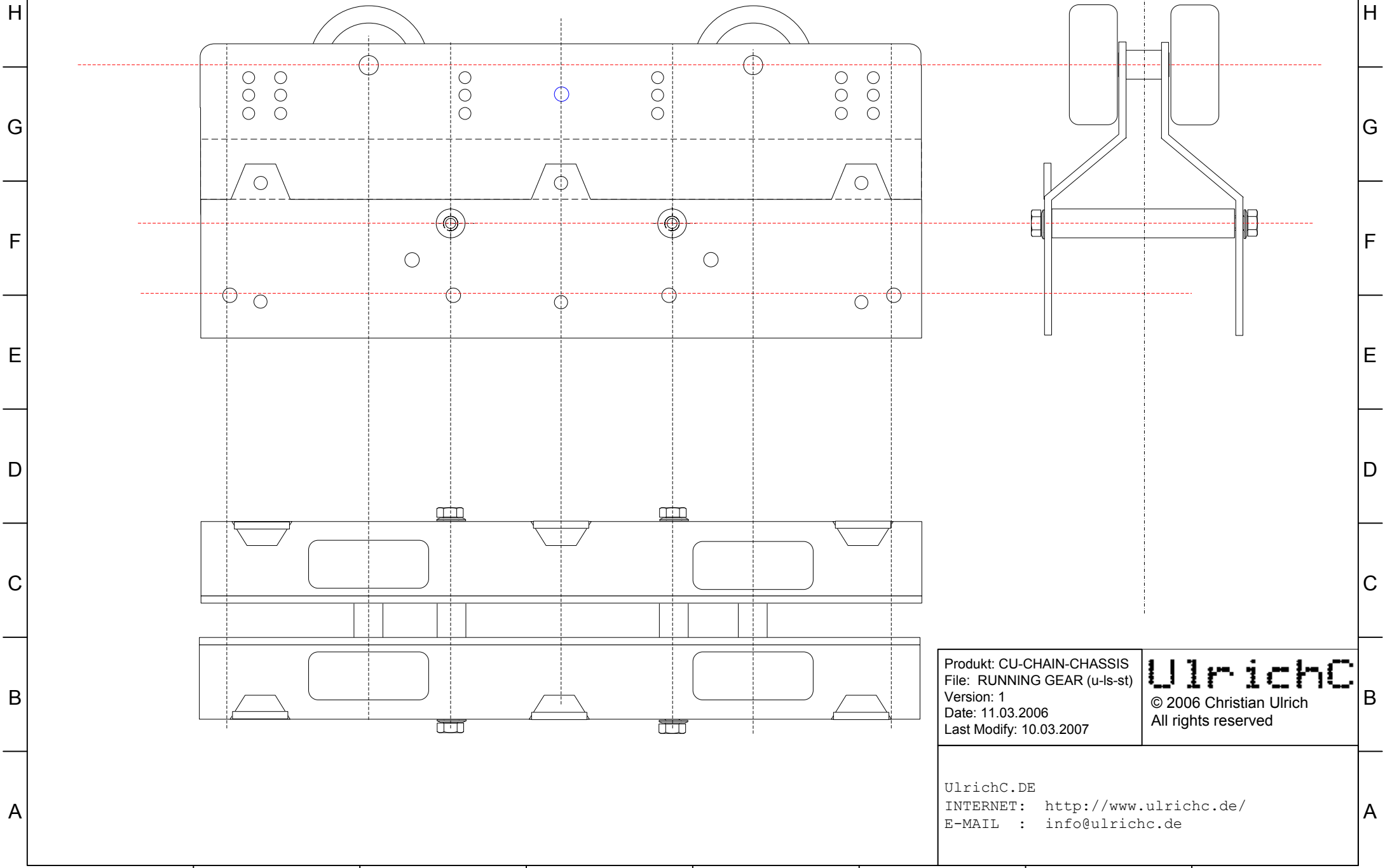


B Laufrollenschwingen-Aufhängung (Stabilisator) LRSA2



Produkt: CU-CHAIN-CHASSIS File: RUNNING GEAR (u-ls-st) Version: 1 Date: 11.03.2006 Last Modify: 10.03.2007	 © 2006 Christian Ulrich All rights reserved
UlrichC.DE INTERNET: http://www.ulrichc.de/ E-MAIL : info@ulrichc.de	

8 7 6 5 4 3 2 1
Laufrollenschwingenaufhängung (Montage)



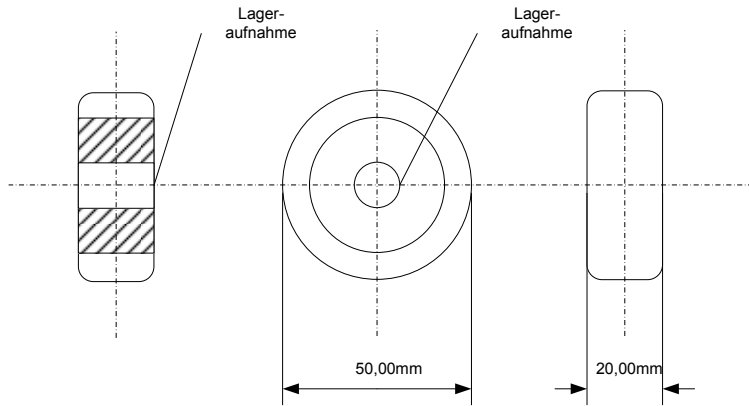
Produkt: CU-CHAIN-CHASSIS
 File: RUNNING GEAR (u-ls-st)
 Version: 1
 Date: 11.03.2006
 Last Modify: 10.03.2007

UlrichC
 © 2006 Christian Ulrich
 All rights reserved

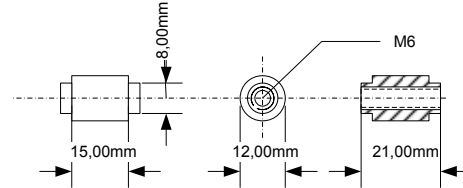
UlrichC.DE
 INTERNET: <http://www.ulrichc.de/>
 E-MAIL : info@ulrichc.de

Laufrollenschwingenaufhängung (Teile III)

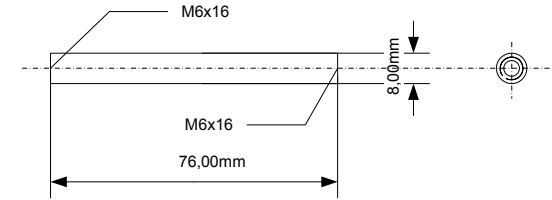
Überlaufrolle LR2



Überlaufrollen-Spacer LR2S



Laufrollen-Schwingenwelle LRSW1



Produkt: CU-CHAIN-CHASSIS
 File: RUNNING GEAR (u-ls-st)
 Version: 1
 Date: 11.03.2006
 Last Modify: 10.03.2007

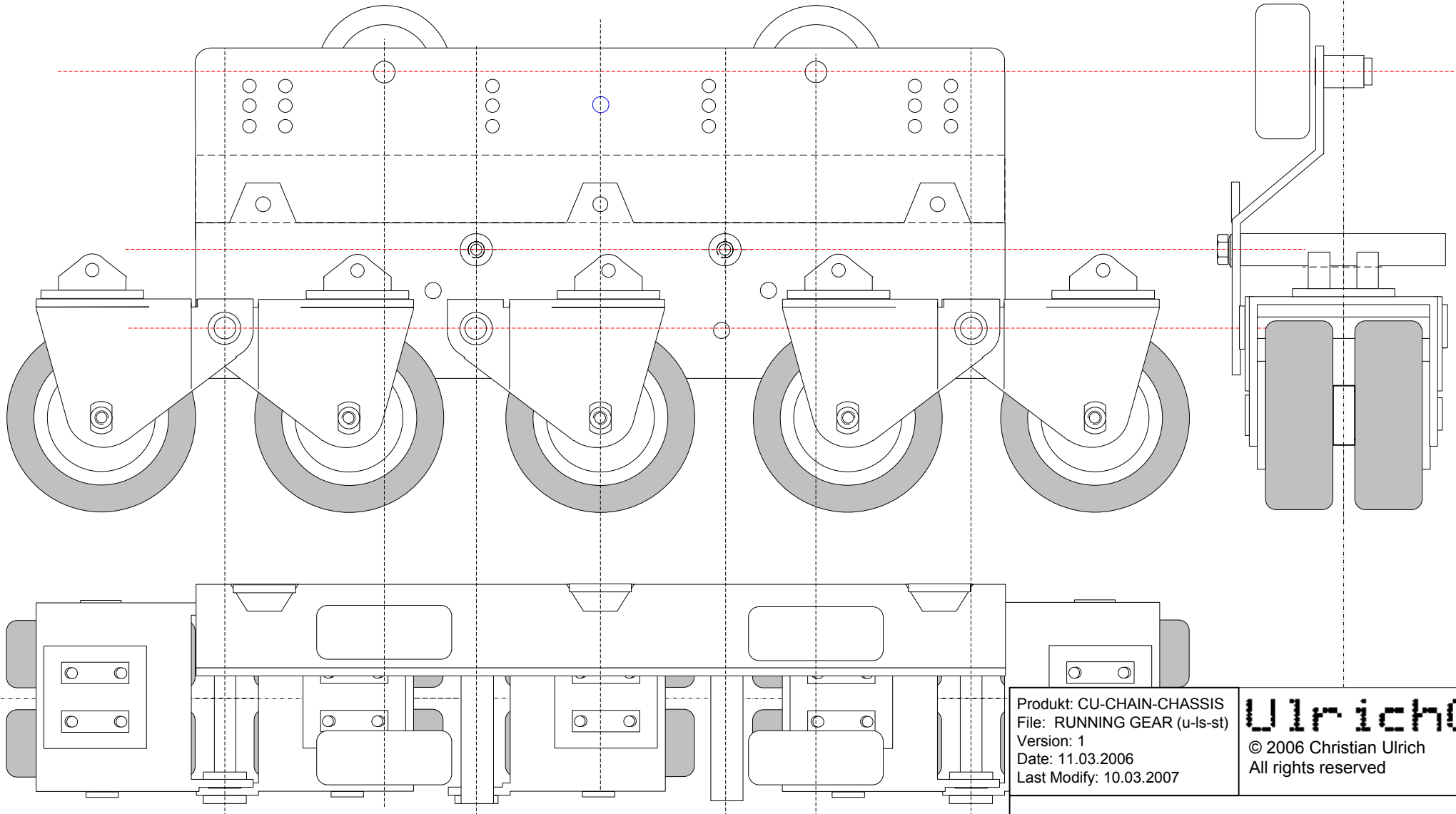
UlrichC
 © 2006 Christian Ulrich
 All rights reserved

UlrichC.DE
 INTERNET: <http://www.ulrichc.de/>
 E-MAIL : info@ulrichc.de

8 7 6 5 4 3 2 1
Laufrollenschwingenaufhängung (Montage)

H
G
F
E
D
C
B
A

H
G
F
E
D
C
B
A



Produkt: CU-CHAIN-CHASSIS
File: RUNNING GEAR (u-ls-st)
Version: 1
Date: 11.03.2006
Last Modify: 10.03.2007

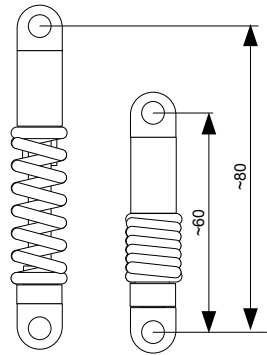
UlrichC
© 2006 Christian Ulrich
All rights reserved

UlrichC.DE
INTERNET: <http://www.ulrichc.de/>
E-MAIL : info@ulrichc.de

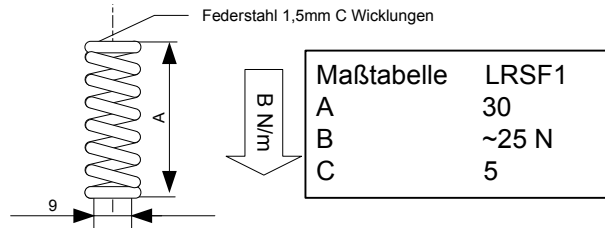
8 7 6 5 4 3 2 1

Fahrwerksfederung (Teile)

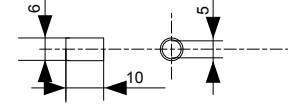
Federbeine (Skizze)



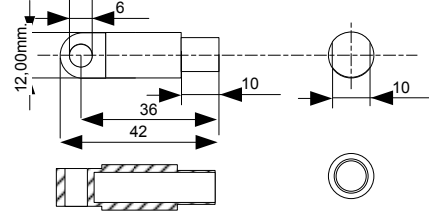
Laufrollenschwingenfeder LRSF1



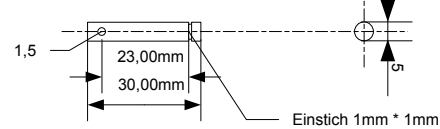
Laufrollenschwingenfeder (Lagerbuchse) LRSF10



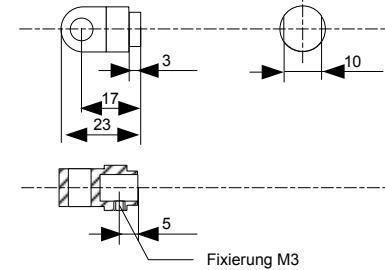
Laufrollenschwingenfeder (Führung) LRSF5



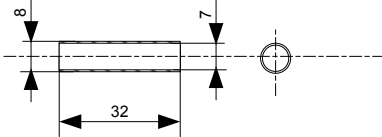
Laufrollenschwingenfeder (Stellwelle) LRSF9



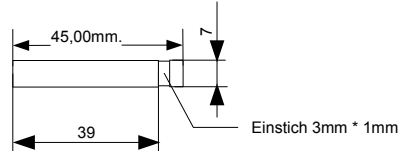
Laufrollenschwingenfeder (Kopf) LRSF4



Laufrollenschwingenfeder (Führungslager) LRSF6



Laufrollenschwingenfeder (Führungsstange) LRSF3



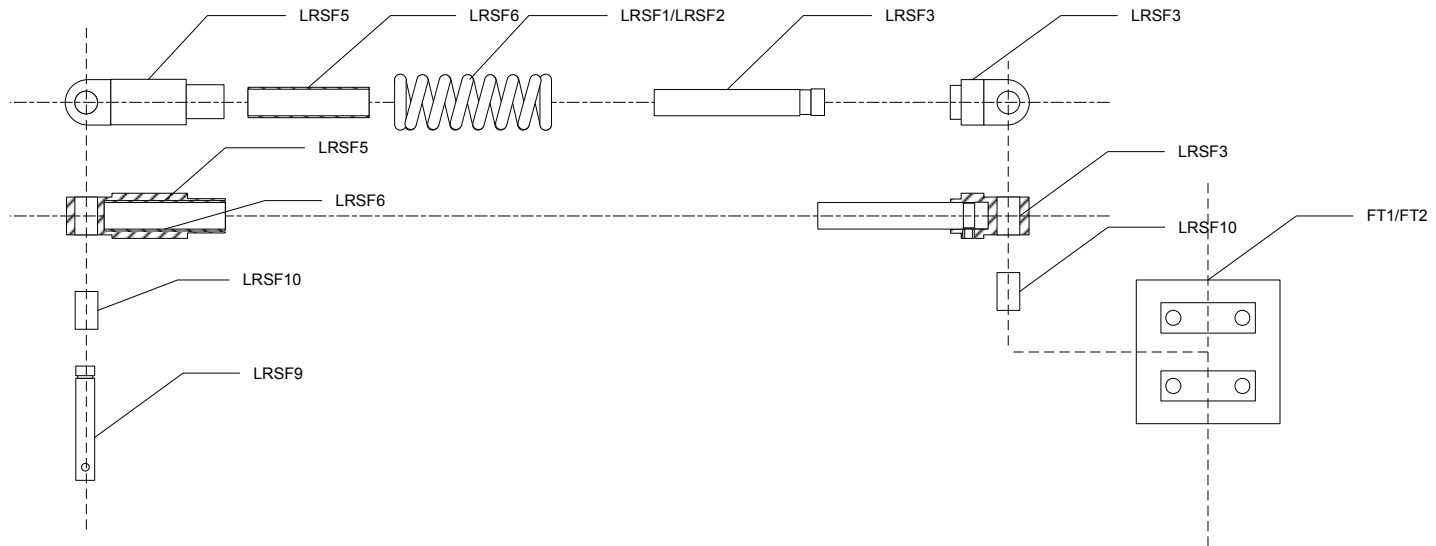
Produkt: CU-CHAIN-CHASSIS
 File: RUNNING GEAR (u-ls-st)
 Version: 1
 Date: 11.03.2006
 Last Modify: 10.03.2007

UlrichC
 © 2006 Christian Ulrich
 All rights reserved

UlrichC.DE
 INTERNET: <http://www.ulrichc.de/>
 E-MAIL : info@ulrichc.de

(*) Alle Feder Elemente in diesem Zeichenblatt sind optional! Das Laufrollenschwingen arbeiten auch ohne Federung. (Lediglich die mittlere Schwinge muß dazu aretiert werden).

Fahrwerksfederung (Montage)



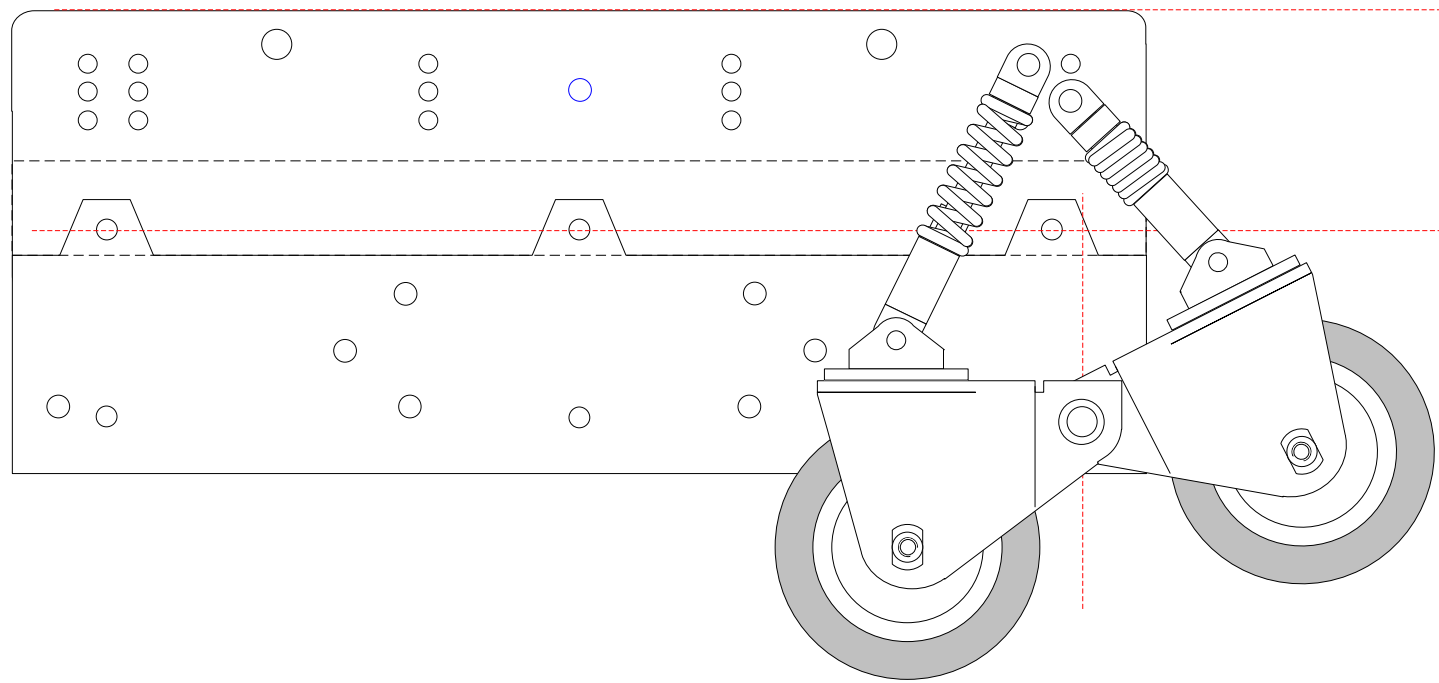
Produkt: CU-CHAIN-CHASSIS
 File: RUNNING GEAR (u-ls-st)
 Version: 1
 Date: 11.03.2006
 Last Modify: 10.03.2007

UlrichC
 © 2006 Christian Ulrich
 All rights reserved

UlrichC.DE
 INTERNET: <http://www.ulrichc.de/>
 E-MAIL : info@ulrichc.de

8 7 6 5 4 3 2 1
Laufrollenschwingenaufhängung (Federmontage)

H
G
F
E
D
C
B
A



Produkt: CU-CHAIN-CHASSIS
File: RUNNING GEAR (u-ls-st)
Version: 1
Date: 11.03.2006
Last Modify: 10.03.2007

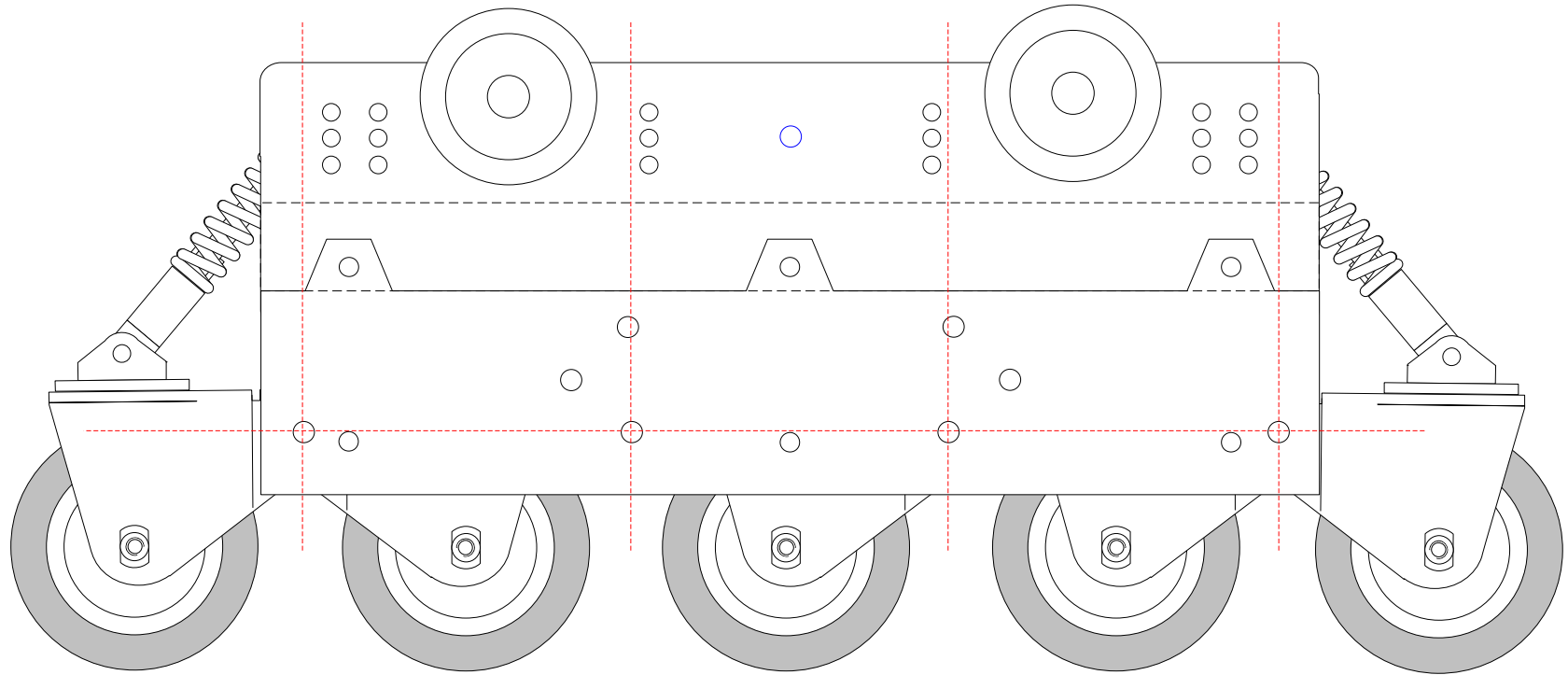
UlrichC
© 2006 Christian Ulrich
All rights reserved

UlrichC.DE
INTERNET: <http://www.ulrichc.de/>
E-MAIL : info@ulrichc.de

8 7 6 5 4 3 2 1

H
G
F
E
D
C
B
A

Laufwerk (Gesamtzeichnung)



Produkt: CU-CHAIN-CHASSIS
File: RUNNING GEAR (u-ls-st)
Version: 1
Date: 11.03.2006
Last Modify: 10.03.2007

UlrichC
© 2006 Christian Ulrich
All rights reserved

UlrichC.DE
INTERNET: <http://www.ulrichc.de/>
E-MAIL : info@ulrichc.de