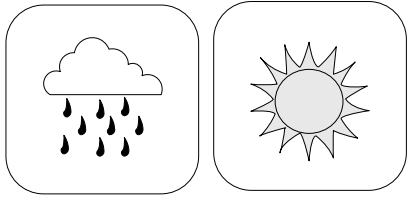


CU-CHAIN-CHASSIS Running gear=Laufwerk (Variation:U-Laufrollenschwingen)



Verkleidung



Dies sind die technischen Zeichnungen zum Kettenlaufwerk des CU-CHAIN-CHASSIS.

Diese Konstruktion beschreibt die Verkleidung des Kettenlaufwerks Variation U-LS.

Es gibt noch weitere Konstruktionsvarianten und Möglichkeiten für das Kettenlaufwerk des CU-CHAIN-CHASSIS Fahrwerk.

URL:<http://www.ulrichc.de>
Mail:Christian@ulrichc.de

Sollte in diesem Plan oder in dessen begleitenden Dokumenten noch der ein oder andere Fehler drin stecken, so bitte ich um Nachsicht und Hinweise per Mail an christian@ulrichc.de.

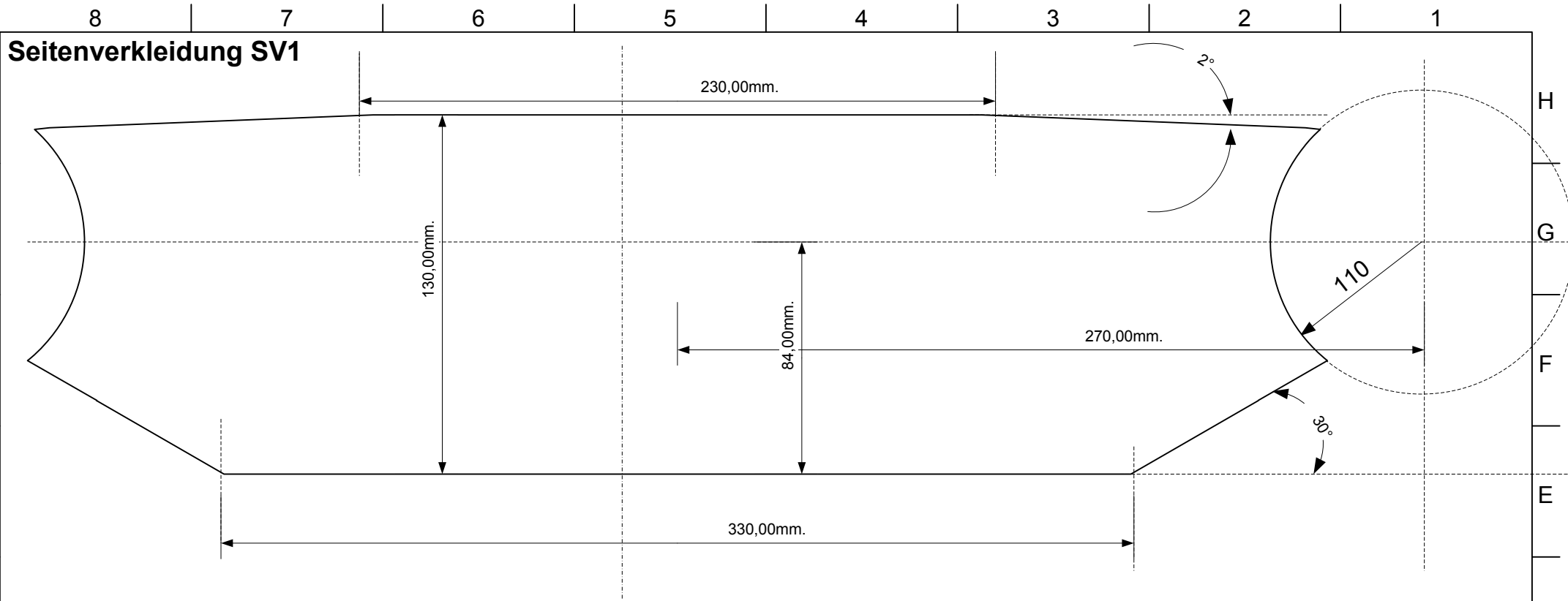
Änderungen und Ergänzungen dieses Dokuments sind im Downloadbereich bei <http://www.UlrichC.de/> an der Versionsnummer erkennbar!

Produkt: CU-CHAIN-CHASSIS
File: RUNNING GEAR (u-ls)(skin)
Version: 1
Date: 23.12.2005
Last Modify: 10.02.2007

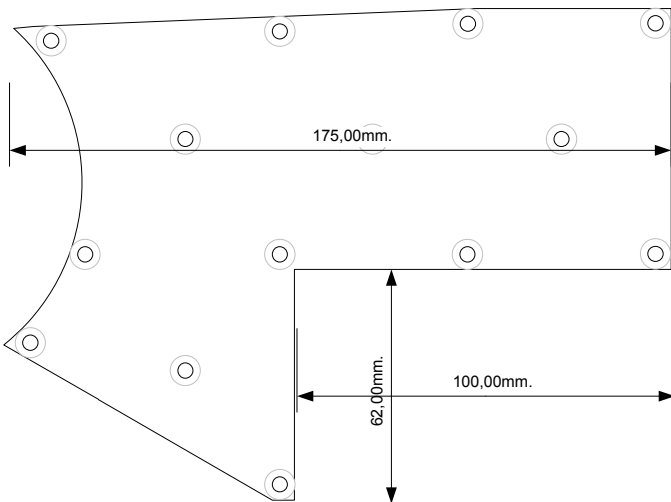
UlrichC

© 2005 Christian Ulrich
All rights reserved

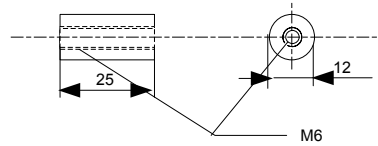
UlrichC.DE
INTERNET: <http://www.ulrichc.de/>
E-MAIL : info@ulrichc.de



Seitenverkleidung SV3 (Verstärkung)



SV2 Aufhängung (SV2)

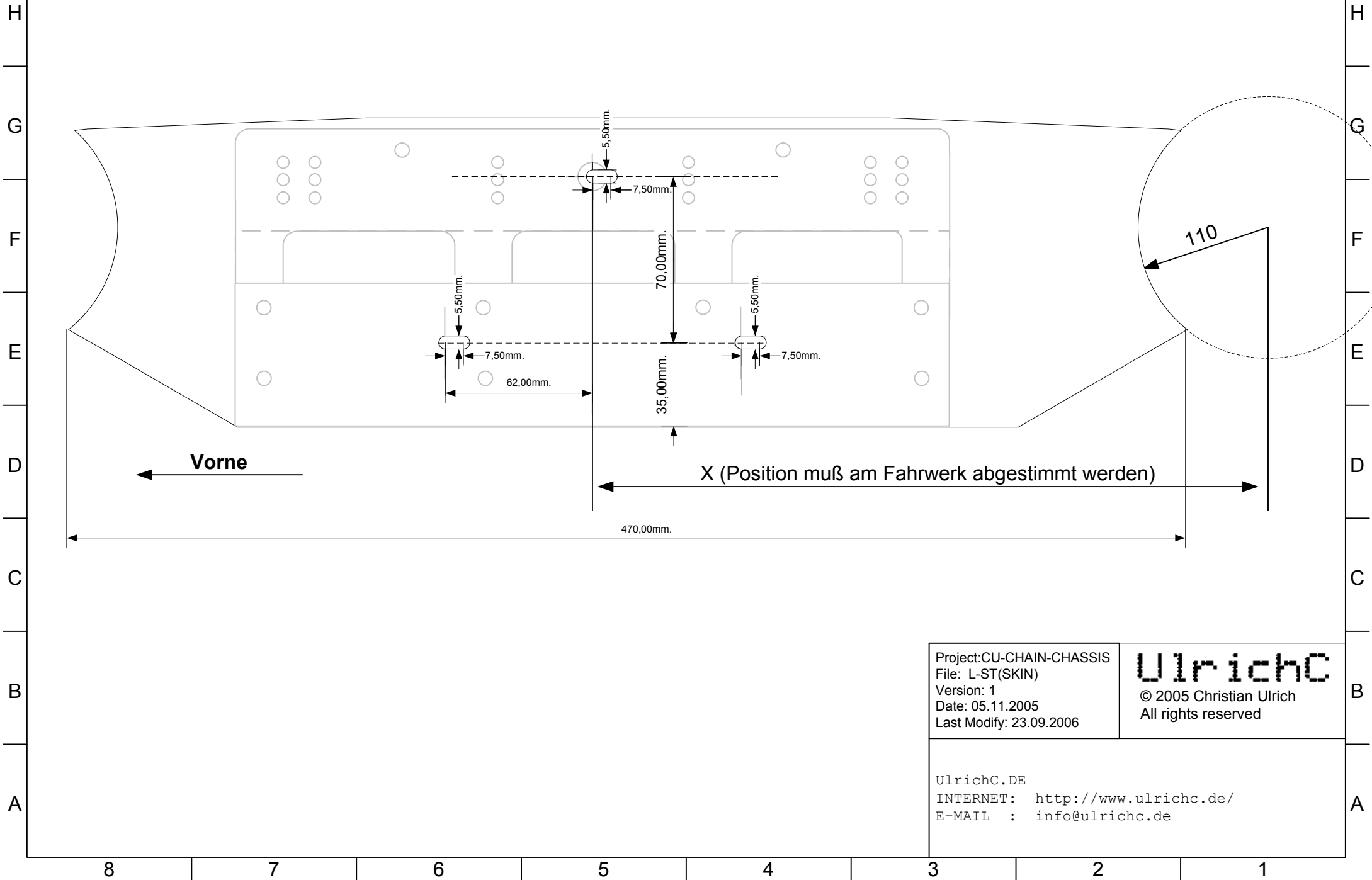


Project: CU-CHAIN-CHASSIS
 File: L-ST(SKIN)
 Version: 1
 Date: 05.11.2005
 Last Modify: 23.09.2006

UlrichC
 © 2005 Christian Ulrich
 All rights reserved

UlrichC.DE
 INTERNET: <http://www.ulrichc.de/>
 E-MAIL : info@ulrichc.de

Seitenverkleidung SV1 (Montage)



Project: CU-CHAIN-CHASSIS
 File: L-ST(SKIN)
 Version: 1
 Date: 05.11.2005
 Last Modify: 23.09.2006

UlrichC
 © 2005 Christian Ulrich
 All rights reserved

UlrichC.DE
 INTERNET: <http://www.ulrichc.de/>
 E-MAIL : info@ulrichc.de