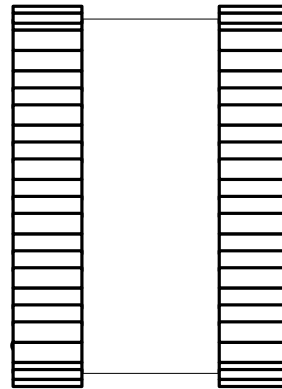
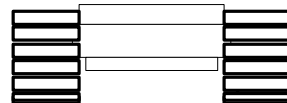
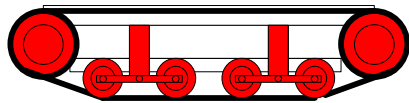
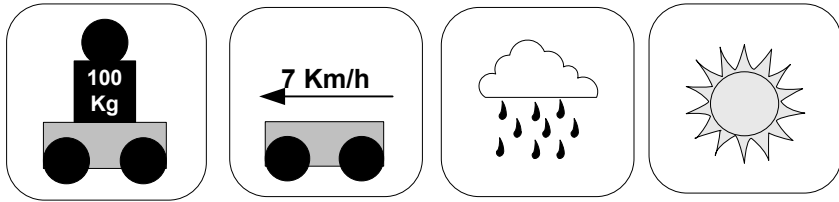


CU-CHAIN-CHASSIS Running gear=Laufwerk (Variation: V-Laufrollenschwingen)



Dies sind die technischen Zeichnungen des Kettenlaufwerks des CU-CHAIN-CHASSIS.

Diese Konstruktion beschreibt den Bau eines Rollenlaufwerks mit sechs gefederten Wellen und insgesamt 12 Laufrollen.

Es gibt noch weitere Konstruktionsvarianten und Möglichkeiten für das Kettenlaufwerk des CU-CHAIN-CHASSIS Fahrwerk.

URL:<http://www.ulrichc.de>
Mail:Christian@ulrichc.de

Sollte in diesem Plan oder in dessen begleitenden Dokumenten noch der ein oder andere Fehler drin stecken, so bitte ich um Nachsicht und Hinweise per Mail an christian@ulrichc.de.

Änderungen und Ergänzungen dieses Dokuments sind im Downloadbereich bei <http://www.UlrichC.de/> an der Versionsnummer erkennbar!

Produkt: CU-CHAIN-CHASSIS
File: RUNNING GEAR (k-ls)
Version: 1
Date: 22.07.2006
Last Modify: 18.04.2009

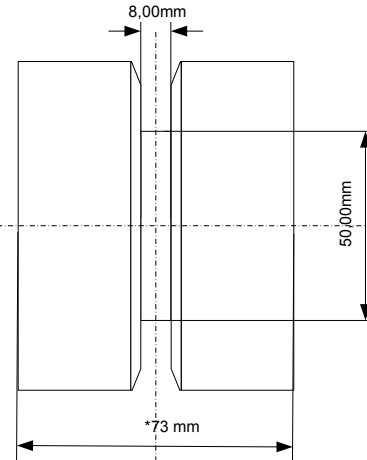
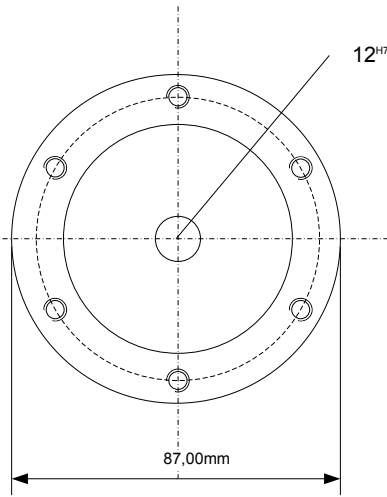
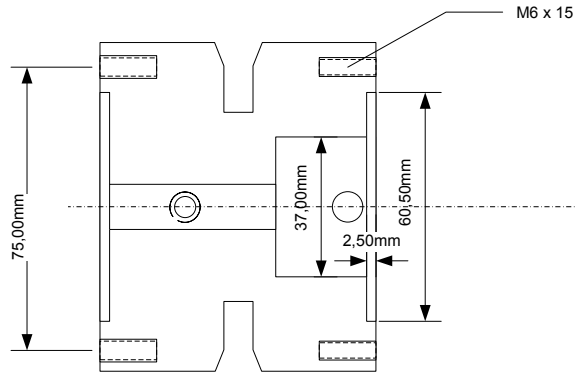
UlrichC

© 2006 Christian Ulrich
All rights reserved

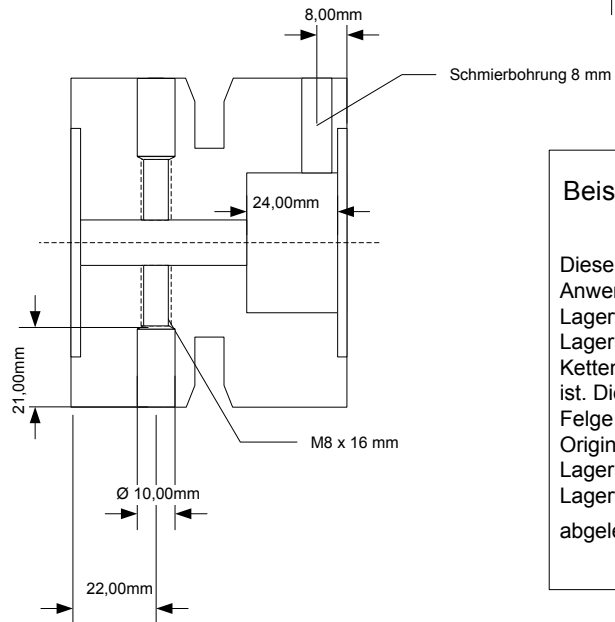
UlrichC.DE
INTERNET: <http://www.ulrichc.de/>
E-MAIL : info@ulrichc.de

Kettenfelge (Einzelteile)

Felgenkern FK1

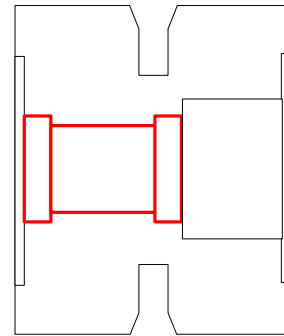


*Die Länge kann je nach MR1 variieren.



Beispiel für Kettenfelge mit integriertem Lagerflansch.

Diese Beispiel findet Anwendung, wenn kein Lagerflansch zur Lagerung der Kettenfelge vorhanden ist. Die Masse der Felge entsprechen dem Original. Die Masse der Lagerung können vom Lagerflansch (LF1) abgeleitet werden.



Produkt: CU-CHAIN-CHASSIS
 File: RUNNING GEAR (k-ls)
 Version: 1
 Date: 22.07.2006
 Last Modify: 18.04.2009

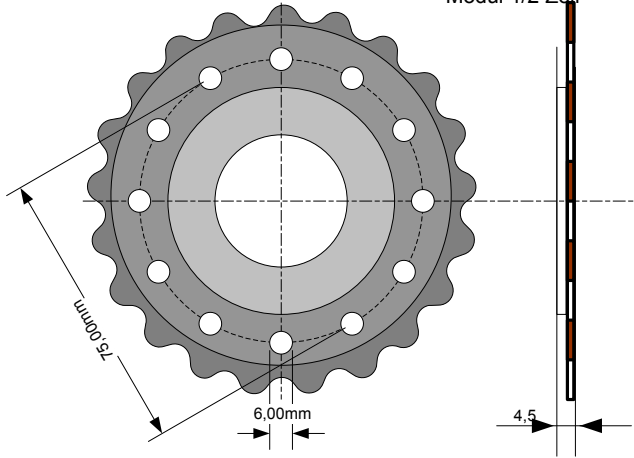
UlrichC
 © 2006 Christian Ulrich
 All rights reserved

UlrichC.DE
 INTERNET: <http://www.ulrichc.de/>
 E-MAIL : info@ulrichc.de

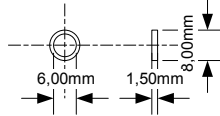
Kettenfelge (Einzelteile)

Mitnehmer-Ritzel MR1

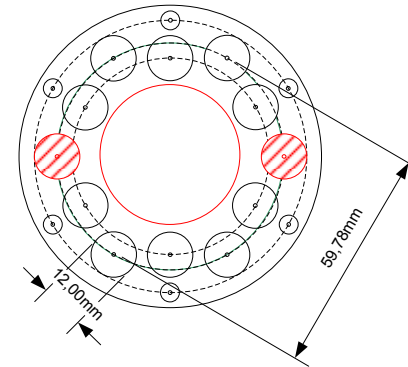
24 Zähne
Modul 1/2 Zoll



Passring PR1



Kettenfelge (Gewichtsreduzierung FK1)



Dies ist ein Vorschlag für eine **optionale** Gewichtsreduzierung mittels Bohrungen. Bohrungen innerhalb der rot schraffierten Flächen, sind nicht in jedem Fall umsetzbar. Diese Bohrungspositionen, können andere (wichtige) Bohrungen kreuzen.

Produkt: CU-CHAIN-CHASSIS
File: RUNNING GEAR (k-ls)
Version: 1
Date: 22.07.2006
Last Modify: 18.04.2009

UlrichC
© 2006 Christian Ulrich
All rights reserved

UlrichC.DE
INTERNET: <http://www.ulrichc.de/>
E-MAIL : info@ulrichc.de

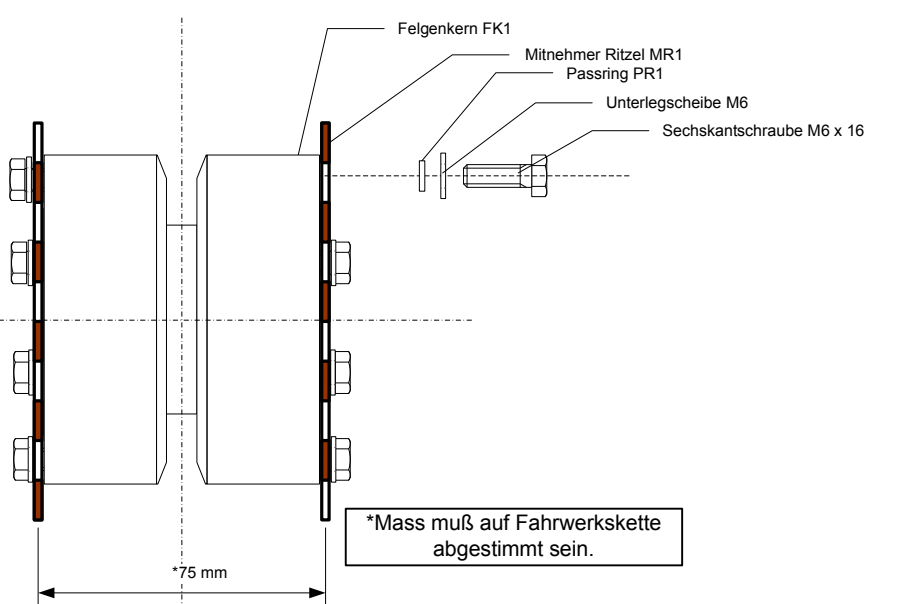
Kettenfelge (Montage)

H
G
F
E
D
C
B
A

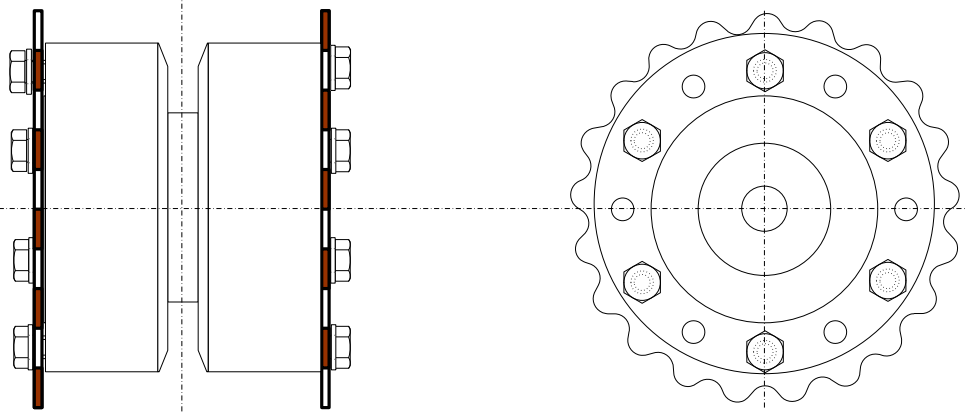
H
G
F
E
D
C
B
A

8 | 7 | 6 | 5 | 4 | 3 | 2 | 1

8 | 7 | 6 | 5 | 4 | 3 | 2 | 1



Kettenfelge KF1



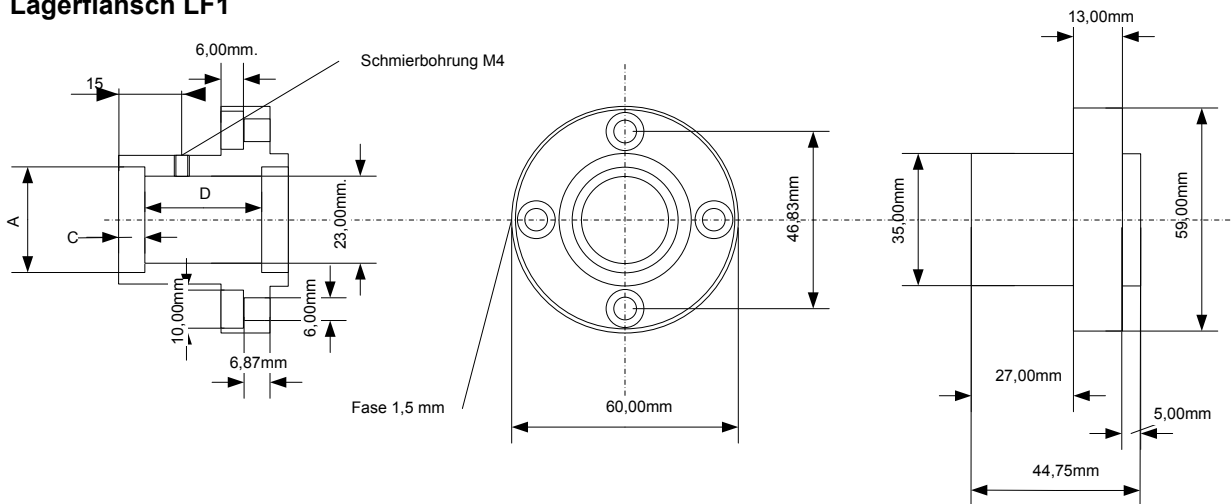
Produkt: CU-CHAIN-CHASSIS
 File: RUNNING GEAR (k-ls)
 Version: 1
 Date: 22.07.2006
 Last Modify: 18.04.2009

UlrichC
 © 2006 Christian Ulrich
 All rights reserved

UlrichC.DE
 INTERNET: <http://www.ulrichc.de/>
 E-MAIL : info@ulrichc.de

Lagerflansch Einzelteile (Lagerflansch)

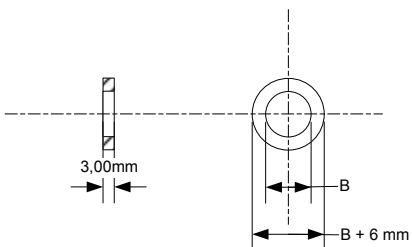
Lagerflansch LF1



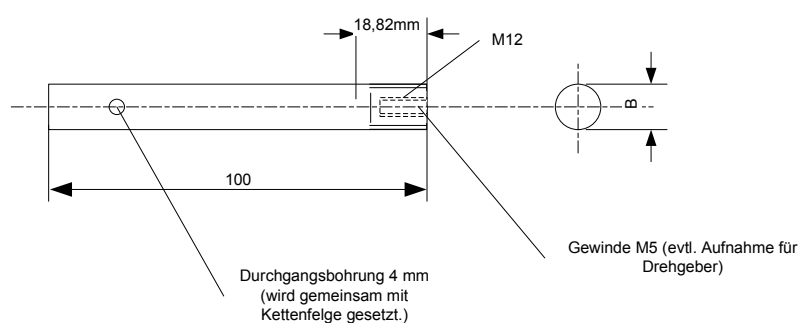
Die Lagerpassungen können je nach Lagerung variieren. Unterhalb sind Vorschläge für Lager aufgelistet.

	A	B	C	D
	26	10	8	29
	28	12	8	29
	28	15	7	31
	—	—	—	—

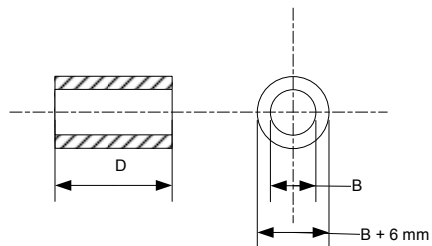
Lager-Spacer LS2



Laufachse LA1



Lager-Spacer LS1

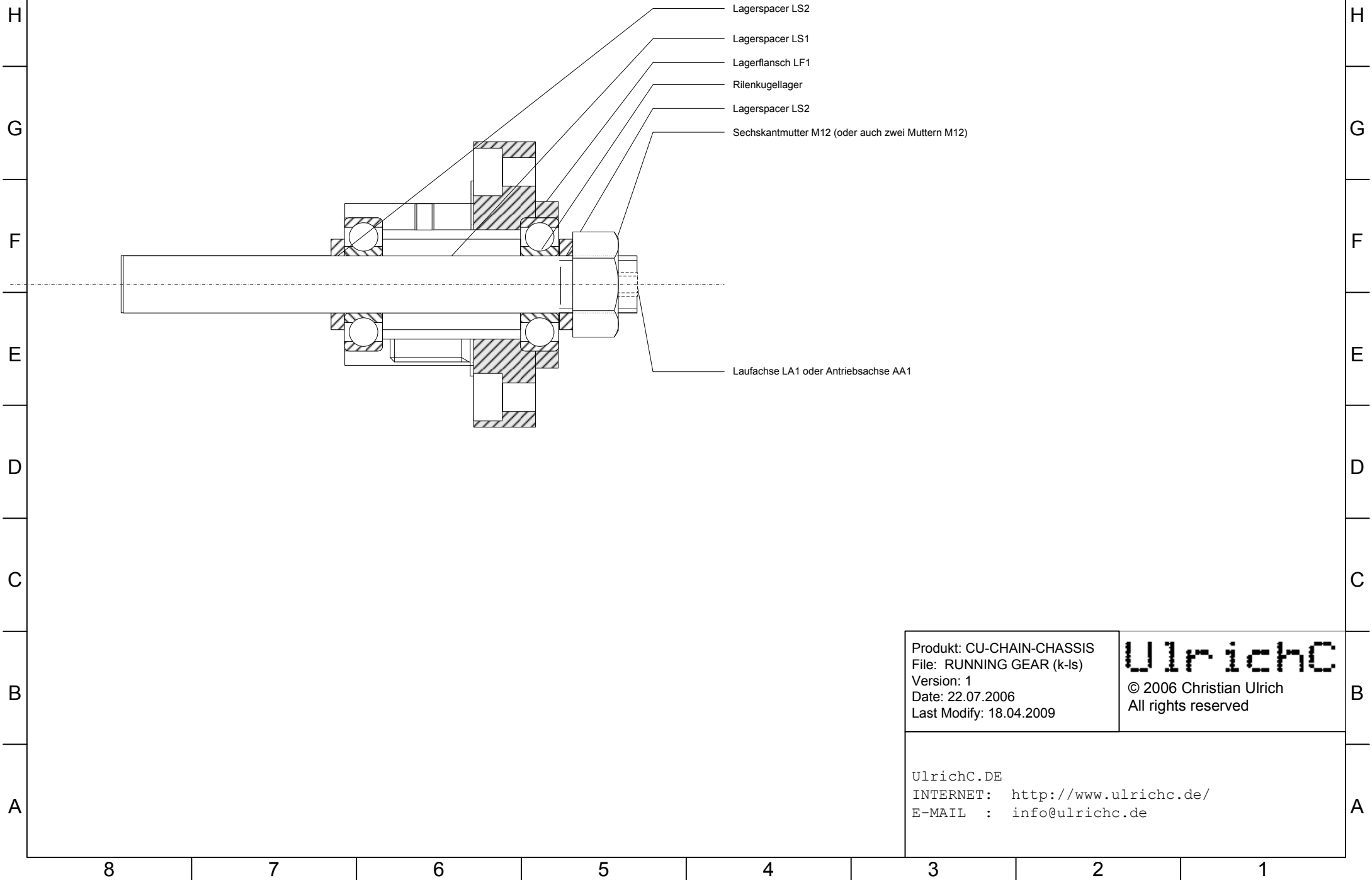


Produkt: CU-CHAIN-CHASSIS
 File: RUNNING GEAR (k-ls)
 Version: 1
 Date: 22.07.2006
 Last Modify: 18.04.2009

UlrichC
 © 2006 Christian Ulrich
 All rights reserved

UlrichC.DE
 INTERNET: <http://www.ulrichc.de/>
 E-MAIL : info@ulrichc.de

Lagerflansch (Montage)



- Lagerspacer LS2
- Lagerspacer LS1
- Lagerflansch LF1
- Rilenkugellager
- Lagerspacer LS2
- Sechskantmutter M12 (oder auch zwei Muttern M12)

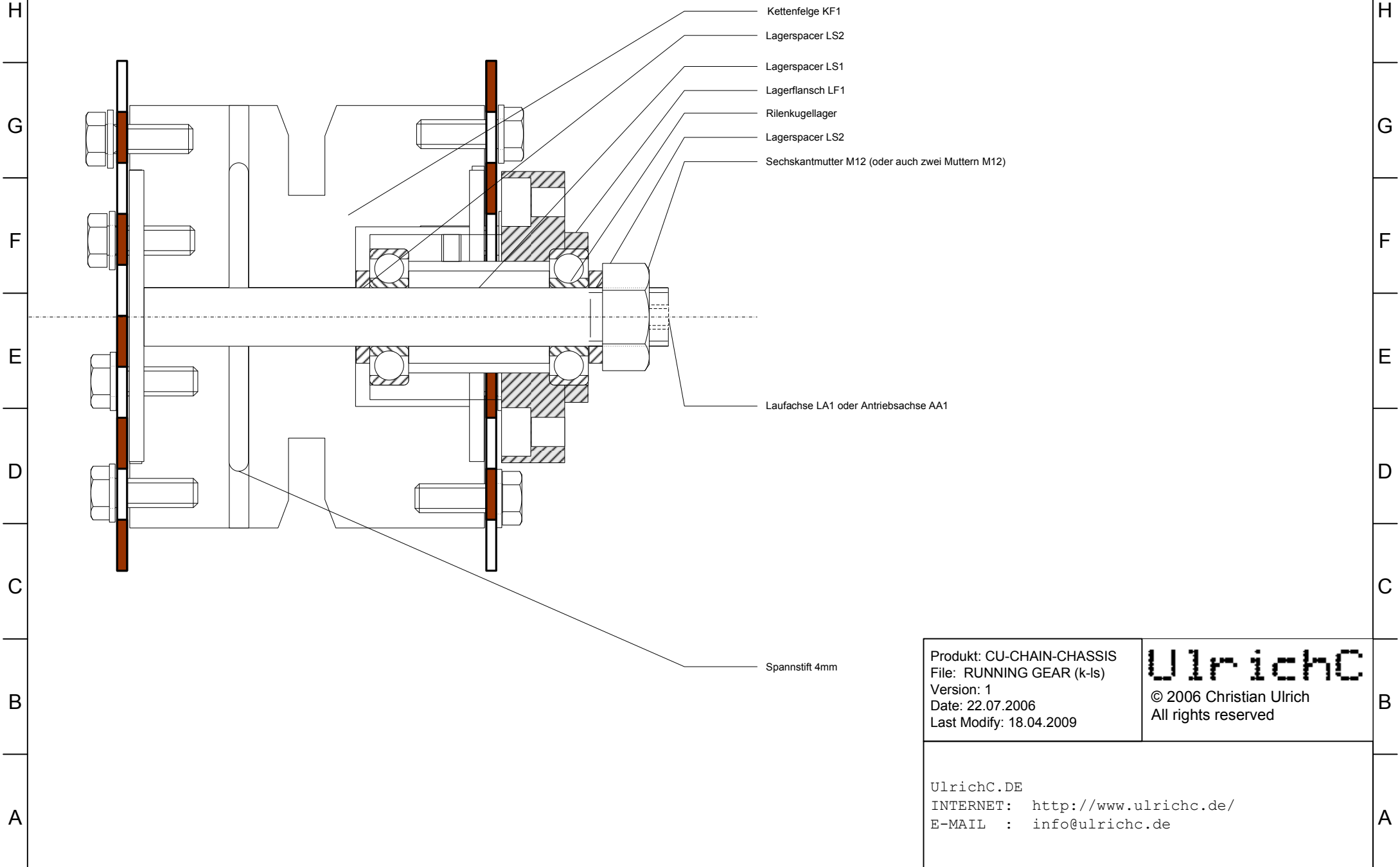
Laufachse LA1 oder Antriebsachse AA1

Produkt: CU-CHAIN-CHASSIS
File: RUNNING GEAR (k-Is)
Version: 1
Date: 22.07.2006
Last Modify: 18.04.2009

UlrichC
© 2006 Christian Ulrich
All rights reserved

UlrichC.DE
INTERNET: <http://www.ulrichc.de/>
E-MAIL : info@ulrichc.de

Kettenfelge mit Lagerflansch (Montage)



Produkt: CU-CHAIN-CHASSIS
 File: RUNNING GEAR (k-Is)
 Version: 1
 Date: 22.07.2006
 Last Modify: 18.04.2009

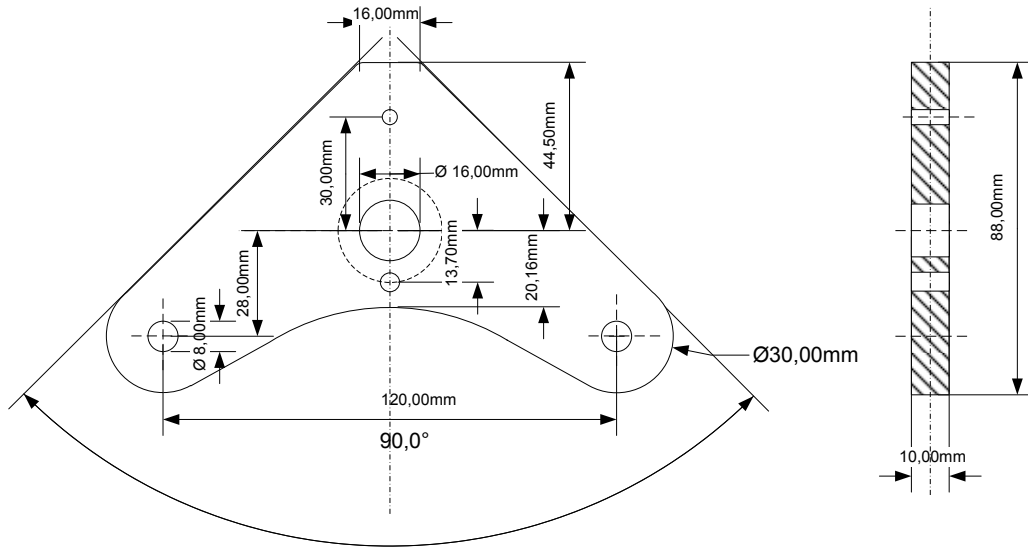
UlrichC
 © 2006 Christian Ulrich
 All rights reserved

UlrichC.DE
 INTERNET: <http://www.ulrichc.de/>
 E-MAIL : info@ulrichc.de

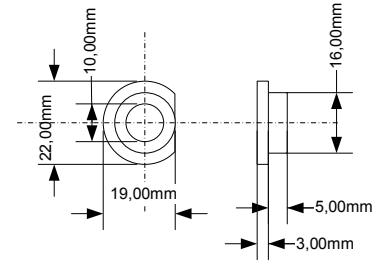
8 7 6 5 4 3 2 1

Laufrollenschwingen (Teile I)

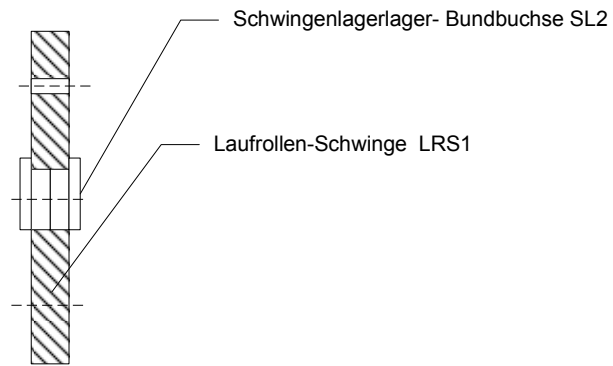
Laufrollen-Schwinge LRS1



Schwingenlagerlager- Bundbuchse SL2



(Montage)



Produkt: CU-CHAIN-CHASSIS
 File: RUNNING GEAR (k-ls)
 Version: 1
 Date: 22.07.2006
 Last Modify: 18.04.2009

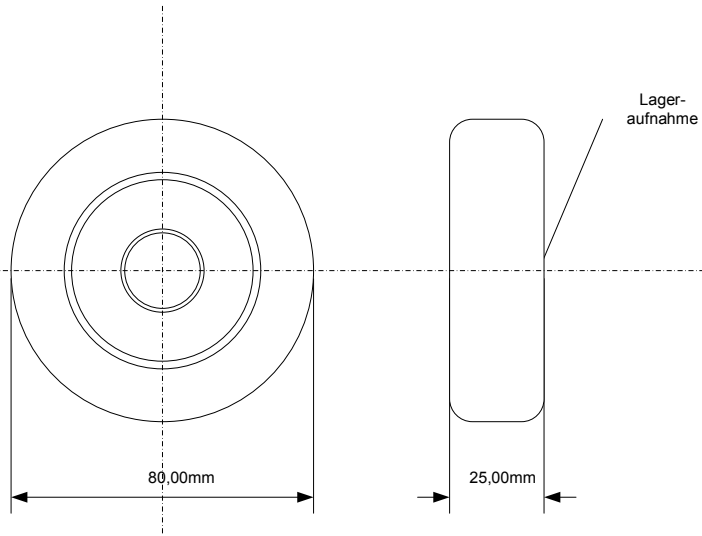
UlrichC
 © 2006 Christian Ulrich
 All rights reserved

UlrichC.DE
 INTERNET: <http://www.ulrichc.de/>
 E-MAIL : info@ulrichc.de

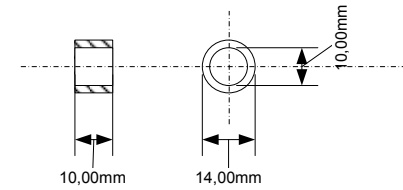
8 7 6 5 4 3 2 1

Laufrollenschwingen (Teile II)

Laufrolle LR1

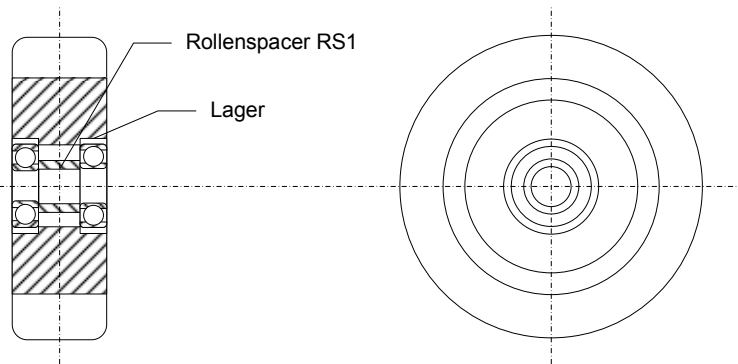


Rollenspacer RS1



Diese Rollen können variieren, sollten jedoch an den jeweiligen Planungsmassen angelehnt sein.

(Montage)



Produkt: CU-CHAIN-CHASSIS
 File: RUNNING GEAR (k-ls)
 Version: 1
 Date: 22.07.2006
 Last Modify: 18.04.2009

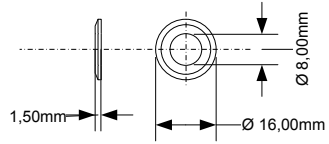
UlrichC
 © 2006 Christian Ulrich
 All rights reserved

UlrichC.DE
 INTERNET: <http://www.ulrichc.de/>
 E-MAIL : info@ulrichc.de

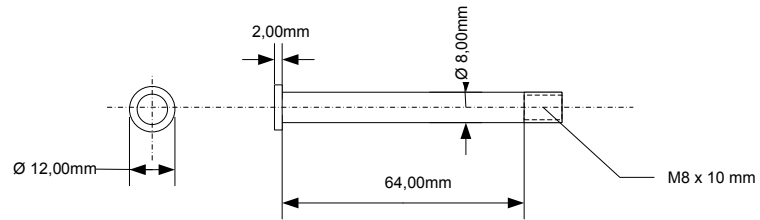
8 7 6 5 4 3 2 1

Laufrollenschwinge (Teile III)

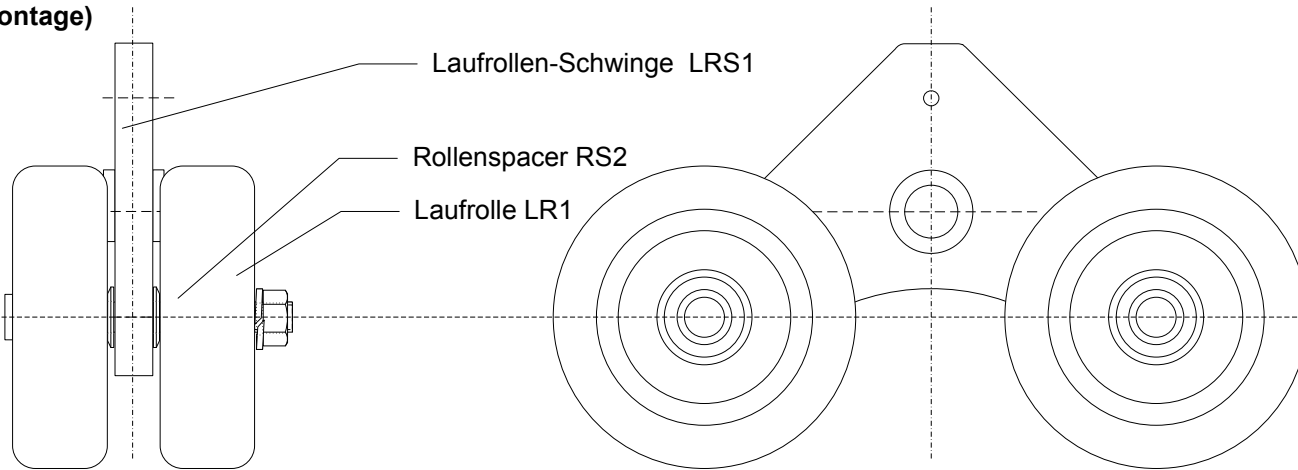
Rollen-Spacer RS2



Rollenwelle RW1



(Montage)



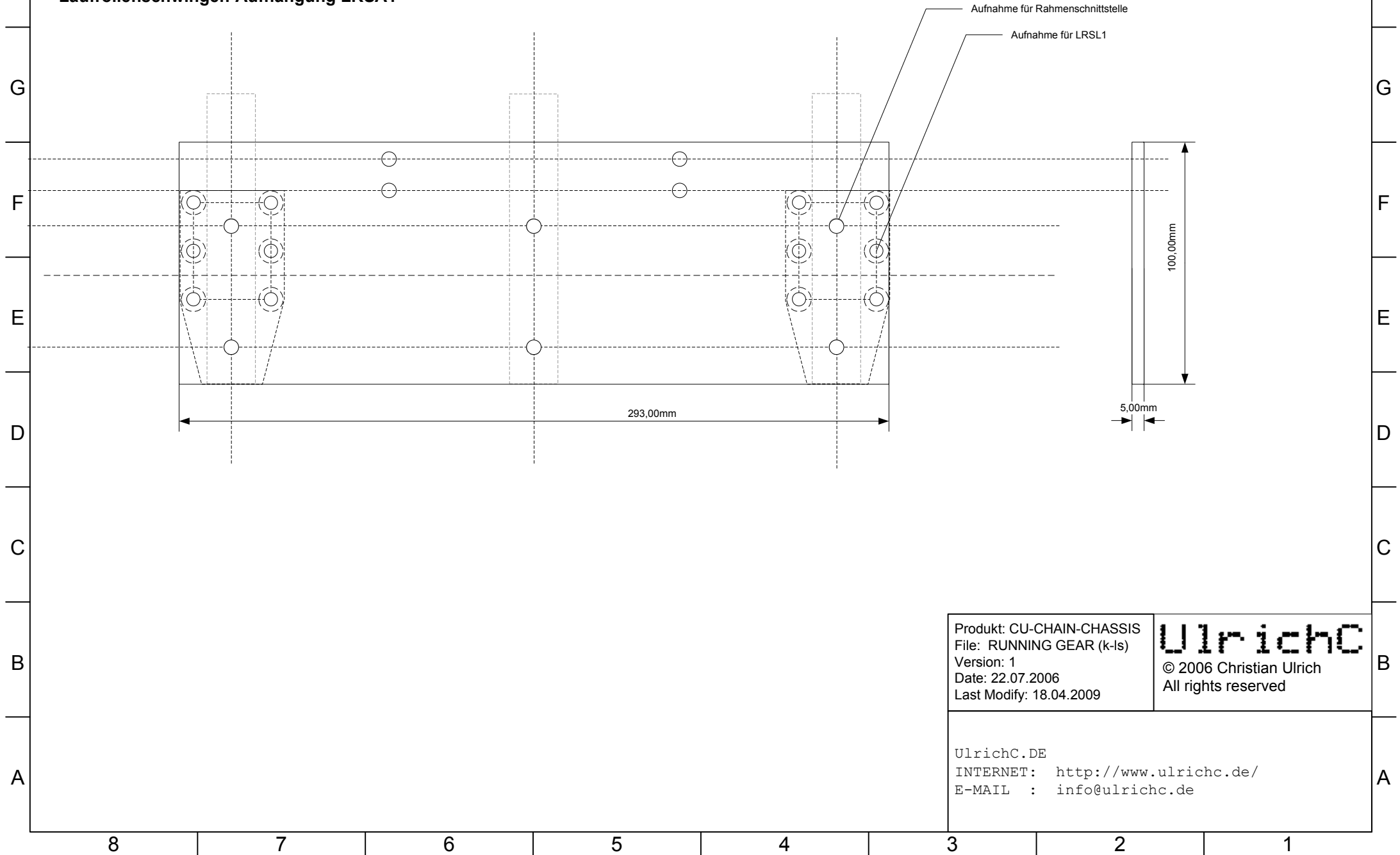
Produkt: CU-CHAIN-CHASSIS
 File: RUNNING GEAR (k-ls)
 Version: 1
 Date: 22.07.2006
 Last Modify: 18.04.2009

UlrichC
 © 2006 Christian Ulrich
 All rights reserved

UlrichC.DE
 INTERNET: <http://www.ulrichc.de/>
 E-MAIL : info@ulrichc.de

Laufrollenschwingenaufhängung (Teile I)

Laufrollenschwingen-Aufhängung LRSA1



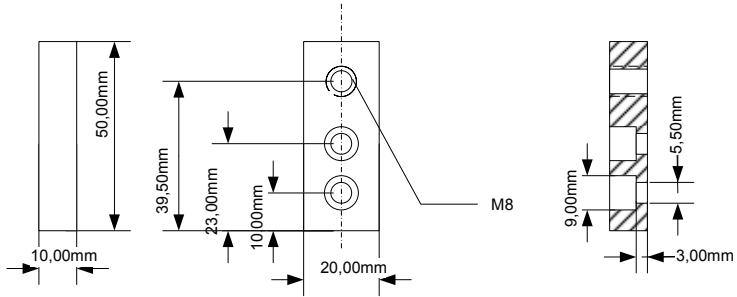
Produkt: CU-CHAIN-CHASSIS
File: RUNNING GEAR (k-ls)
Version: 1
Date: 22.07.2006
Last Modify: 18.04.2009

UlrichC
© 2006 Christian Ulrich
All rights reserved

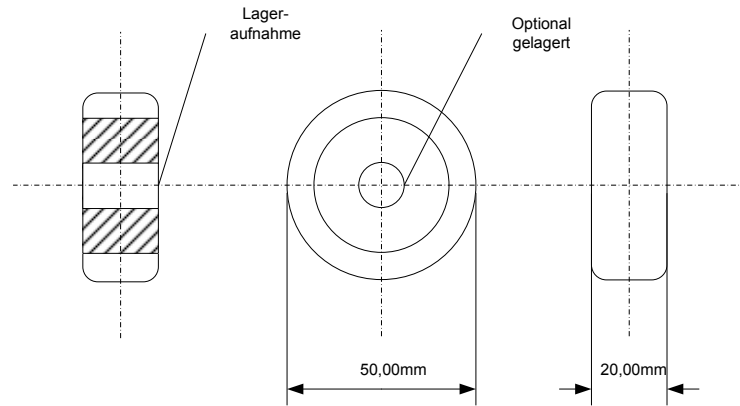
UlrichC.DE
INTERNET: <http://www.ulrichc.de/>
E-MAIL : info@ulrichc.de

Laufrollenschwingen (Überlaufrollen)

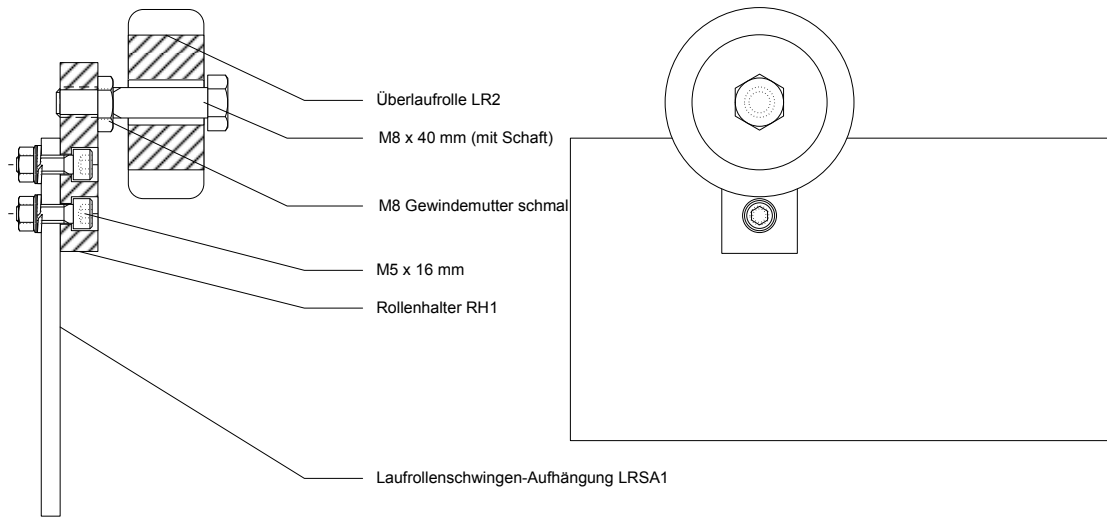
Rollenhalter RH1



Überlaufrolle LR2



(Montage)



Produkt: CU-CHAIN-CHASSIS
 File: RUNNING GEAR (k-ls)
 Version: 1
 Date: 22.07.2006
 Last Modify: 18.04.2009

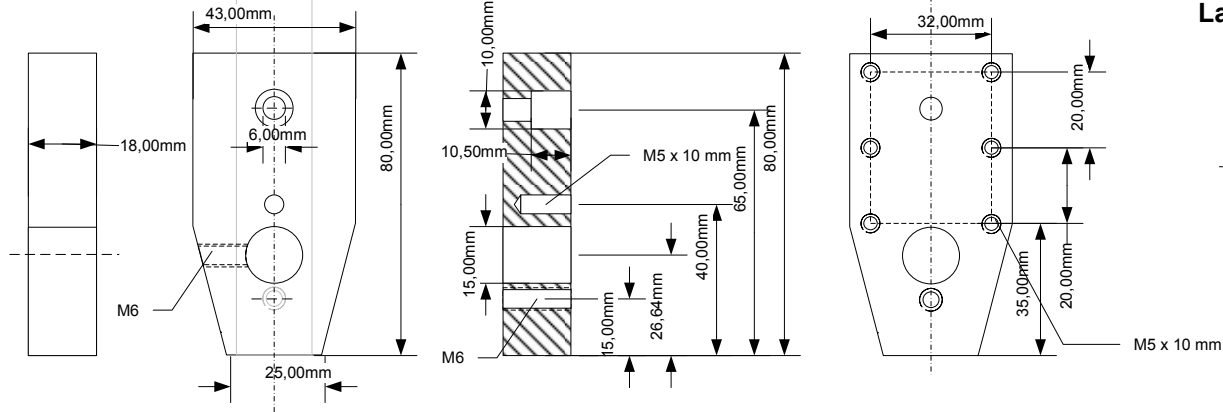
UlrichC
 © 2006 Christian Ulrich
 All rights reserved

UlrichC.DE
 INTERNET: <http://www.ulrichc.de/>
 E-MAIL : info@ulrichc.de

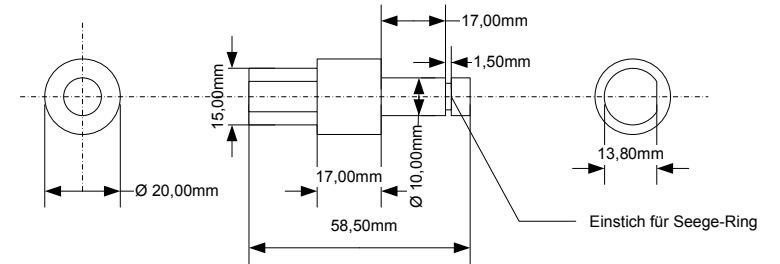
8 7 6 5 4 3 2 1

Laufrollenschwingenlager

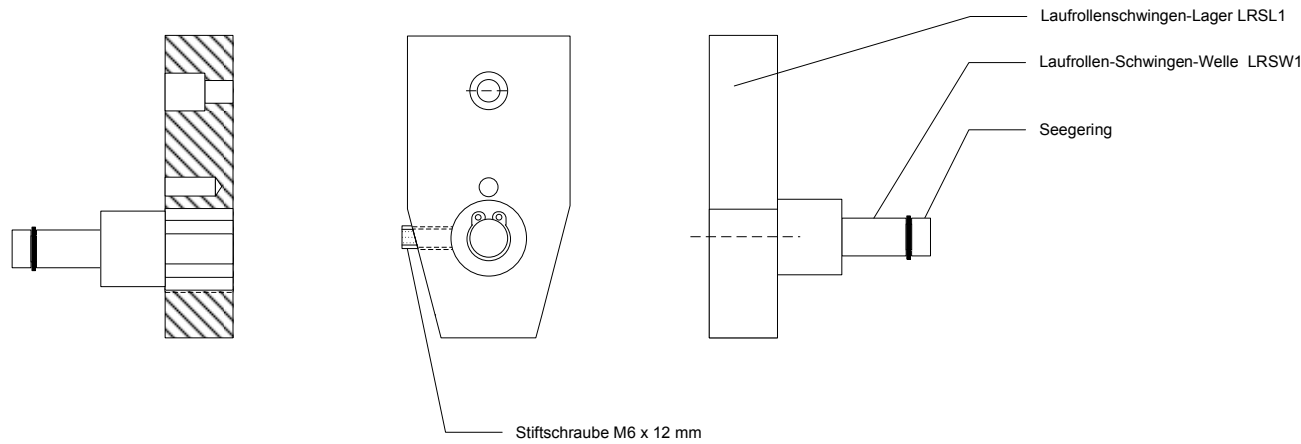
Laufrollenschwingen-Lager LRSL1



Laufrollen-Schwingen-Welle LRSW1



(Montage)



Produkt: CU-CHAIN-CHASSIS
 File: RUNNING GEAR (k-Is)
 Version: 1
 Date: 22.07.2006
 Last Modify: 18.04.2009

UlrichC
 © 2006 Christian Ulrich
 All rights reserved

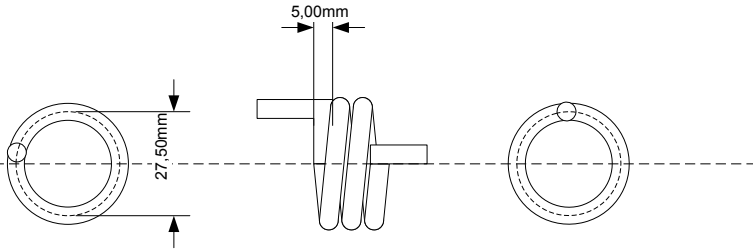
UlrichC.DE
 INTERNET: <http://www.ulrichc.de/>
 E-MAIL : info@ulrichc.de

8 | 7 | 6 | 5 | 4 | 3 | 2 | 1

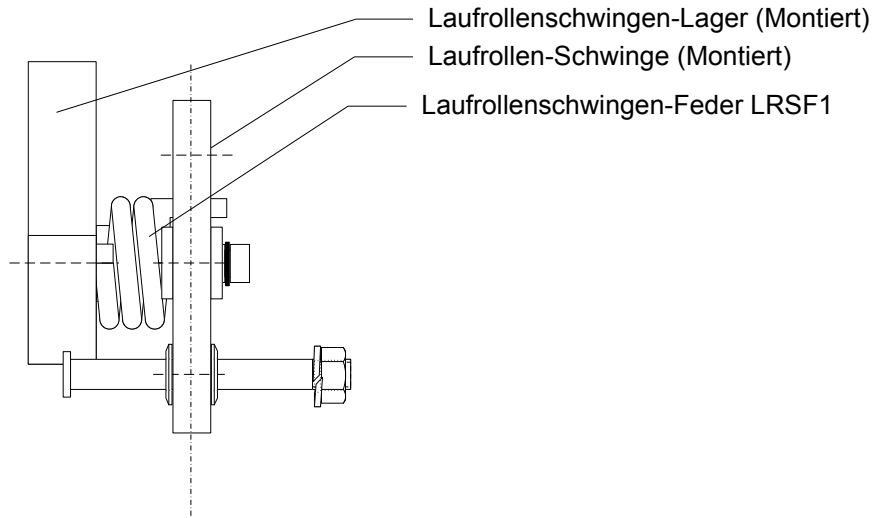
Laufrollenschwingenfederung (Teile)

H | G | F | E | D | C | B | A

Laufrollenschwingen-Feder LRSF1



(Montage)



Produkt: CU-CHAIN-CHASSIS
 File: RUNNING GEAR (k-Is)
 Version: 1
 Date: 22.07.2006
 Last Modify: 18.04.2009

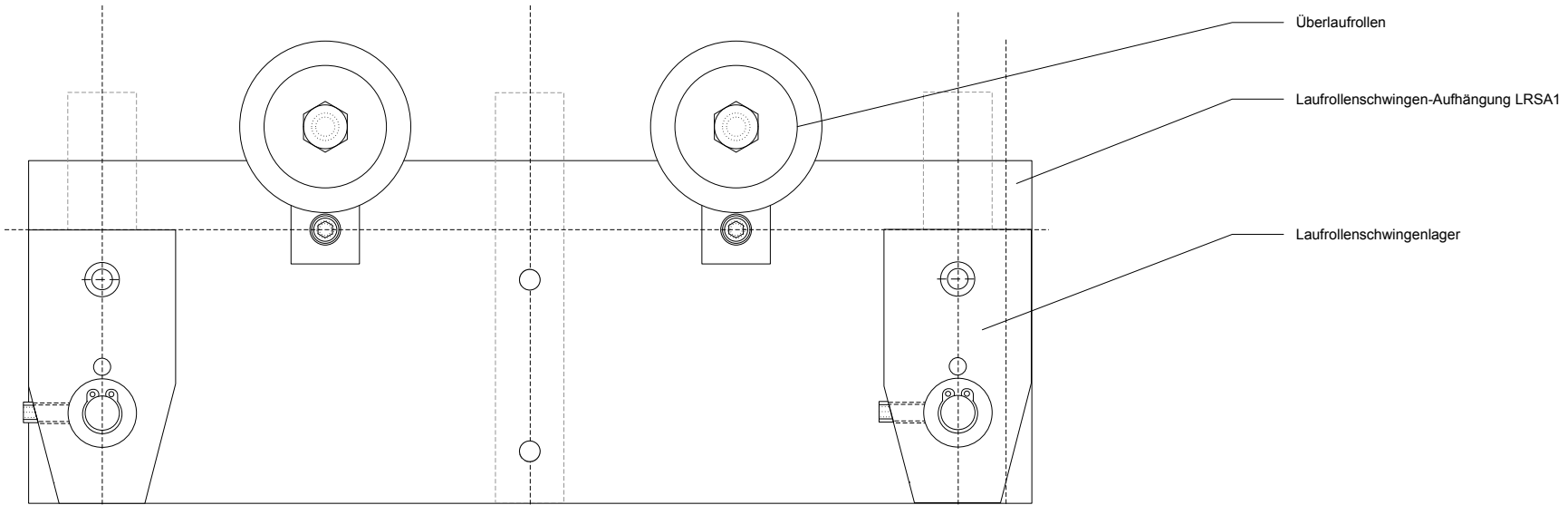
UlrichC
 © 2006 Christian Ulrich
 All rights reserved

UlrichC.DE
 INTERNET: <http://www.ulrichc.de/>
 E-MAIL : info@ulrichc.de

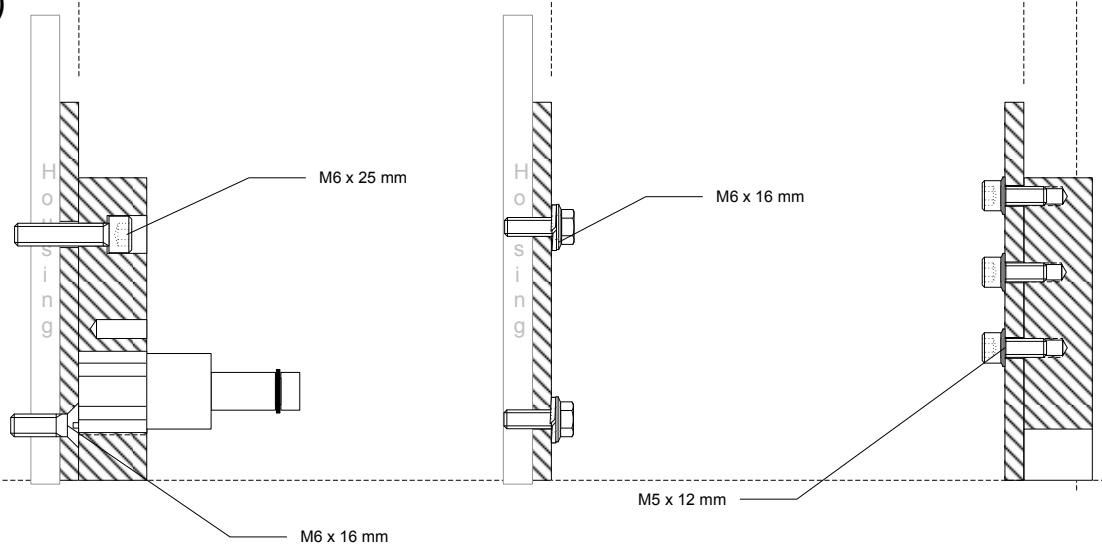
8 7 6 5 4 3 2 1
Laufrollenschwingenaufhängung (Montage I)

H
G
F
E
D
C
B
A

H
G
F
E
D
C
B
A



(Teilschnitte)



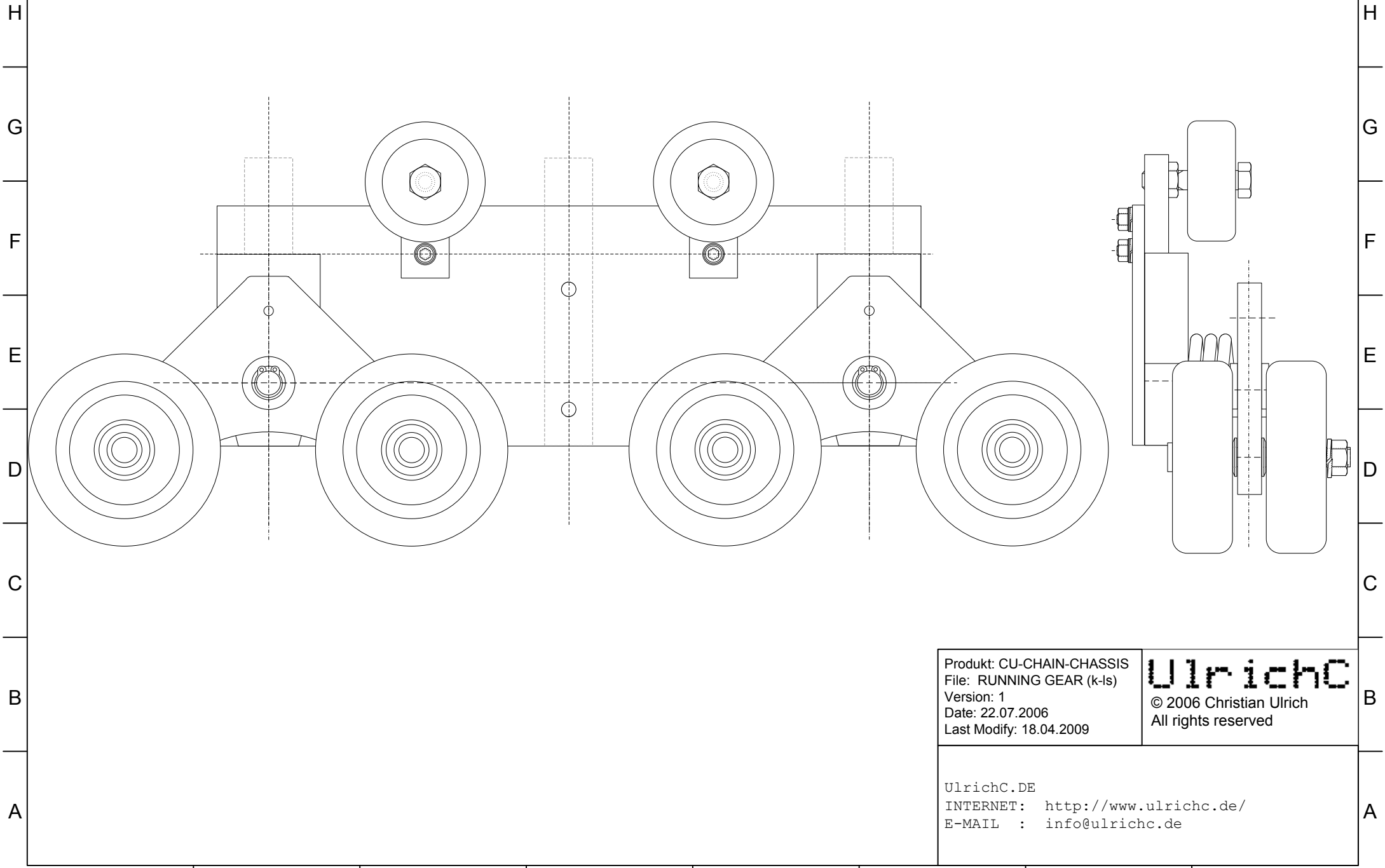
Produkt: CU-CHAIN-CHASSIS
 File: RUNNING GEAR (k-ls)
 Version: 1
 Date: 22.07.2006
 Last Modify: 18.04.2009

UlrichC
 © 2006 Christian Ulrich
 All rights reserved

UlrichC.DE
 INTERNET: <http://www.ulrichc.de/>
 E-MAIL : info@ulrichc.de

8 7 6 5 4 3 2 1

8 7 6 5 4 3 2 1
Laufwerk (Gesamtzeichnung)



Produkt: CU-CHAIN-CHASSIS
 File: RUNNING GEAR (k-Is)
 Version: 1
 Date: 22.07.2006
 Last Modify: 18.04.2009

UlrichC
 © 2006 Christian Ulrich
 All rights reserved

UlrichC.DE
 INTERNET: <http://www.ulrichc.de/>
 E-MAIL : info@ulrichc.de