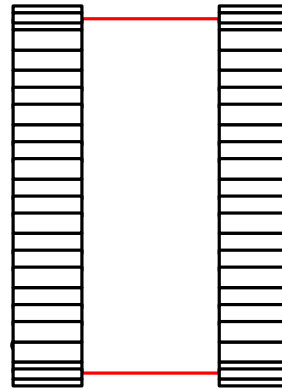
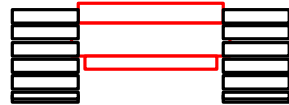
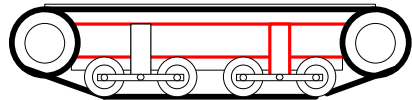


CU-CHAIN-CHASSIS Housing=Fahrgestell-Gehäuse oder auch Rahmen (Variation:Stahlrohrrahmen)



Dies sind die technischen Zeichnungen des Fahrgestellrahmens für CU-CHAIN-CHASSIS.

In dieser Konstruktion ist die Fertigung eines Rohrrahmens aus Stahl beschrieben.

Es gibt noch weitere Konstruktionsvarianten und Möglichkeiten für die Fertigung des Fahrgestellrahmens.

URL:<http://www.ulrichc.de>
Mail:Christian@ulrichc.de

Sollte in diesem Plan oder in dessen begleitenden Dokumenten noch der ein oder andere Fehler drin stecken, so bitte ich um Nachsicht und Hinweise per Mail an christian@ulrichc.de.

Änderungen und Ergänzungen dieses Dokuments sind im Downloadbereich bei <http://www.UlrichC.de/> an der Versionsnummer erkennbar!

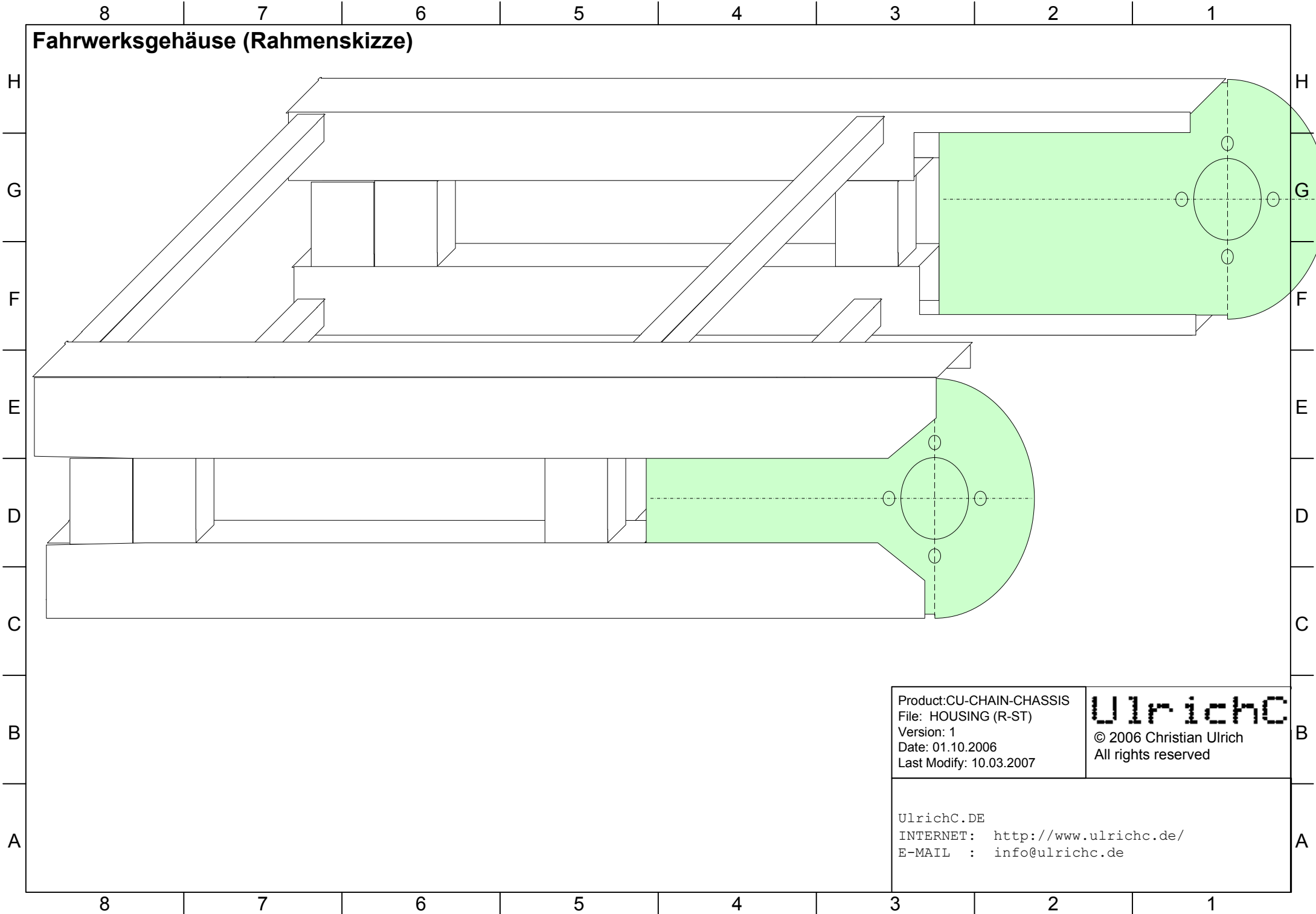
Product:CU-CHAIN-CHASSIS
File: HOUSING (R-ST)
Version: 1
Date: 01.10.2006
Last Modify: 10.03.2007

UlrichC

© 2006 Christian Ulrich
All rights reserved

UlrichC.DE
INTERNET: <http://www.ulrichc.de/>
E-MAIL : info@ulrichc.de

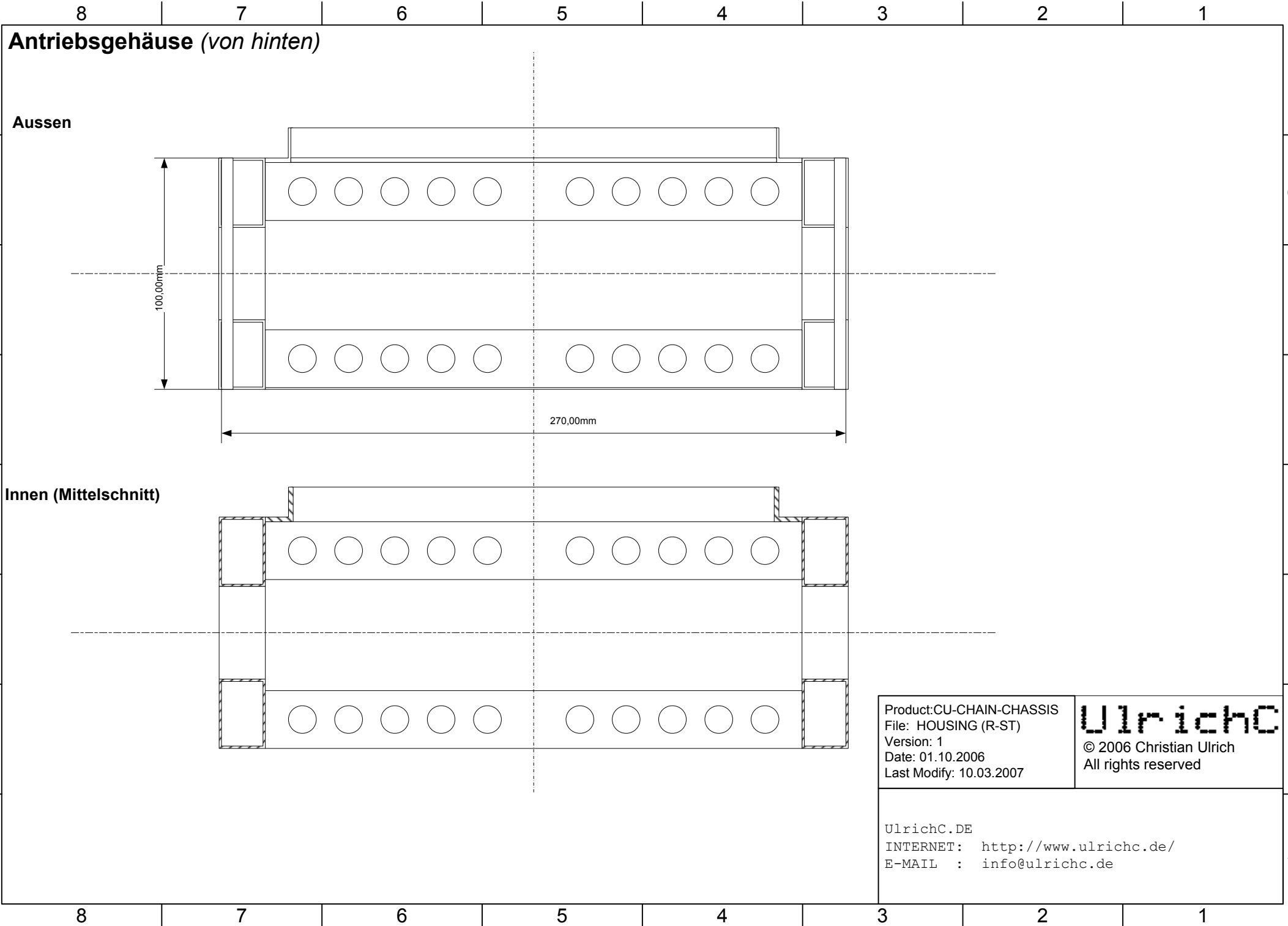
Fahrwerksgehäuse (Rahmenskizze)



Product:CU-CHAIN-CHASSIS
File: HOUSING (R-ST)
Version: 1
Date: 01.10.2006
Last Modify: 10.03.2007

UlrichC
© 2006 Christian Ulrich
All rights reserved

UlrichC.DE
INTERNET: <http://www.ulrichc.de/>
E-MAIL : info@ulrichc.de



Antriebsgehäuse (von hinten)

Aussen

Innen (Mittelschnitt)

100,00mm

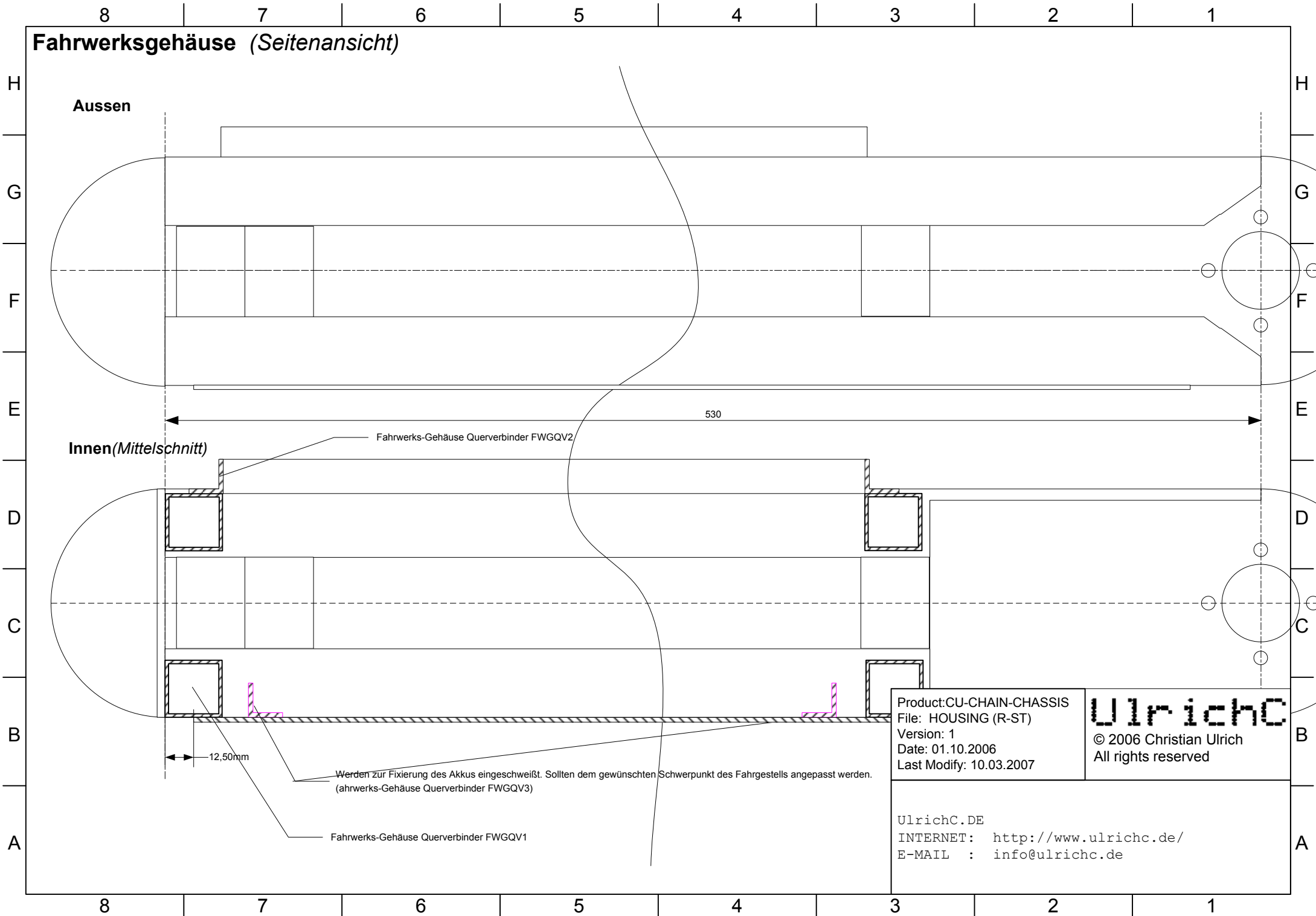
270,00mm

Product: CU-CHAIN-CHASSIS
 File: HOUSING (R-ST)
 Version: 1
 Date: 01.10.2006
 Last Modify: 10.03.2007

UlrichC
 © 2006 Christian Ulrich
 All rights reserved

UlrichC.DE
 INTERNET: <http://www.ulrichc.de/>
 E-MAIL : info@ulrichc.de

Fahrwerksgehäuse (Seitenansicht)

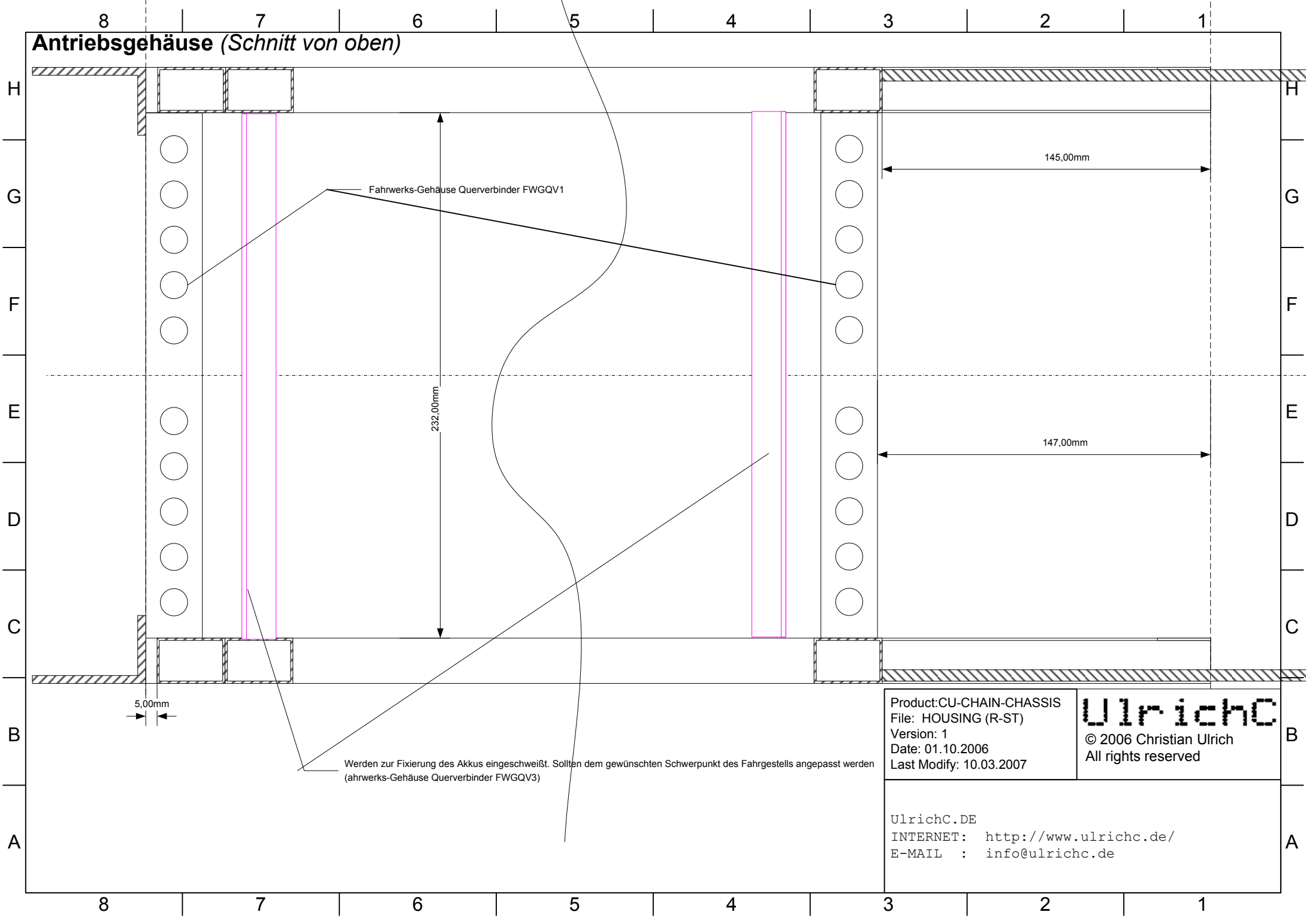


Product: CU-CHAIN-CHASSIS
 File: HOUSING (R-ST)
 Version: 1
 Date: 01.10.2006
 Last Modify: 10.03.2007

UlrichC
 © 2006 Christian Ulrich
 All rights reserved

UlrichC.DE
 INTERNET: <http://www.ulrichc.de/>
 E-MAIL : info@ulrichc.de

Antriebsgehäuse (Schnitt von oben)



Product: CU-CHAIN-CHASSIS
 File: HOUSING (R-ST)
 Version: 1
 Date: 01.10.2006
 Last Modify: 10.03.2007

UlrichC
 © 2006 Christian Ulrich
 All rights reserved

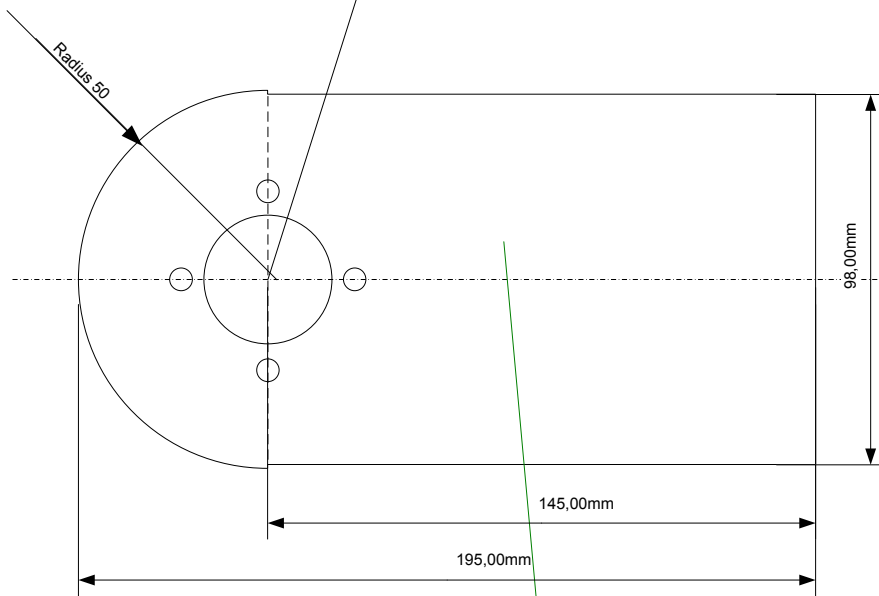
UlrichC.DE
 INTERNET: <http://www.ulrichc.de/>
 E-MAIL : info@ulrichc.de

Werden zur Fixierung des Akkus eingeschweißt. Sollten dem gewünschten Schwerpunkt des Fahrgestells angepasst werden (Fahrwerks-Gehäuse Querverbinder FWGQV3)

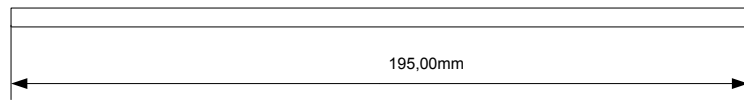
Gehäuse-Teile (Flanschplatten)

Fahrwerks-Gehäuse Lagerflanschplatte FWGLFP2

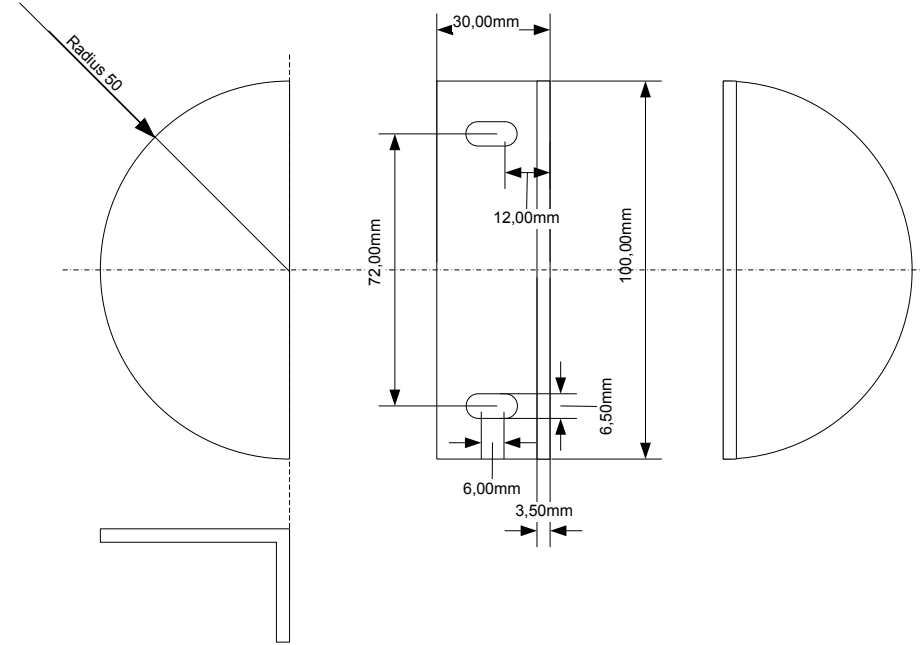
Aufnahme passend zu LF1/LF2



Masse für Motoraufnahmen sind in den Plänen für Fahrwerksantriebe (Drive)



Fahrwerks-Gehäuse Lagerflanschplatte FWGLFP1



Product: CU-CHAIN-CHASSIS
 File: HOUSING (R-ST)
 Version: 1
 Date: 01.10.2006
 Last Modify: 10.03.2007

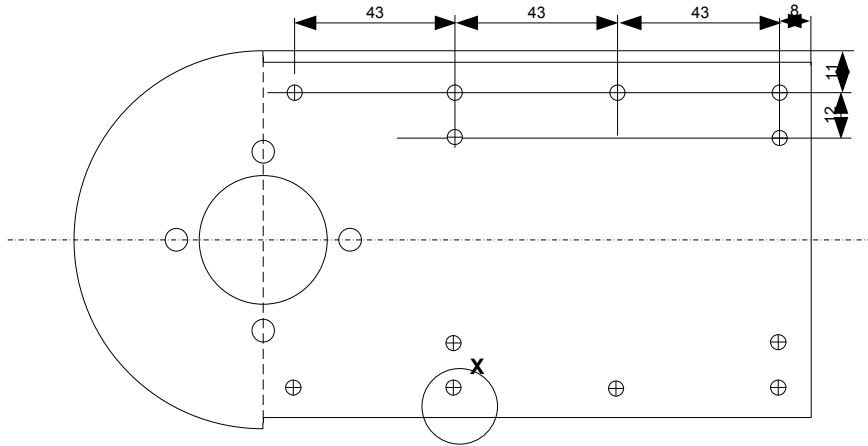
UlrichC
 © 2006 Christian Ulrich
 All rights reserved

UlrichC.DE
 INTERNET: <http://www.ulrichc.de/>
 E-MAIL : info@ulrichc.de

8 7 6 5 4 3 2 1

Gehäuse-Teile (Flanschplatten- Montagebohrungen)

Fahrwerks-Gehäuse Lagerflanschplatte FWGLFP2



Diese Flanschplatten, können zusammen mit den Längsverbindern des Rahmens zentriert werden.



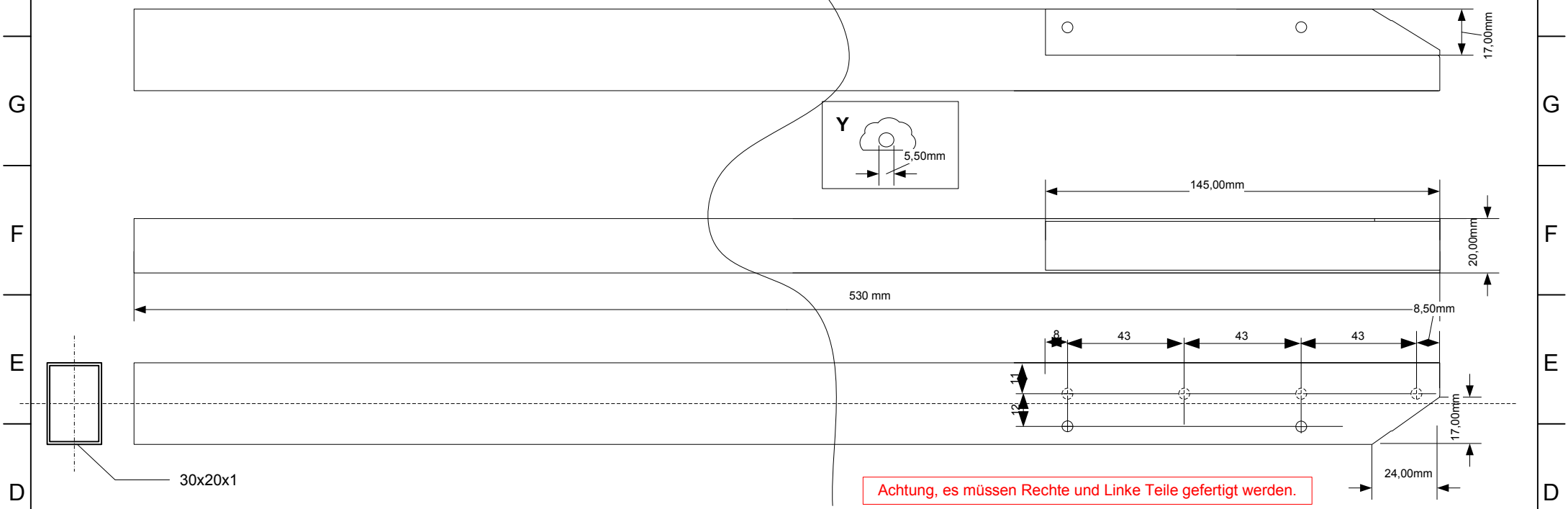
Product:CU-CHAIN-CHASSIS
 File: HOUSING (R-ST)
 Version: 1
 Date: 01.10.2006
 Last Modify: 10.03.2007

UlrichC
 © 2006 Christian Ulrich
 All rights reserved

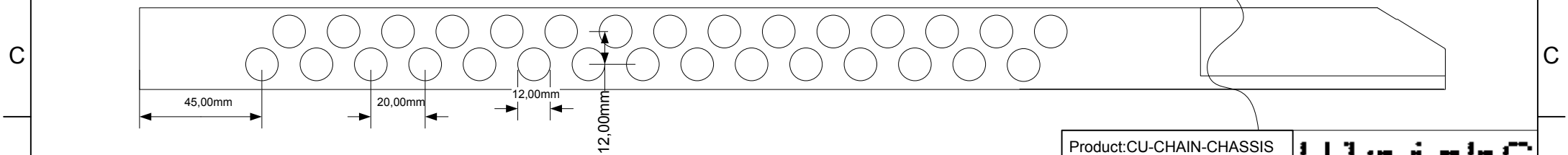
UlrichC.DE
 INTERNET: <http://www.ulrichc.de/>
 E-MAIL : info@ulrichc.de

Rahmenteile (Längsverbinder)

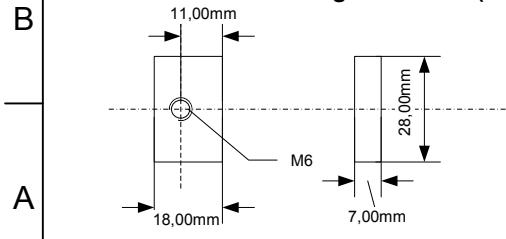
Fahrwerks-Gehäuse Längsverbinder FWGLV1



Fahrwerks-Gehäuse Längsverbinder FWGLV1 (Gewichtsreduzierung)



Fahrwerks-Gehäuse Längsverbinder (Rohrabschluß) FWGLV1a



Diese Rohrabschlüsse werden in die Fronten der Längsverbinder eingeschweis. Das Gewinde (M6) zeigt jeweils nach Innen.

Product: CU-CHAIN-CHASSIS
 File: HOUSING (R-ST)
 Version: 1
 Date: 01.10.2006
 Last Modify: 10.03.2007

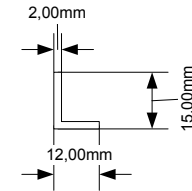
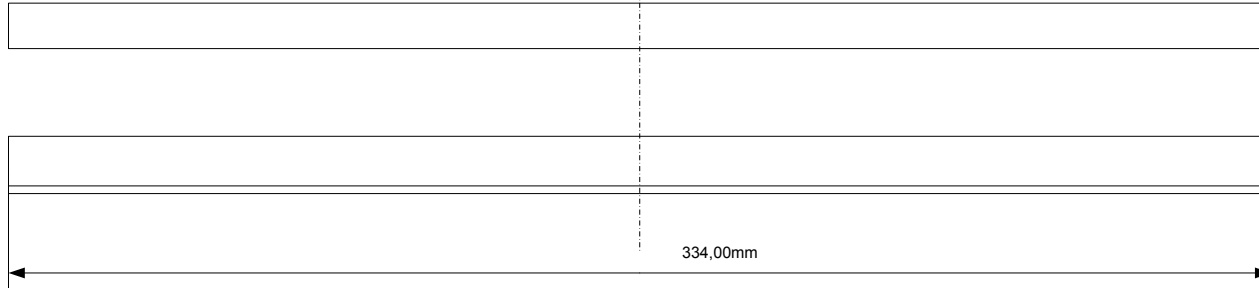
UlrichC
 © 2006 Christian Ulrich
 All rights reserved

UlrichC.DE
 INTERNET: <http://www.ulrichc.de/>
 E-MAIL : info@ulrichc.de

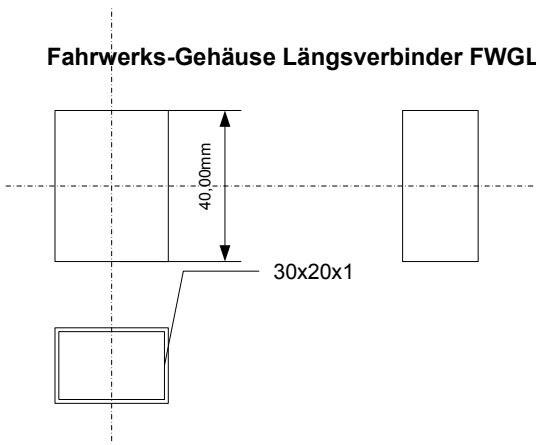
8 7 6 5 4 3 2 1

Gehäuse-Teile (Längsverbinder)

Fahrwerks-Gehäuse Längsverbinder FWGLV2



Fahrwerks-Gehäuse Längsverbinder FWGLV3



Product:CU-CHAIN-CHASSIS
 File: HOUSING (R-ST)
 Version: 1
 Date: 01.10.2006
 Last Modify: 10.03.2007

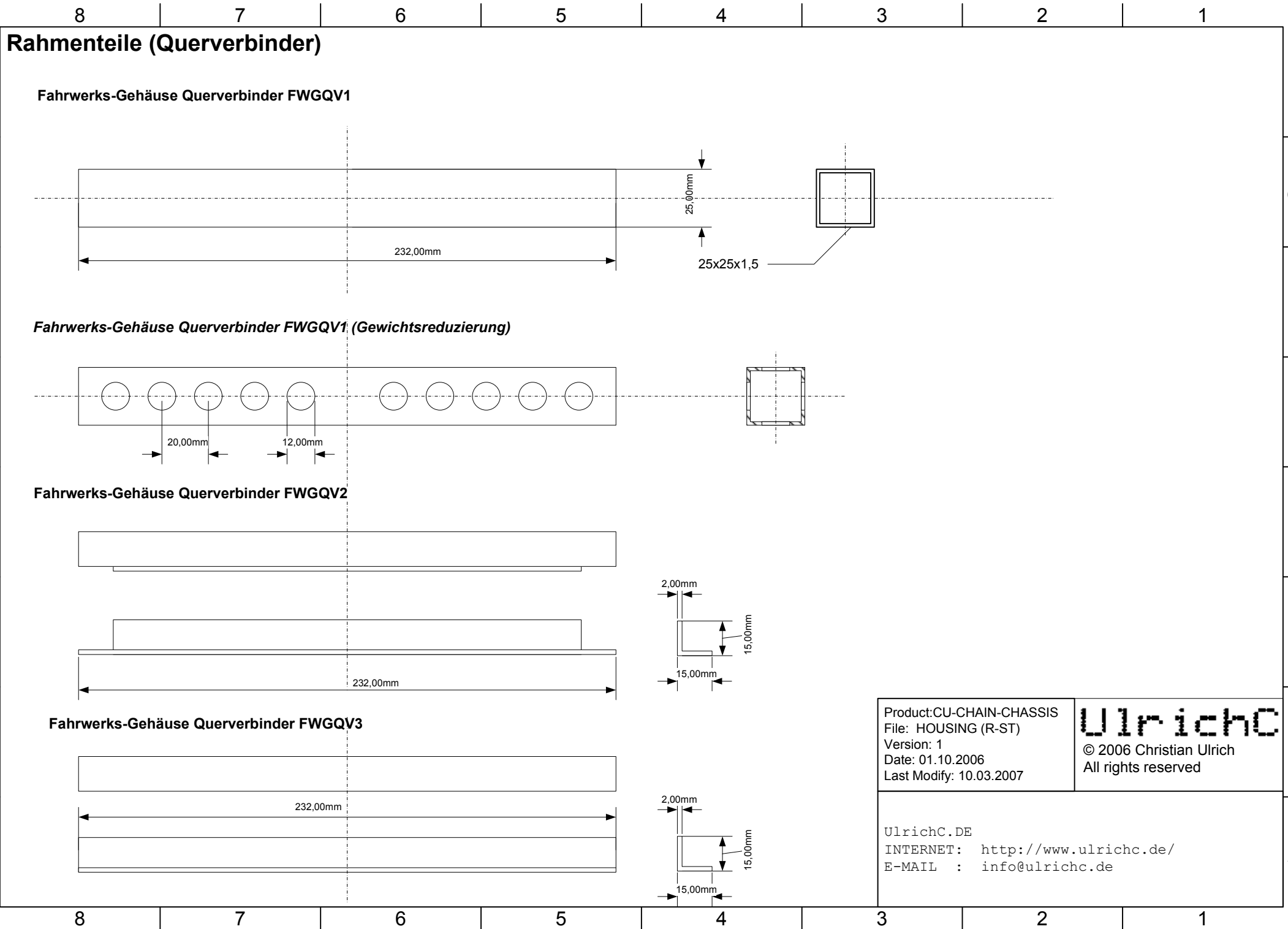
UlrichC
 © 2006 Christian Ulrich
 All rights reserved

UlrichC.DE
 INTERNET: <http://www.ulrichc.de/>
 E-MAIL : info@ulrichc.de

H
G
F
E
D
C
B
A

H
G
F
E
D
C
B
A

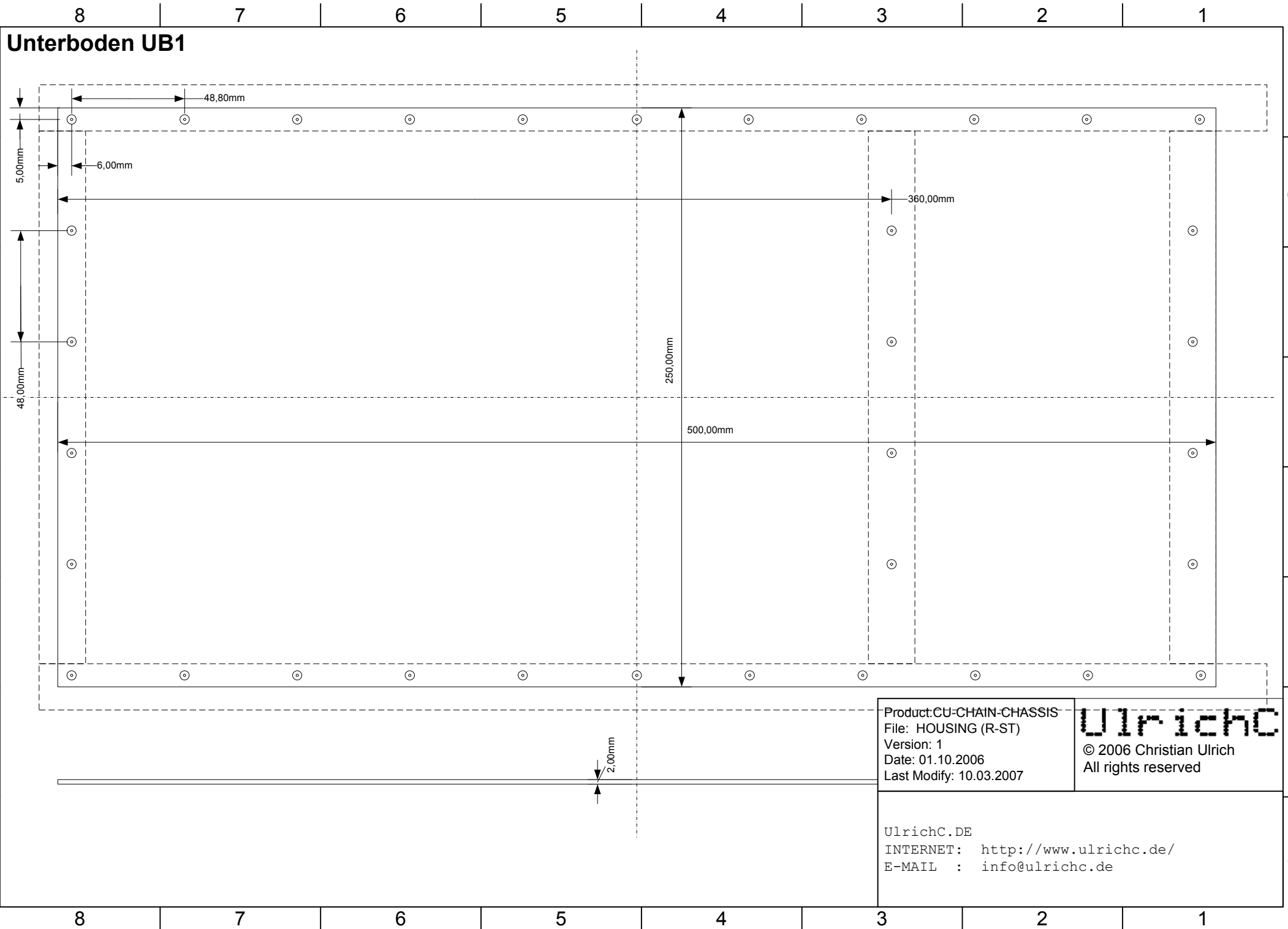
8 7 6 5 4 3 2 1



Product: CU-CHAIN-CHASSIS
 File: HOUSING (R-ST)
 Version: 1
 Date: 01.10.2006
 Last Modify: 10.03.2007

UlrichC
 © 2006 Christian Ulrich
 All rights reserved

UlrichC.DE
 INTERNET: <http://www.ulrichc.de/>
 E-MAIL : info@ulrichc.de



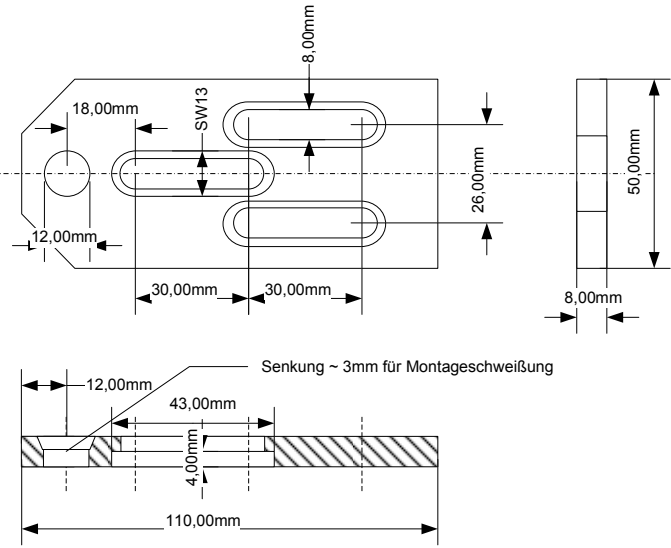
Product: CU-CHAIN-CHASSIS
 File: HOUSING (R-ST)
 Version: 1
 Date: 01.10.2006
 Last Modify: 10.03.2007

UlrichC
 © 2006 Christian Ulrich
 All rights reserved

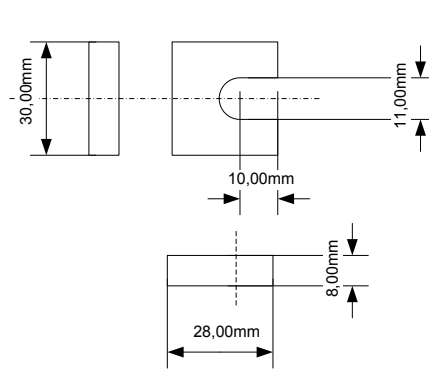
UlrichC.DE
 INTERNET: <http://www.ulrichc.de/>
 E-MAIL : info@ulrichc.de

Gehäuse-Teile (Kettenspanner Teil A)

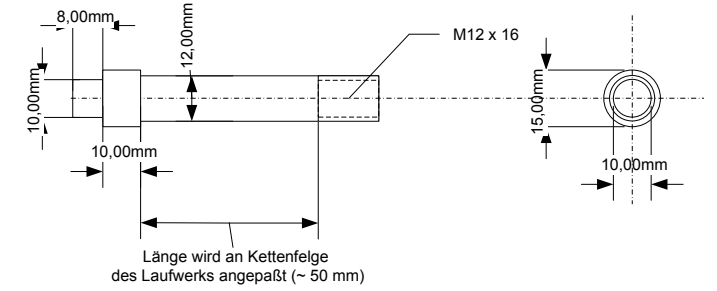
Kettenspanner Spannplatte KS1



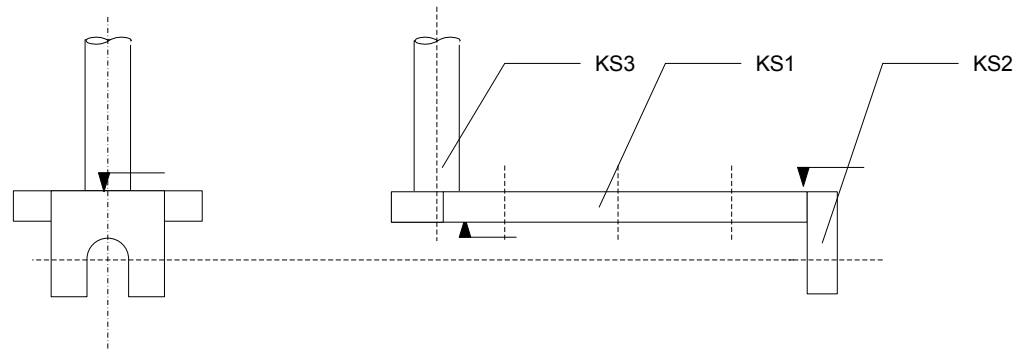
Kettenspanner Spanngegenlager KS2



Kettenspanner Felgenwelle KS3



(Montage Kettenspanner Teil A)



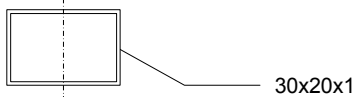
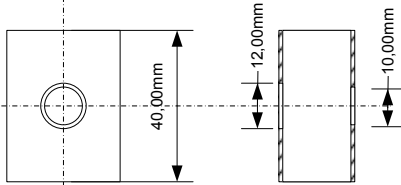
Product: CU-CHAIN-CHASSIS
 File: HOUSING (R-ST)
 Version: 1
 Date: 01.10.2006
 Last Modify: 10.03.2007

UlrichC
 © 2006 Christian Ulrich
 All rights reserved

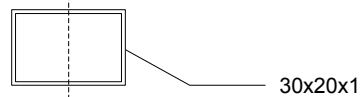
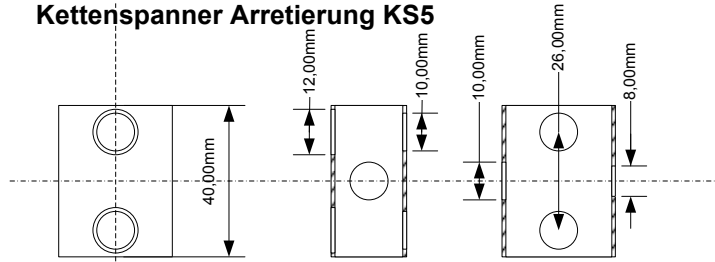
UlrichC.DE
 INTERNET: <http://www.ulrichc.de/>
 E-MAIL : info@ulrichc.de

Gehäuse-Teile (Kettenspanner Teil B)

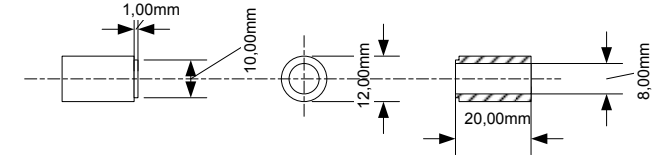
Kettenspanner Arretierung KS4



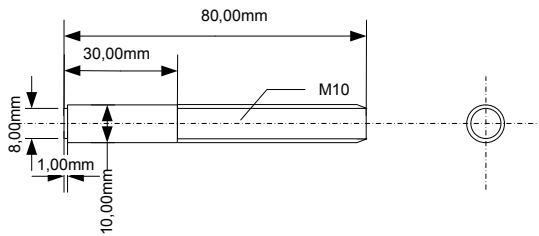
Kettenspanner Arretierung KS5



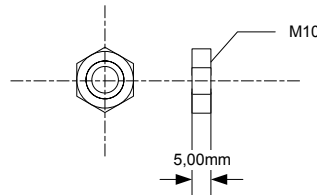
Kettenspanner Spannschraubenführung KS6



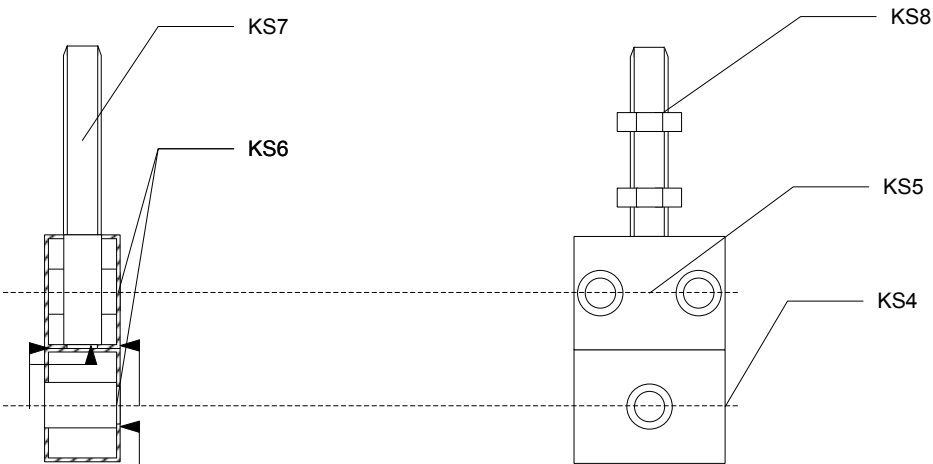
Kettenspanner Spannschraube KS7



Kettenspanner Spannmutter KS8



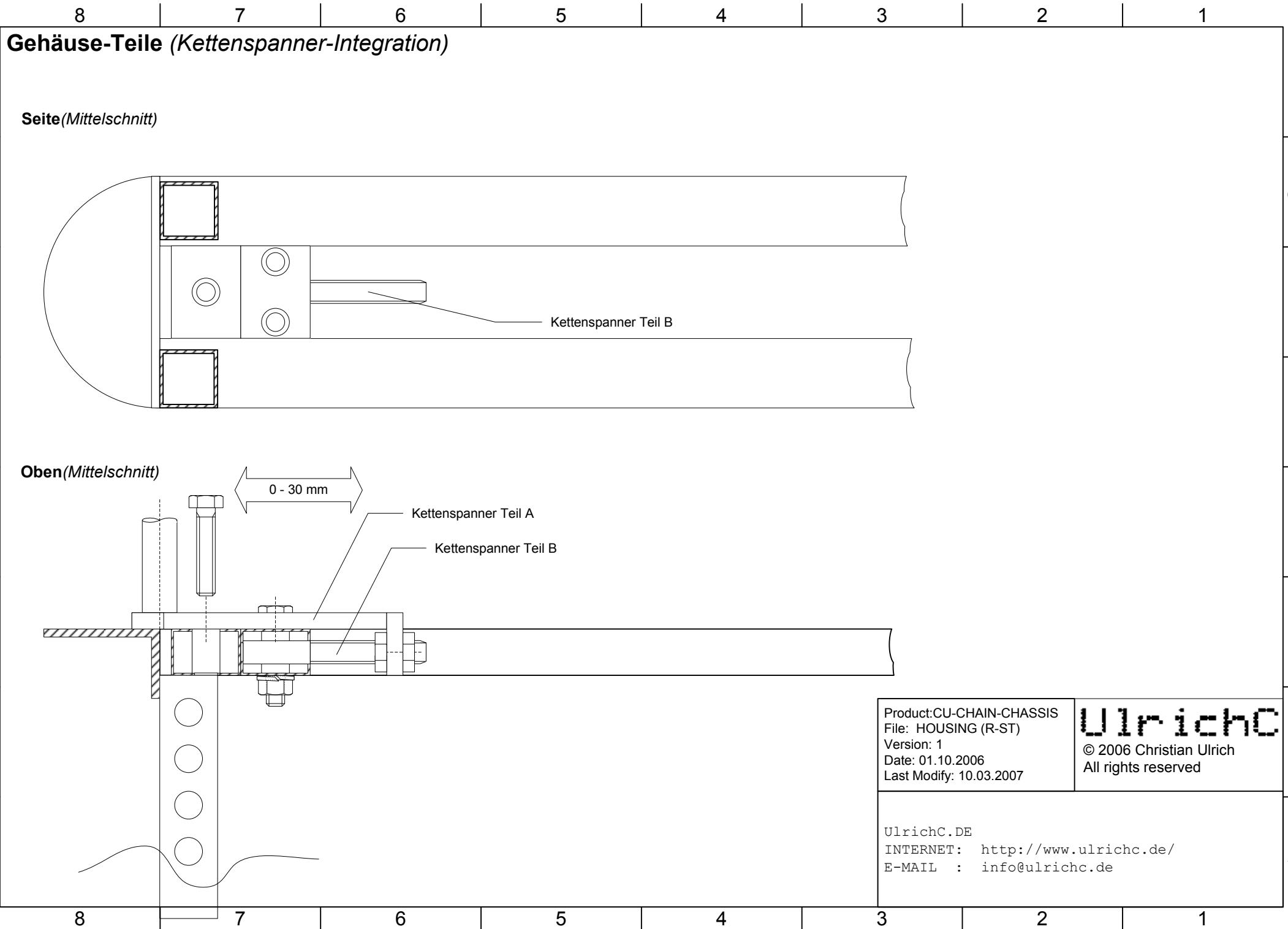
(Montage Kettenspanner Teil B)



Product: CU-CHAIN-CHASSIS
 File: HOUSING (R-ST)
 Version: 1
 Date: 01.10.2006
 Last Modify: 10.03.2007

UlrichC
 © 2006 Christian Ulrich
 All rights reserved

UlrichC.DE
 INTERNET: <http://www.ulrichc.de/>
 E-MAIL : info@ulrichc.de



Gehäuse-Teile (Kettenspanner-Integration)

Seite (Mittelschnitt)

Oben (Mittelschnitt)

Kettenspanner Teil B

Kettenspanner Teil A

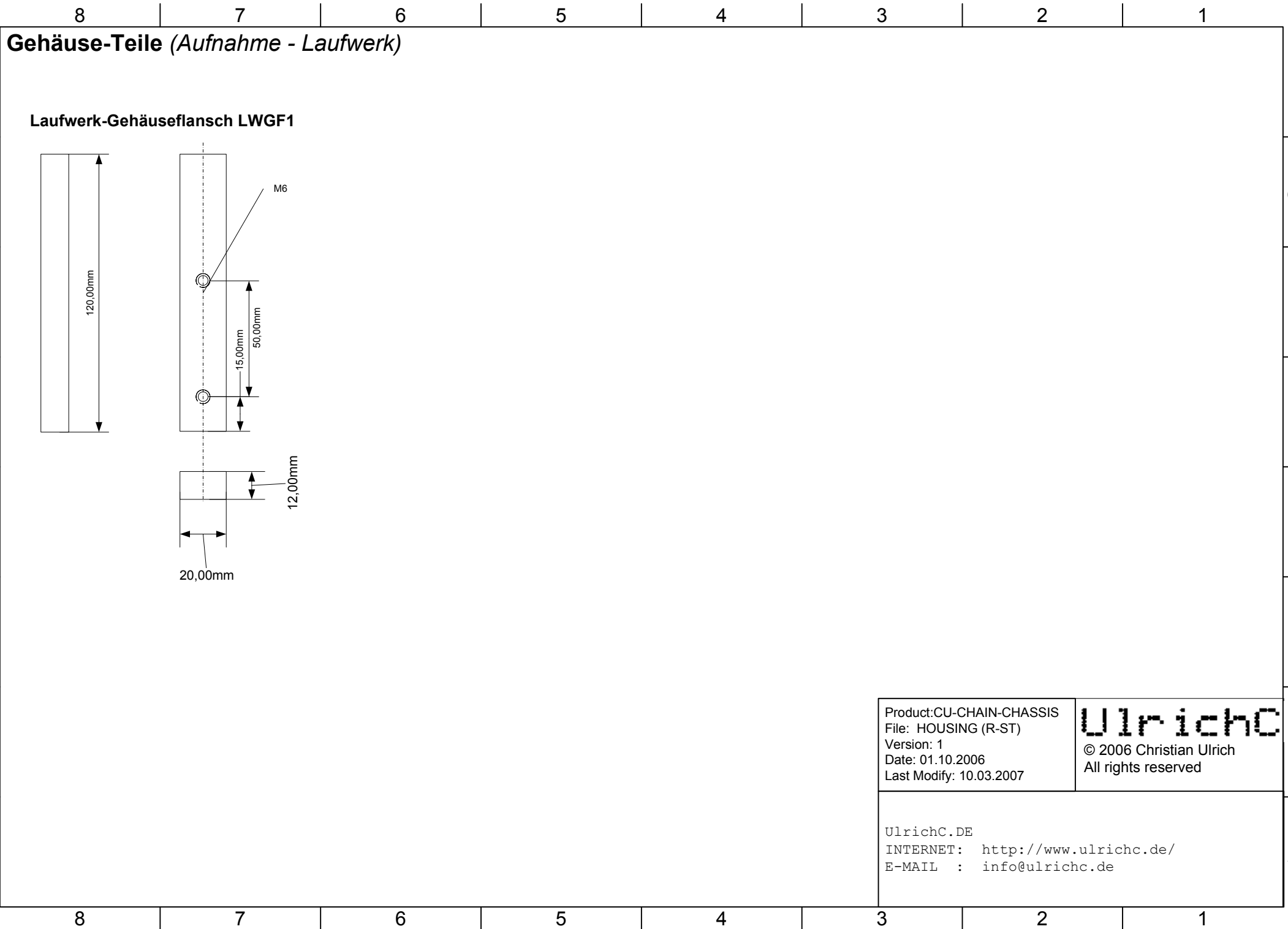
Kettenspanner Teil B

0 - 30 mm

Product: CU-CHAIN-CHASSIS
 File: HOUSING (R-ST)
 Version: 1
 Date: 01.10.2006
 Last Modify: 10.03.2007

UlrichC
 © 2006 Christian Ulrich
 All rights reserved

UlrichC.DE
 INTERNET: <http://www.ulrichc.de/>
 E-MAIL : info@ulrichc.de



Product:CU-CHAIN-CHASSIS
 File: HOUSING (R-ST)
 Version: 1
 Date: 01.10.2006
 Last Modify: 10.03.2007

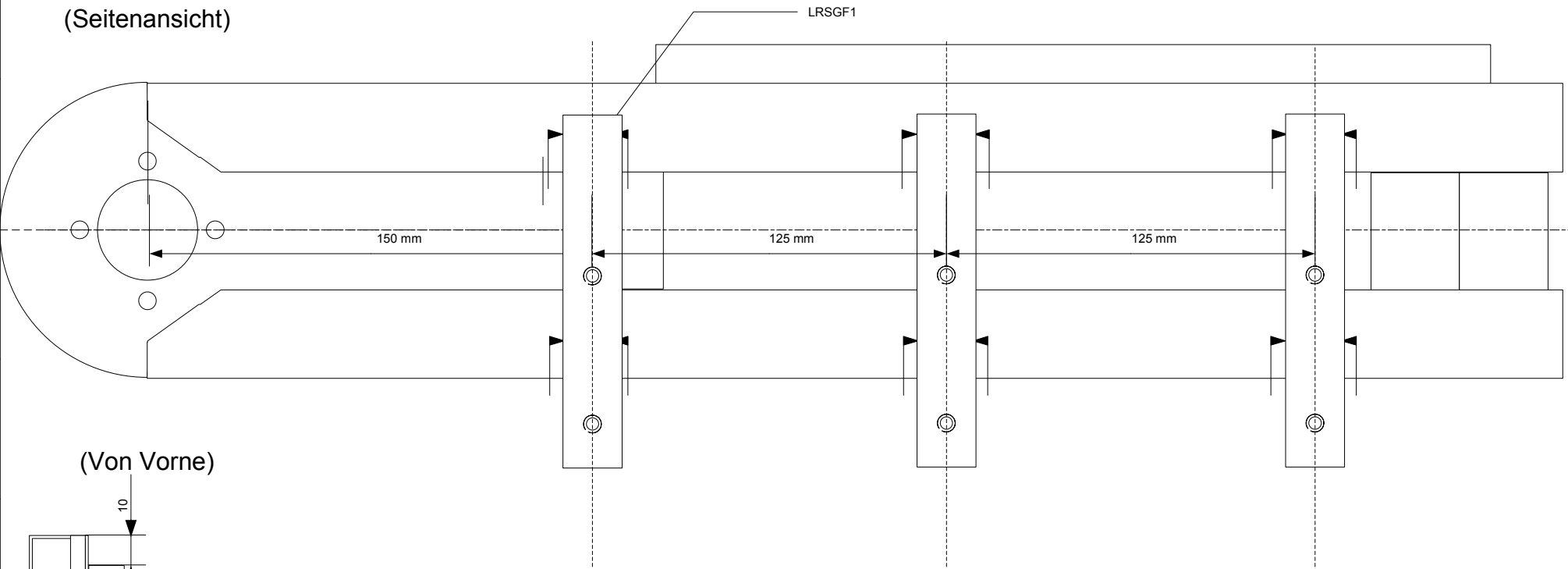
UlrichC
 © 2006 Christian Ulrich
 All rights reserved

UlrichC.DE
 INTERNET: <http://www.ulrichc.de/>
 E-MAIL : info@ulrichc.de

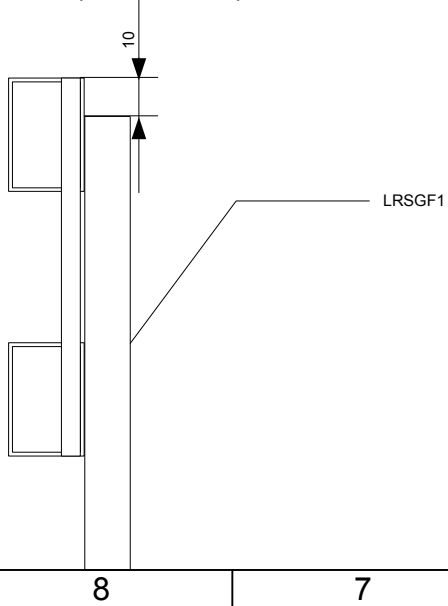
Laufwerk-Gehäuseflansch (Montageschweißungen)

Bei der Montage des Gehäuseflansches für das Laufwerk werden die **Flanschteile (LRSGF1)** auf das Gehäuse geschweißt.

(Seitenansicht)



(Von Vorne)



Product: CU-CHAIN-CHASSIS
File: HOUSING (R-ST)
Version: 1
Date: 01.10.2006
Last Modify: 10.03.2007

UlrichC
© 2006 Christian Ulrich
All rights reserved

UlrichC.DE
INTERNET: <http://www.ulrichc.de/>
E-MAIL : info@ulrichc.de