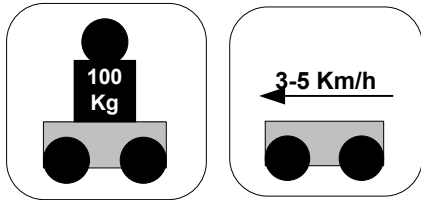
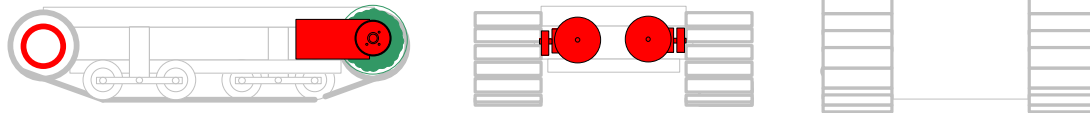


CU-CHAIN-CHASSIS Drive=Fahrwerksantrieb (Variation:DC-Getriebemotoren)



Direkttrieb



Dieser Plan beschreibt die Integration von DC-Getriebemotoren (auch Scheibenwischermotoren) als **Direkttrieb ohne weitere Antriebsuntersetzung** in das CU-CHAIN-CHASSIS.

Es gibt noch weitere Konstruktionsvarianten und Möglichkeiten zur Motorisierung.

URL:<http://www.ulrichc.de>
Mail:Christian@ulrichc.de

Sollte in diesem Plan oder in dessen begleitenden Dokumenten noch der ein oder andere Fehler drin stecken, so bitte ich um Nachsicht und Hinweise per Mail an christian@ulrichc.de.

Änderungen und Ergänzungen dieses Dokuments sind im Downloadbereich bei <http://www.UlrichC.de/> an der Versionsnummer erkennbar!

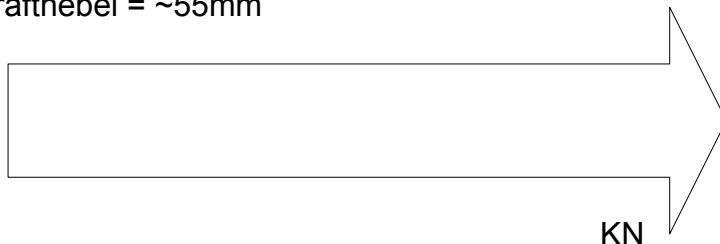
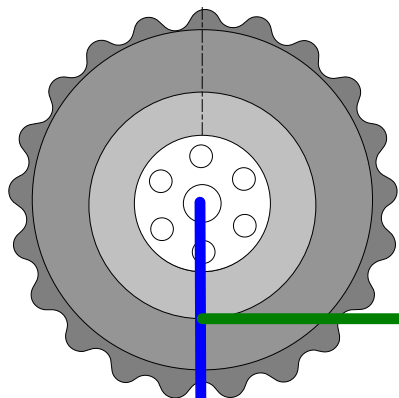
Product:CU-CHAIN-CHASSIS
File: DRIVE (SnailsGear-direct)
Version: 1
Date: 25.02.2007
Last Modify:03.11.2007

UlrichC
© 2007 Christian Ulrich
All rights reserved

INTERNET: <http://www.UlrichC.de>
E-Mail : Info@UlrichC.de
Phone : + 49 17 1 / 21 26 0 96

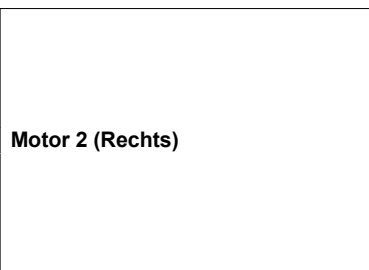
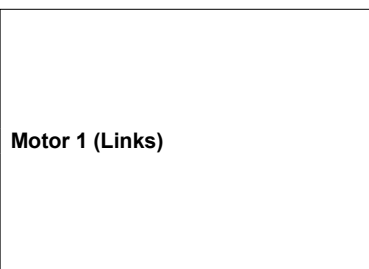
Antriebs Übersetzung (Schaubild mit Randdaten)

Durchmesser ~110mm
 Umfang = ~345mm
 U/min max = ~262,5 U/min
 Krafthebel = ~55mm



~3 Km/h

~ 105 U/Min
 ~ 120 Watt



Motor 1 (Links)

~ 105 U/Min
 60 Watt
 Wirkungsgrad:75%

Motor 2 (Rechts)

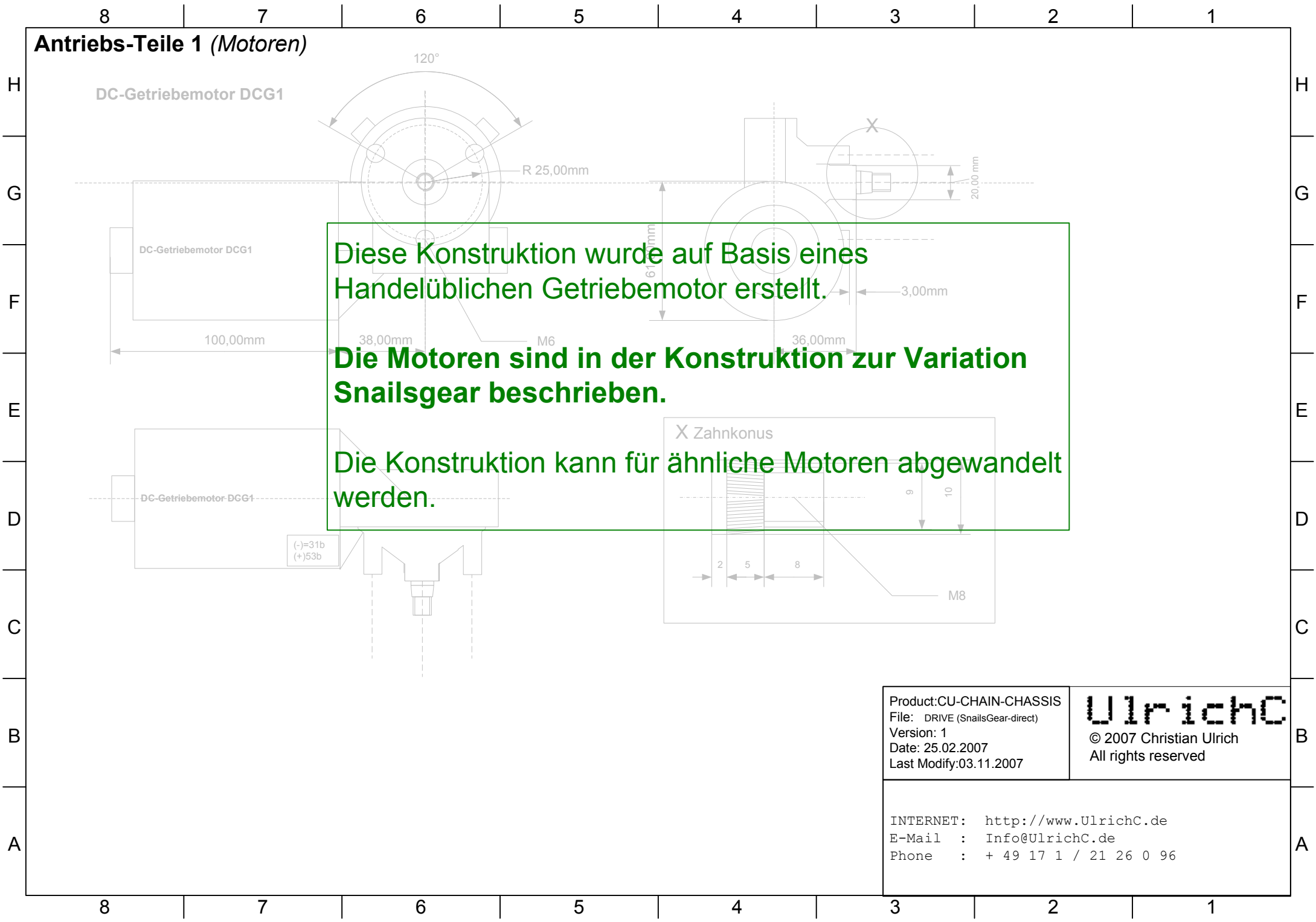
~ 105 U/Min
 60 Watt
 Wirkungsgrad:75%

Product:CU-CHAIN-CHASSIS
 File: DRIVE (SnailsGear-direct)
 Version: 1
 Date: 25.02.2007
 Last Modify:03.11.2007

UlrichC
 © 2007 Christian Ulrich
 All rights reserved

INTERNET: <http://www.UlrichC.de>
 E-Mail : Info@UlrichC.de
 Phone : + 49 17 1 / 21 26 0 96

Antriebs-Teile 1 (Motoren)



Diese Konstruktion wurde auf Basis eines
Handelüblichen Getriebemotor erstellt.

Die Motoren sind in der Konstruktion zur Variation
Snailsgear beschrieben.

Die Konstruktion kann für ähnliche Motoren abgewandelt
werden.

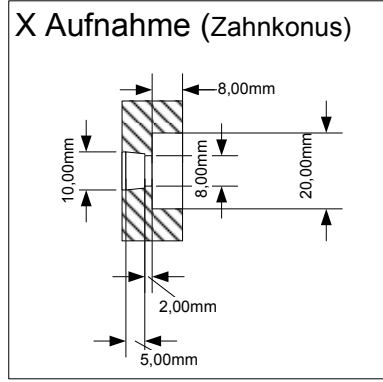
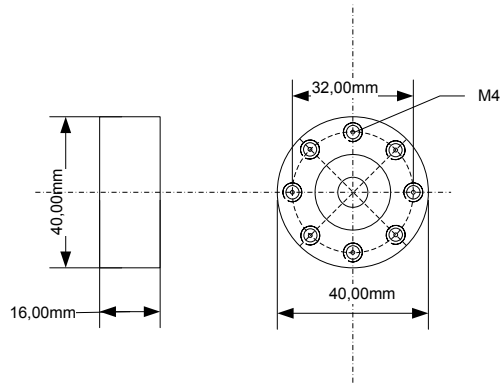
Product:CU-CHAIN-CHASSIS
File: DRIVE (SnailsGear-direct)
Version: 1
Date: 25.02.2007
Last Modify:03.11.2007

UlrichC
© 2007 Christian Ulrich
All rights reserved

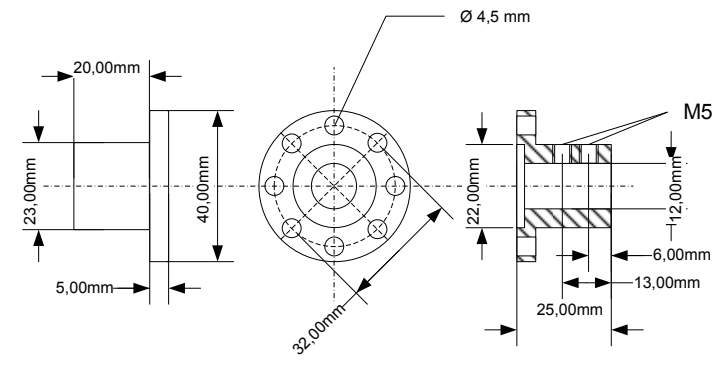
INTERNET: <http://www.UlrichC.de>
E-Mail : Info@UlrichC.de
Phone : + 49 17 1 / 21 26 0 96

Antriebs-Teile 2 (Motorflansch)

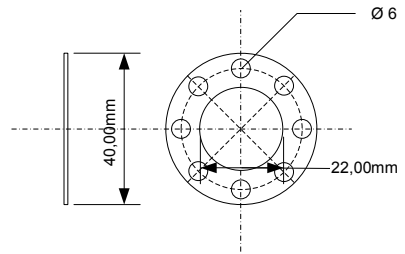
Motorkupplung MK1



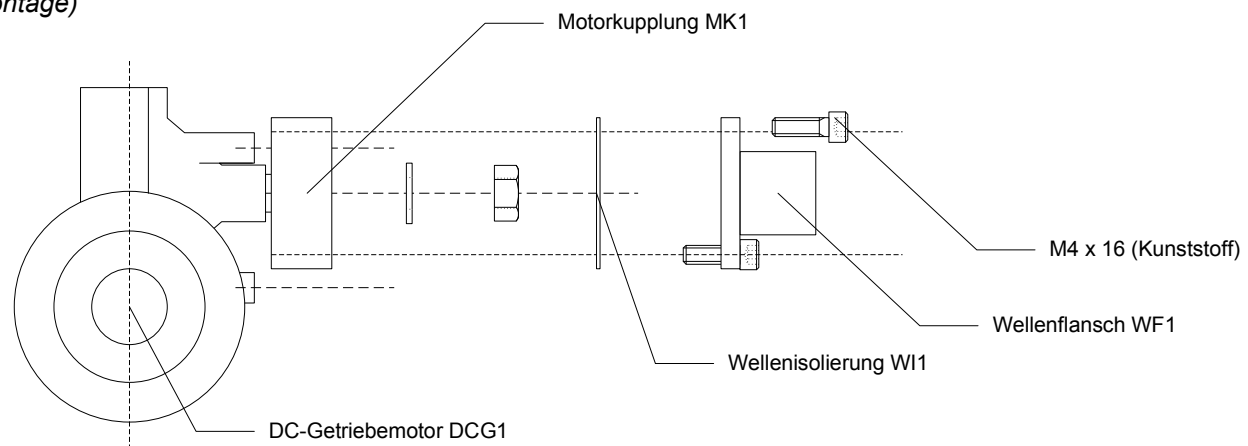
Wellenflansch WF1



Wellenisolierung WI1



(Montage)



Product: CU-CHAIN-CHASSIS
 File: DRIVE (SnailsGear)
 Version: 1
 Date: 20.11.2006
 Last Modify: 25.02.2007

UlrichC
 © 2006 Christian Ulrich
 All rights reserved

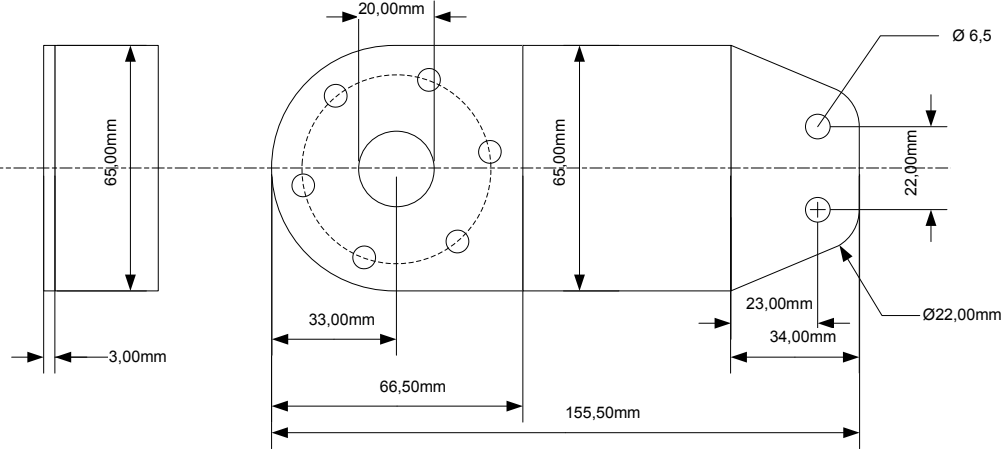
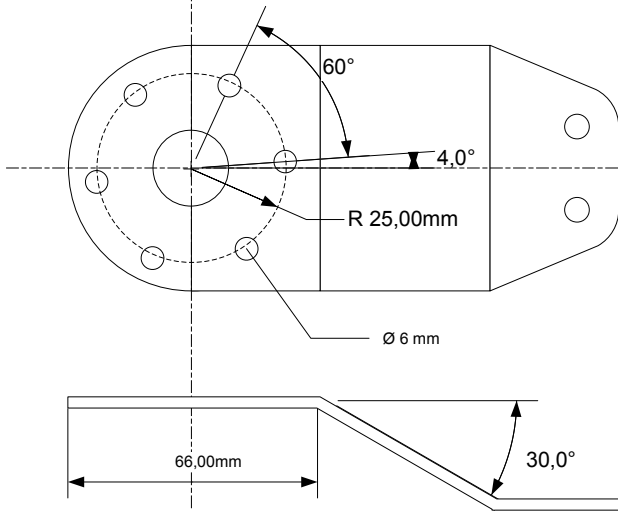
INTERNET: <http://www.UlrichC.de>
 E-Mail : Info@UlrichC.de
 Phone : + 49 17 1 / 21 26 0 96

8 7 6 5 4 3 2 1

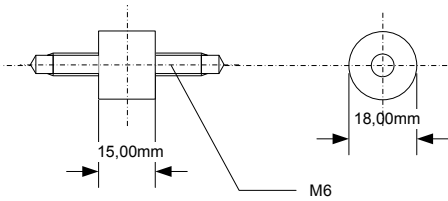
Antriebs-Teile 2 (Motorträger)

Motoraufnahme MA1a

(Zuschnitt)



Motoraufnahme-Dämpfer MA1b



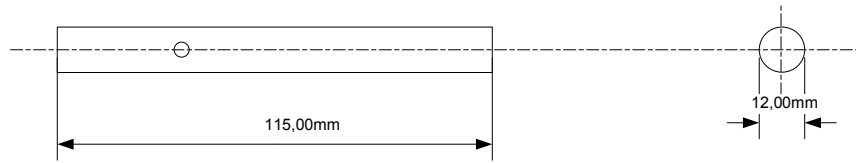
Product: CU-CHAIN-CHASSIS
File: DRIVE (SnailsGear-direct)
Version: 1
Date: 25.02.2007
Last Modify: 03.11.2007

UlrichC
© 2007 Christian Ulrich
All rights reserved

INTERNET: <http://www.UlrichC.de>
E-Mail : Info@UlrichC.de
Phone : + 49 17 1 / 21 26 0 96

Antriebs-Teile 2 (Antriebsachse)

Antriebsachse AA1



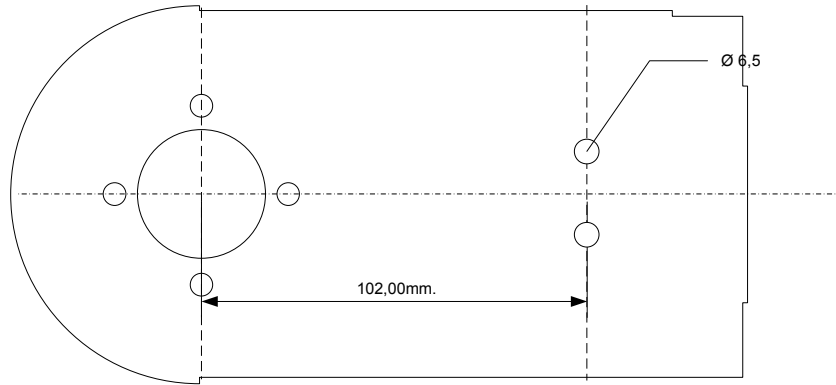
Product:CU-CHAIN-CHASSIS
File: DRIVE (SnailsGear-direct)
Version: 1
Date: 25.02.2007
Last Modify:03.11.2007

UlrichC
© 2007 Christian Ulrich
All rights reserved

INTERNET: <http://www.UlrichC.de>
E-Mail : Info@UlrichC.de
Phone : + 49 17 1 / 21 26 0 96

Antriebsteile (Lagerflanschplatte)

Fahrwerks-Gehäuse Lagerflanschplatte FWGLFP2



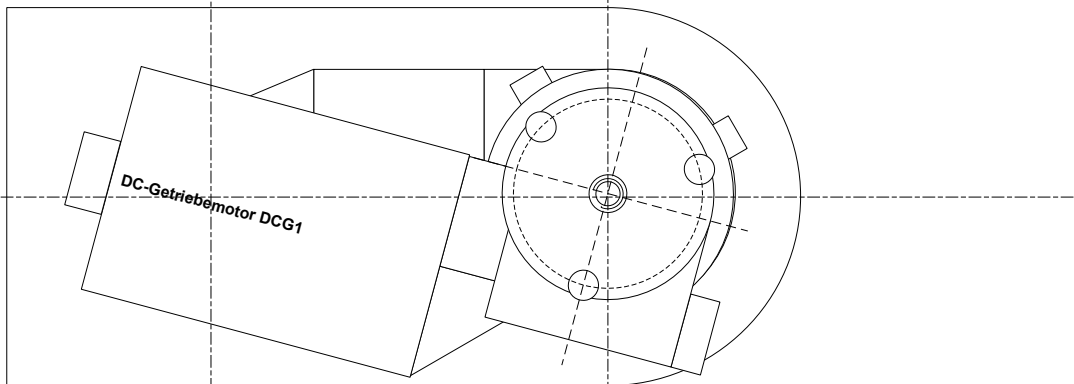
Die Rohmasse dieser Lagerflanschplatte sind im Plan "Housing"

Product:CU-CHAIN-CHASSIS File: DRIVE (SnailsGear-direct) Version: 1 Date: 25.02.2007 Last Modify:03.11.2007	UlrichC © 2007 Christian Ulrich All rights reserved
---	--

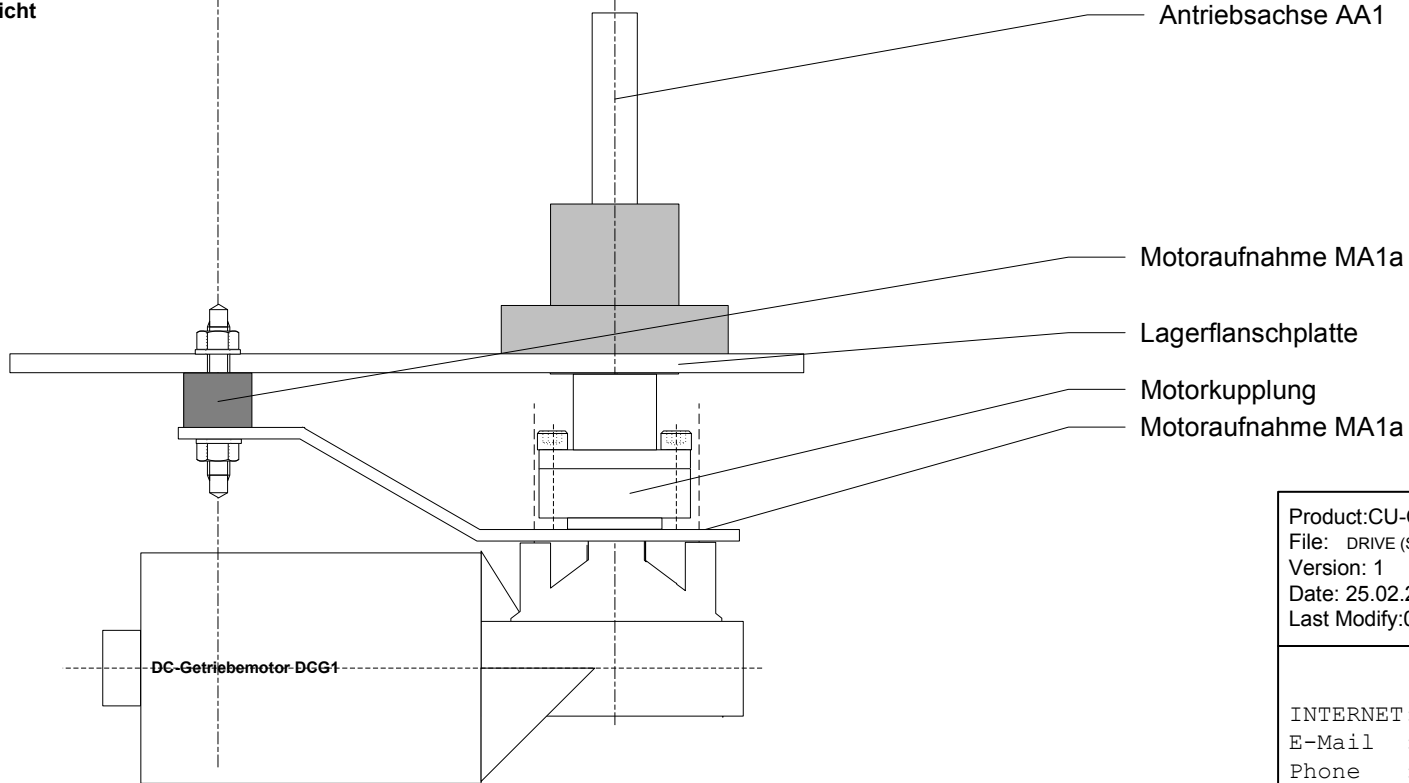
INTERNET: http://www.UlrichC.de E-Mail : Info@UlrichC.de Phone : + 49 17 1 / 21 26 0 96
--

Antriebsgehäuse (Integration des Antriebs)

Seitenansicht



Draufsicht



Product:CU-CHAIN-CHASSIS
 File: DRIVE (SnailsGear-direct)
 Version: 1
 Date: 25.02.2007
 Last Modify:03.11.2007

UlrichC
 © 2007 Christian Ulrich
 All rights reserved

INTERNET: <http://www.UlrichC.de>
 E-Mail : Info@UlrichC.de
 Phone : + 49 17 1 / 21 26 0 96

Antriebsmotoren (Labels)

H
G
F
E
D
C
B
A

H
G
F
E
D
C
B
A

8 7 6 5 4 3 2 1

8 7 6 5 4 3 2 1

<p>Motor Specification</p> <ul style="list-style-type: none">- 1...12 Volts- 0,35 - 5 - ~ Ampere- 40/ 105/ 140 U/min- 40 - 60 Watts- 18 - 24Nm <p>Drive is based on CU-CHAIN-CHASSIS (drive) Typ:Snailsgear direct</p> <p>UlrichC http://www.ulrichc.de</p>	<p>EK:12.05.2007</p>	<p>Motor Specification</p> <ul style="list-style-type: none">- 1...12 Volts- 0,35 - 5 - ~ Ampere- 40/ 105/ 140 U/min- 40 - 60 Watts- 18 - 24Nm <p>Drive is based on CU-CHAIN-CHASSIS (drive) Typ:Snailsgear direct</p> <p>UlrichC http://www.ulrichc.de</p>	<p>EK:12.05.2007</p>
---	-----------------------------	---	-----------------------------