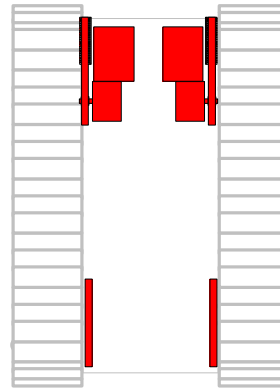
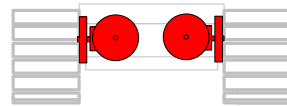
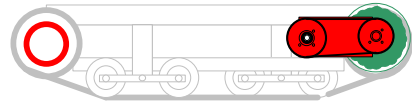
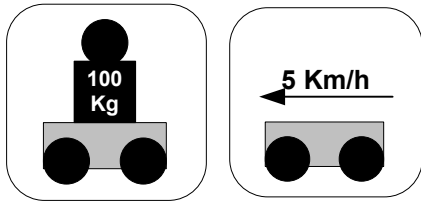


CU-CHAIN-CHASSIS Drive=Fahrwerksantrieb (Variation:DC-Getriebemotoren Version 2)



Dieser Plan beschreibt die Integration von DC-Getriebemotoren (auch Scheibenwischermotoren) allg. in das CU-CHAIN-CHASSIS.

Es gibt noch weitere Konstruktionsvarianten und Möglichkeiten zur Motorisierung.

URL:<http://www.ulrichc.de>
Mail:Christian@ulrichc.de

Sollte in diesem Plan oder in dessen begleitenden Dokumenten noch der ein oder andere Fehler drin stecken, so bitte ich um Nachsicht und Hinweise per Mail an christian@ulrichc.de.

Änderungen und Ergänzungen dieses Dokuments sind im Downloadbereich bei <http://www.UlrichC.de/> an der Versionsnummer erkennbar!

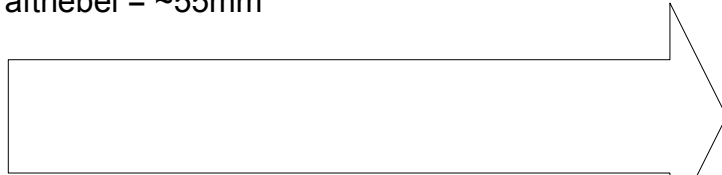
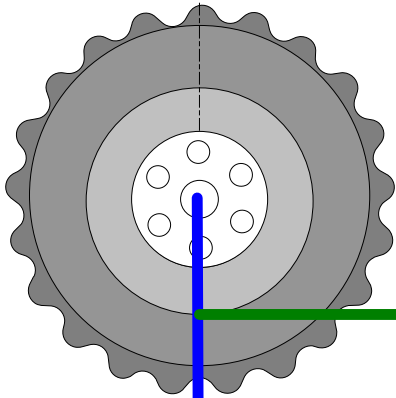
Product:CU-CHAIN-CHASSIS
File: DRIVE (SnailsGear)
Version: 2
Date: 23.05.2009
Last Modify:-

UlrichC
© 2009 Christian Ulrich
All rights reserved

INTERNET: <http://www.UlrichC.de>
E-Mail : Info@UlrichC.de
Phone : + 49 17 1 / 21 26 0 96

Antriebs Übersetzung (Schaubild mit Eckdaten)

Durchmesser ~110mm
 Umfang = ~345mm
 U/min max = ~262,5 U/min
 Krafthebel = ~55mm



KN

~5 Km/h

~ 105 U/Min
 ~ 120 Watt

Antriebsübersetzungsverhältnis:

~ 105 U/Min
 60 Watt
 Wirkungsgrad:75%

Motor 1 (Links)

~ 105 U/Min
 60 Watt
 Wirkungsgrad:75%

Motor 2 (Rechts)

Product:CU-CHAIN-CHASSIS
 File: DRIVE (SnailsGear)
 Version: 2
 Date: 23.05.2009
 Last Modify:-

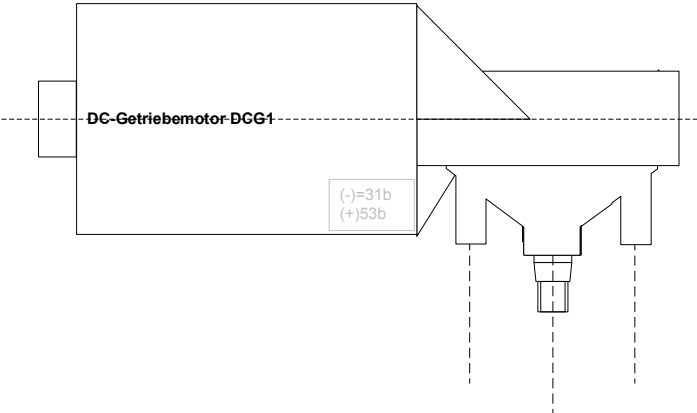
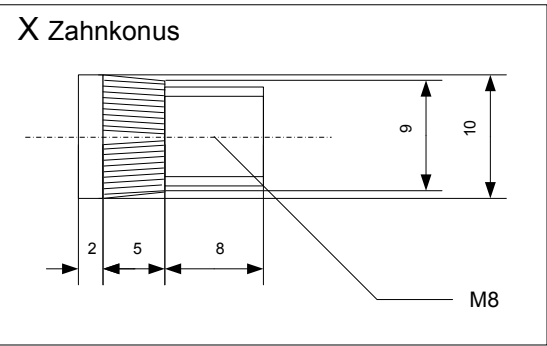
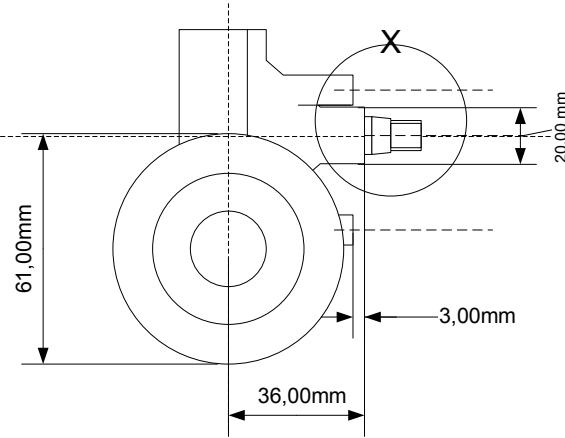
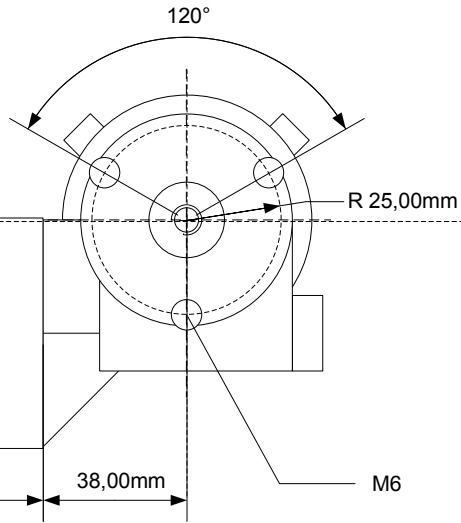
UlrichC
 © 2009 Christian Ulrich
 All rights reserved

INTERNET: <http://www.UlrichC.de>
 E-Mail : Info@UlrichC.de
 Phone : + 49 17 1 / 21 26 0 96

8 7 6 5 4 3 2 1

Antriebs-Teile 1 (Motoren)

DC-Getriebemotor DCG1



Diese Konstruktion wurde auf Basis eines handelsüblichen Getriebemotors erstellt.

Die Konstruktion kann für ähnliche Motoren abgewandelt werden.

Product: CU-CHAIN-CHASSIS
 File: DRIVE (SnailsGear)
 Version: 2
 Date: 23.05.2009
 Last Modify:-

UlrichC
 © 2009 Christian Ulrich
 All rights reserved

INTERNET: <http://www.UlrichC.de>
 E-Mail : Info@UlrichC.de
 Phone : + 49 17 1 / 21 26 0 96

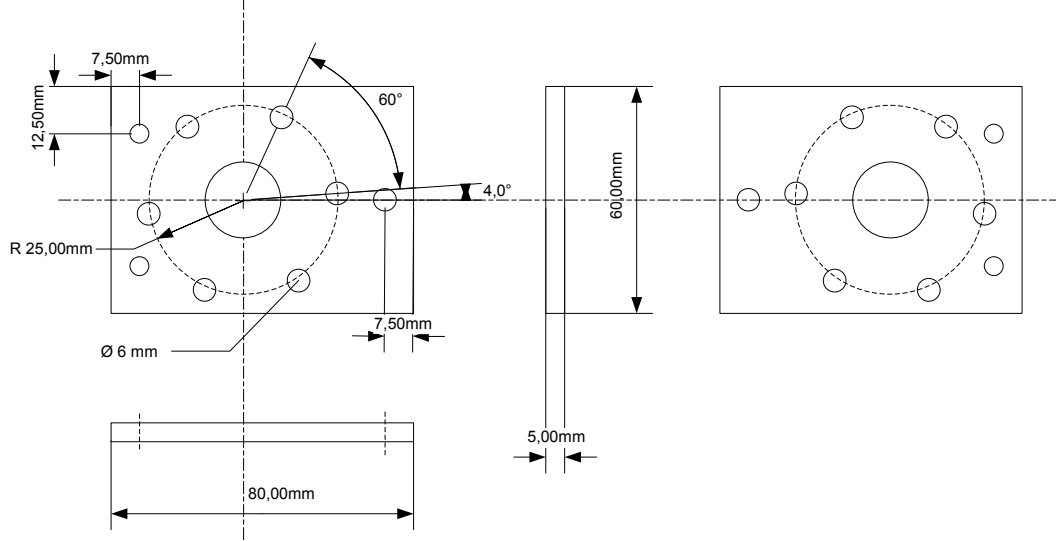
8 7 6 5 4 3 2 1

Antriebs-Teile 2 (Motorträger)

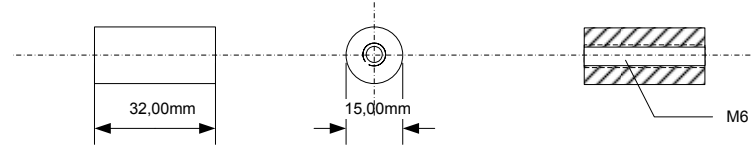
H
G
F
E
D
C
B
A

H
G
F
E
D
C
B
A

Motoraufnahme MA1a



Motoraufnahme MA1c



Product: CU-CHAIN-CHASSIS
 File: DRIVE (SnailsGear)
 Version: 2
 Date: 23.05.2009
 Last Modify:-

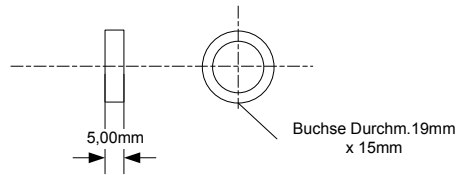
UlrichC
 © 2009 Christian Ulrich
 All rights reserved

INTERNET: <http://www.UlrichC.de>
 E-Mail : Info@UlrichC.de
 Phone : + 49 17 1 / 21 26 0 96

8 7 6 5 4 3 2 1

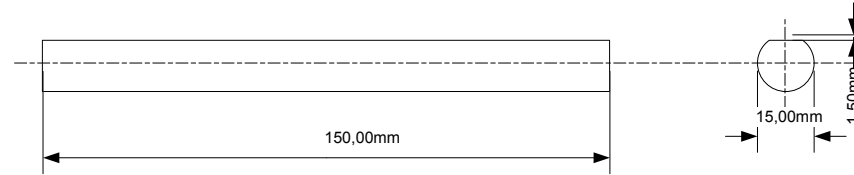
Antriebs-Teile 2 (Antriebsachse)

Antriebs-Spacer AS1



Die länge der Antriebspacer
können je nach
Antriebsübersetzung und
Antriebsmotor variieren.

Antriebsachse AA1



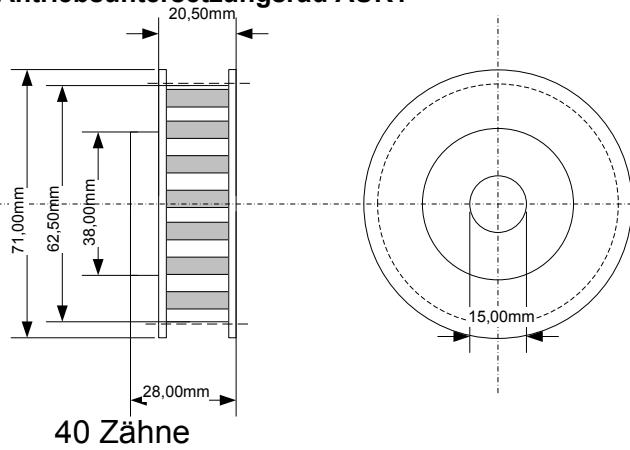
Product: CU-CHAIN-CHASSIS
File: DRIVE (SnailsGear)
Version: 2
Date: 23.05.2009
Last Modify:-

UlrichC
© 2009 Christian Ulrich
All rights reserved

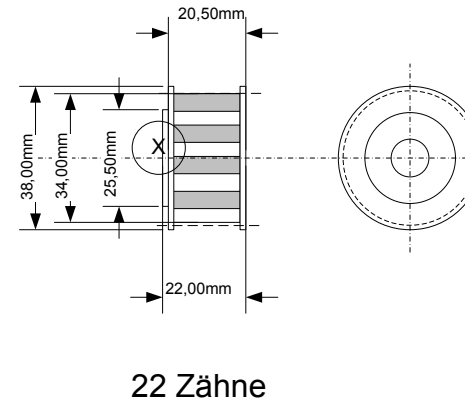
INTERNET: <http://www.UlrichC.de>
E-Mail : Info@UlrichC.de
Phone : + 49 17 1 / 21 26 0 96

Antriebs-Teile 3 (Riemenräder, Rizzel)

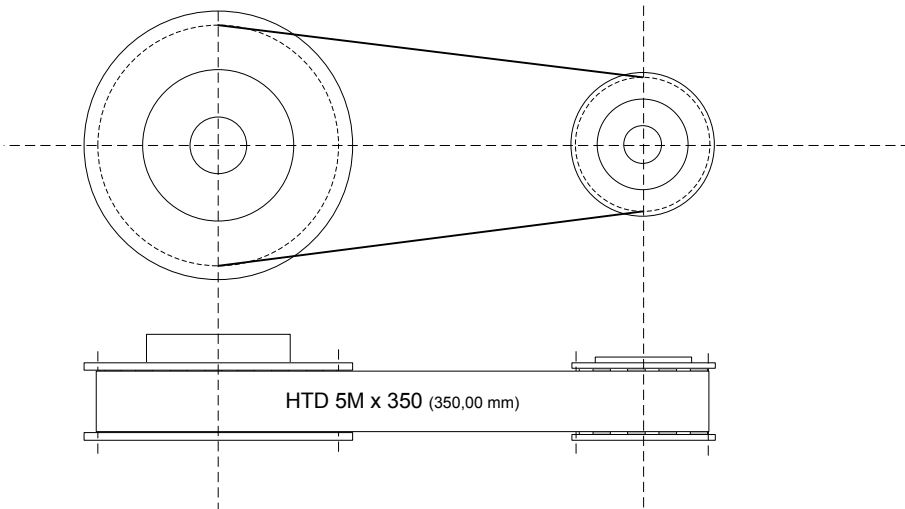
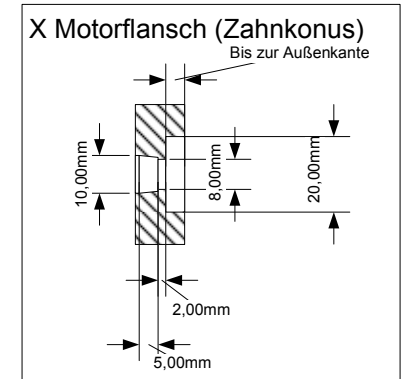
Antriebsuntersetzungsrad AUR1



Motorritzel MR1



Zahnriemenräder, Teilung 5 mm aus Stahl Profil HTD, Zahnriemenbreite 15 mm.
 Die Übersetzung kann variieren!
 Übersetzungsspielraum bei gleichem Modul: ~4:4 (also 1:4 bis 4:1)



Product: CU-CHAIN-CHASSIS
 File: DRIVE (SnailsGear)
 Version: 2
 Date: 23.05.2009
 Last Modify:-

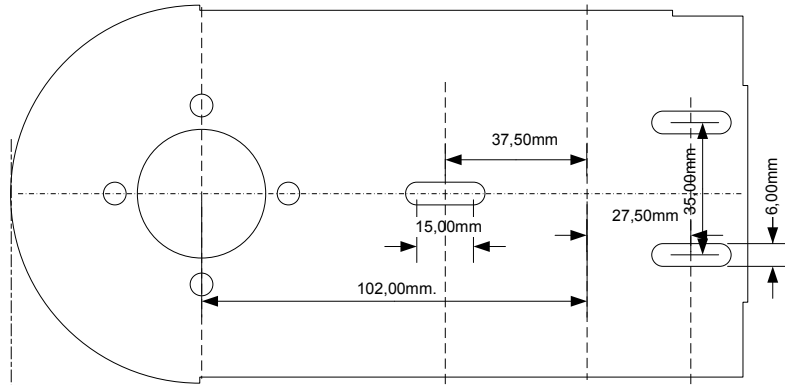
UlrichC
 © 2009 Christian Ulrich
 All rights reserved

INTERNET: <http://www.UlrichC.de>
 E-Mail : Info@UlrichC.de
 Phone : + 49 17 1 / 21 26 0 96

8 7 6 5 4 3 2 1

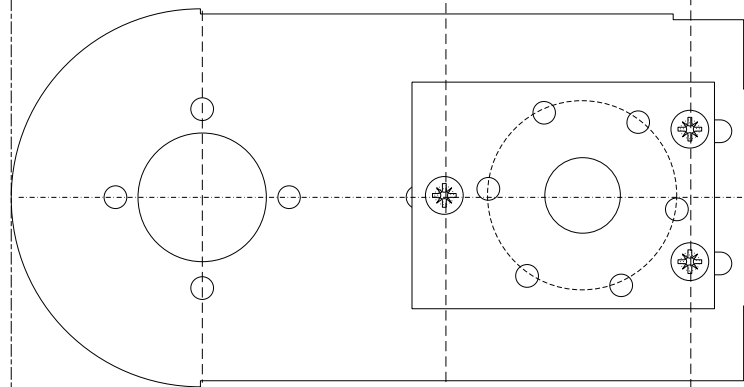
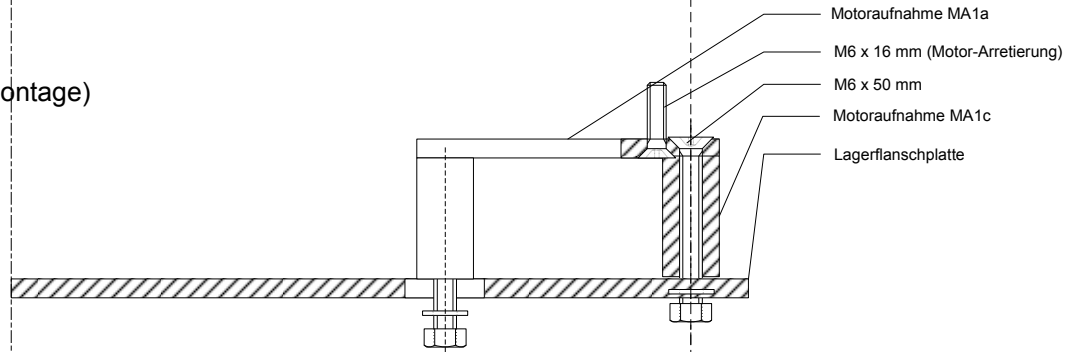
Antriebsteile (Lagerflanschplatte)

Fahrwerks-Gehäuse Lagerflanschplatte FWGLFP2



Die Rohmasse dieser Lagerflanschplatten sind jeweils in den Plänen zum Modul "Housing"

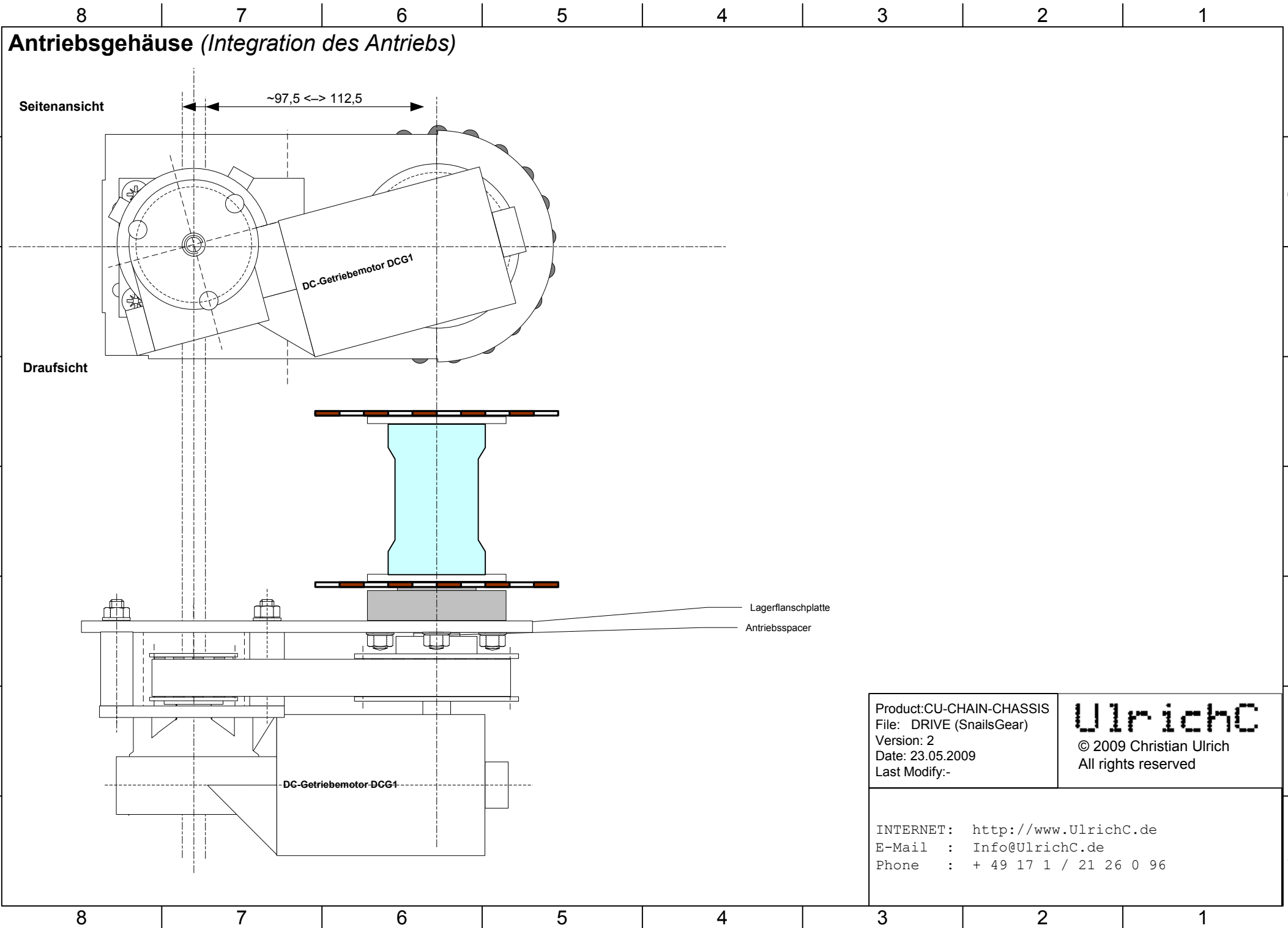
(Montage)



Product: CU-CHAIN-CHASSIS
 File: DRIVE (SnailsGear)
 Version: 2
 Date: 23.05.2009
 Last Modify:-

UlrichC
 © 2009 Christian Ulrich
 All rights reserved

INTERNET: <http://www.UlrichC.de>
 E-Mail : Info@UlrichC.de
 Phone : + 49 17 1 / 21 26 0 96



8 7 6 5 4 3 2 1

Labels

H
G
F
E
D
C
B
A

H
G
F
E
D
C
B
A

<p>Motor Specification</p> <ul style="list-style-type: none"> - 1...12 Volts - 0,35 - 5 - ~ Ampere - 40/ 105/ 140 U/min - 40 - 60 Watts - 18 - 24Nm <p>Drive is based on CU-CHAIN-CHASSIS (drive) Typ:Snailsgear V2</p> <p>http://www.ulrichc.de</p>	<p>UlrichC EK:12.05.2007</p>
--	---

<p>Motor Specification</p> <ul style="list-style-type: none"> - 1...12 Volts - 0,35 - 5 - ~ Ampere - 40/ 105/ 140 U/min - 40 - 60 Watts - 18 - 24Nm <p>Drive is based on CU-CHAIN-CHASSIS (drive) Typ:Snailsgear V2</p> <p>http://www.ulrichc.de</p>	<p>UlrichC EK:12.05.2007</p>
--	---

<p>Product:CU-CHAIN-CHASSIS File: DRIVE (SnailsGear) Version: 2 Date: 23.05.2009 Last Modify:-</p>	<p>UlrichC © 2009 Christian Ulrich All rights reserved</p>
--	---

INTERNET: <http://www.UlrichC.de>
 E-Mail : Info@UlrichC.de
 Phone : + 49 17 1 / 21 26 0 96

8 7 6 5 4 3 2 1