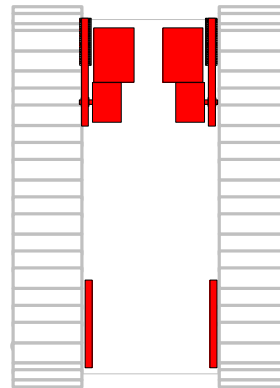
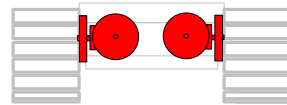
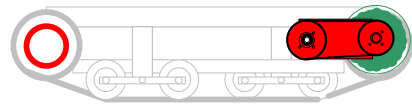
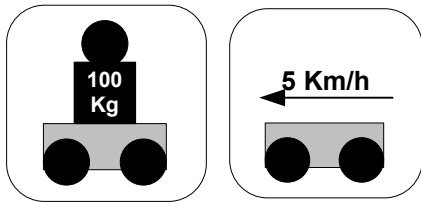


## CU-CHAIN-CHASSIS Drive=Fahrwerksantrieb (Variation:DC-Getriebemotoren)



Dieser Plan beschreibt die Integration von DC-Getriebemotoren (auch Scheibenwischermotoren) allg. in das CU-CHAIN-CHASSIS.

Es gibt noch weitere Konstruktionsvarianten und Möglichkeiten zur Motorisierung.

URL:<http://www.ulrichc.de>  
Mail:[Christian@ulrichc.de](mailto:Christian@ulrichc.de)

Sollte in diesem Plan oder in dessen begleitenden Dokumenten noch der ein oder andere Fehler drin stecken, so bitte ich um Nachsicht und Hinweise per Mail an [christian@ulrichc.de](mailto:christian@ulrichc.de).

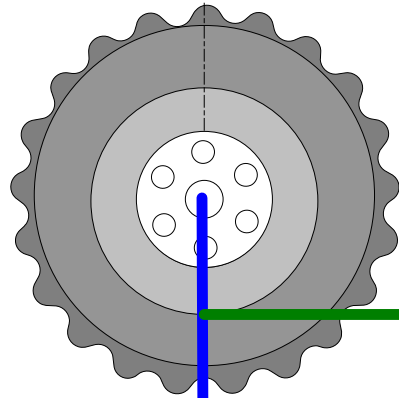
Änderungen und Ergänzungen dieses Dokuments sind im Downloadbereich bei <http://www.UlrichC.de/> an der Versionsnummer erkennbar!

Product:CU-CHAIN-CHASSIS  
File: DRIVE (SnailsGear)  
Version: 1  
Date: 20.11.2006  
Last Modify:25.02.2007

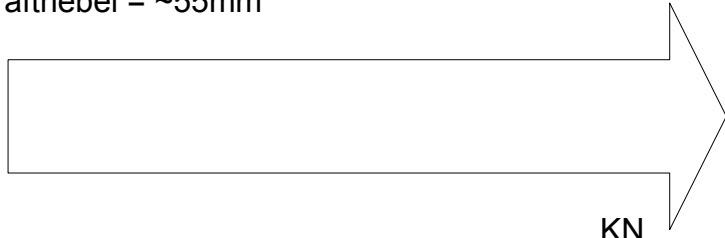
**UlrichC**  
© 2006 Christian Ulrich  
All rights reserved

INTERNET: <http://www.UlrichC.de>  
E-Mail : [Info@UlrichC.de](mailto:Info@UlrichC.de)  
Phone : + 49 17 1 / 21 26 0 96

# Antriebs Übersetzung (Schaubild mit Randdaten)



Durchmesser ~110mm  
 Umfang = ~345mm  
 U/min max = ~262,5 U/min  
 Krafthebel = ~55mm



~5 Km/h

Antriebsübersetzungsverhältnis:  
 2,5:1

~ 105 U/Min  
 ~ 120 Watt

**Motor 1 (Links)**  
 ~ 105 U/Min  
 60 Watt  
 Wirkungsgrad:75%

**Motor 2 (Rechts)**  
 ~ 105 U/Min  
 60 Watt  
 Wirkungsgrad:75%

Product:CU-CHAIN-CHASSIS  
 File: DRIVE (SnailsGear)  
 Version: 1  
 Date: 20.11.2006  
 Last Modify:25.02.2007

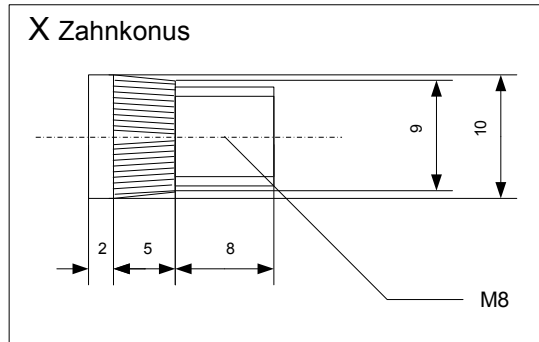
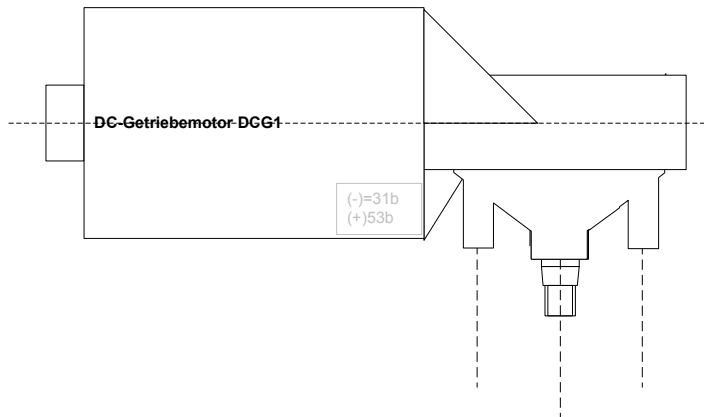
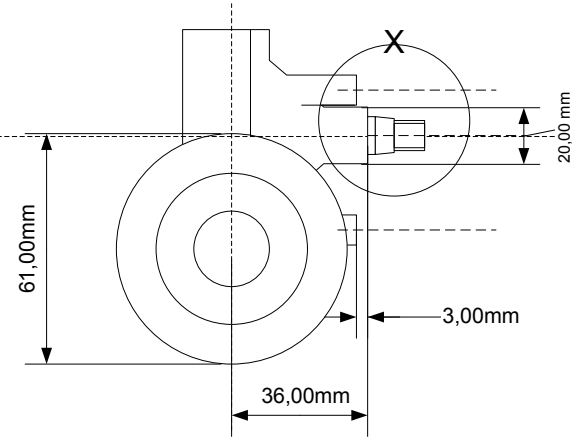
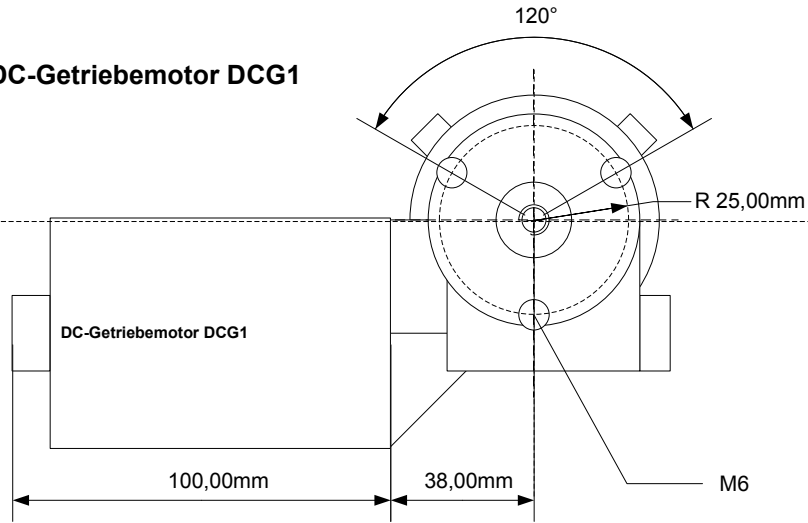
**UlrichC**  
 © 2006 Christian Ulrich  
 All rights reserved

INTERNET: <http://www.UlrichC.de>  
 E-Mail : [Info@UlrichC.de](mailto:Info@UlrichC.de)  
 Phone : + 49 17 1 / 21 26 0 96

8 7 6 5 4 3 2 1

**Antriebs-Teile 1 (Motoren)**

**DC-Getriebemotor DCG1**



Diese Konstruktion wurde auf Basis eines handelsüblichen Getriebemotors erstellt.

Die Konstruktion kann für ähnliche Motoren abgewandelt werden.

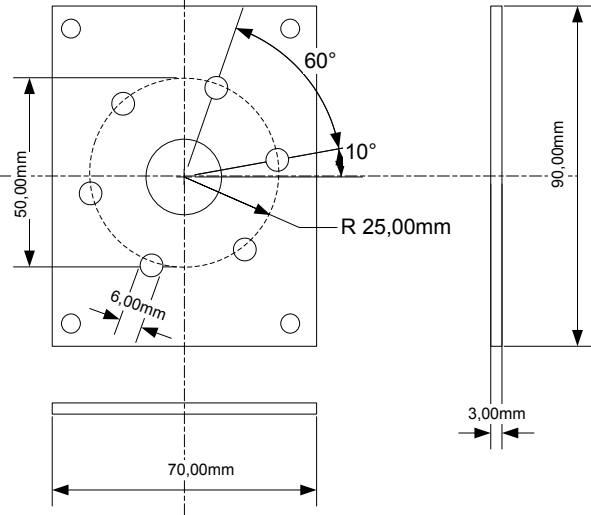
Product:CU-CHAIN-CHASSIS  
File: DRIVE (SnailsGear)  
Version: 1  
Date: 20.11.2006  
Last Modify:25.02.2007

**UlrichC**  
© 2006 Christian Ulrich  
All rights reserved

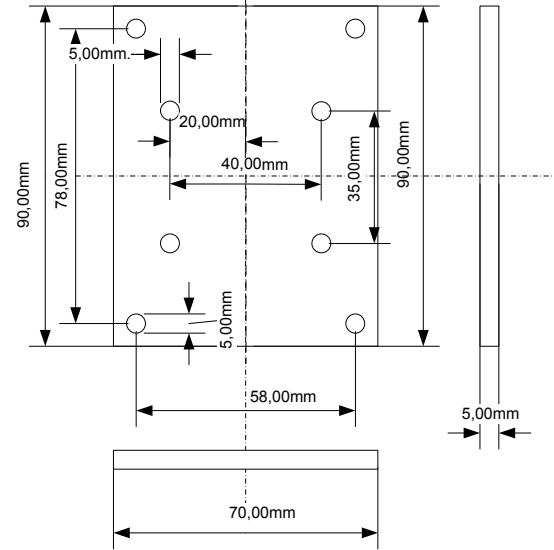
INTERNET: <http://www.UlrichC.de>  
E-Mail : [Info@UlrichC.de](mailto:Info@UlrichC.de)  
Phone : + 49 17 1 / 21 26 0 96

# Antriebs-Teile 2 (Motorträger)

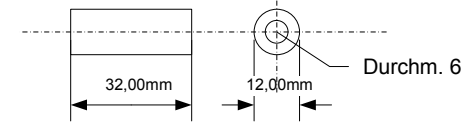
## Motoraufnahme MA1a



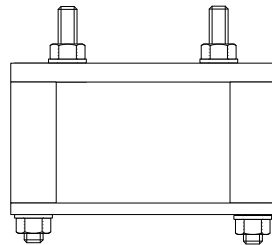
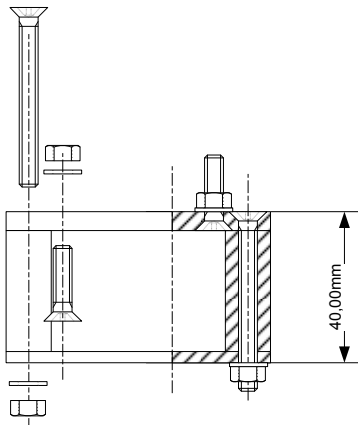
## Motoraufnahme MA1b



## Motoraufnahme MA1c



## (Montage)



Product: CU-CHAIN-CHASSIS  
 File: DRIVE (SnailsGear)  
 Version: 1  
 Date: 20.11.2006  
 Last Modify: 25.02.2007

**UlrichC**  
 © 2006 Christian Ulrich  
 All rights reserved

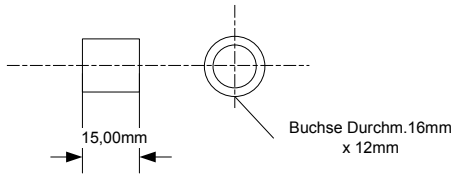
INTERNET: <http://www.UlrichC.de>  
 E-Mail : [Info@UlrichC.de](mailto:Info@UlrichC.de)  
 Phone : + 49 17 1 / 21 26 0 96

8 | 7 | 6 | 5 | 4 | 3 | 2 | 1

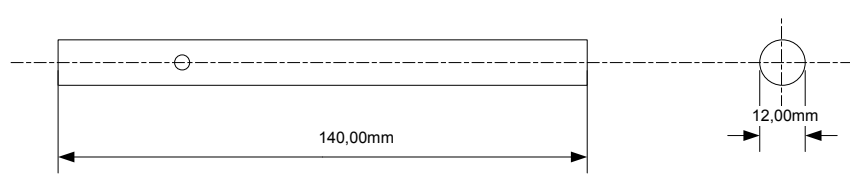
# Antriebs-Teile 2 (Antriebsachse)

H  
G  
F  
E  
D  
C  
B  
A

**Antriebs-Spacer AS1**



**Antriebsachse AA1**



H  
G  
F  
E  
D  
C  
B  
A

Product:CU-CHAIN-CHASSIS  
File: DRIVE (SnailsGear)  
Version: 1  
Date: 20.11.2006  
Last Modify:25.02.2007

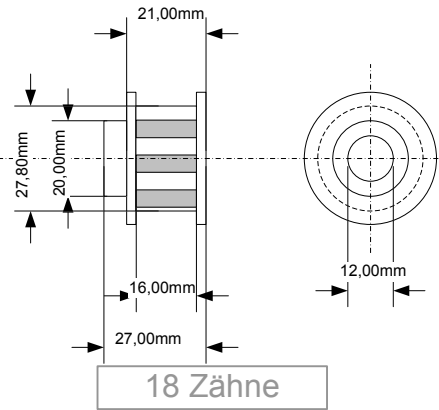
**UlrichC**  
© 2006 Christian Ulrich  
All rights reserved

INTERNET: <http://www.UlrichC.de>  
E-Mail : [Info@UlrichC.de](mailto:Info@UlrichC.de)  
Phone : + 49 17 1 / 21 26 0 96

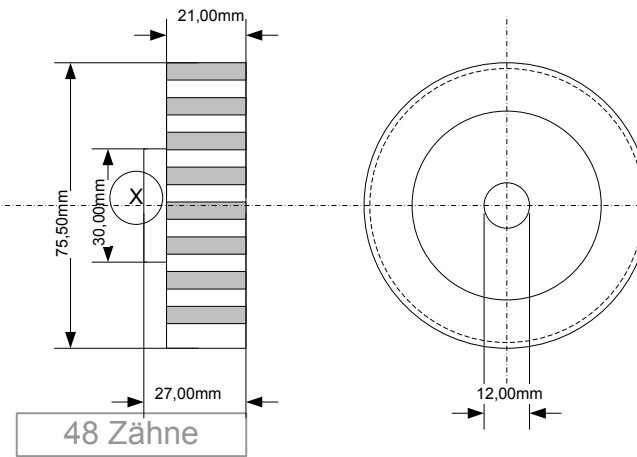
8 | 7 | 6 | 5 | 4 | 3 | 2 | 1

# Antriebs-Teile 3 (Riemenräder, Rizzel)

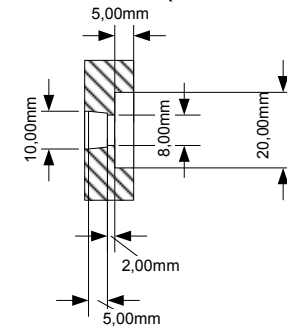
## Antriebsuntersetzungsrad AUR1



## Motorritzel MR1



### X Aufnahme (Zahnkonus)



Zahnriemenräder, Teilung T5 mm aus Aluminium Profil T 5, Zahnriemenbreite 16 mm.  
 Die Übersetzung kann variieren!  
 Übersetzungsspielraum bei gleichem Modul: ~3:3 (also 1:3 bis 3:1)

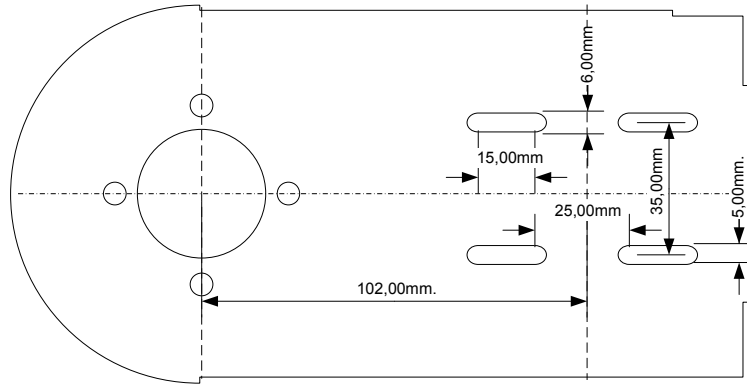
Product: CU-CHAIN-CHASSIS  
 File: DRIVE (SnailsGear)  
 Version: 1  
 Date: 20.11.2006  
 Last Modify: 25.02.2007

**UlrichC**  
 © 2006 Christian Ulrich  
 All rights reserved

INTERNET: <http://www.UlrichC.de>  
 E-Mail : [Info@UlrichC.de](mailto:Info@UlrichC.de)  
 Phone : + 49 17 1 / 21 26 0 96

8 7 6 5 4 3 2 1  
**Antriebssteile (Lagerflanschplatte)**

H  
G  
F  
E  
D  
C  
B  
A  
**Fahrwerks-Gehäuse Lagerflanschplatte FWGLFP2**



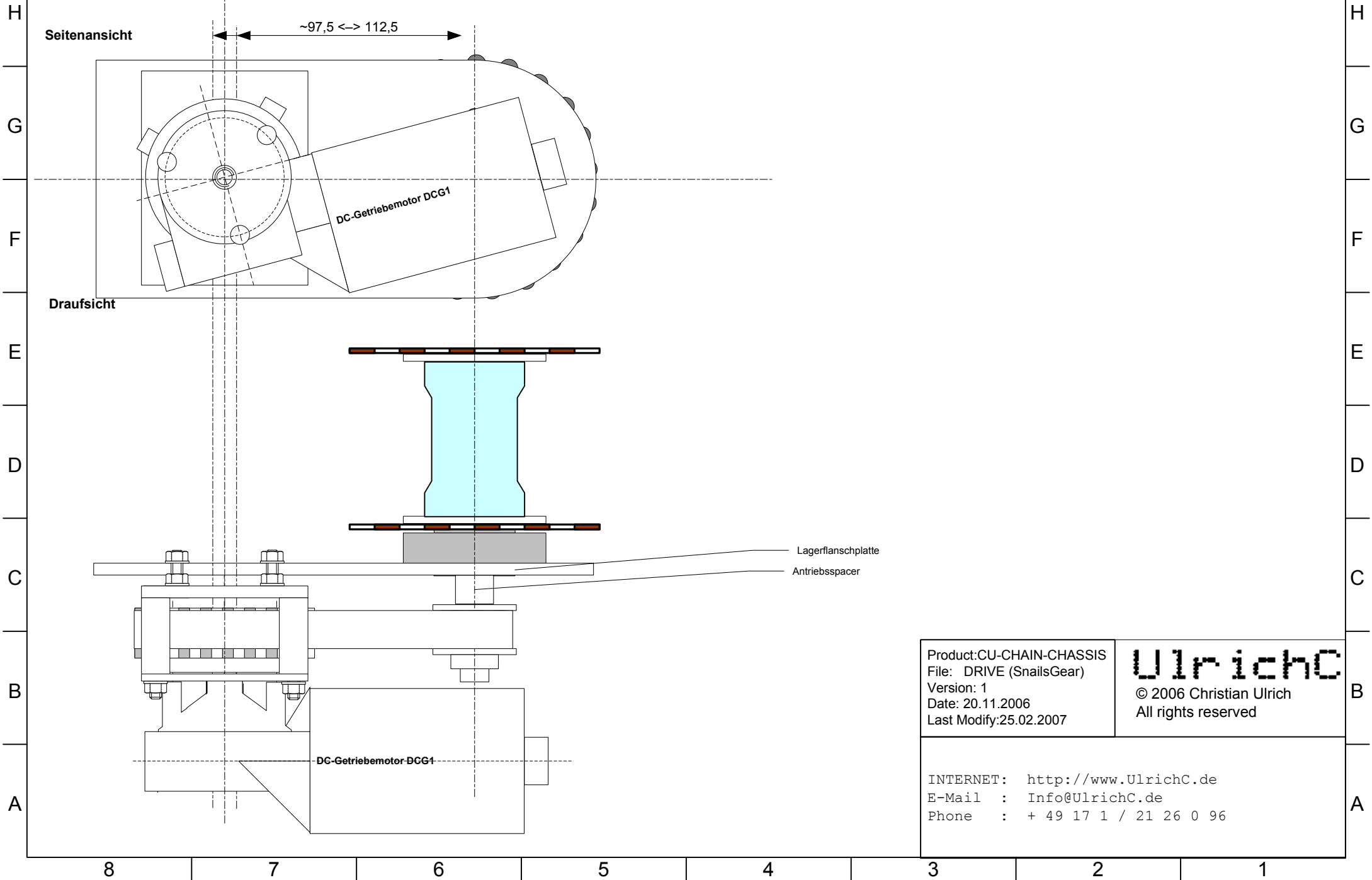
Die Rohmasse dieser Lagerflanschplatte sind im Plan "Housing"

Product:CU-CHAIN-CHASSIS  
File: DRIVE (SnailsGear)  
Version: 1  
Date: 20.11.2006  
Last Modify:25.02.2007

**UlrichC**  
© 2006 Christian Ulrich  
All rights reserved

INTERNET: <http://www.UlrichC.de>  
E-Mail : [Info@UlrichC.de](mailto:Info@UlrichC.de)  
Phone : + 49 17 1 / 21 26 0 96

# Antriebsgehäuse (Integration des Antriebs)



Product: CU-CHAIN-CHASSIS  
 File: DRIVE (SnailsGear)  
 Version: 1  
 Date: 20.11.2006  
 Last Modify: 25.02.2007

**UlrichC**  
 © 2006 Christian Ulrich  
 All rights reserved

INTERNET: <http://www.UlrichC.de>  
 E-Mail : [Info@UlrichC.de](mailto:Info@UlrichC.de)  
 Phone : + 49 17 1 / 21 26 0 96